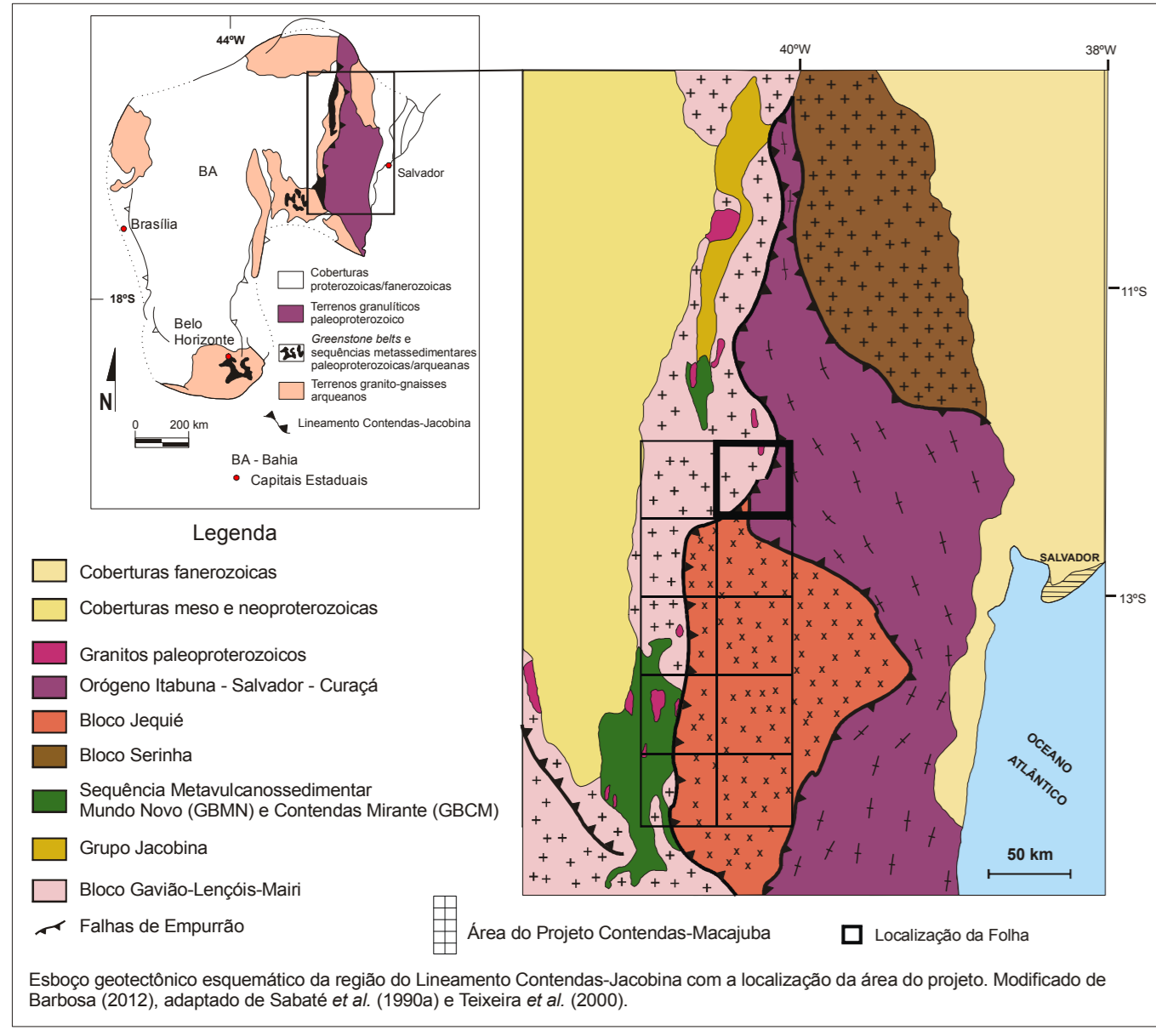
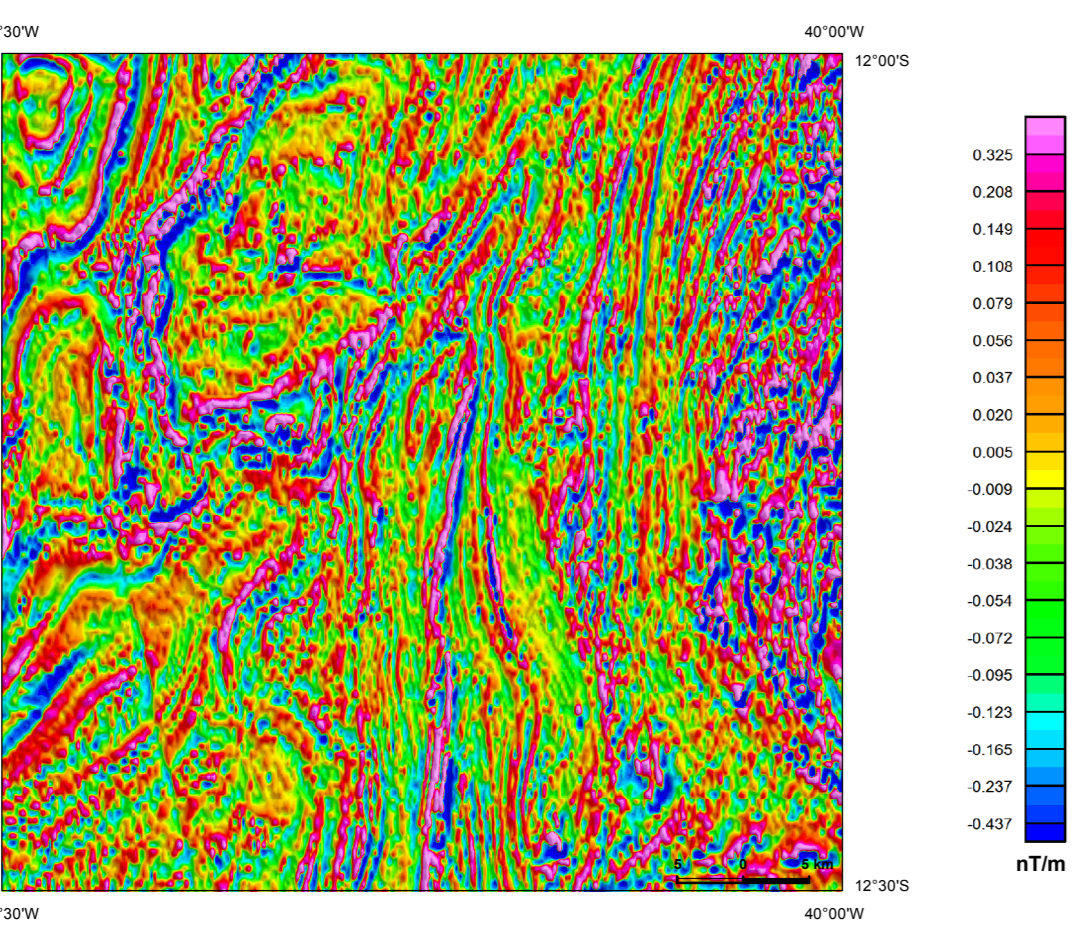


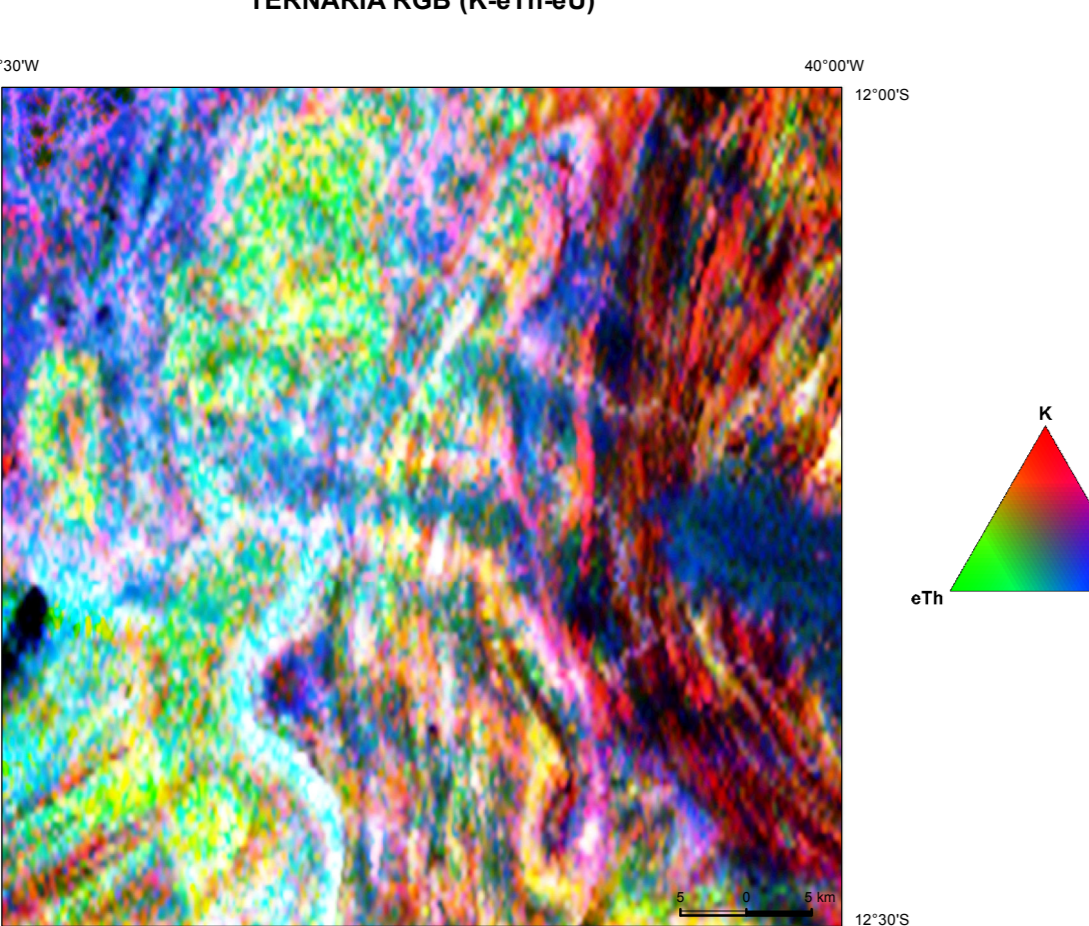
ENCARTE TECTONICO



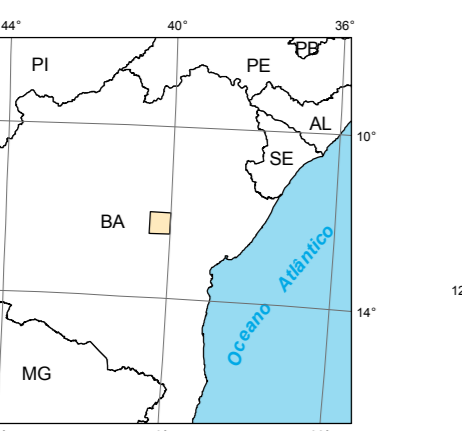
AEROMAGNETOMETRIA - PRIMEIRA DERIVADA VERTICAL (Dz)



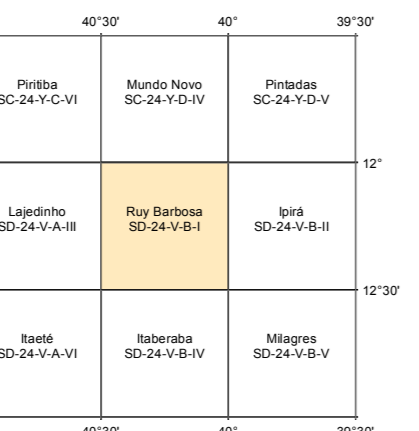
AEROGAMAESPPECTROMETRIA - IMAGEM DE COMPOSIÇÃO TERNÁRIA RGB (K-aTb-eU)



MAPA DE LOCALIZAÇÃO



MAPA DE ARTICULAÇÃO



A Ação Levantamento Geológico e de Potencial Mineral de Novas Fronteiras, da Diretoria de Geologia e Recursos Minerais - DGM, consiste em um conjunto de projetos voltados para a investigação geológica, utilizando uma abordagem multidisciplinar, que envolve a integração da geologia, da geofísica e da geoquímica explorada, visando analisar no contexto geológico do território nacional e definir áreas favoráveis para prospecção mineral.

O Projeto Mapeamento Geológico e Integração Geológica da Região de Contendas-Macajuba, Bahia (Projeto Contendas-Macajuba) foi executado pela Superintendência Regional de Salvador-BA, através da Diretoria de Geologia e Recursos Minerais - DGM, com apoio da Geologia de Integração Geológica (GGI). A participação nacional do projeto esteve sob o Departamento de Geologia e Recursos Minerais (DGRM) e a Superintendência de Geologia e Recursos Minerais (SGRM) do Departamento de Geologia e Recursos Minerais e apoio técnico das divisões de Geologia Básica - DGB, Sensoriamento Remoto e Geofísica - DGE.

**BASE CARTOGRAFICA**  
Base planimétrica elaborada a partir dos arquivos fornecidos pela Superintendência de Estudos Econômicos e Sociais da Bahia - SESI, referente a Folha Ruy Barbosa (SD-24-V-B-1 - 1971, Base Geodésica de Desenvolvimento de Rede - SCSM, escala 1:100.000, baseada na medição de Basílio Gusmano - 1:000, orientamento e georreferenciado segundo o datum SIRGAS 2000, de imagem ETM+ do Landsat 7, resultante da fusão das bandas 7, 2 e 4, e com resolução espacial de 15 metros. Esta base foi elaborada e atualizada pela Superintendência Regional de Salvador, com o apoio da Diretoria de Infraestrutura Geocientífica, para atender ao mapeamento temático do Serviço Geológico do Brasil.

**BASE GEOLOGICA**  
Cartografia geológica gerada a partir da coleta sistemática de dados em campo, integrada às informações consultadas da literatura, interpretação de produtos de sensoriamento remoto (imagens satélites e fotografias aéreas), inclusive imagens aerogeofísicas, e demais dados disponíveis ou adquiridos no projeto, tais como genealogias, estratígrafos e geogramas.

A carta geológica da **FOLHA RUY BARBOSA** é suportada por banco de dados geológicos, disponibilizados em versão GIS.

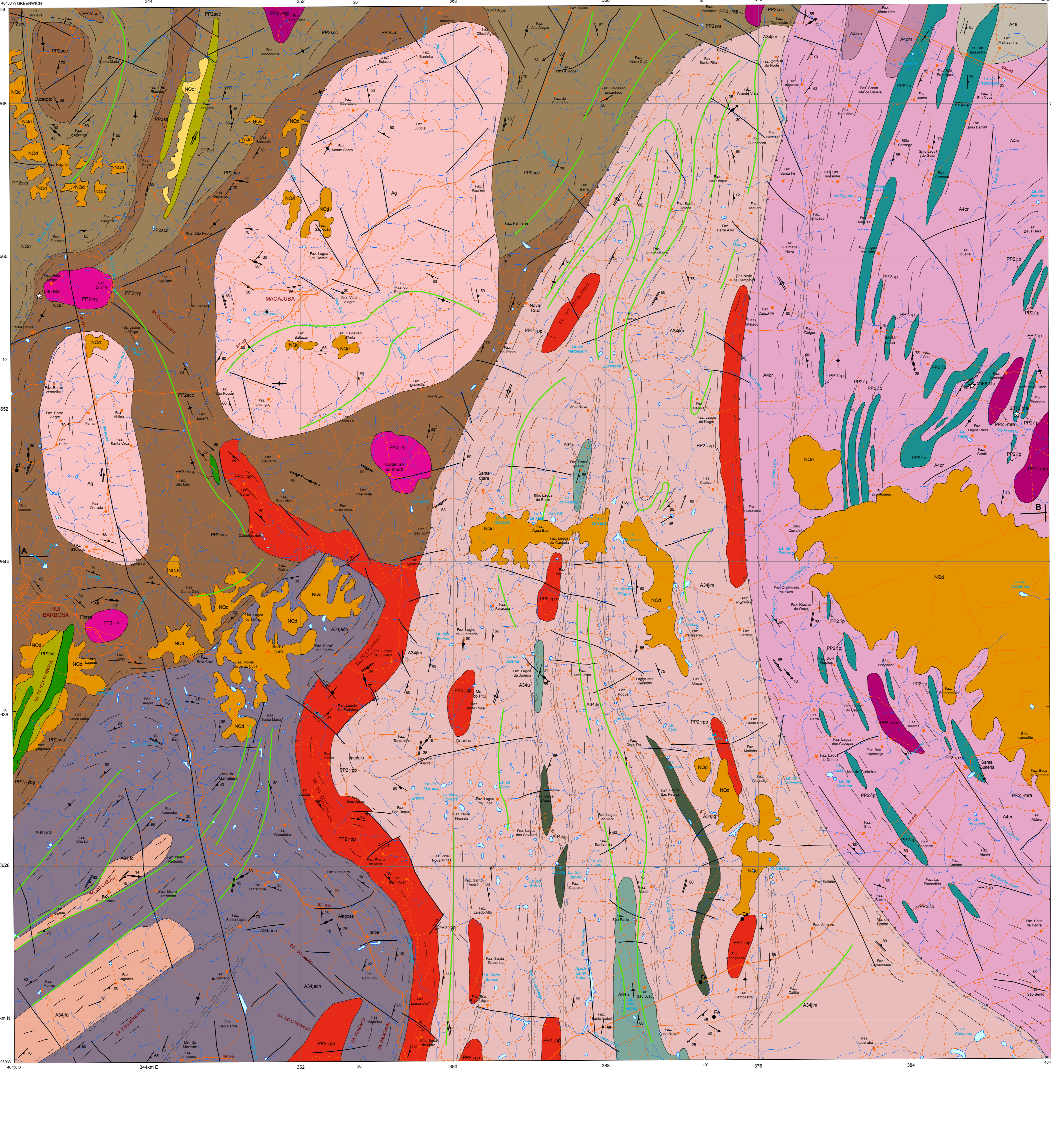
**CREDITOS DE AUTORIA**  
Autores: Eduardo Gonçalves Lima (Direção Geral); Admaraldo Lopes (Coordenação Geral); Adriano Aberto Marques Martins (Supervisão Técnica Regional); Thiago Roberto Rodrigues (Supervisão Técnica Regional); Lorena Gabriela Mendes (Supervisão Técnica Regional); Fabiano Pereira Santos (Supervisão Técnica Regional); Alvinio Santos Pires (Supervisão Técnica Regional); Daniel Augusto de Miranda (Supervisão Técnica Regional); André Luiz Marques (Supervisão Técnica Regional); Anderson Roque Mendes (Supervisão Técnica Regional); Cartografia Digital e Layout: Lucila Carrilho Mariotti; Mariana Pereira Lopes dos Santos; Ruy Cortez Leal Mendes.

**COORDENAÇÃO TÉCNICA REGIONAL**  
Gerente de Geologia e Recursos Minerais: Valdir Roberto Santos; Supervisor Técnico Regional: Bismir Elzebio de Cruz Filho; Coordenador Técnico Regional: Cláudio Roberto de Figueiredo da Costa; Coordenador Técnico Regional: Otávio Carlos Leal Mendes.

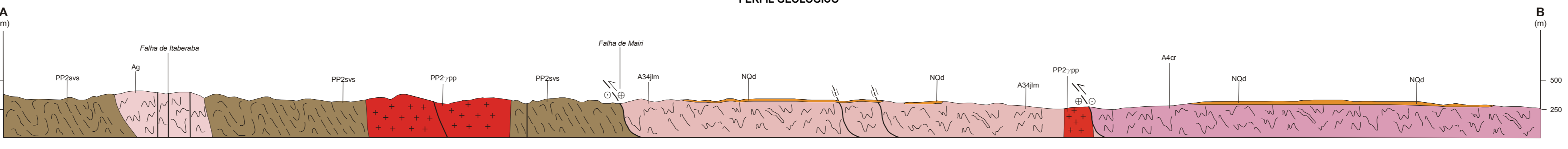
**COORDENAÇÃO TÉCNICA NACIONAL**  
Chefe do DEGEOL: Luiz Travassos da Rosa Costa; Chefe do DEGRM: Marcos Esteves Almeida; Chefe do DIBGEOL: Vladimir Cruz de Medeiros; Chefe do DIBGEOL: Felipe Mateus Torres; Chefe do DIBGEOL: Luiz Gustavo Rodrigues Pinto.

**Citação:** LIMA, E. G. & MENDES, R. C. L.; MARTINI, A. A. M.; RODRIGUES, T. R.; REBELES, L. O. S.; SANTOS, F. P.; PIRES, A. B.; MIRANDA, D. A. Projeto: Contendas-Macajuba - Ruy Barbosa, Folha SD 24-V-B-1. Carta Geológica, Salvador - CPRM, 2020. 1 mapa cartográfico, 110 x 90 cm, Escala 1:100.000, Programa Geologia, Mineração e Transformação Mineral.

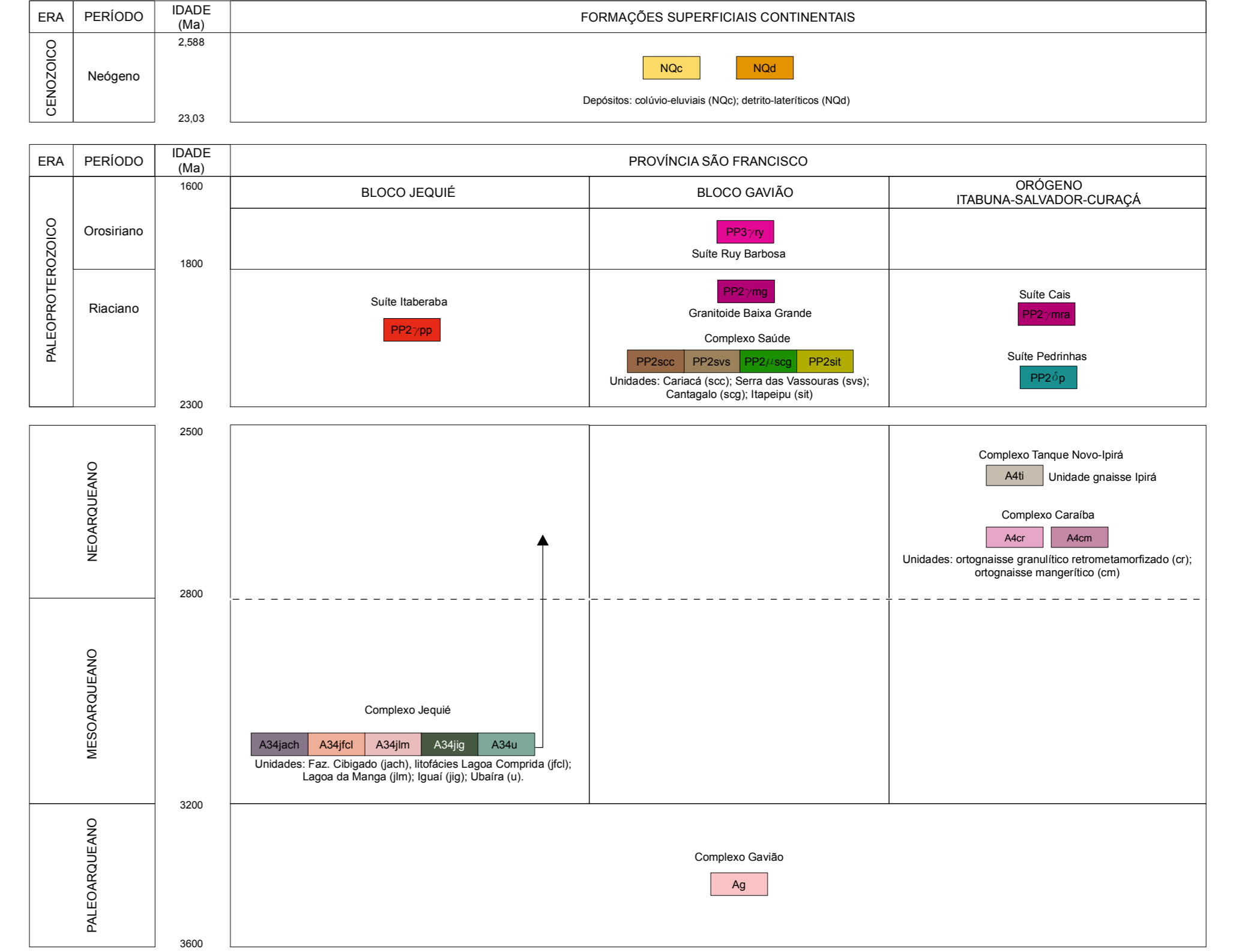
**Anexo Legal:** O conteúdo disponibilizado neste mapa ("Conteúdo") foi elaborado pelo Serviço Geológico do Brasil - CPRM, com base em dados obtidos através de trabalhos científicos e de informações de domínio público. A CPRM não garante, de qualquer maneira, a precisão, a atualidade ou a integridade das informações contidas no Conteúdo, apesar das precauções de qualidade tomadas pela CPRM. Assim, a CPRM, seus representantes, diretores, empregados, associados e afiliados não responderão pelo uso do Conteúdo, ou qualquer outro uso que não seja o uso autorizado, e sugere que os usuários utilizem sua própria experiência em interpretar as informações contidas no Conteúdo, ou busquem acompanhamento de profissionais independentes capazes de avaliar as informações contidas no Conteúdo. O Conteúdo não constitui aconselhamento de investimento, financeiro, fiscal ou jurídico, nem recomendações, ofertas de instrumentos de análise geocientífica, de investimento ou avaliação de projetos. Por fim, qualquer trabalho, estudo ou análise que utilize o Conteúdo deve fazer a devida referência bibliográfica.



PERFIL GEOLOGICO



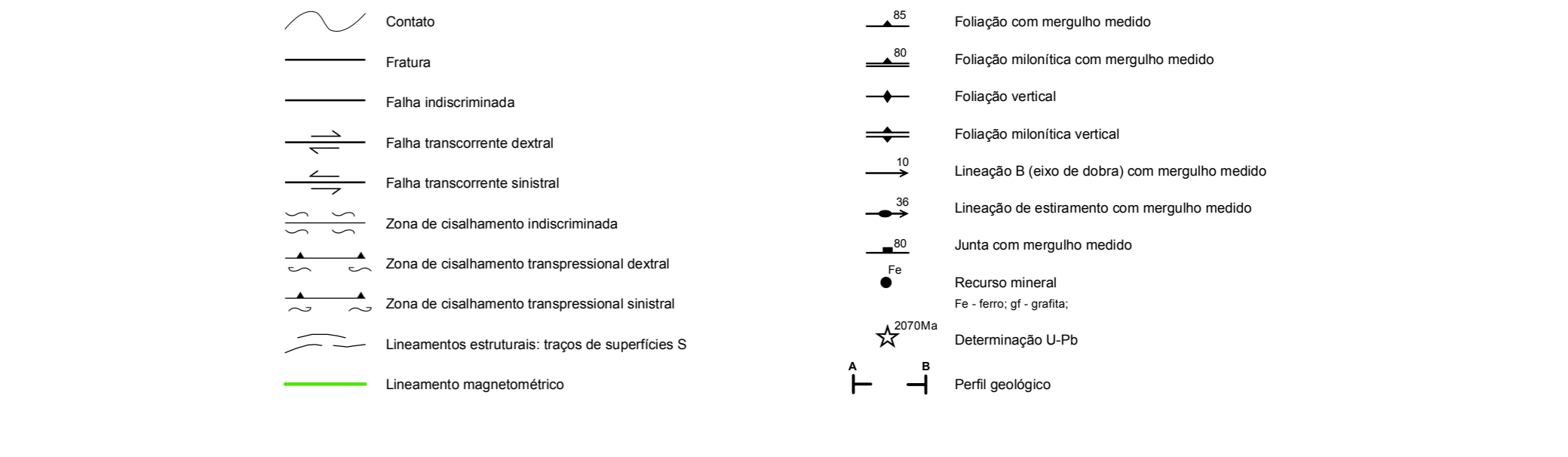
RELAÇÕES TECTONO-ESTRATIGRÁFICAS



UNIDADES LITOESTRATIGRÁFICAS



CONVENÇÕES GEOLOGICAS



CONVENÇÕES CARTOGRAFICAS



CARTA GEOLOGICA  
FOLHA RUY BARBOSA  
ESCALA 1:100.000

