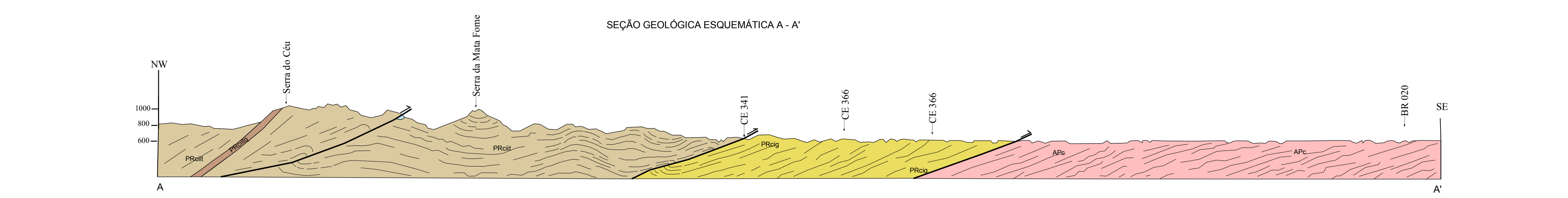
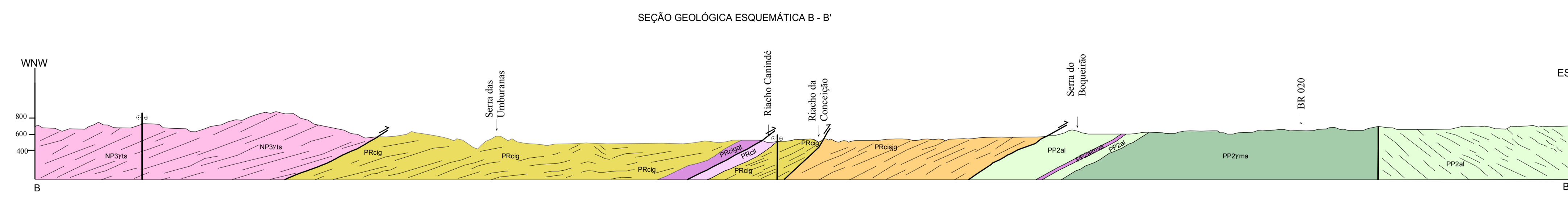
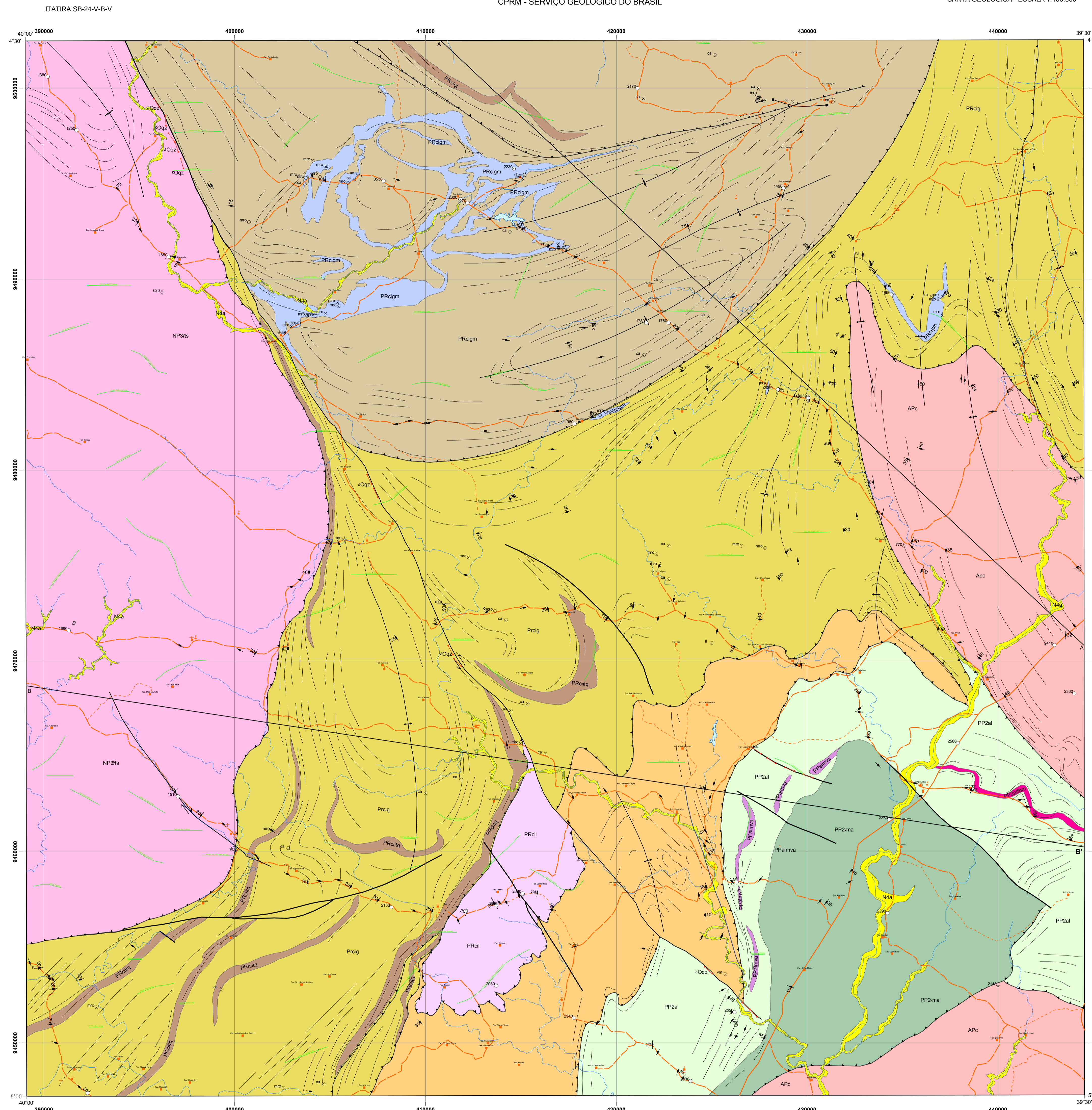


CRÉDITO DA BASE CARTOGRÁFICA
Base Planimétrica digital obtida da carta impressa SB 24-V-D-V publicada em 1974 através de Contrato entre a SUDENE e a DSG, ajustada às imagens do Mosaic GeoCover - 2.000, ortorectificada e georeferenciada segundo o datum WGS84, da imagem ETM+ do Landsat 7 resultante da fusão das bandas 7, 4, 2 e 5, com resolução espacial de 14,25 metros. Esta base foi editada e atualizada pela Divisão de Cartografia - DICARTI, para atender ao mapeamento temático do Serviço Geológico do Brasil - CPRM.



COBERTURAS SUPERFICIAIS

CRONOESTRATIGRAFIA	PERÍODO	IDADE (Ma)	LITOESTRATIGRAFIA
CENOZÓICO	Neógeno	1,81	Depósitos Aluvionares
		23,03 - 65,5	
	Paleógeno		

MAGMATISMO JURO-CRETÁCEO

CRONOESTRATIGRAFIA	IDADE (Ma)	LITOESTRATIGRAFIA	
MESOZÓICO	Cretáceo	65,5	DOMÍNIO CEARÁ CENTRAL
		145,5	
	Jurássico	175,0 - 199,0	

UNIDADES GEOLÓGICAS

CRONOESTRATIGRAFIA	IDADE (Ma)	LITOESTRATIGRAFIA	
PALEOZOICO	Cambriano	488	DOMÍNIO CEARÁ CENTRAL
		542	
NEOPROTEROZOICO	Croceniano	850	Complexo Tamboril - Santa Quitéria
			Subunidade Itaira
	Toniano		Subunidade Guia
			Subunidade Lázaro
PALEOPROTEROZOICO	Estaleraliano	1.000	Complexo Ceará
		1.600	
PALEOPROTEROZOICO	Orosiano	1.800	Complexo Cruzeta
		2.050	
PALEOPROTEROZOICO	Riaciono	2.300	Complexo Cruzeta
		2.500	
PALEOPROTEROZOICO	Sideriano	2.500	Complexo Cruzeta
		2.800	

- UNIDADES GEOLÓGICAS**
- DEPÓSITOS ALUVIONARES** (Na): Areias argilosas, quartzões e quartzo-feldspáticas, congloméricas ou não, cascalhos.
 - SULITE CEARÁ MIRIM** (JK18): Magnetismo básico na forma de diques. Litologicamente é caracterizado por basaltos e diabásios ou micro-gabros.
 - VEIOS DE QUARTZO** (K19): Quartzo letoso em forma de veios associados à zona de falhas.
 - COMPLEXO TAMBORIL-SANTA QUITÉRIA** (NP15): Migmatitos (diatexitos e metatexitos) e rochas graníticas com muitos enclaves de anfibólitos e rochas calcissilicáticas.
 - UNIDADE INDEPENDÊNCIA** (NP16): Migmatitos com cianita e sillimanita na base contendo intercalações de quartzitos (Pq1qt), mármores (Pm1m) e rochas calcissilicáticas.
 - SUBUNIDADE GUIA** (NP17): Metapelitos dominantes com cianita na base passando para sillimanita no topo. Intercalações de quartzitos (Pq1qt) e mármores/rochas calcissilicáticas (Pm1m). Raras intercalações de anfibólitos. A base é constituída por espessos milonitos retrogradados com muscovitização. O grau de migmatização aumenta da base para o topo.
 - SUBUNIDADE LÁZARO** (NP18): Metapelitos granodioríticos recortados por diques sin-plutônicos de dioritos/anfíbólitos finos.
 - UNIDADE ALGODOES** (NP19): Paragneisses arcólicas a grauvequarianas, anfibólitos, metapelitos, metabasitos, raras xibitos pelíticos, quartzitos e rochas calcissilicáticas. Rochas metamórficas locais (gnaiss). Formações bandadas manganesíferas(albm).
 - SULITE MADALENA** (PP2m): Metapelitos granodioríticos recortados por diques sin-plutônicos de dioritos/anfíbólitos finos.
 - UNIDADE ALGODOES** (PP2a): Paragneisses arcólicas a grauvequarianas, anfibólitos, metapelitos, metabasitos, raras xibitos pelíticos, quartzitos e rochas calcissilicáticas. Rochas metamórficas locais (gnaiss). Formações bandadas manganesíferas(albm).
 - SULITE MADALENA** (PP2ma): Metapelitos granodioríticos recortados por diques sin-plutônicos de dioritos/anfíbólitos finos.
 - COMPLEXO CRUZETA** (AP1): Paragneisses e ortogneisses bandados, variavelmente migmatizados, raras em intercalações de anfibólitos.

- CONVENÇÕES GEOLÓGICAS**
- Foliação
 - Lineação de estiramento
 - Dique
 - Falha Transversante Sinistral
 - Falha Transversante dextral
 - Falha indistinguível
 - Lineamentos estruturais: traços de superfície
 - Anticlinal ou antiforme
 - Sindinal ou sinforme
 - Zona de cisalhamento dúctil inversa
 - Veios de quartzo
- CONVENÇÕES CARTOGRÁFICAS**
- Cidade
 - Vila
 - Propriedade Rural
 - Igreja
 - Escola
 - Cemitério
 - Caminho
 - Estrada rural permanente
 - Estrada pavimentada
 - Morro
 - Serra
 - Rio Perene
 - Apóide

GEOCRONOLOGIA

Sm-Nd, U-Pb, U-Pb e Sm-Nd

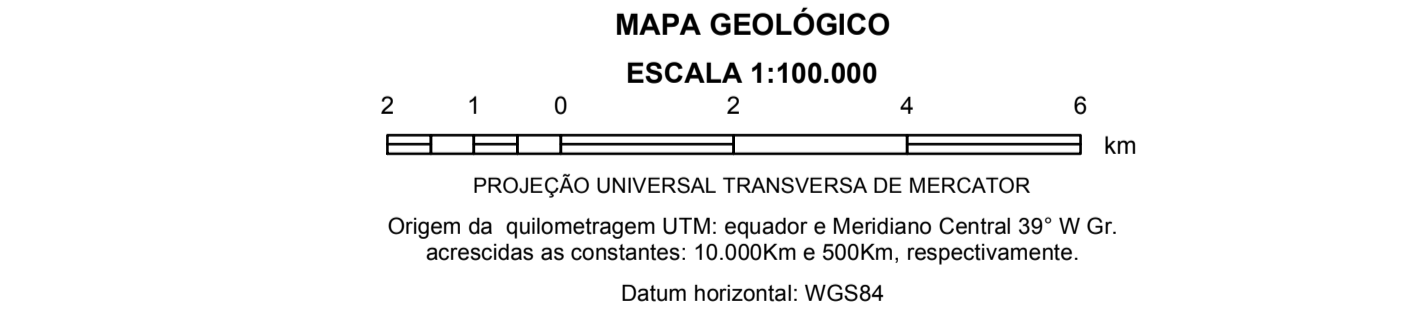
RECURSOS MINERAIS

STATUS DAS MINERALIZAÇÕES

- Ocorrência
- Garimpo Ativo
- Garimpo Inativo

SUBSTÂNCIAS MINERAIS

Ba - bário; ca - calcário; mro - mármore (rocha ornamental); f - feldspato; usf - urânio; fofelato; gf - grafita; ru - rutílio; em - vermiculita.



AUTOR
Michel Henri Arthaud

COLABORADORES
BASE CARTOGRÁFICA DIGITAL: Michel Henri Arthaud, Janailton Leão Rocha Holanda, Sônia Maria Silva Vasconcelos
COORDENAÇÃO GERAL: Clovis Vaz Parente

SUPERVISÃO TÉCNICA
Luiz Carlos da Silva

APÓIO TÉCNICO
DECIO

REVISÃO DA CARTOGRAFIA GEOLÓGICA
REF: Antônio Maurício Vasconcelos
DICEOB: Inácio Medeiros Delgado, Reginaldo Alves dos Santos, Nelson Custódio Silveira Filho, Augusto Pedreira

REVISÃO DA CARTOGRAFIA DIGITAL E CONTROLE DE ENTRADA DE DADOS NO GEOBANK
DICEOP: João Henrique Gonçalves, Antonio Rabelo Sarmento, Patrícia Duringer Jacques, Maria Angélica Silva B. F. Ramos, Elias Bernard de S. de S. Santos, Adélia Adúlia Magalhães, Tatiana Santos Araújo, Paulo Roberto S. Lopes