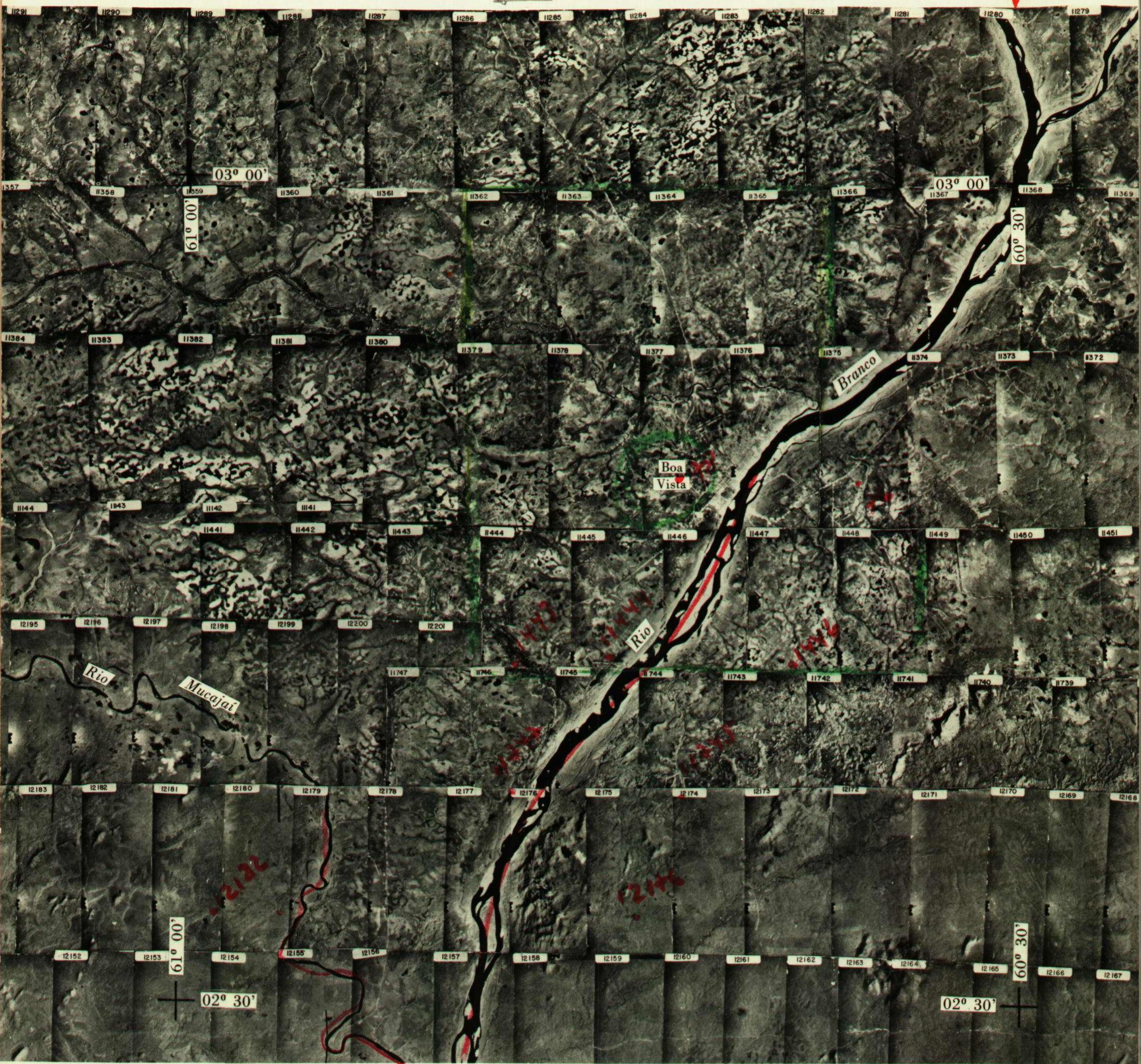


Apreciado em 24.03.77. HJY



FOTOÍNDICE escala: 1:250000
 Escala nominal das fotos em filme Infravermelho Preto e Branco : 1:70000
 Câmera: RMKA 85/23-15/23
 Distância focal f= 8554mm-152.37mm
 Altura de voo H= 5950m-10710m
 Data: DEZ/1976 - JAN/1977
 Executado por:

SERVIÇOS AEROFOTOGRAMÉTRICOS CRUZEIRO DO SUL S. A.

SITUAÇÃO

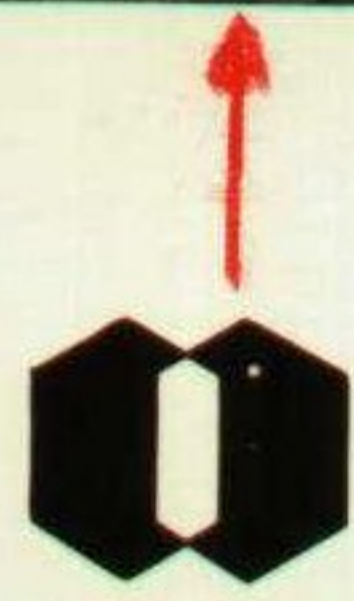
10	11				04°30'
					04°00'
23	24				03°30'
36	37				03°00'
50	51	52	53	54	02°30'
69	70	71	72	73	02°00'
					01°30'

63°00' 62°30' 62°00' 61°30' 61°00' 60°30'

LISTAGEM DAS FOTOS

ROLO Nº	FOTOS
55	11141 a 11144
56	11279 a 11291
56	11357 a 11369
56	11372 a 11384
56	11441 a 11451
58	11739 a 11747
61	12152 a 12167
61	12168 a 12183
61	12195 a 12201

LOCALIZAÇÃO



CPRM
 DNPM/CPRM
 OBRA 2

ÁREA 1

PROJETO (RORAIMA)
 SURUCUCUS/Sa. MUCAJÁ/MOCIDADE
 FOTOÍNDICE 54
 FOLHA NA.20-X-D-II
 ESCALA : 1:250000