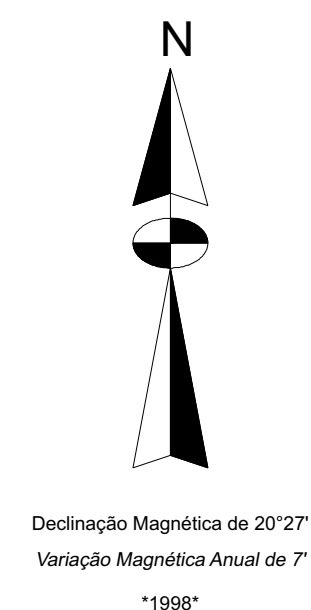


# MUNICÍPIO DE BRAGANÇA

MINISTÉRIO DE MINAS E ENERGIA  
 COMPANHIA DE PESQUISA DE RECURSOS MINERAIS - CPRM  
 SERVIÇO GEOLÓGICO DO BRASIL  
 PROGRAMA DE INTEGRAÇÃO MINERAL EM MUNICÍPIOS DA AMAZÔNIA  
 - PRIMAZ -

## MAPA DE FAVORABILIDADE PARA TIPOS DE JAZIMENTOS MINERAIS



### LEGENDA

#### COLUNA ESTRATIGRAFICA

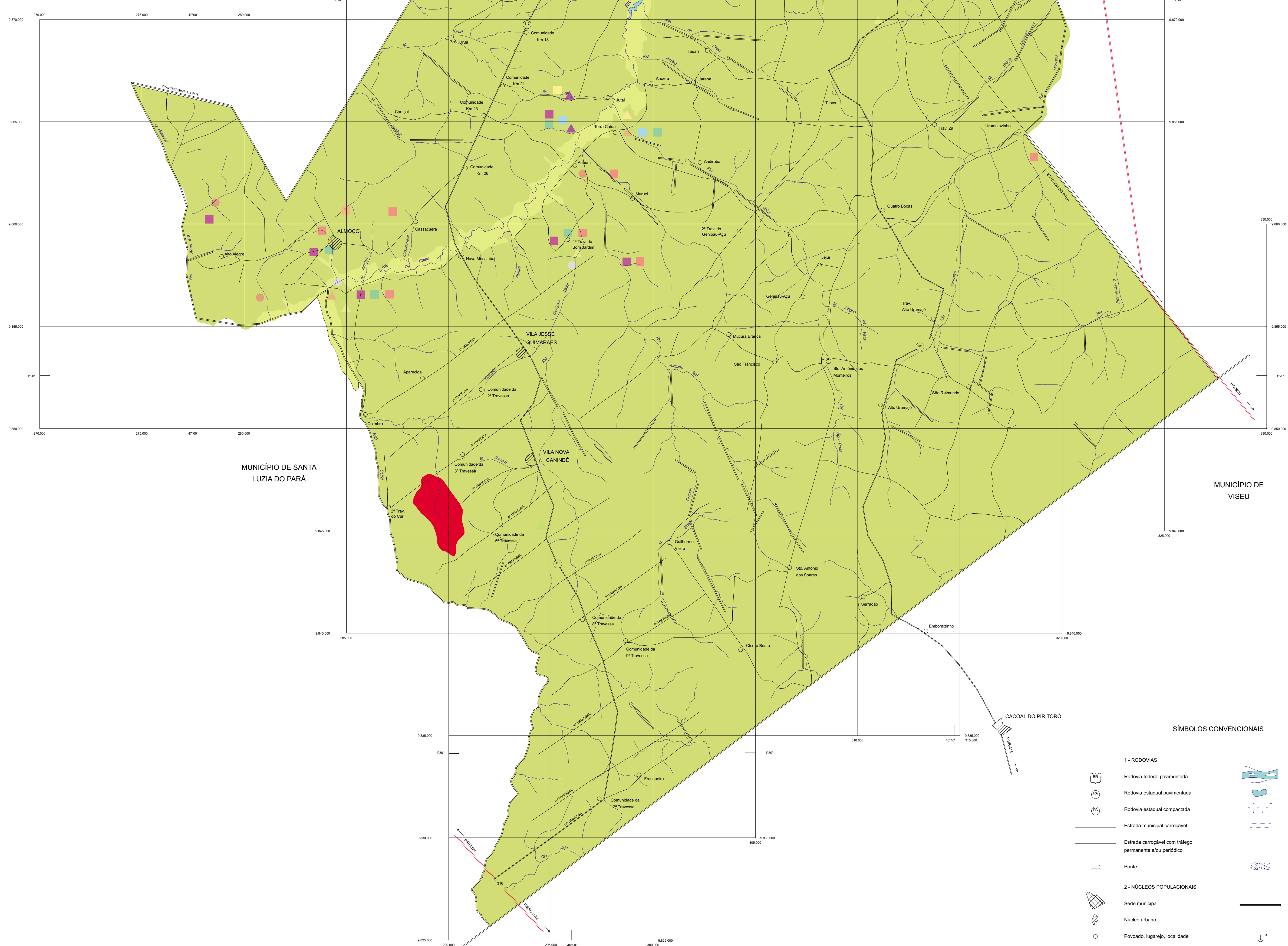
- Domínio I**  
 Favorabilidade baixa para mineralização de metais, especialmente, cobre de esteiras de catapintas, pegadas e metalogênicas, para metais de alto grau e potencialidades minerais. Este domínio é muito pouco contido nos limites cartográficos de Bragança.
- Domínio II**  
 Favorabilidade média a alta em ambos os subdomínios para minerais da Classe II, no caso, material para a construção civil, como: areia, seixo, cascalho e pedras (pedra ligada do Pará). Apresenta ainda, favorabilidade baixa para mineralizações de ouro aluvionar e minerais pesados como: bismuto.

#### CONVENÇÕES GEOLÓGICAS

- Limite entre diferentes domínios minerais  
 --- Limite entre diferentes subdomínios minerais  
 --- Falha e/ou fratura indicinominada  
 ● Mina de área em atividade

- ELEMENTOS DE AFINIDADE A ROCHAS SEDIMENTARES, DEPOSITOS DE MINERAIS RESÍDUOS, ROCHAS ALCALINAS E PEGMATITOS:**
- BÁRIO > 100ppm
  - LANTÂNIO > 200ppm e > 1000ppm
  - NÍQUELO > 20ppm e > 300ppm
  - ITRÍO > 100ppm e > 500ppm
  - MANGANÊS > 1000ppm
  - ESTRÔNIO > 50ppm
- ELEMENTO DE AFINIDADE A SUFETOS E METAIS PRECIOSOS**
- CHUMBO > 15ppm e 20ppm
  - COBRE 7ppm e > 12ppm
- ELEMENTOS DE AFINIDADE A ROCHAS DE COMPOSIÇÃO BÁSICA ULTRABÁSICA E LATÉRITAS:**
- CRÔMIO > 200ppm
  - COBALTO > 20ppm
  - CÁLCIO > 0,5%
  - ESCÂNDIO > 15ppm e > 50ppm
  - NÍQUELO > 50ppm
- OUTRAS OCORRÊNCIAS**
- CALCÁRIO
  - ARGILA
  - SEIXO / CASCALHO
  - AREIA

Fonte: Projeto Brasil 1977



MUNICÍPIO DE TRACUATEUA

MUNICÍPIO DE AUGUSTO CORRÊA

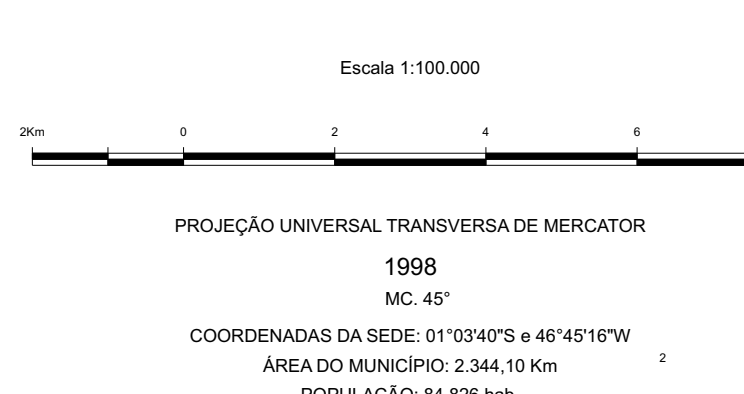
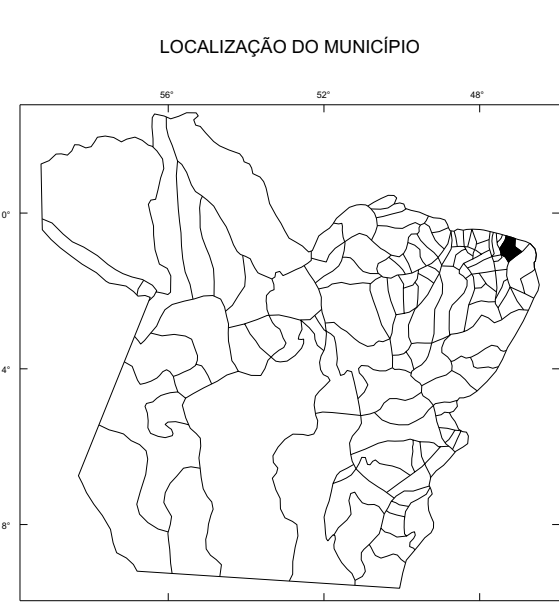
MUNICÍPIO DE SANTA LUZIA DO PARÁ

MUNICÍPIO DE VISEU

### SÍMBOLOS CONVENCIONAIS

- 1- RODOVIAS**
  - Rodovia federal pavimentada
  - Rodovia estadual pavimentada
  - Rodovia estadual compactada
  - Estrada municipal campestre
  - Estrada campestre com tráfego permanente e/ou periódico
  - Ponte
- 2- NÚCLEOS POPULACIONAIS**
  - Sede municipal
  - Núcleo urbano
  - Povoado, lugarejo, localidade
- 3- HIDROGRAFIA NATURAL**
  - Rios, igarapés permanentes e efêmeros
  - Lago permanente
  - Área de mangue
  - Terreno sujeito a inundação
- 4- CROGRAFIA**
  - Planície e/ou dunas
- 5- LIMITES**
  - Limite intermunicipal
- 6- OBRAS E EDIFICAÇÕES**
  - Reserva de castiçal, tratamento e estação de água superficial
  - Campo de pouso
  - Faeta

Base cartográfica elaborada a partir de imagens de satélite LANDSAT TM5, escala 1:250.000 e 1:100.000 (1988), imagens digitais, diversas bandas, de satélite LANDSAT TM5 (1988), cartas imagens radiométricas do DSG, escala 1:250.000 (1994), folhas SA-23-V-A, SA-23-V-B, SA-23-V-C e SA-23-V-D. Os limites intermunicipais foram traçados em conformidade com a Lei nº 0158 de 31/12/48. Complementos e análises cartográficas e demais informações obtidas através de trabalhos de campo, executados pelos geólogos Herbert O. de Almeida e Expedito J. da S. Costa e técnicos em mineração José de Arimatéia da Cruz e Rosinete Borges Cardoso.



O Programa de Integração Mineral em Municípios da Amazônia PRIMAZ, do NE do Pará, vem sendo executado pela CPRM, a partir de maio de 1995. Este programa tem a coordenação executiva sob a responsabilidade do geólogo: Manoel de Rêgo e Silva, Supervisor do geólogo: Agilno Pinheiro e chefe de área nordeste do Pará: o geólogo Herbert Georges de Almeida.

MME  
 CPRM  
 Serviço Geológico do Brasil  
 SUPERINTENDÊNCIA NACIONAL DE RECURSOS MINERAIS

GOVERNO DO ESTADO DO PARÁ  
 SECRETARIA DE ESTADO DE INDÚSTRIA, COMÉRCIO E MINERAÇÃO  
 SEDCOM

PREFEITURA MUNICIPAL DE BRAGANÇA

PROGRAMA DE INTEGRAÇÃO MINERAL EM MUNICÍPIOS DA AMAZÔNIA - PRIMAZ / Área Nordeste

MAPA DE FAVORABILIDADE PARA TIPOS DE JAZIMENTOS MINERAIS ANEXO