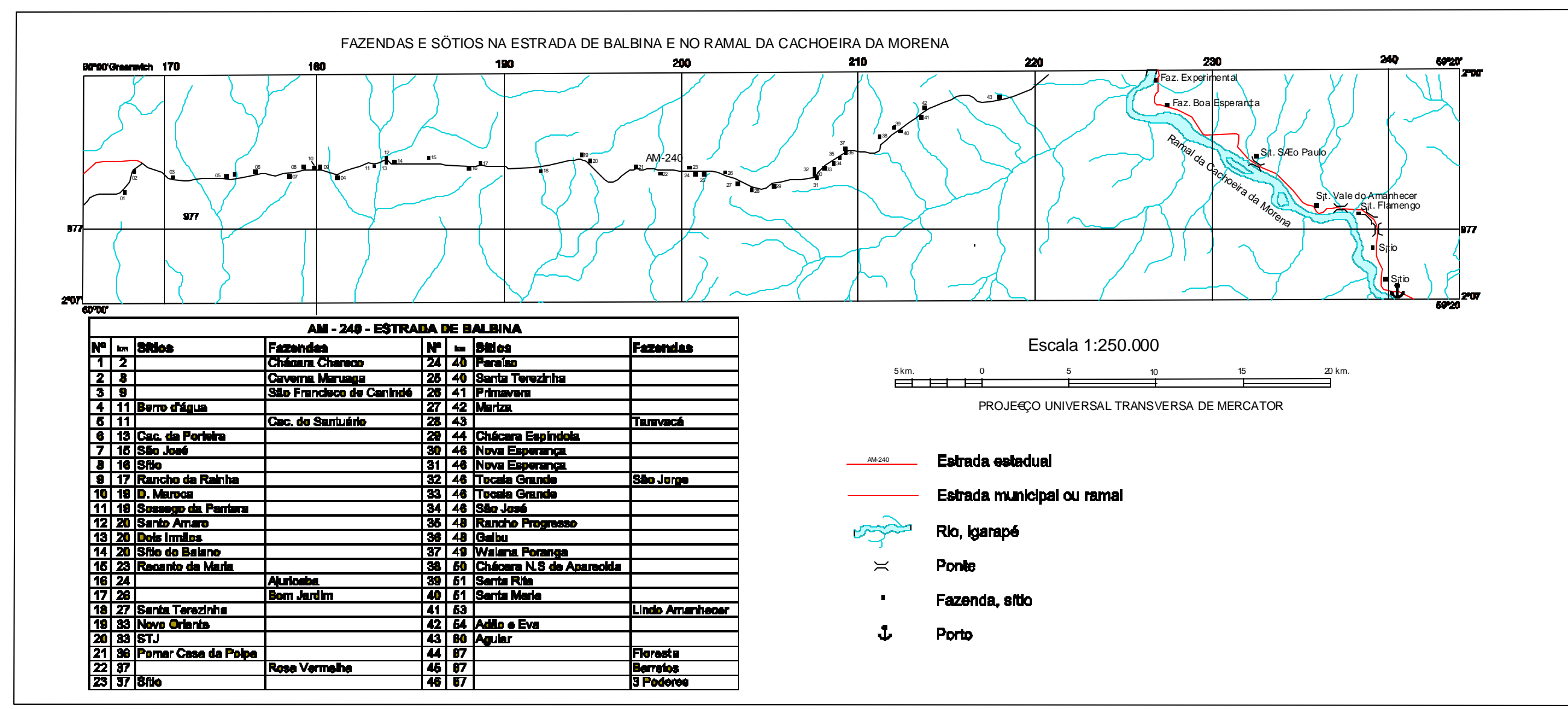
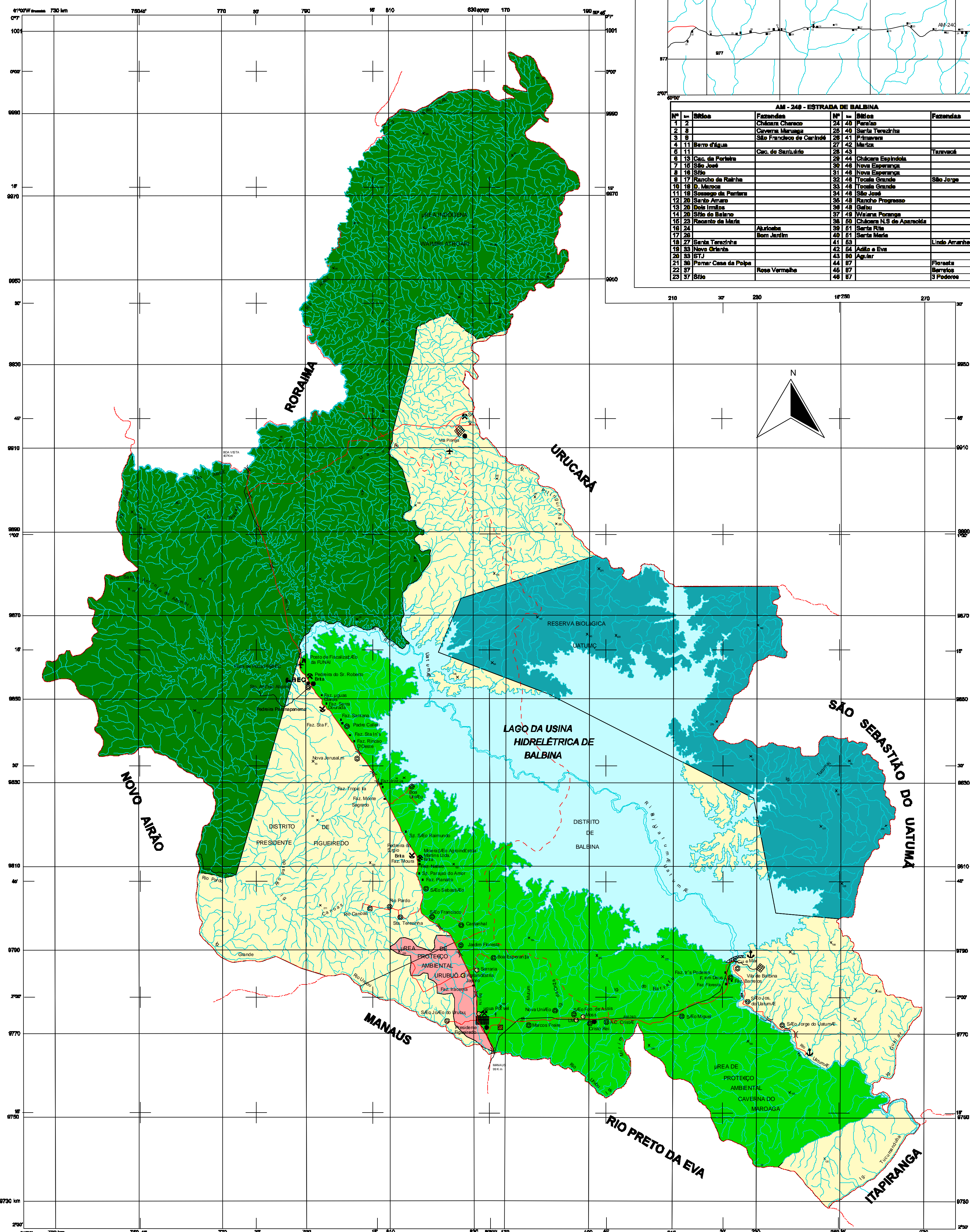


# MUNICÍPIO DE PRESIDENTE FIGUEIREDO - AM

## MAPA POLÍTICO



QUADRO DEMONSTRATIVO DAS ESCOLAS E PONTOS DE SAÚDE POR COMUNIDADE

Comunidades	Escolas	Postos de Saúde
São João do Uatumã		
Boa Esperança - km 120	X	X
Leitão Fozes - km 120	X	X
Castanhal - km 134	X	X
São Francisco - km 137	X	X
Santa Teresinha (Paraná) - km 138	X	X
Rio Carapá (Paraná) - km 139	X	X
Rio Preto (Rio Carapá) - km 139	X	X
São Sebastião - km 144	X	X
Boa União (Paraná) - km 185	X	X
João Paulo - km 188	X	X
Novas Esperanças - km 179	X	X
Paraná - km 187	X	X
Santa Teresinha (Paraná) - km 200	X (Dua)	X
Mancha Fozes - km 13	X	X
Novas Esperanças - km 17	X	X
São Sebastião de Azeite - km 24	X	X
União Arambur - km 28	X	X
Paraná - km 32	X	X
São Miguel - km 51	X	X
Paraná - km 20	X	X
Ramal de Caju e Mar - km 33	X	X
Cachoeira (S. João do Uatumã) - km 13	X	X
de Morena (S. João do Uatumã) - km 32	X	X

QUADRO DEMONSTRATIVO DAS ESCOLAS DA SEDE MUNICIPAL E DAS VILAS DE BALBINA E PITINGA

Sede municipal	
Escola Estadual Maria Celso	
Escola Municipal Espírito Santo	
Escola Municipal Centro Educacional Orlado Leonides	
Escola Municipal Maria Joana Moraes de Costa	
Escola Municipal Maria Fátima Marinho	
Vila de Balbina - Escola Municipal de Balbina	
Vila Pitanga - Escola Pitangas	

- Limite interestadual
- Limite intermunicipal
- Limite interdistrital de Presidente Figueiredo e Balbina
- Ponto cotado
- Estrada federal
- Estrada estadual
- Estrada municipal ou ramal
- Barragem e Usina Hidrelétrica de Balbina
- Ponte
- Sede do município
- Vila
- Comunidade
- Fazenda, sítio
- Alamo sanitário
- Cemitério
- Agro-indústria
- Pista de pouso
- Posto telefônico
- Batalhão do exército
- Posto de combustível
- Porto
- Serra
- Mineração
- Mineração abandonada
- Reserva Biológica Uatumã
- Área de Proteção Ambiental Uatumã
- Área de Proteção Ambiental Cavaco do Maruaga
- Reserva Indígena Waimiri Atoari
- Posto de fiscalização da reserva indígena (FUNAI)
- Lago, rio e igarapé
- Linha de transmissão

Bases Cartográficas elaboradas a partir das folhas NA-21-Y-C (Rio Jariagu), SA-21-MA (Rio Pitanga), SA-20-C-8 (Rio Açu), SA-21-V-C (Rio Capoto), SA-20-3-0 (Rio Cururu), impressas pelo IBGE e folhas SA-20-2-8 (Novo Airão), SA-21-Y-A (Rio Uatumã) impressas pelo Distrito de Serviço Geográfico-Departamento do Estado. Base digitalizada e integrada em março/08 pela Seção de Cartografia (GEOINFORMAÇÃO) - Serviço geodésico por Aldeir Juálio de Oliveira e Raimon da Silva Brasil.



Escala: 1:500.000  
PROJEÇÃO UNIVERSAL TRANSVERSA DE MERCATOR  
1983  
Origem de coordenadas UTM Equador e meridiano 67° W e 62° W  
Auroras de coordenadas de 10.000 km e 600 km, respectivamente.  
ÁREA DO MUNICÍPIO: 26.381 km²  
COORDENADAS GEOGRÁFICAS DA SEDE: 0°29'30" S e 69°01'30" W  
PONTO MAIS BAIXO: 58 m  
PONTO MAIS ALTO: 40 m



O Programa de Integração Mineral em Municípios da Amazônia - PRIMAZ, vem sendo executado pela Companhia de Pesquisa de Recursos Minerais - CPRM, desde abril de 1983, prioritariamente em algumas regiões do Pará. Em 1997 iniciou suas atividades no Estado do Amazonas orientando o Município de Presidente Figueiredo. Este programa tem como coordenador o geólogo Manoel de Fátima e Silva, coordenador regional o geólogo José Mouta Viana Dóres. A equipe executora é composta pelo chefe do projeto o geólogo Eduardo Araújo Morimoto, o geólogo Daniel Borges Neves e a técnica em mineração Margery Cates Corneio, e contou com a colaboração da Secretaria Municipal de Indústria, Comércio, Turismo e Meio Ambiente - SEMIC, através do Secretário João Frederico Cruz.

MINISTÉRIO DE MINAS E ENERGIA  
MME

GOVERNO DO ESTADO DO AMAZONAS

PREFEITURA MUNICIPAL DE PRESIDENTE FIGUEIREDO

**CPRM**  
Serviço Geológico do Brasil

PROGRAMA DE INTEGRAÇÃO MINERAL EM MUNICÍPIOS DA AMAZÔNIA - PRIMAZ

MAPA POLÍTICO