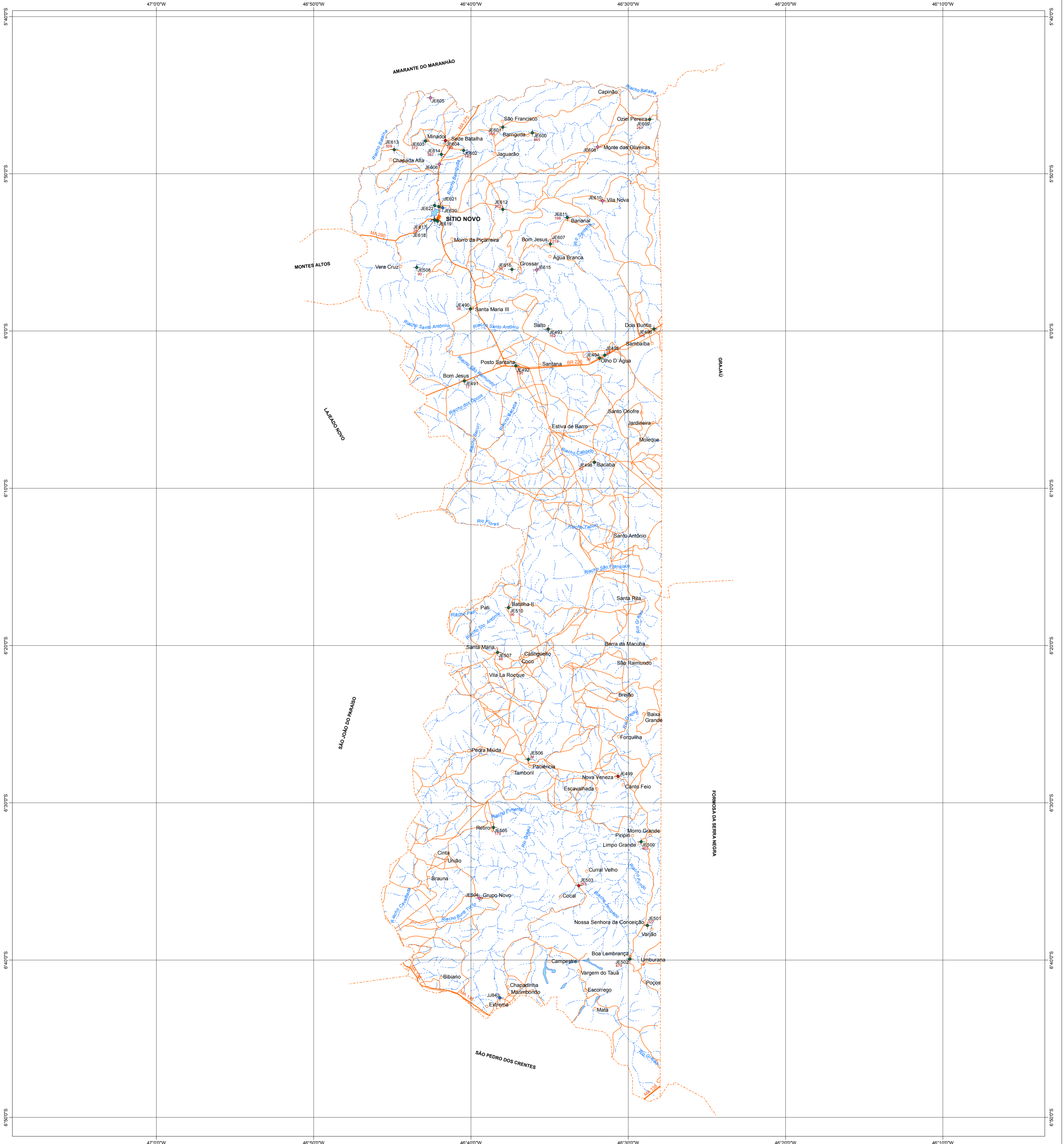


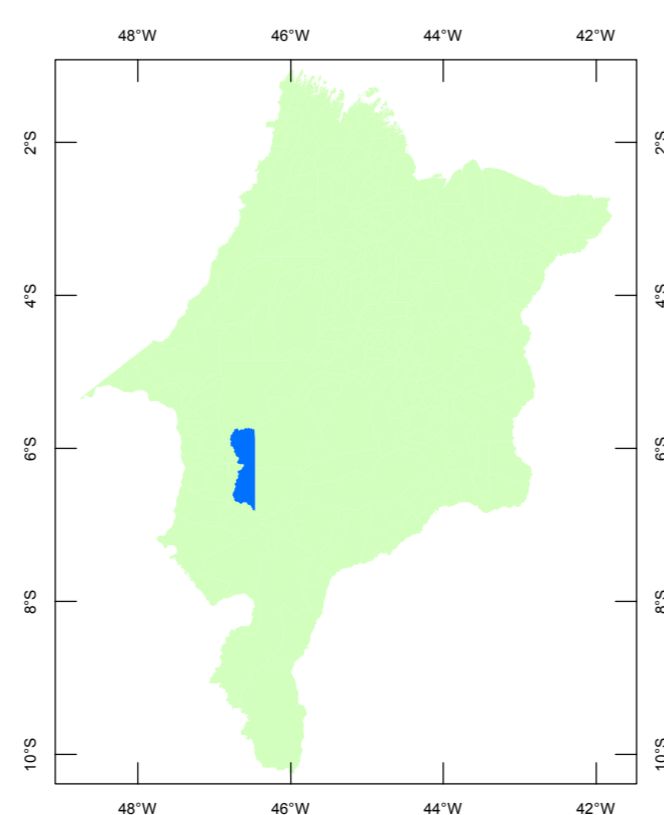
MINISTÉRIO DE MINAS E ENERGIA  
SECRETARIA DE GEOLOGIA, MINERAÇÃO E TRANSFORMAÇÃO MINERAL  
CPRM - SERVIÇO GEOLÓGICO DO BRASIL  
RESIDÊNCIA DE TERESINA

MAPA DE PONTOS D'ÁGUA  
DO MUNICÍPIO DE SÍTIO NOVO - MA

PROJETO CADASTRO DE FONTES DE ABASTECIMENTO POR  
ÁGUA SUBTERRÂNEA NO ESTADO DO MARANHÃO



LOCALIZAÇÃO DO MUNICÍPIO



O Projeto Cadastro de Fontes de Abastecimento por Água Subterrânea no Estado do Maranhão foi executado pela CPRM - Serviço Geológico do Brasil, na Residência de Teresina - RETE, sob a coordenação do Departamento de Hidrologia - DEHD. Esse levantamento teve o apoio do Governo do Estado do Maranhão.

Bases municipais, elaboradas pelo Setor de Geoprocessamento da RETE - Residência de Teresina, com apoio do banco de dados do IBGE, digitalizadas em 2007, a partir das cartas topográficas da SUDENE e DSG - escala 1:100.000, publicadas em 1973. Utilizou-se, também, a planimetria do Núcleo Geoespacial - NUGEO da Universidade Estadual do Maranhão - UEMA.

Dados temáticos inseridos de acordo com as informações fornecidas pelas equipes técnicas do projeto.

Responsável pelo projeto: Francisco Lages Correia Filho  
Coordenação de área de cadastramento: Epifânio Gomes da Costa  
Equipe de geoprocessamento responsável pela elaboração dos mapas municipais de pontos d'água  
Coordenação geoprocessamento: Francisca de Paula da Silva Braga  
Equipe executora: Francisca de Paula da Silva Braga  
Gabriel Araújo dos Santos  
Maria Tereza Barradas

MUNICÍPIO DE SÍTIO NOVO



A CPRM agradece a gentileza de comunicação de falhas ou omissões verificadas nesta folha.

2011



LEGENDA

CONVENÇÕES HIDROGEOLÓGICAS

- Poço abandonado
- Poço em operação
- Poço não instalado
- Poço paralisado

JP 424 Código do poço  
270 Condutividade Elétrica (µmhos/cm)

CONVENÇÕES CARTOGRÁFICAS

- Sede municipal
- Localidades
- Estrada pavimentada
- Estrada não pavimentada
- Limite municipal
- Curso de água intermitente
- Massa de água