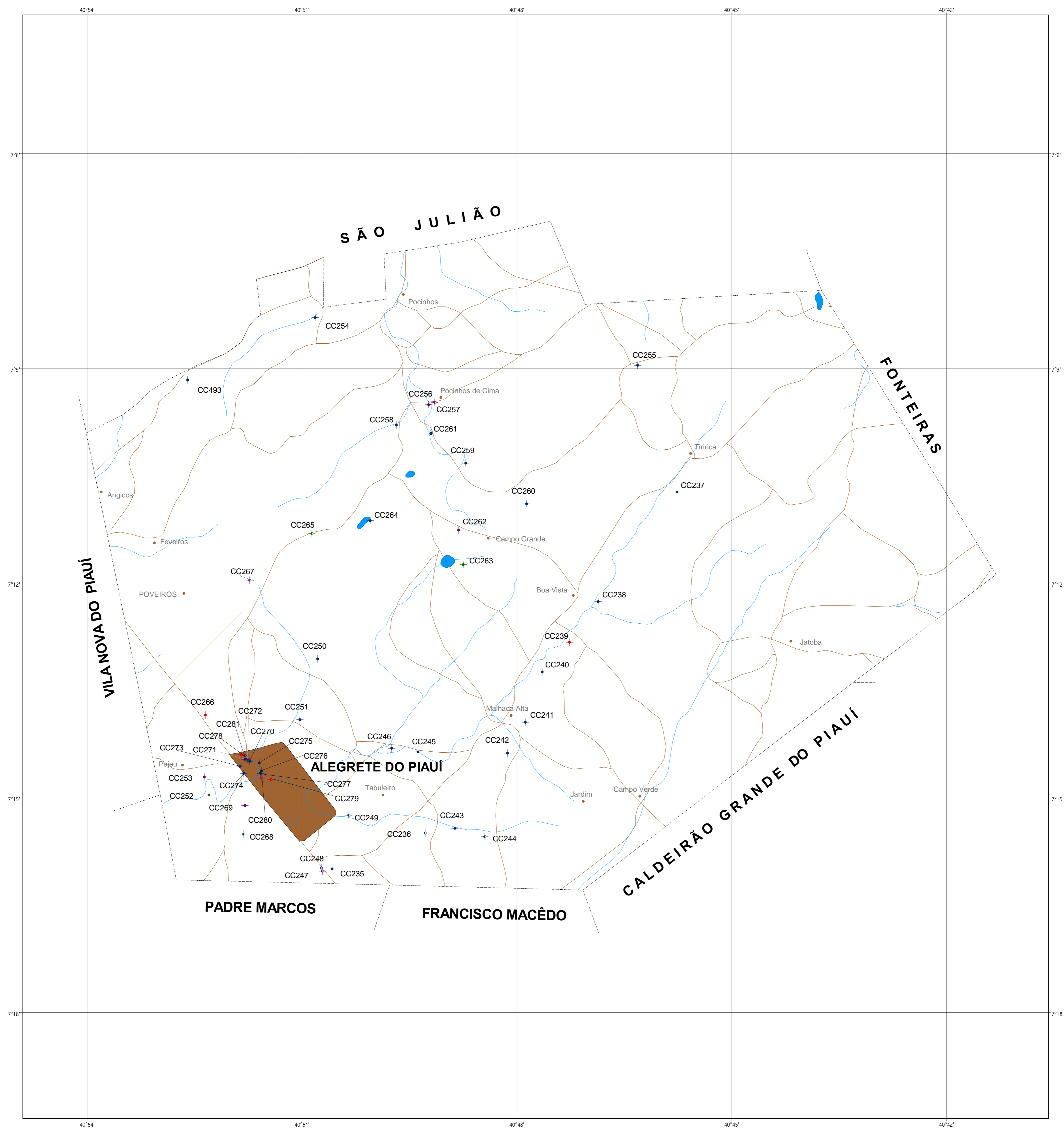
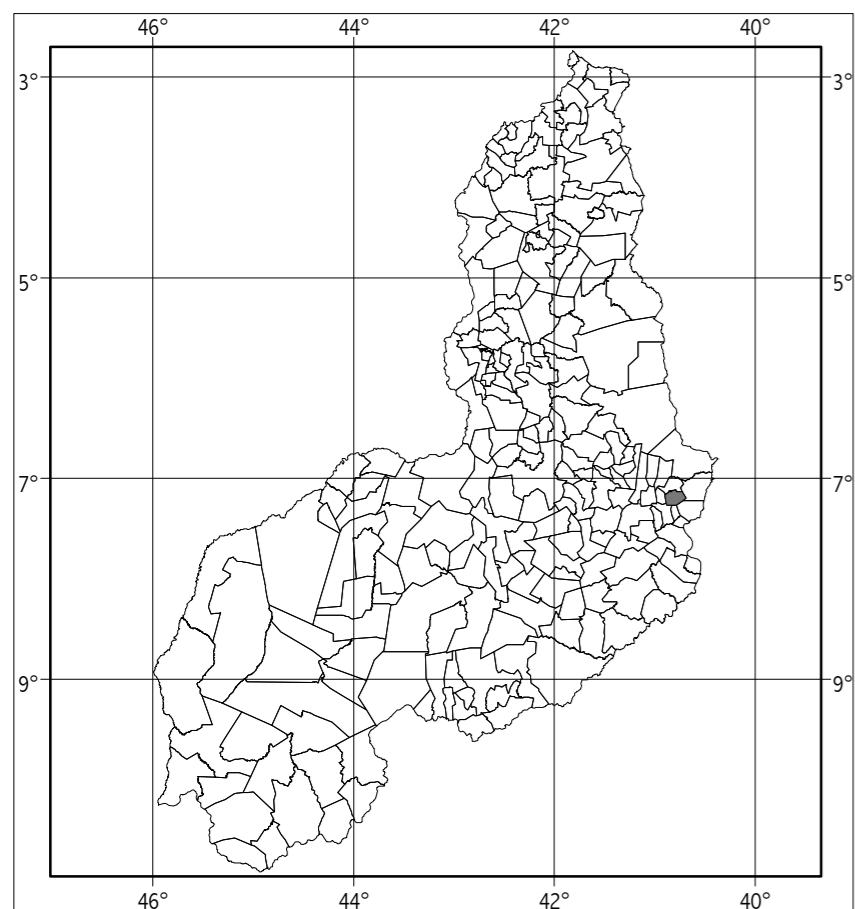


ALEGRETE DO PIAUÍ



LOCALIZAÇÃO DO MUNICÍPIO NO ESTADO



ALEGRETE DO PIAUÍ

MAPA DE PONTOS D'ÁGUA

2003

CONVENÇÕES

Sede do município	Rodovia não pavimentada	POÇO TUBULAR PÚBLICO EM OPERAÇÃO	POÇO TUBULAR PRIVADO EM OPERAÇÃO
Sede distrital, vila, fazenda, sítio	Ferrovia	PARALISADO	PARALISADO
Escola, Igreja, Cemitério	Curso d'água permanente	NÃO INSTALADO	NÃO INSTALADO
RN, Farol, Aeroporto, Campo de Pouso	Curso d'água intermitente	ABANDONADO	ABANDONADO
AT	Açude, barragem, lago, lagoa	POÇO ESCAVADO	FONTE NATURAL
Linha transmissora de energia	Terreno sujeito a inundação	Nº de ordem correspondente ao identificador do ponto no banco de dados Ex.-CC235	
Limite estadual			
Limite municipal			
Rodovia pavimentada			

Sistema de Coordenadas Geográficas, Datum Planimétrico SAD 69. Mapa gerado em ambiente de Sistema de Informações Geográficas (SIG) a partir do georreferenciamento e vetorização dos mapas municipais distribuídos pelo IBGE em formato PDF. Fonte: folhas do Mapeamento Sistemático Brasileiro, produzidas pela DSG e pelo IBGE, utilizando o Sistema de Projeção UTM, Datum SAD 69. Cartografia digital, banco de dados e geoprocessamento a cargo do Núcleo de Geoprocessamento e Informática da Residência de Fortaleza - CPRM. Levantamento e diagnóstico dos pontos de água realizados pela equipe da CPRM através das unidades operacionais: SUREG-SA, SUREG-RE, REFO e RESTE, no período de julho a outubro 2003.

O Projeto Cadastro de Fontes de Abastecimento por Água Subterrânea, no estado do Piauí é executado pela CPRM - Serviço Geológico do Brasil, sob a coordenação da Divisão de Hidrogeologia e Exploração - DIHEXP do Departamento de Hidrologia - DEHID/RJ.

Secretaria de Minas e Metalurgia | Secretaria de Desenvolvimento Energético | Ministério de Minas e Energia