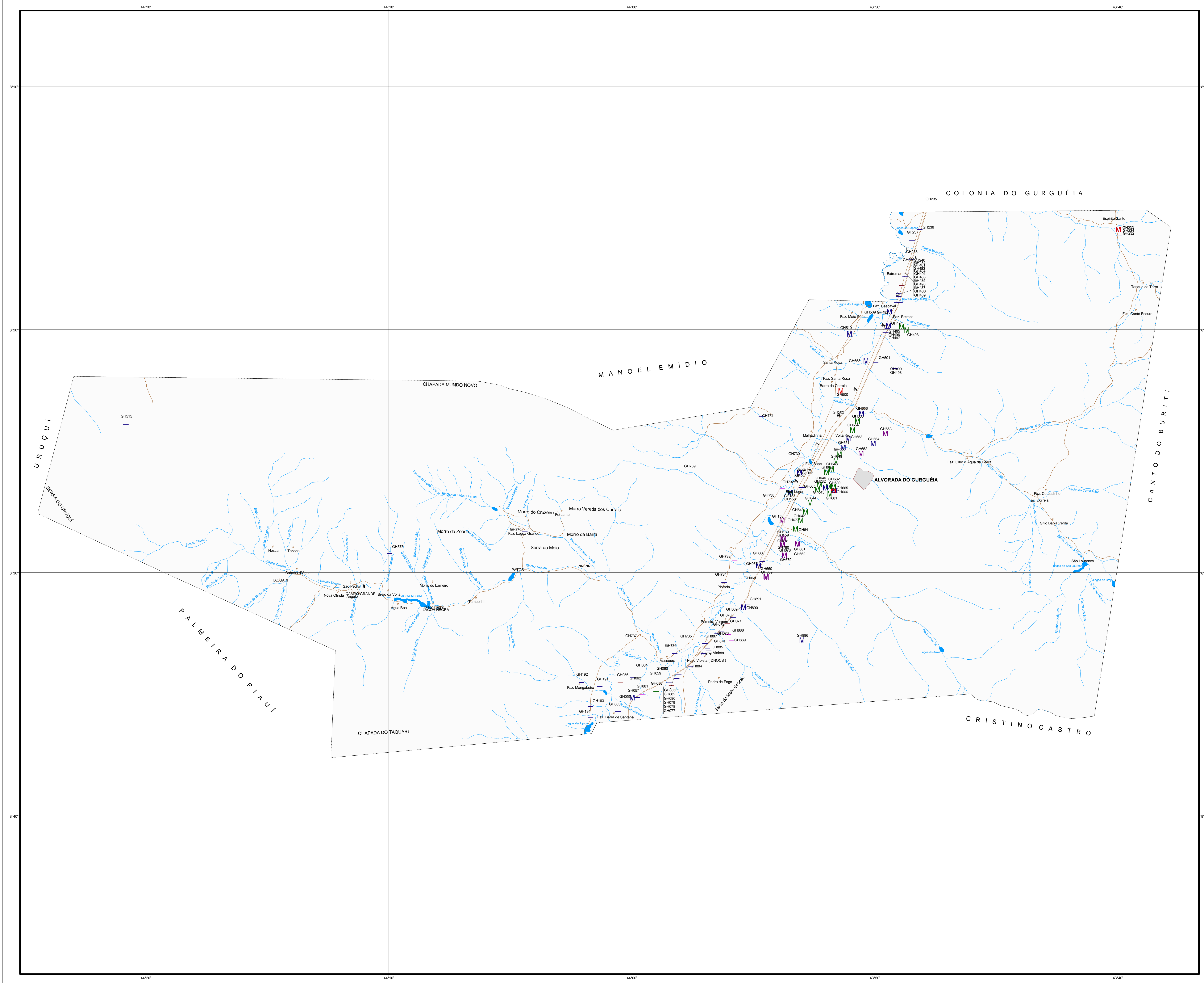


ALVORADA DO GURGUÉIA



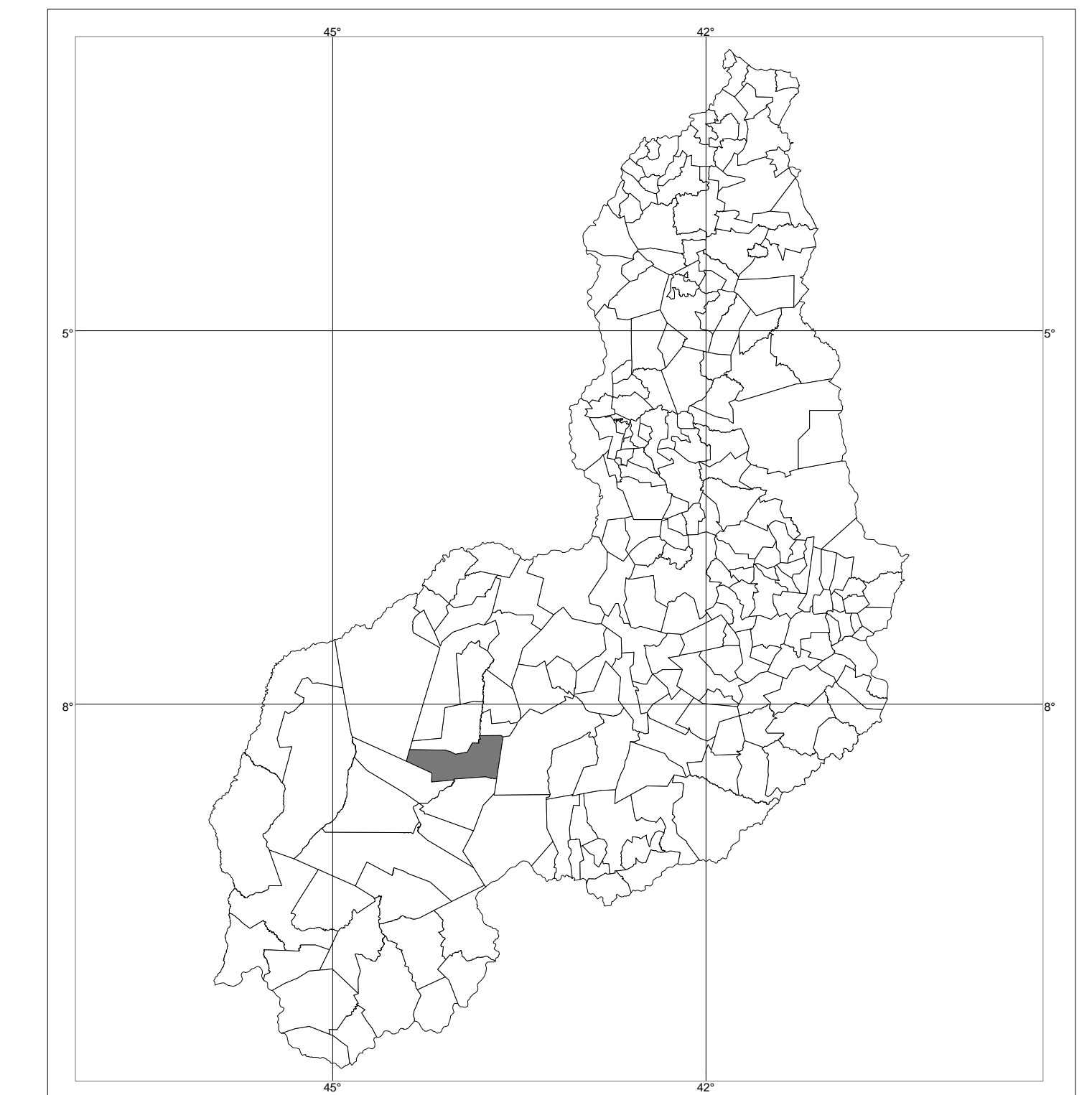
**CONVENÇÕES**

POÇO TUBULAR PÚBLICO	POÇO TUBULAR PRIVADO
M EM OPERAÇÃO	EM OPERAÇÃO
M PARALISADO	PARALISADO
M NÃO INSTALADO	NÃO INSTALADO
M ABANDONADO	ABANDONADO
Z POÇO ESCAVADO	FONTES NATURAIS

211 N° de ordem correspondente ao identificador do ponto no banco de dados  
 Ex.: CE613

Y Sede do município	Rodovia não pavimentada
• Sede distrital, vila, fazenda, sítio	Ferrovias
â ã Y Escola, Igreja, Cemitério	Curso d' água permanente
ê Û ? I RN, Farol, Aeroporto, Campo de Pousa	Curso d' água intermitente
AT Linha transmissora de energia	Acúde, barragem, lago, lagoa
--- Limite estadual	Terreno sujeito a inundação
--- Limite intermunicipal	
--- Rodovia pavimentada	

**LOCALIZAÇÃO DO MUNICÍPIO NO ESTADO**



Sistema de Coordenadas Geográficas, Datum Planimétrico SAD 69.  
 Mapa gerado em ambiente de Sistema de Informações Geográficas (SIG) a partir do georreferenciamento e vetorização dos mapas municipais distribuídos pelo IBGE em formato PDF. Fonte: folhas do Mapeamento Sistemático Brasileiro, produzidas pela DSG e pelo IBGE, utilizando o Sistema de Projeção UTM, Datum SAD 69.  
 Cartografia digital, banco de dados e geoprocessamento a cargo do Núcleo de Geoprocessamento e Informática da Residência de Fortaleza - CPRM.

Levantamento e diagnóstico dos pontos de água realizados pela equipe da CPRM através das unidades operacionais: SUREG-SA, SUREG-RE, REFO, e RESTE, no período de julho a outubro 2003.

O Projeto Cadastro de Fontes de Abastecimento por Água Subterrânea, no estado do Piauí é executado pela CPRM - Serviço Geológico do Brasil, sob a coordenação da Divisão de Hidrogeologia e Exploração - DIHEXP do Departamento de Hidrologia - DEHID/RJ.

**ALVORADA DO GURGUÉIA**

Logos of CPRM (Serviço Geológico do Brasil), PRODEEM (Programa de Desenvolvimento Energético), and the Ministry of Mines and Energy. Below the logos are the names of the Secretaries: Secretaria de Minas e Metalurgia, Secretaria de Desenvolvimento Energético, and Ministério de Minas e Energia.