

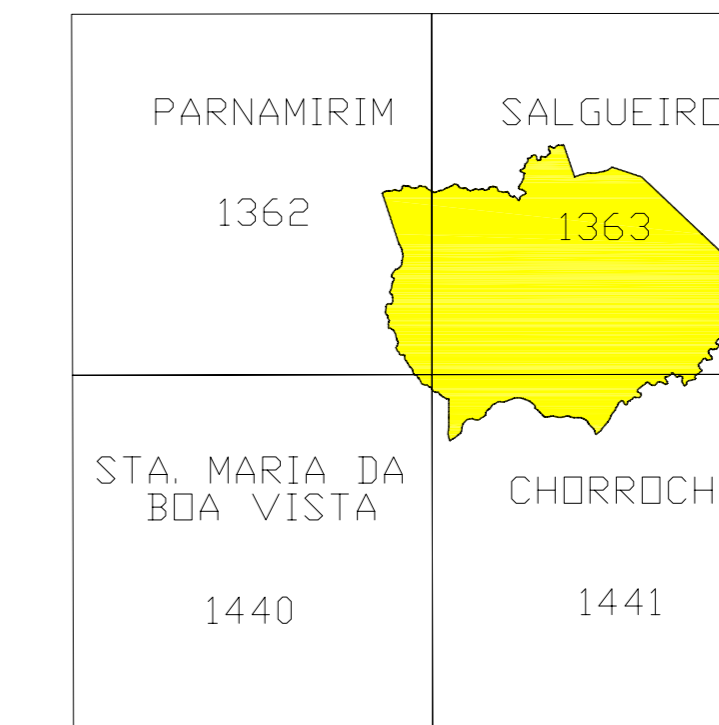
# MINISTÉRIO DE MINAS E ENERGIA

## SECRETARIA DE GEOLOGIA, MINERAÇÃO E TRANSFORMAÇÃO MINERAL

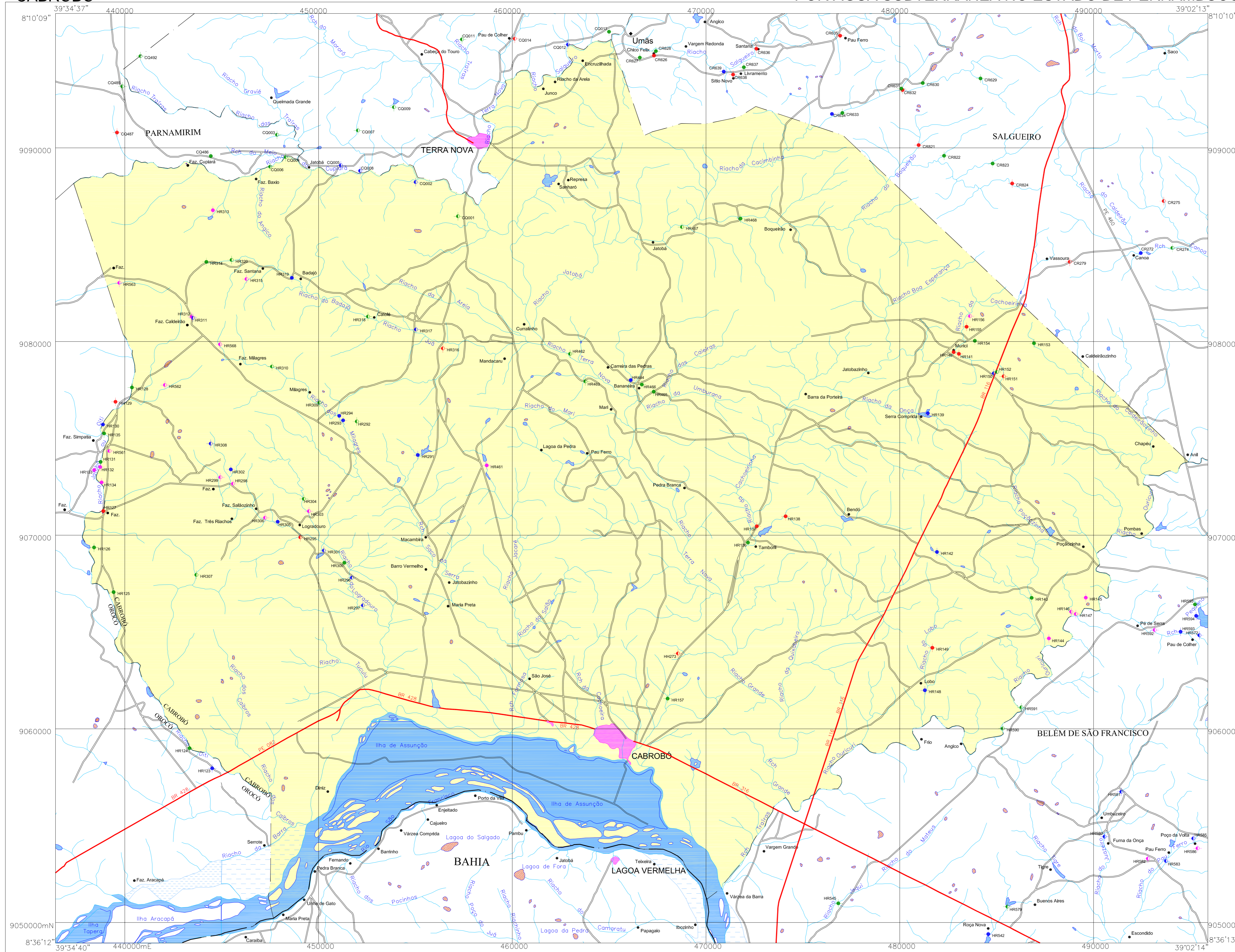
### CPRM - SERVIÇO GEOLÓGICO DO BRASIL

PROJETO CADASTRO DE FONTES DE ABASTECIMENTO  
POR ÁGUA SUBTERRÂNEA NO ESTADO DE PERNAMBUCO

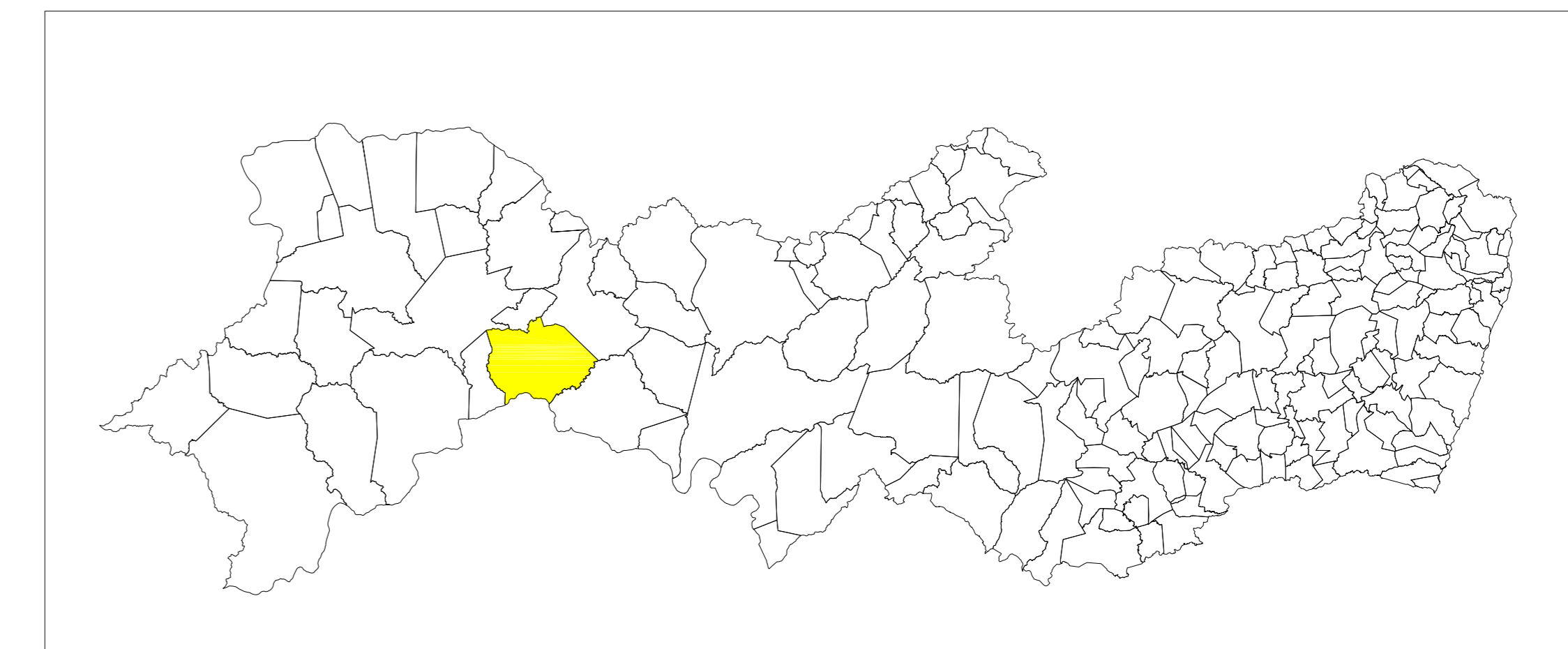
ARTICULAÇÃO  
DAS CARTAS  
DA SUDENE



CABROBÓ



LOCALIZAÇÃO DO MUNICÍPIO DE CABROBÓ-PE



Mapa básico gerado a partir da Base Cartográfica Digital do Estado de Pernambuco, adquirida junto ao Instituto de Tecnologia de Pernambuco - ITEP, composta por cinquenta e sete cartas topográficas na escala 1:100.000, com Projeção Cartográfica Universal Transversa de Mercator UTM, originárias da SUDENE e atualizadas através de imagens do satélite Landsat 5, ETM+ (Cenas 214/65, 214/66, 215/65, 215/66, 216/65, 216/66, 217/65, 217/66 e 218/66; com datas variando entre os anos de 1994 a 2000).

O Projeto Cadastro de Fontes de Abastecimento por Água Subterrânea no Estado de Pernambuco foi executado pela CPRM - Serviço Geológico do Brasil, através de equipes das Superintendências Regionais de Recife, Salvador, Belo Horizonte, Porto Alegre e das Residências de Fortaleza e Teresina, no período de outubro de 2003 a dezembro de 2005. Os trabalhos foram desenvolvidos sob a coordenação da Divisão de Hidrogeologia e Exploração - DIHEXP do Departamento de Hidrologia - DEHID, Rio de Janeiro.

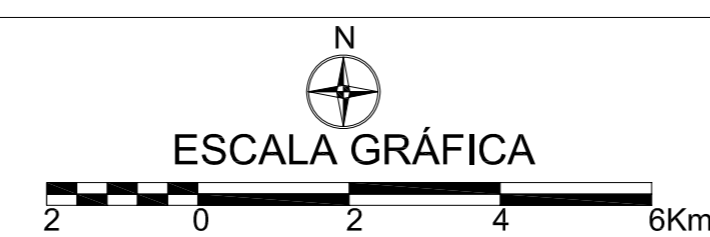
LEGENDA

- | POÇO TUBULAR PÚBLICO  | POÇO TUBULAR PRIVADO  |
|---|---|
| <ul style="list-style-type: none"> <li>● Em Operação</li> <li>● Paralisado</li> <li>● Não Instalado</li> <li>● Abandonado</li> <li>● Poço Escavado</li> </ul> | <ul style="list-style-type: none"> <li>● Em Operação</li> <li>● Paralisado</li> <li>● Não Instalado</li> <li>● Abandonado</li> <li>● Fonte Natural</li> </ul> |

Nº de ordem correspondente ao identificador do ponto no banco de dados  
Ex: C751

CONVENÇÕES CARTOGRÁFICAS

- |                           |                                 |
|---------------------------|---------------------------------|
| — Limite estadual         | • Distrito                      |
| — Limite municipal        | • Localidade                    |
| — Estrada pavimentada     | — Curso d' água permanente      |
| — Estrada não pavimentada | — Curso d' água intermitente    |
| — Sede do Município       | — Açude, barragem, lago e lagoa |



Secretaria de Geologia,  
Mineração e Transformação Mineral



Secretaria de Planejamento  
e Desenvolvimento Energético



Ministério de  
Minas e Energia



MAPA DE PONTOS D'ÁGUA  
2005