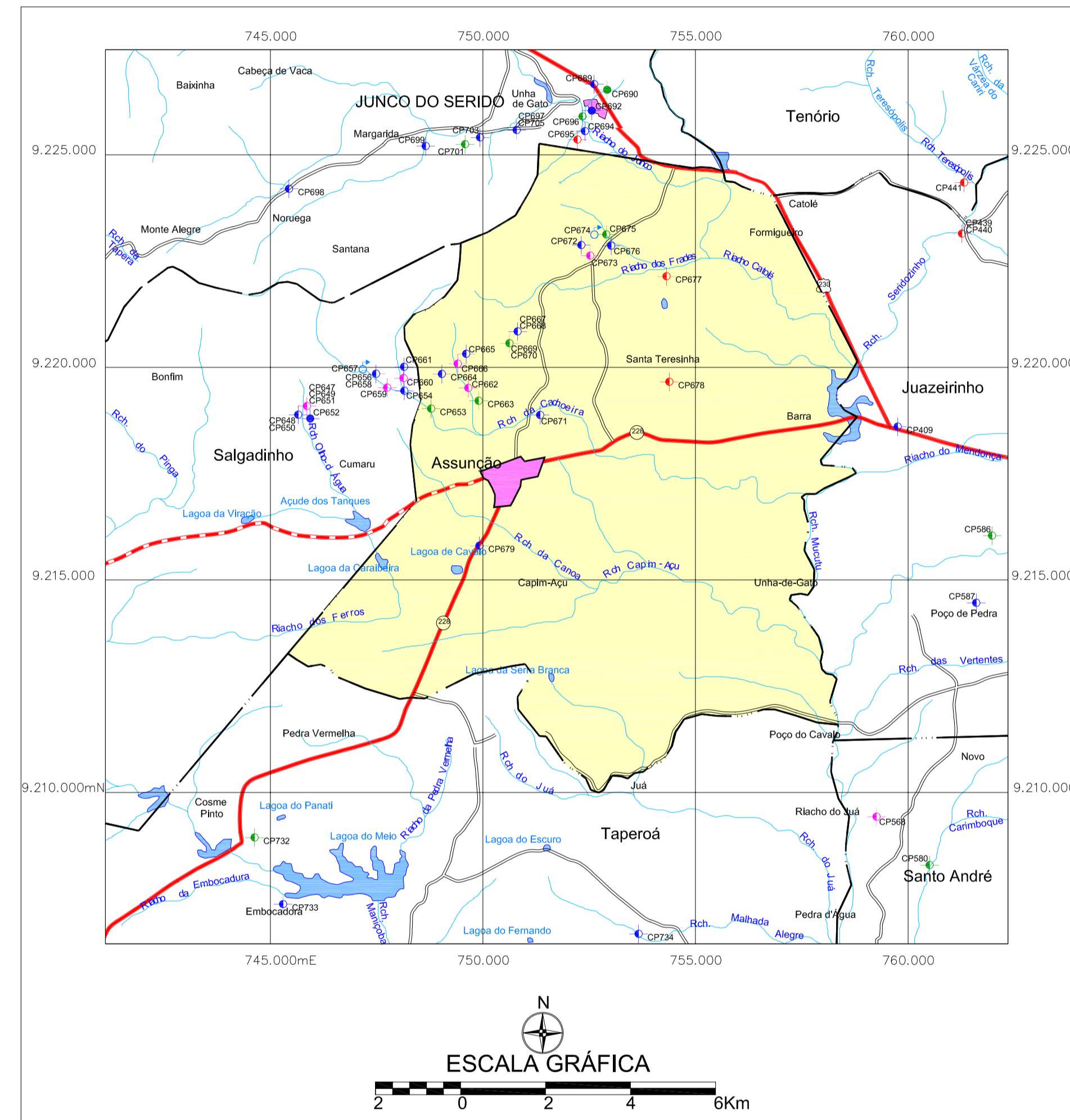


**MINISTÉRIO DE MINAS E ENERGIA  
SECRETARIA DE GEOLOGIA, MINERAÇÃO E TRANSFORMAÇÃO MINERAL  
CPRM - SERVIÇO GEOLÓGICO DO BRASIL**

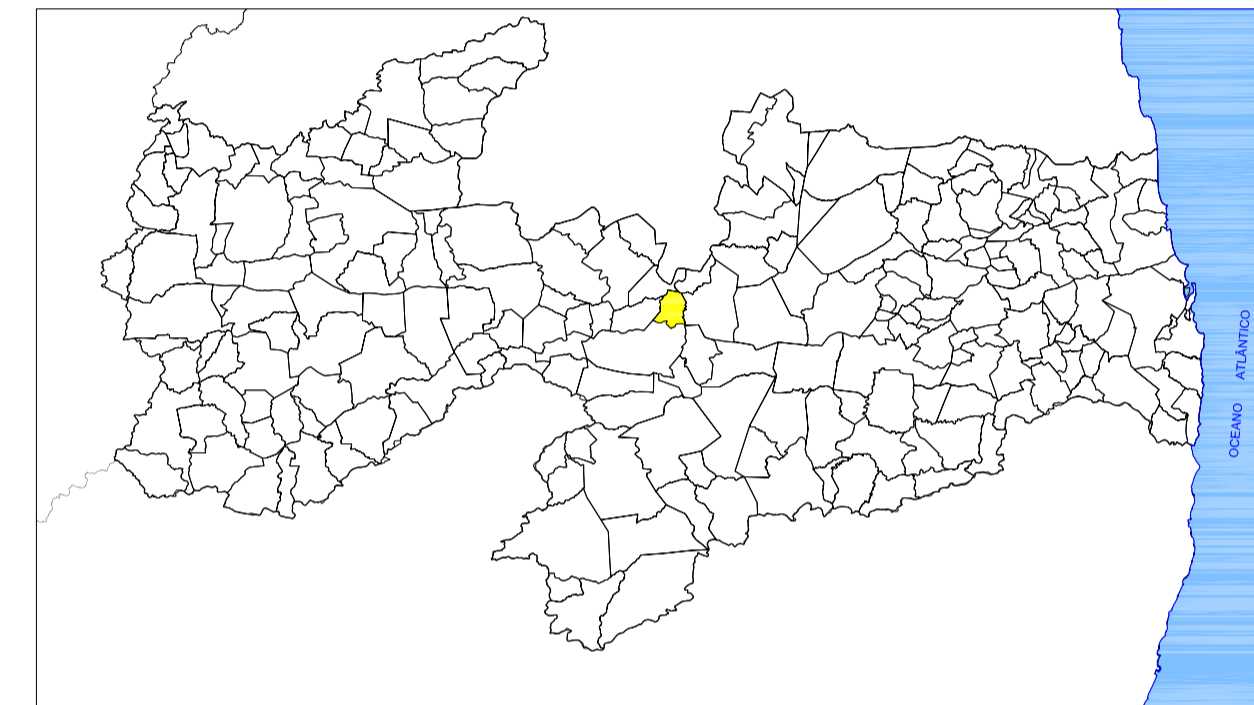
ASSUNÇÃO

PROJETO CADASTRO DE FONTES DE ABASTECIMENTO  
POR ÁGUA SUBTERRÂNEA NO ESTADO DA PARAÍBA

ARTICULAÇÃO  
DAS CARTAS  
DA SUDENE



LOCALIZAÇÃO DO MUNICÍPIO DE ASSUNÇÃO - PB



Mapa básico gerado a partir da Base Cartográfica Digital do Estado da Paraíba, cedida pela Secretaria de Estado da Ciência e Tecnologia e do Meio Ambiente - SECTMA, composta cartas topográficas na escala 1:100.000, com Projeção Cartográfica Universal Transversa de Mercator UTM, originárias da SUDENE.

O Projeto Cadastramento de Fontes de Abastecimento por Água Subterrânea no Estado da Paraíba foi executado pela CPRM - Serviço Geológico do Brasil, através de equipes das Superintendências Regionais de Recife, Salvador, Belo Horizonte, Porto Alegre, Belém, Manaus e das Residências de Fortaleza e Teresina, no período de outubro de 2003 a dezembro de 2005. Os trabalhos foram desenvolvidos sob a coordenação da Divisão de Hidrogeologia e Exploração - DIHEXP do Departamento de Hidrologia - DEHID, Rio de Janeiro.

LEGENDA

CONVENÇÕES CARTOGRÁFICAS

- |                             |                             |                         |                               |
|-----------------------------|-----------------------------|-------------------------|-------------------------------|
| <b>POÇO TUBULAR PÚBLICO</b> | <b>POÇO TUBULAR PRIVADO</b> | — — Limite estadual     | Sede do Município             |
| Em Operação                 | Em Operação                 | — — Limite municipal    | Curso d' água permanente      |
| Paralisado                  | Paralisado                  | Estrada pavimentada     | Curso d' água intermitente    |
| Não Instalado               | Não Instalado               | Estrada não pavimentada | Açude, barragem, lago e lagoa |
| Abandonado                  | Abandonado                  |                         |                               |
| Poço Escavado               | Fonte Natural               |                         |                               |

$\varnothing^{011}$  N° de ordem correspondente ao identificador do ponto no banco de dados  
Ex: C751



Secretaria de Geologia,  
Mineração e Transformação Mineral



Secretaria de Planejamento  
e Desenvolvimento Energético



Ministério de  
Minas e Energia



**MAPA DE PONTOS D'ÁGUA  
2005**