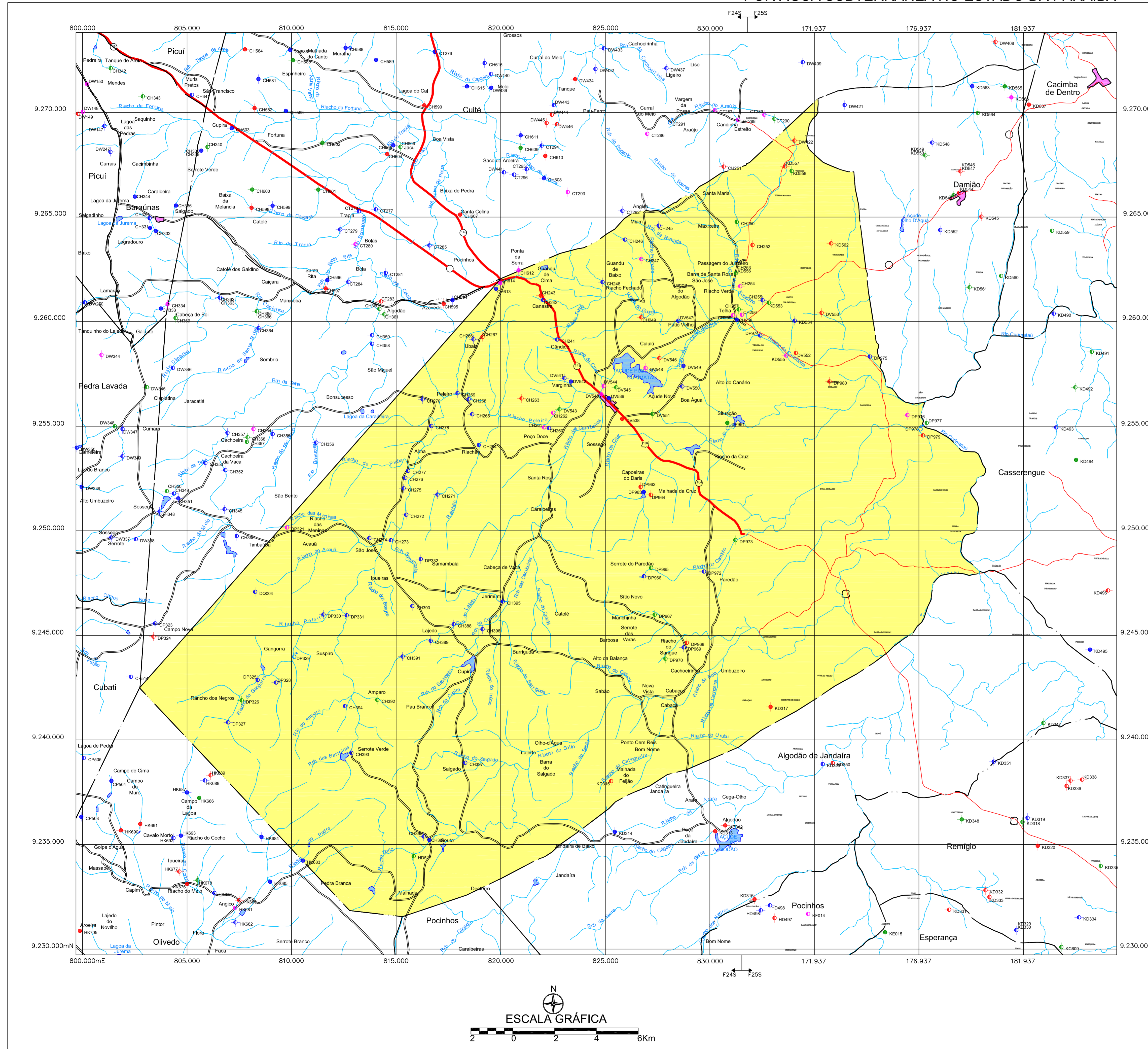


**MINISTÉRIO DE MINAS E ENERGIA**  
**SECRETARIA DE GEOLOGIA, MINERAÇÃO E TRANSFORMAÇÃO MINERAL**  
**CPRM - SERVIÇO GEOLÓGICO DO BRASIL**

**PROJETO CADASTRO DE FONTES DE ABASTECIMENTO**  
**POR ÁGUA SUBTERRÂNEA NO ESTADO DA PARAÍBA**

BARRA DE SANTA ROSA



**LEGENDA**

<b>POÇO TUBULAR PÚBLICO</b>	<b>POÇO TUBULAR PRIVADO</b>
● Em Operação	● Em Operação
● Paralizado	● Paralizado
● Não Instalado	● Não Instalado
● Abandonado	● Abandonado
● Poço Escavado	● Fonte Natural

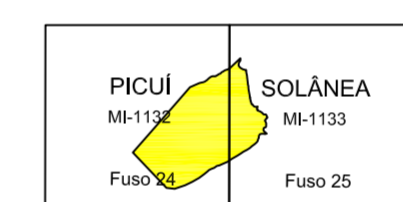
011 N° de ordem correspondente ao identificador do ponto no banco de dados  
 Ex: C751

**CONVENÇÕES CARTOGRÁFICAS**

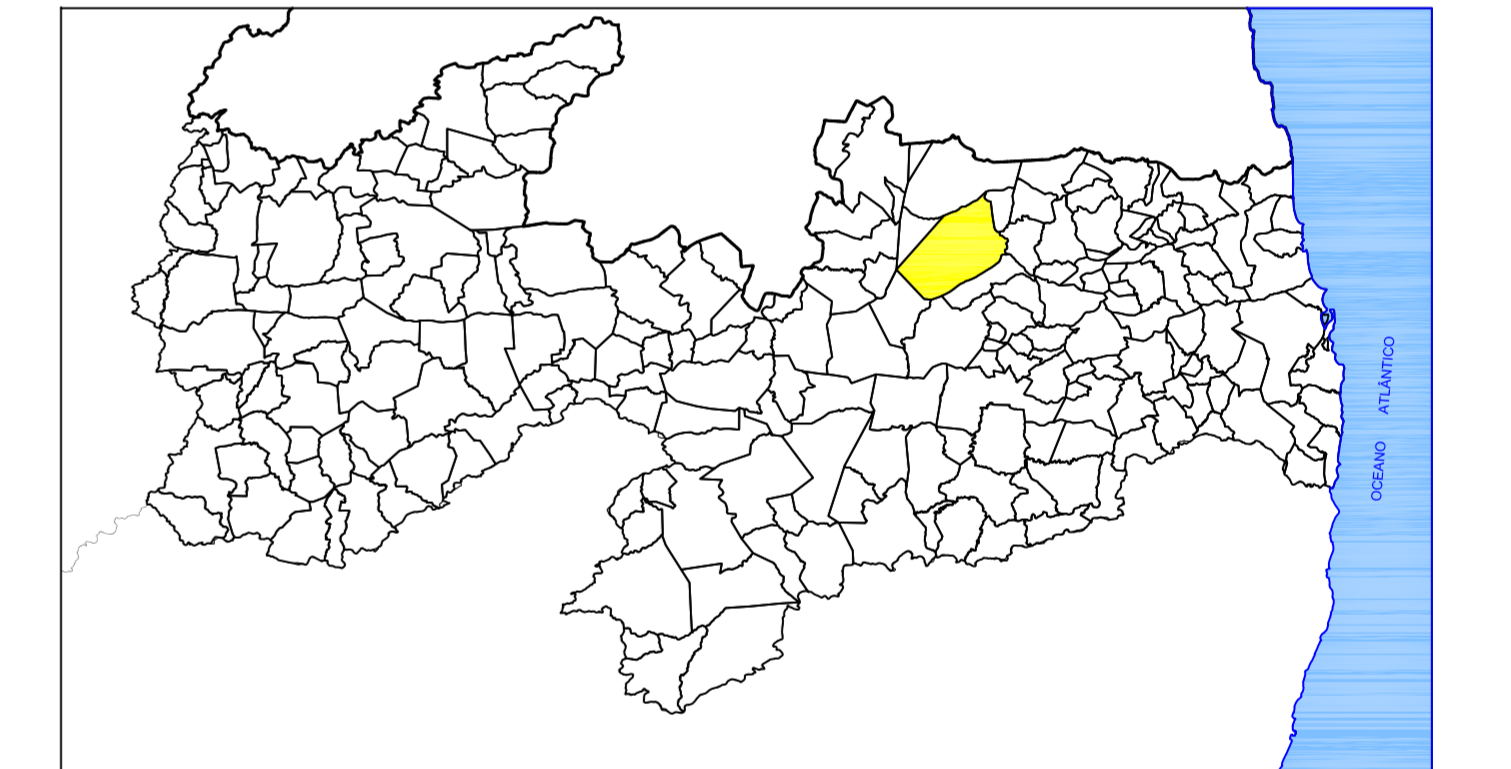
— Limite estadual	● Sede do Município
— Limite municipal	— Curso d' água permanente
— Estrada pavimentada	— Curso d' água intermitente
— Estrada não pavimentada	— Açude, barragem, lago e lagoa

F245 F255 Divisa entre os Fusos 24S e 25S

**ARTICULAÇÃO DAS CARTAS DA SUDENE**



**LOCALIZAÇÃO DO MUNICÍPIO DE BARRA DE SANTA ROSA - PB**



Mapa básico gerado a partir da Base Cartográfica Digital do Estado da Paraíba, cedida pela Secretaria de Estado da Ciência e Tecnologia e do Meio Ambiente - SECTMA, composta cartas topográficas na escala 1:100.000, com Projeção Cartográfica Universal Transversa de Mercator UTM, originárias da SUDENE.

O Projeto Cadastro de Fontes de Abastecimento por Água Subterrânea no Estado da Paraíba foi executado pela CPRM - Serviço Geológico do Brasil, através de equipes das Superintendências Regionais de Recife, Salvador, Belo Horizonte, Porto Alegre, Belém, Manaus e das Residências de Fortaleza e Teresina, no período de outubro de 2003 a dezembro de 2005. Os trabalhos foram desenvolvidos sob a coordenação da Divisão de Hidrogeologia e Exploração - DIHEXP do Departamento de Hidrologia - DEHID, Rio de Janeiro.

 Serviço Geológico do Brasil	 Programa Luz para todos	 Ministério de Minas e Energia
Secretaria de Geologia, Mineração e Transformação Mineral	Secretaria de Planejamento e Desenvolvimento Energético	Ministério de Minas e Energia

**MAPA DE PONTOS D'ÁGUA**  
2005