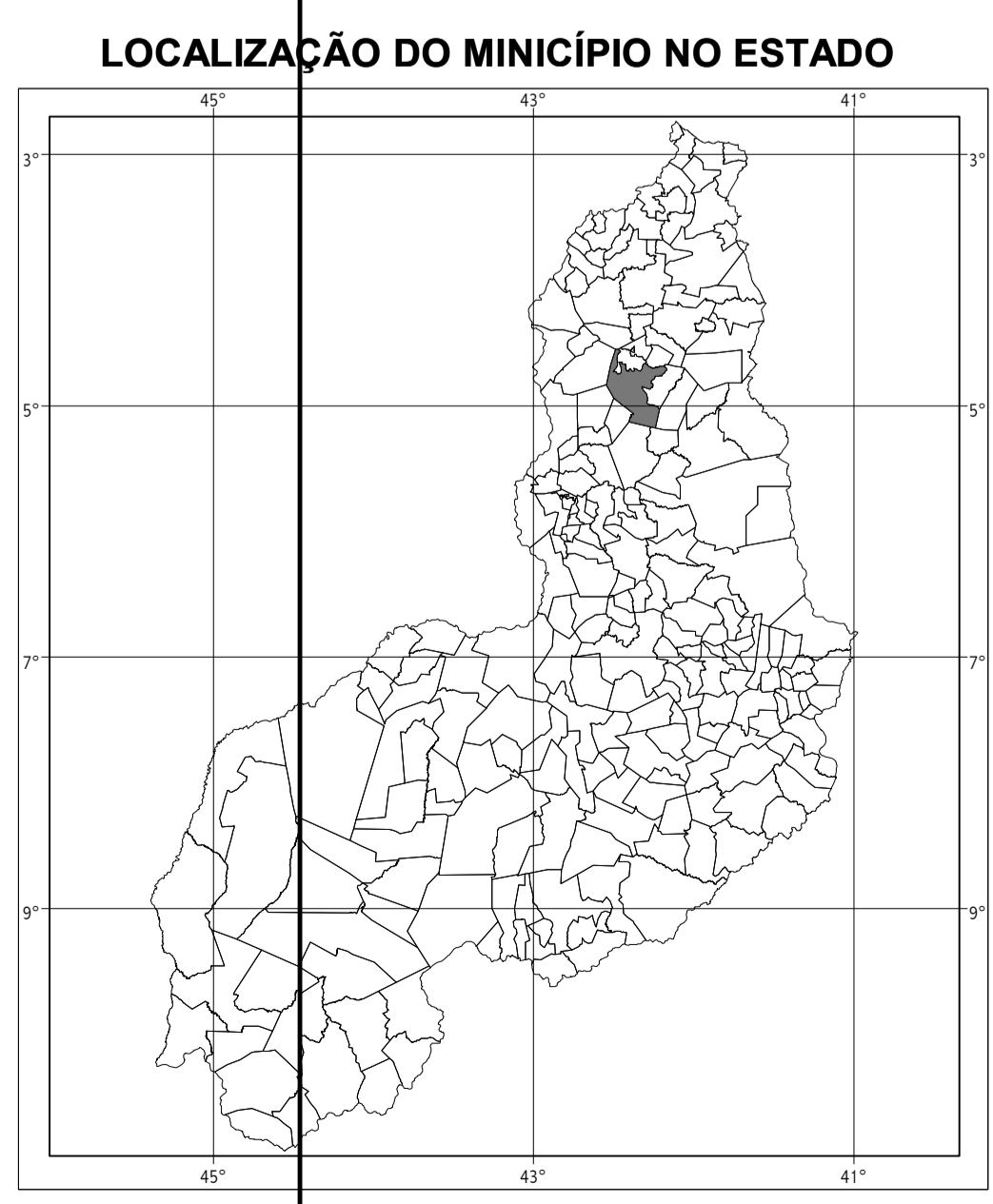
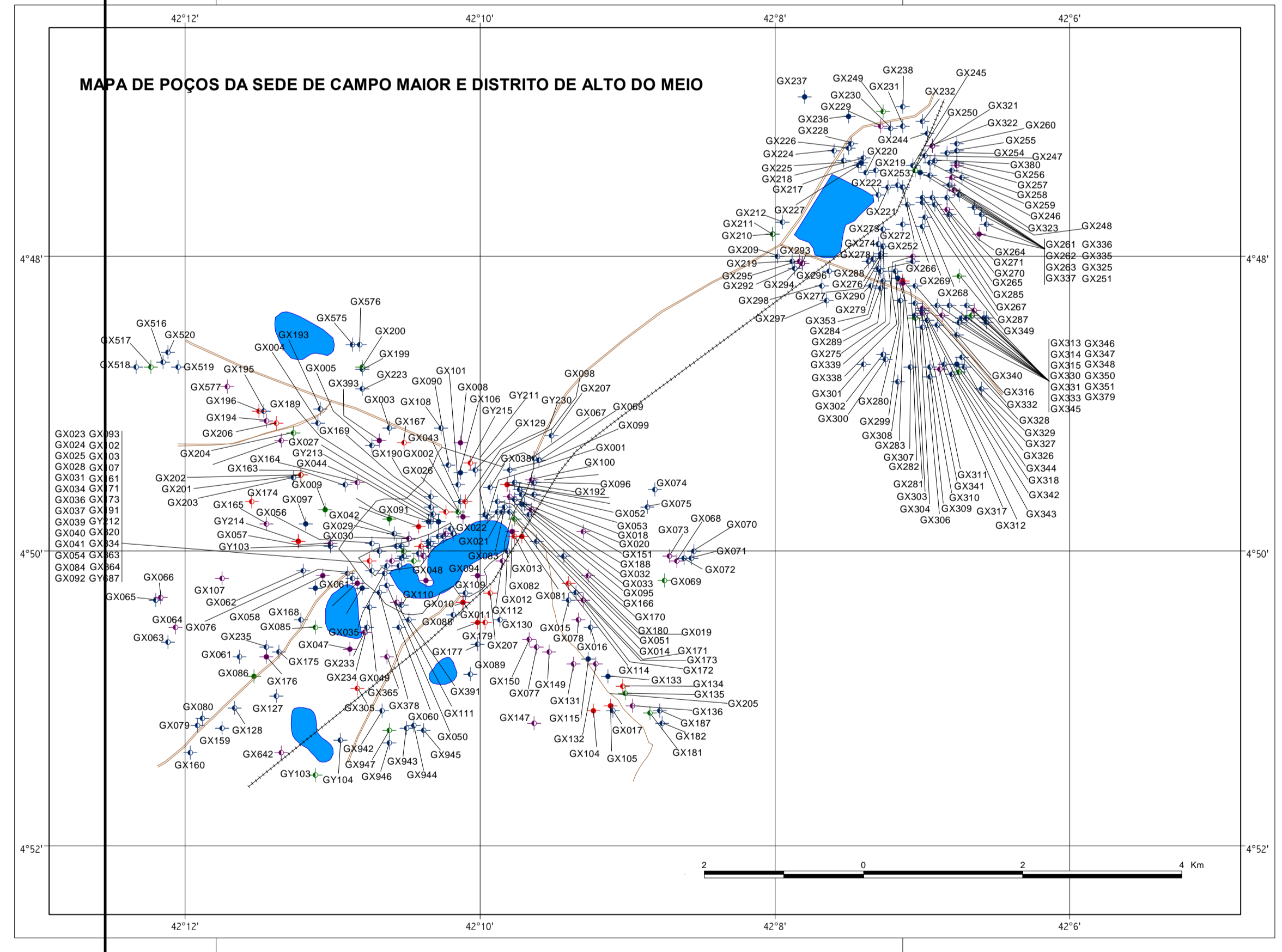
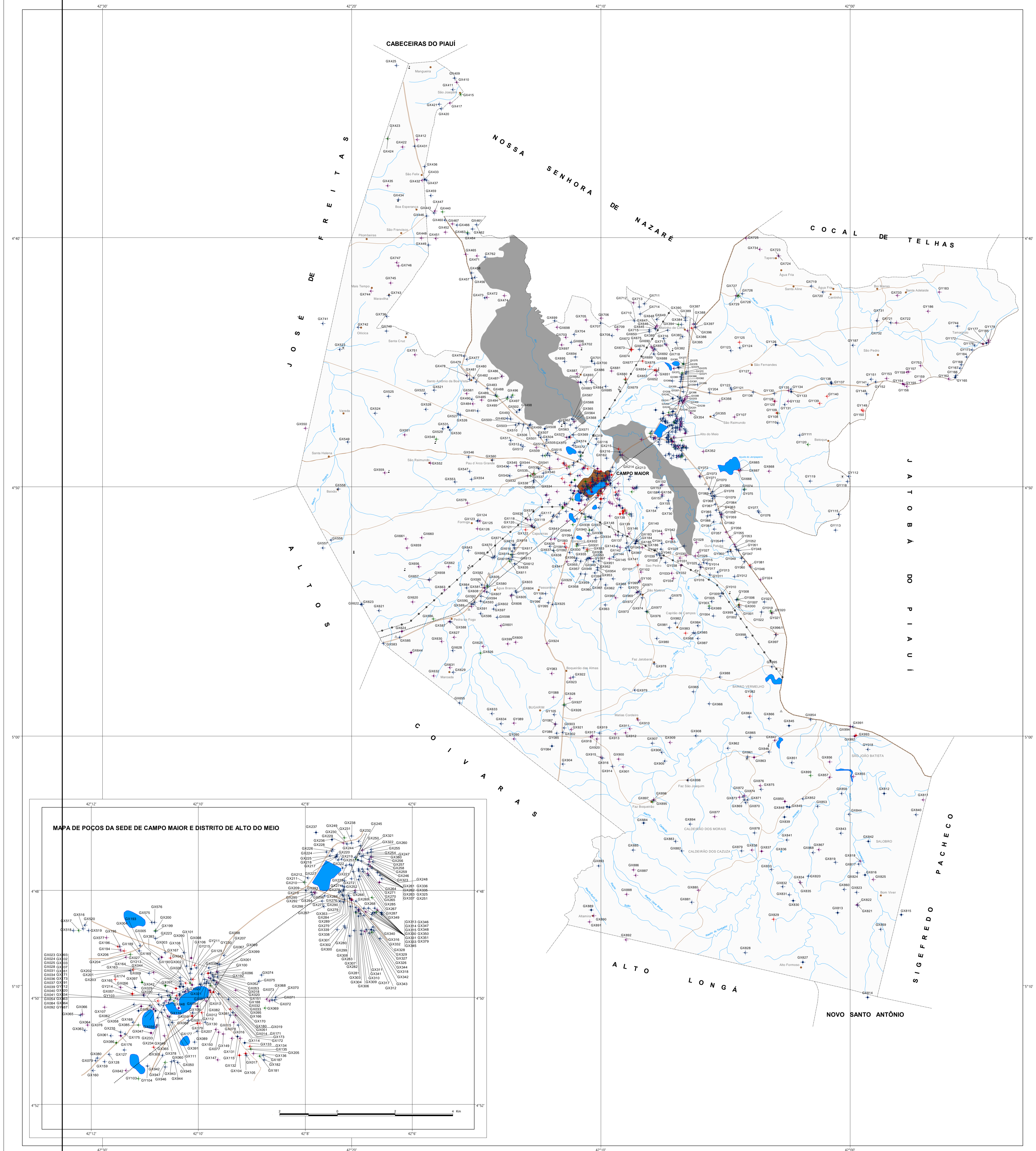


CAMPO MAIOR



CAMPO MAIOR

MAPA DE PONTOS D'ÁGUA
2003
CONVENÇÕES

	Sede do município		Rodovia não pavimentada		POÇO TUBULAR PÚBLICO		POÇO TUBULAR PRIVADO
	Sede distrital, vila, fazenda, sítio		Ferrovia		EM OPERAÇÃO		EM OPERAÇÃO
	Escola, Igreja, Cemitério		Curso d'água permanente		PARALISADO		PARALISADO
	RN, Farol, Aeroporto, Campo de Pousio		Curso d'água intermitente		NÃO INSTALADO		NÃO INSTALADO
	Linha transmissora de energia		Açude, barragem, lago, lagoa		ABANDONADO		ABANDONADO
	Limite estadual		Terreno sujeito a inundação		POÇO ESCAVADO		FORTE NATURAL
	Limite municipal						
	Rodovia pavimentada						

Sistema de Coordenadas Geográficas, Datum Planimétrico SAD 69.
 Mapa gerado em ambiente de Sistema de Informações Geográficas (SIG) a partir do georreferenciamento e vetorização dos mapas municipais distribuídos pelo IBGE em formato PDF. Fonte: folhas do Mapeamento Sistemático Brasileiro, produzidas pela DSG e pelo IBGE, utilizando o Sistema de Projeção UTM, Datum SAD 69. Cartografia digital, banco de dados e geoprocessamento a cargo do Núcleo de Geoprocessamento e Informática da Residência de Fortaleza - CPRM.
 Levantamento e diagnóstico dos pontos de água realizados pela equipe da CPRM através das unidades operacionais: SUREG-SA, SUREG-RE, REFO e RESTE, no período de julho a outubro 2003.

O Projeto Cadastro de Fontes de Abastecimento por Água Subterrânea, no estado do Piauí é executado pela CPRM - Serviço Geológico do Brasil, sob a coordenação da Divisão de Hidrologia e Exploração - DIHEXP do Departamento de Hidrologia - DEHID/RJ.