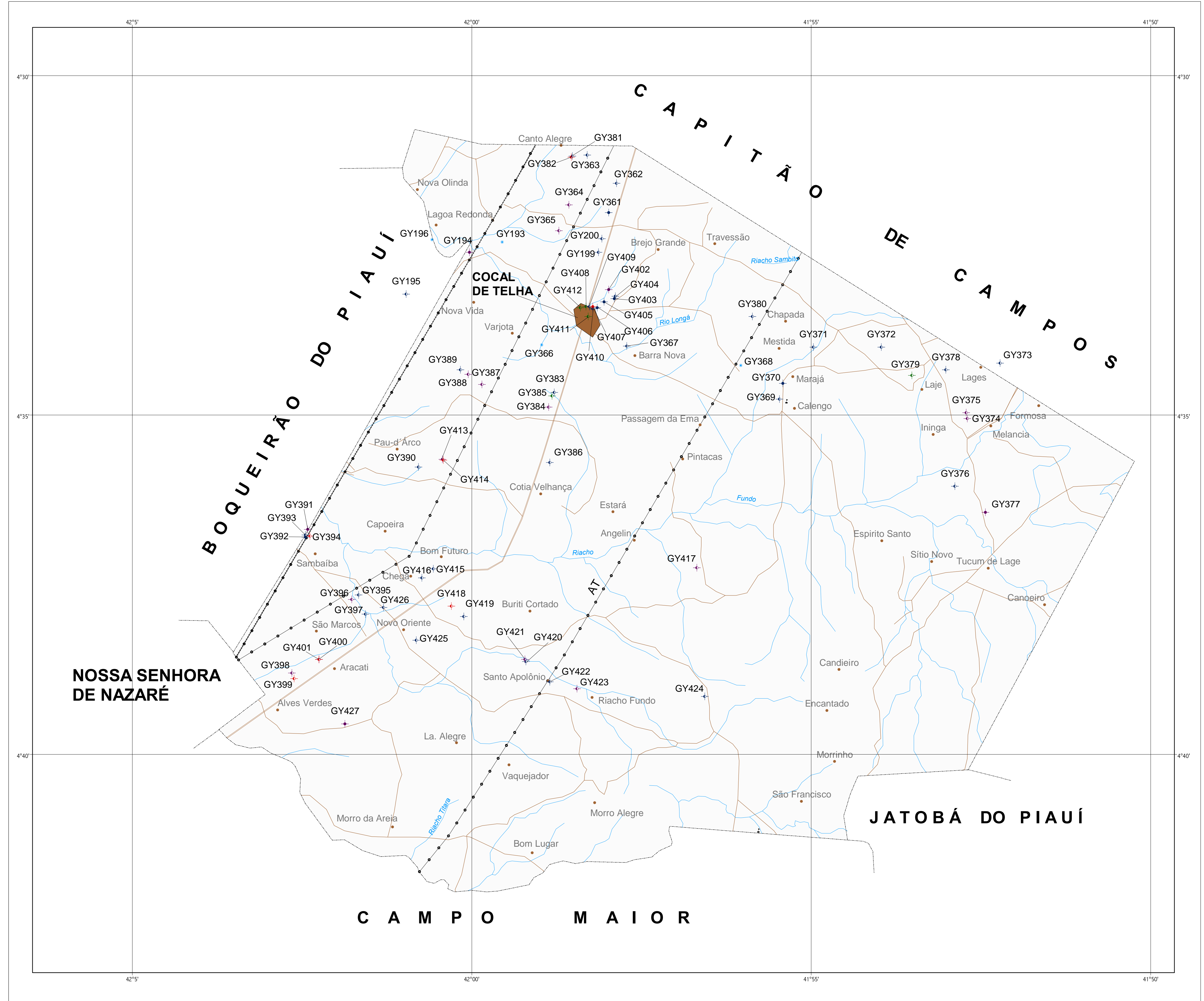


COCAL DE TELHA

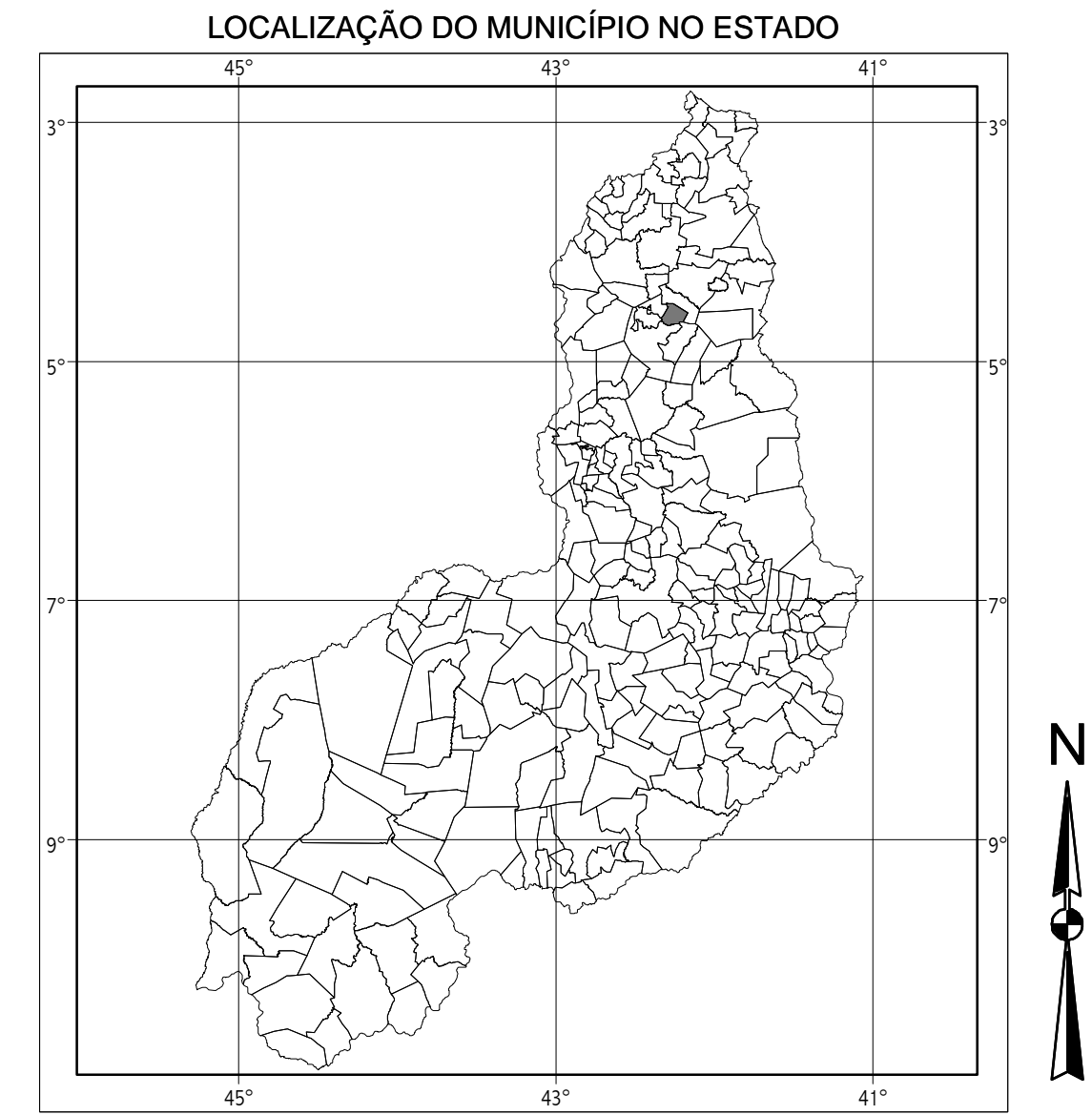


CONVENÇÕES

POÇO TUBULAR PÚBLICO	POÇO TUBULAR PRIVADO
EM OPERAÇÃO	EM OPERAÇÃO
PARALISADO	PARALISADO
NÃO INSTALADO	NÃO INSTALADO
ABANDONADO	ABANDONADO
POÇO ESCAVADO	FONTES NATURAIS

Nº de ordem correspondente ao identificador do ponto no banco de dados
Ex.: GY362

Sede do município	Rodovia não pavimentada
Sede distrital, vila, fazenda, sítio	Ferrovia
Escola, Igreja, Cemitério	Curso d'água permanente
RN, Farol, Aeroporto, Campo de Pouso	Curso d'água intermitente
AT	Acúde, barragem, lago, lagoa
Linha transmissora de energia	Terreno sujeito a inundação
Limite estadual	
Limite intermunicipal	
Rodovia pavimentada	



Sistema de Coordenadas Geográficas, Datum Planimétrico SAD 69.
Mapa gerado em ambiente de Sistema de Informações Geográficas (SIG) a partir do georreferenciamento e vetorização dos mapas municipais distribuídos pelo IBGE em formato PDF. Fonte: folhas do Mapeamento Sistemático Brasileiro, produzidas pela DSG e pelo IBGE, utilizando o Sistema de Projeção UTM, Datum SAD 69. Cartografia digital, banco de dados e geoprocessamento a cargo do Núcleo de Geoprocessamento e Informática da Residência de Fortaleza - CPRM.
Levantamento e diagnóstico dos pontos de água realizados pela equipe da CPRM através das unidades operacionais: SUREG-SA, SUREG-RE, REFO e RESTE, no período de julho a outubro 2003.

O Projeto Cadastro de Fontes de Abastecimento por Água Subterrânea, no estado do Piauí é executado pela CPRM - Serviço Geológico do Brasil, sob a coordenação da Divisão de Hidrogeologia e Exploração - DIHEXP do Departamento de Hidrologia - DEHID/RJ.

COCAL DE TELHA

MAPA DE PONTOS D'ÁGUA
2003

