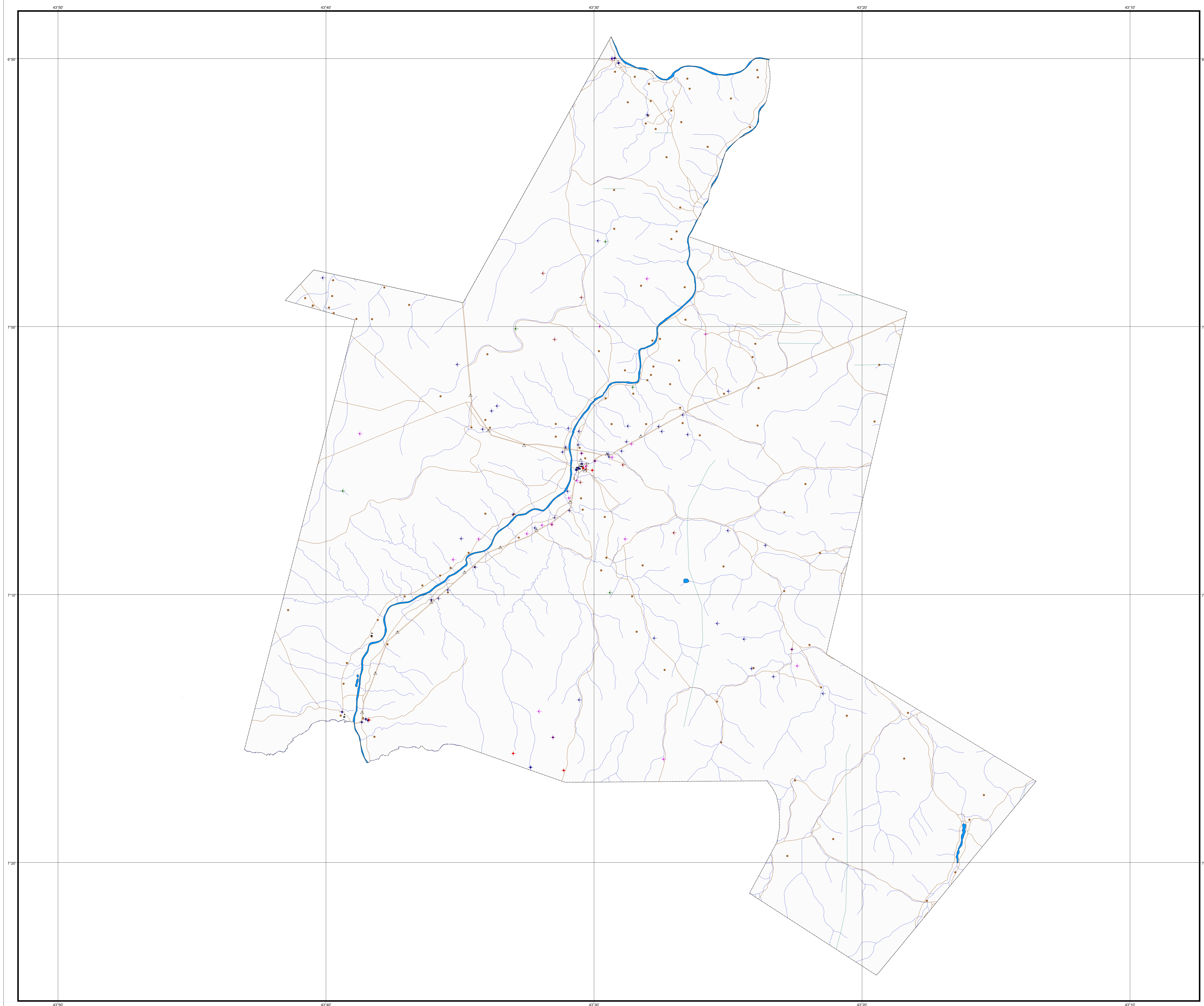


JURUMENHA



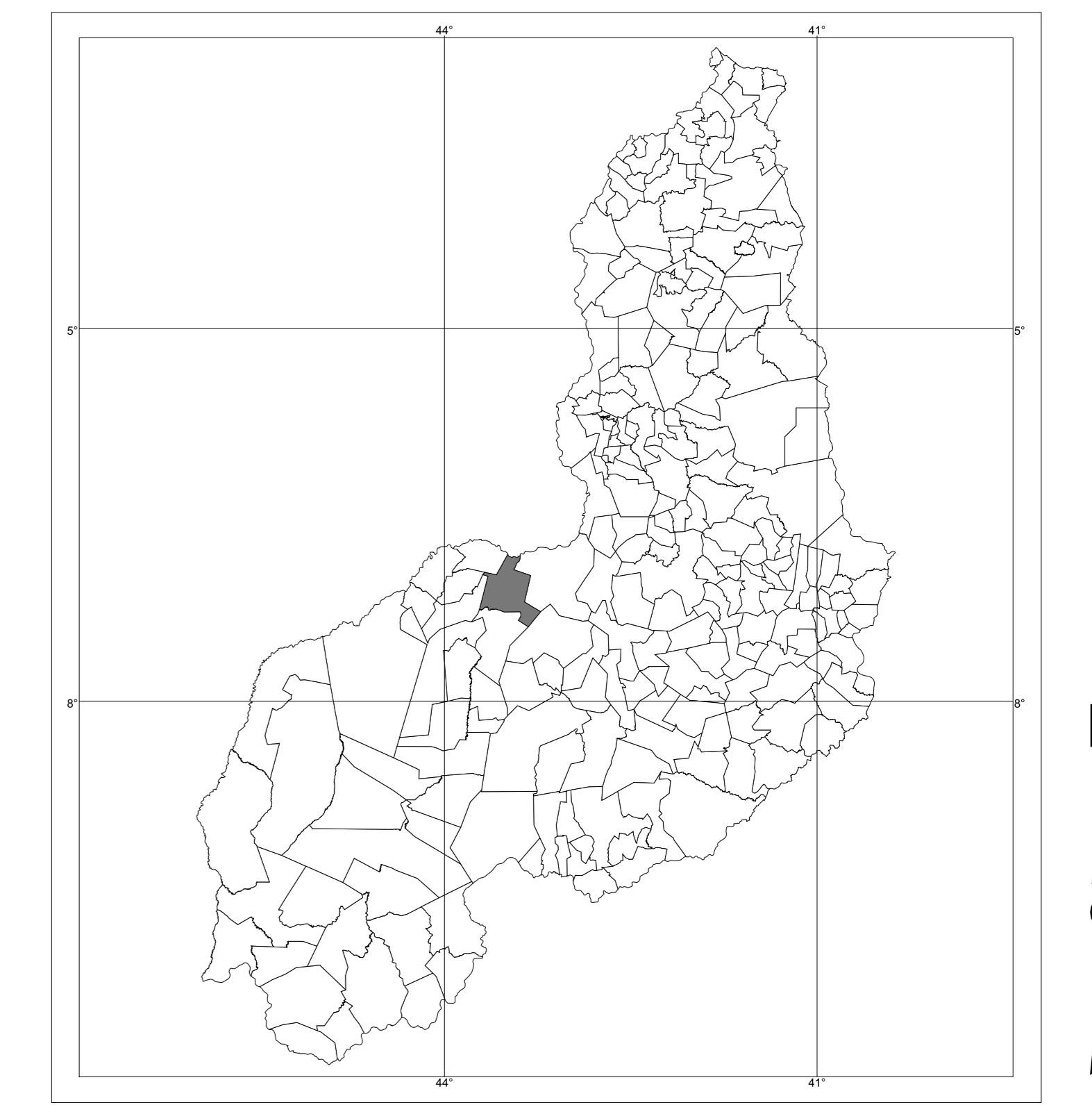
**CONVENÇÕES**

- |                             |                             |
|-----------------------------|-----------------------------|
| <b>POÇO TUBULAR PÚBLICO</b> | <b>POÇO TUBULAR PRIVADO</b> |
| EM OPERAÇÃO                 | EM OPERAÇÃO                 |
| PARALISADO                  | PARALISADO                  |
| NÃO INSTALADO               | NÃO INSTALADO               |
| ABANDONADO                  | ABANDONADO                  |
| POÇO ESCAVADO               | FONTES NATURAIS             |

211 N° de ordem correspondente ao identificador do ponto no banco de dados  
 Ex.: CEB13

- |                                      |                              |
|--------------------------------------|------------------------------|
| Sede do município                    | Rodovia não pavimentada      |
| Sede distrital, vila, fazenda, sítio | Ferrovia                     |
| Escota, Igreja, Cemitério            | Curso d'água permanente      |
| RN, Farol, Aeroporto, Campo de Pousa | Curso d'água intermitente    |
| AT                                   | Açude, barragem, lago, lagoa |
| Linha transmissora de energia        | Terreno sujeito a inundação  |
| Limite estadual                      |                              |
| Limite intermunicipal                |                              |
| Rodovia pavimentada                  |                              |

**LOCALIZAÇÃO DO MUNICÍPIO NO ESTADO**



Sistema de Coordenadas Geográficas, Datum Planimétrico SAD 69. Mapa gerado em ambiente de Sistema de Informações Geográficas (SIG) a partir do georreferenciamento e vetorização dos mapas municipais distribuídos pelo IBGE em formato PDF. Fonte: folhas do Mapeamento Sistemático Brasileiro, produzidas pela DSG e pelo IBGE, utilizando o Sistema de Projeção UTM, Datum SAD 69. Cartografia digital, banco de dados e geoprocessamento a cargo do Núcleo de Geoprocessamento e Informática da Residência de Fortaleza - CPRM.

Levantamento e diagnóstico dos pontos de água realizados pela equipe da CPRM através das unidades operacionais: SUREG-SA, SUREG-RE, REFO, e RESTE, no período de julho a outubro 2003.

O Projeto Cadastro de Fontes de Abastecimento por Água Subterrânea, no estado do Piauí é executado pela CPRM - Serviço Geológico do Brasil, sob a coordenação da Divisão de Hidrogeologia e Exploração - DIHEXP do Departamento de Hidrologia - DEHID/RJ.

**JURUMENHA**



**MAPA DE PONTOS D'ÁGUA**  
 2003

