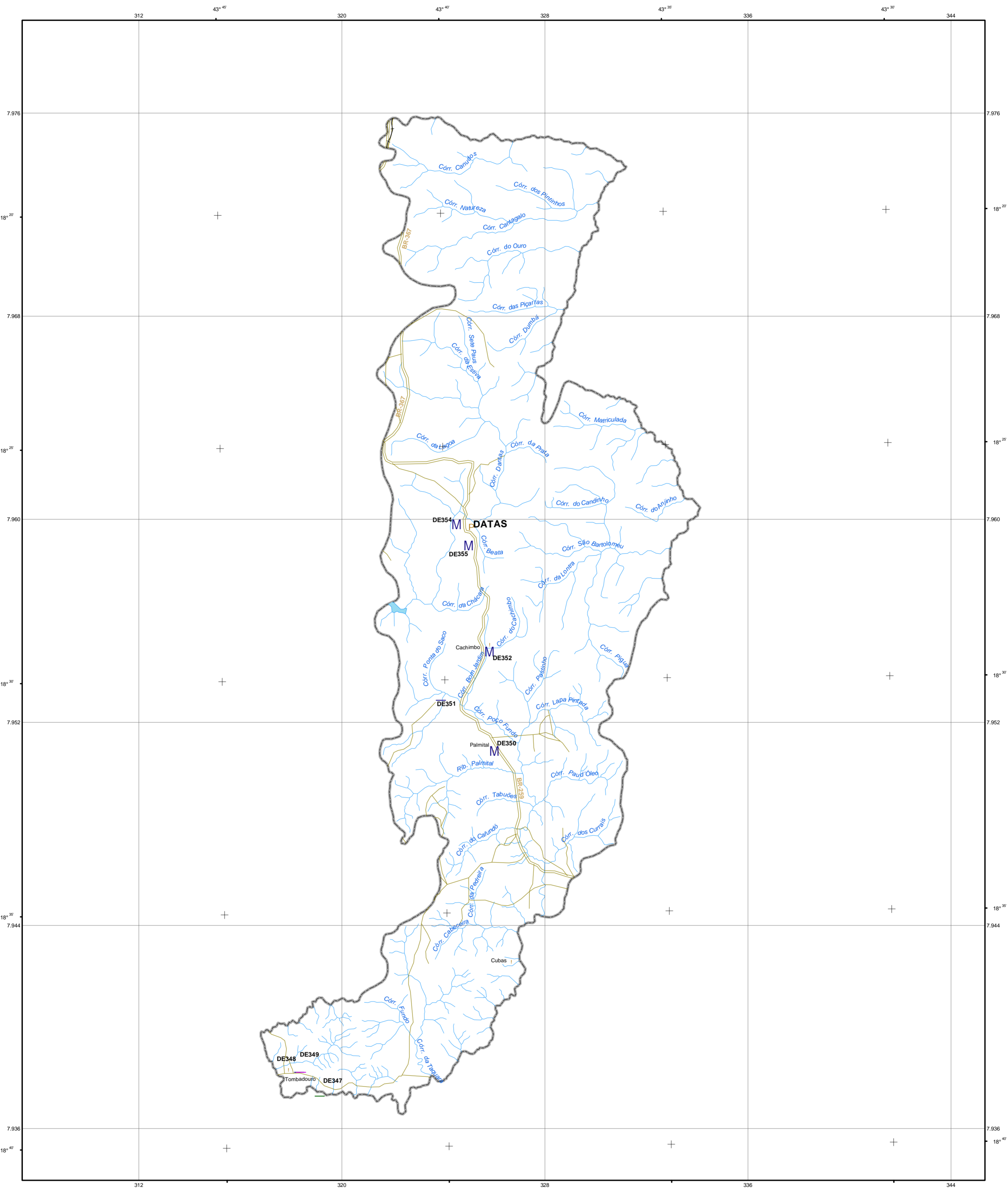


DATAS - MG



LEGENDA

POÇO TUBULAR PÚBLICO	POÇO TUBULAR PRIVADO
M Em operação	— Em operação
M Paralisado	— Paralisado
M Não instalado	— Não instalado
M Abandonado	— Abandonado
Z Poço escavado	— Fonte natural

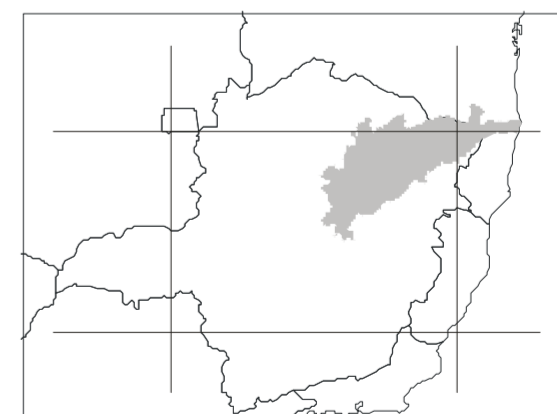
CONVENÇÕES

— Rodovia secundária
— Rodovia principal
— Ferrovia
— Rio, córrego
— Barragem, açude

LOCALIZAÇÃO DO MUNICÍPIO



LOCALIZAÇÃO DO PROJETO

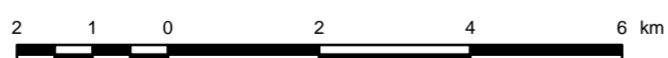


Chefe de Equipe: Geólogo Ely Soares de Oliveira
Recenseadores: Fábio Luiz Santos Faria
Ângela Aparecida Pezzuti

O Projeto Cadastro de Fontes de Abastecimento por Água Subterrânea, na bacia do rio Jequinhonha, foi executado pela CPRM - Serviço Geológico do Brasil, sob a coordenação da Divisão de Hidrogeologia e Exploração - DHEXP do Departamento de Hidrologia - DEHID, na Superintendência Regional de Belo Horizonte - SUREG/BH.

Base planimétrica extraída do Banco de Dados do Sistema GEOMINAS, 1999 da Cia. De Processamento de Dados do Estado de Minas Gerais - PRODEME. Dados Temáticos inseridos com base em informações fornecidas pela equipe técnica do Projeto.
Base planimétrica preparada na GERIDE/CPRM/BH, pela geógrafa Rosângela G. Bastos de Souza e pelos desenhistas cartográficos Elizabeth de Almeida Cadete Costa, Márcio Ferreira Augusto e Terezinha Ignácia de Carvalho. Edição cartográfica executada na GERIDE/CPRM/BH, pelo geólogo Nelson Baptista de O. R. Costa e pela geógrafa Graziela da Silva Rocha Oliveira.

ESCALA 1:100.000



PROJEÇÃO TRANSVERSA DE MERCATOR
DATUM HORIZONTAL: SAD-69

Origem da quilometragem TM: Equador e Meridiano 42° W. Gr.,
acrescidas as constantes: 10.000km e 500km, respectivamente.

A CPRM agradece a gentileza de comunicação de falhas
ou omissões verificadas nesta Folha.

2004

MAPA DE PONTOS D'ÁGUA

DATAS - MG



Secretaria de Geologia,
Mineração e Transformação Mineral

Ministério de
Minas e Energia

Ministério de
Meio Ambiente

