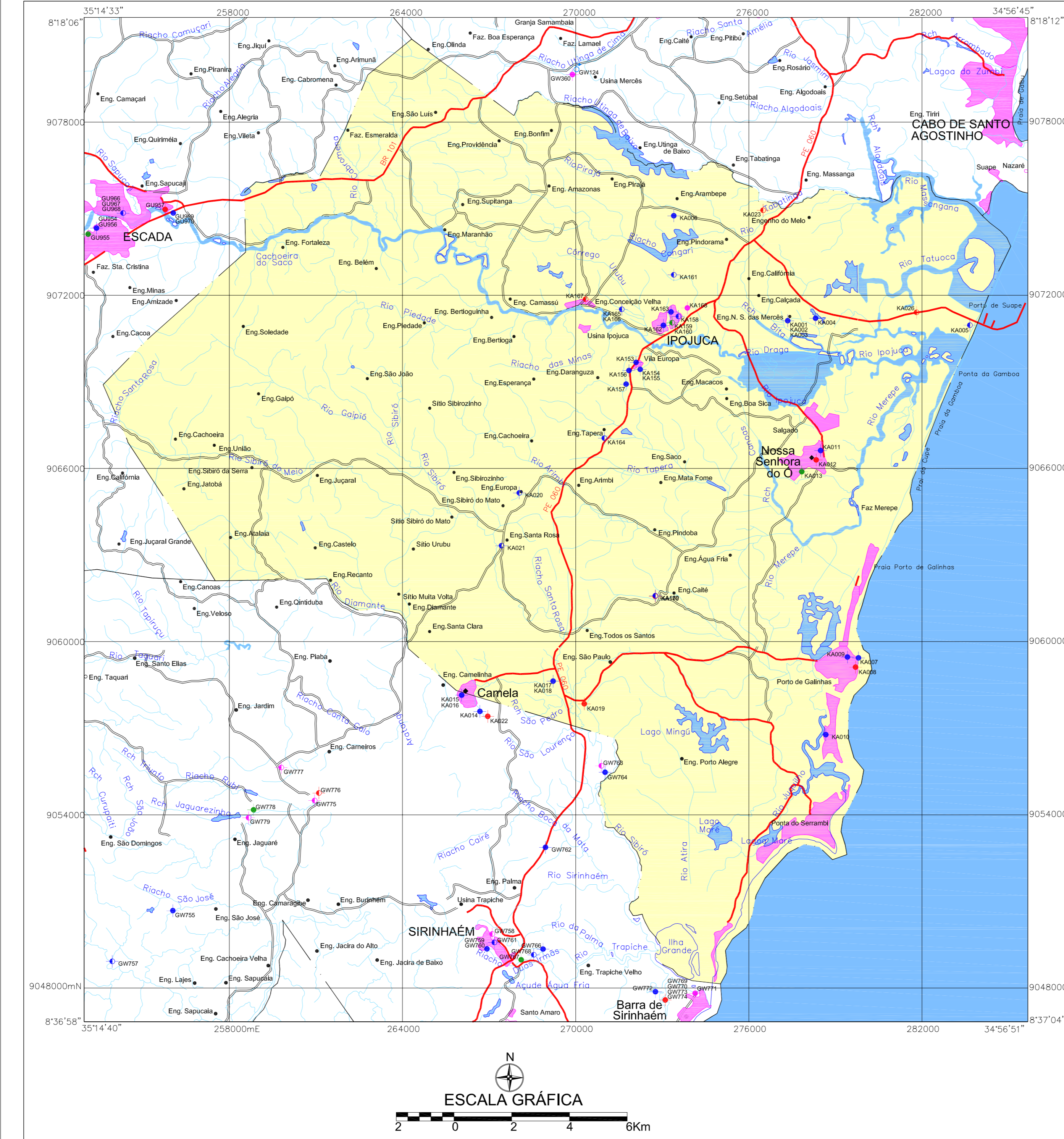


MINISTÉRIO DE MINAS E ENERGIA
SECRETARIA DE GEOLOGIA, MINERAÇÃO E TRANSFORMAÇÃO MINERAL
CPRM - SERVIÇO GEOLÓGICO DO BRASIL

**PROJETO CADASTRO DE FONTES DE ABASTECIMENTO
 POR ÁGUA SUBTERRÂNEA NO ESTADO DE PERNAMBUCO**

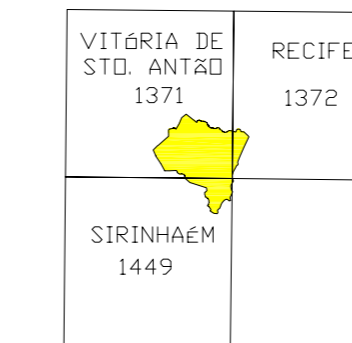
IPOJUÇA



LEGENDA		CONVENÇÕES CARTOGRÁFICAS	
● Em Operação	● Em Operação	— Limite estadual	• Distrito
● Paralizado	● Paralizado	- - - Limite municipal	• Localidade
● Não Instalado	● Não Instalado	— Estrada pavimentada	— Curso d' água permanente
● Abandonado	● Abandonado	- - - Estrada não pavimentada	- - - Curso d' água intermitente
● Poço Escavado	● Fonte Natural	— Sede do Município	— Açude, barragem, lago e lagoa

011 N° de ordem correspondente ao identificador do ponto no banco de dados
 Ex: C751

**ARTICULAÇÃO
 DAS CARTAS
 DA SUDENE**



LOCALIZAÇÃO DO MUNICÍPIO DE IPOJUÇA-PE



Mapa básico gerado a partir da Base Cartográfica Digital do Estado de Pernambuco, adquirida junto ao Instituto de Tecnologia de Pernambuco - ITEP, composta por cinquenta e sete cartas topográficas na escala 1:100.000, com Projeção Cartográfica Universal Transversa de Mercator UTM, originárias da SUDENE e atualizadas através de imagens do satélite Landsat 5, ETM+ (Cenas 214/65, 214/66, 215/65, 215/66, 216/65, 216/66, 217/65, 217/66 e 218/66; com datas variando entre os anos de 1994 a 2000).

O Projeto Cadastro de Fontes de Abastecimento por Água Subterrânea no Estado de Pernambuco foi executado pela CPRM - Serviço Geológico do Brasil, através de equipes das Superintendências Regionais de Recife, Salvador, Belo Horizonte, Porto Alegre e das Residências de Fortaleza e Teresina, no período de outubro de 2003 a dezembro de 2005. Os trabalhos foram desenvolvidos sob a coordenação da Divisão de Hidrogeologia e Exploração - DIHEXP do Departamento de Hidrologia - DEHID, Rio de Janeiro.

 CPRM Serviço Geológico do Brasil	 PRODEEM O Brasil se liga, e futuro acontece	 Programa LUZ para todos
Secretaria de Geologia, Mineração e Transformação Mineral	Secretaria de Planejamento e Desenvolvimento Energético	Ministério de Minas e Energia

**MAPA DE PONTOS D'ÁGUA
 2005**