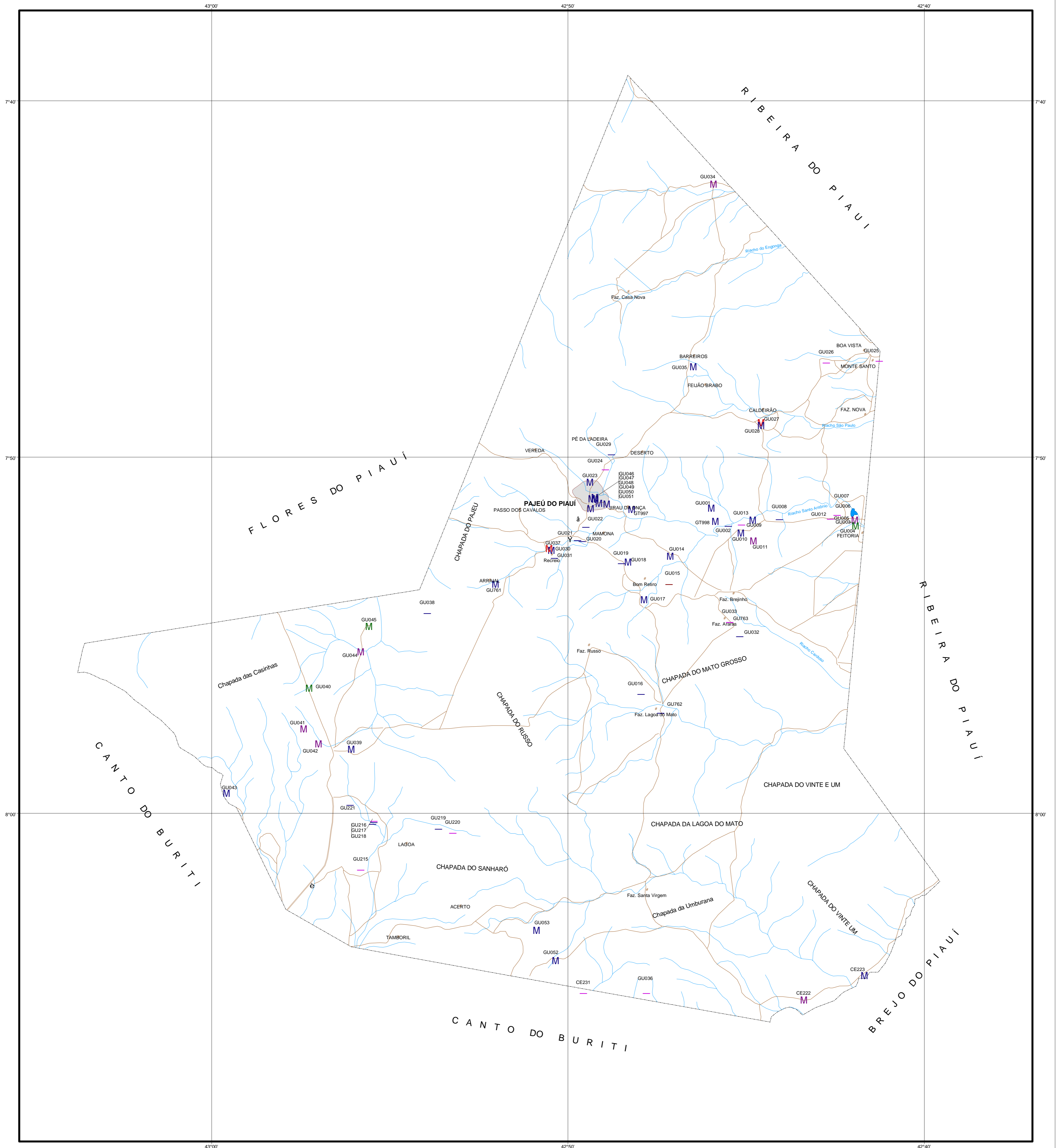
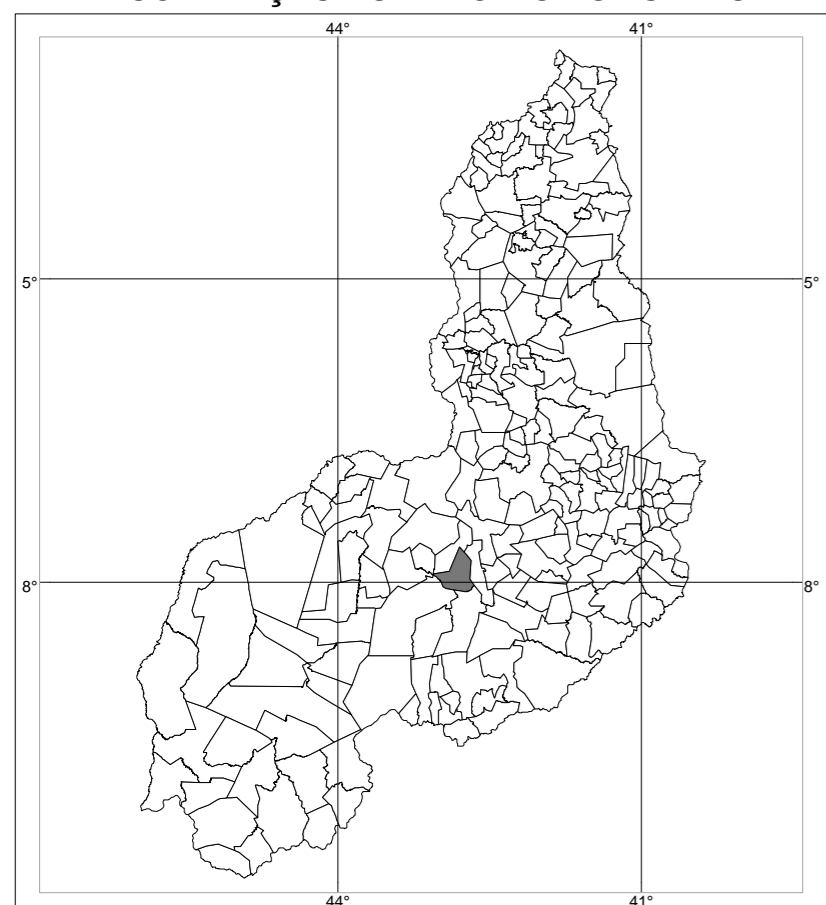


PAJEÚ DO PIAUÍ



LOCALIZAÇÃO DO MUNICÍPIO NO ESTADO



MAPA DE PONTOS D'ÁGUA
2003

Escala Gráfica



CONVENÇÕES

- | | | | |
|---------------------------------------|-------------------------------|----------------------|----------------------|
| Sede do município | Rodovia não pavimentada | POÇO TUBULAR PÚBLICO | POÇO TUBULAR PRIVADO |
| Sede distrital, vila, fazenda, sítio | Ferrovia | EM OPERAÇÃO | EM OPERAÇÃO |
| Escola, Igreja, Cemitério | Curso d'água permanente | NÃO INSTALADO | NÃO INSTALADO |
| RN, Farol, Aeroporto, Campo de Pousar | Curso d'água intermitente | ABANDONADO | ABANDONADO |
| Linha transmissora de energia | Açude, barragem, lagoa, lagoa | POÇO ESCAVADO | FONTE NATURAL |
| Limite estadual | Terreno sujeito a inundação | | |
| Limite municipal | | | |
| Rodovia pavimentada | | | |

#011 N° de ordem correspondente ao identificador do ponto no banco de dados
Ex: CE813

Sistema de Coordenadas Geográficas, Datum Planimétrico SAD 69.
Mapa gerado em ambiente de Sistema de Informações Geográficas (SIG) a partir do georreferenciamento e vetorização dos mapas municipais distribuídos pelo IBGE em formato PDF. Fonte: folhas do Mapeamento Sistemático Brasileiro, produzidas pela DSG e pelo IBGE, utilizando o Sistema de Projeção UTM, Datum SAD 69.
Cartografia digital, banco de dados e geoprocessamento a cargo do Núcleo de Geoprocessamento e Informática da Residência de Fortaleza - CPRM.
Levantamento e diagnóstico dos pontos de água realizados pela equipe da CPRM através das unidades operacionais: SUREG-SA, SUREG-RE, REFO, e RESTE, no período de julho a outubro 2003.

O Projeto Cadastro de Fontes de Abastecimento por Água Subterrânea, no estado do Piauí é executado pela CPRM - Serviço Geológico do Brasil, sob a coordenação da Divisão de Hidrogeologia e Exploração - DIHEXP do Departamento de Hidrologia - DEHID/RJ.

PAJEÚ DO PIAUÍ

Secretaria de Minas e Metalurgia Secretaria de Desenvolvimento Energético Ministério de Minas e Energia