

MINISTÉRIO DE MINAS E ENERGIA
COMPANHIA DE PESQUISA DE RECURSOS MINERAIS
DIRETORIA DE GEOLOGIA E RECURSOS MINERAIS

NOTA EXPLICATIVA

O CÁLCULO DO ÍNDICE DE GITOLOGIA QUANTITATIVA-IGQ É EFETUADO ATRAVÉS DA SOMA DO FATOR DE GITOLOGIA QUANTITATIVA PADRÃO - FGQP E DO FATOR DE MINERALIZAÇÃO - FM.
OS VALORES DO FGQP FORAM ESTABELECIDOS EM FUNÇÃO DA PRODUÇÃO ACUMULADA + RESERVA DE CADA TIPO GITOLÓGICO EM RELAÇÃO AO TOTAL MUNDIAL.

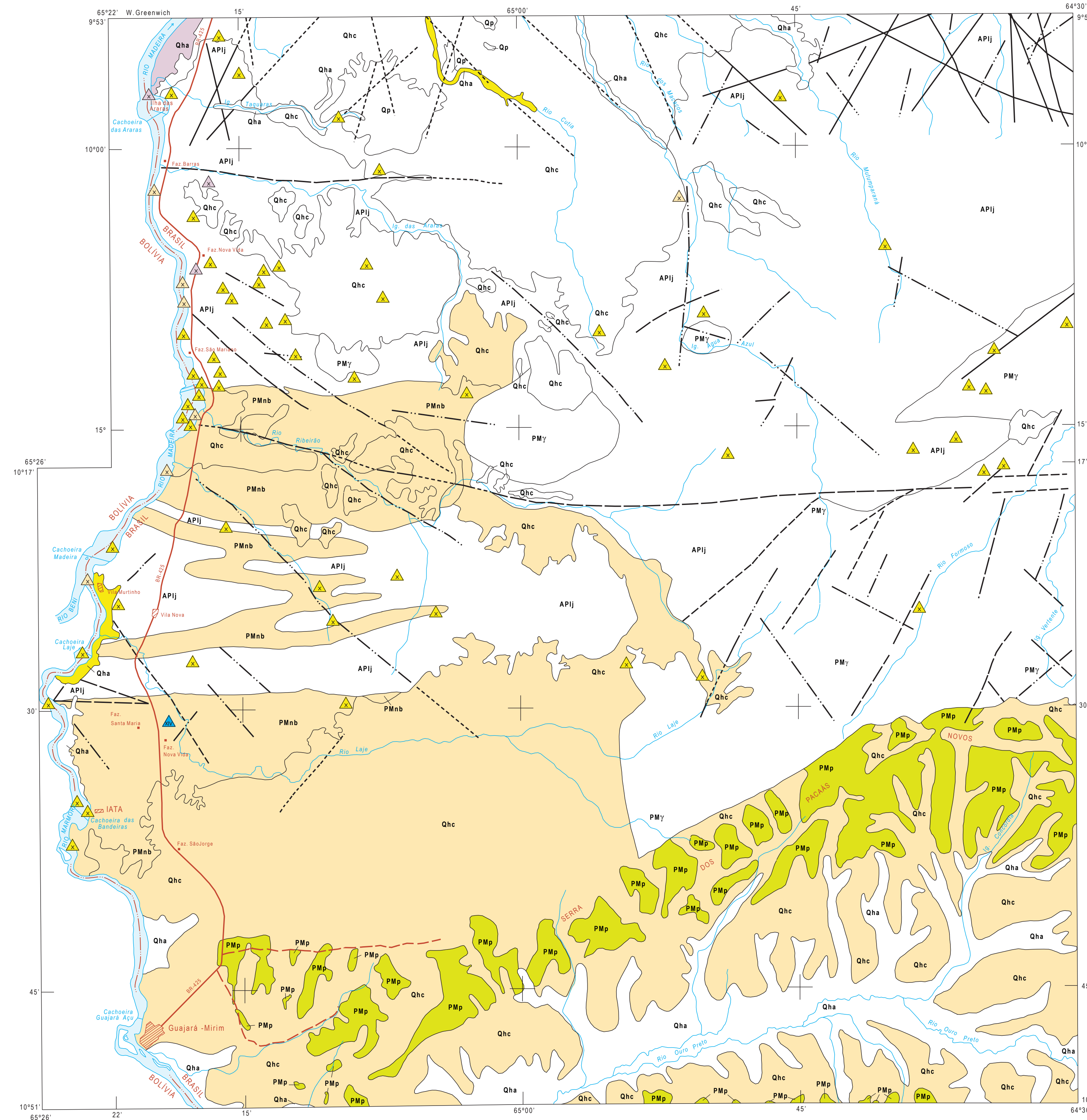
QUADRO DE FGQP

TIPO GITOLÓGICO	FGQP
I RESIDUAL / SUPERGÊNICO DESENVOLVIDO EM ZONAS DE FAVORABILIDADE GEOLOGICO-ECONÔMICA	15
II OFIOLÍTICO SULFETADO	05
III VULCANO-SEDIMENTAR MARINHO COM SUÍTE BIMODAL TOLEÍTICA A CALCALCALINA PREDOMINANTE EM RELAÇÃO A COMPONENTE SEDIMENTAR	30
IV MINERALIZAÇÕES SULFETADAS ENCAIXADAS EM ROCHAS SEDIMENTARES PREDOMINANTES EM RELAÇÃO A COMPONENTE VULCÂNICA ASSOCIADA	15
V GREENSTONE BELTS E ASSEMBLHADOS	65
VI VULCANISMO SUBAEREO EM ZONA DE SUBDUÇÃO COM SUÍTE BIMODAL ANDESÍTICA A RIOLÍTICA DE CARÁTER CALCALCALINO E IDADE CENOZOICA, EM ASSOCIAÇÃO COM Ag	50
VII PORPHYRY COPPER	40
VIII ESCARNÍTICO	20
IX FILÕES QUARTZO-AURÍFEROS PERIFÉRICOS A CORPOS INTRUSIVOS DE COMPOSIÇÃO INTERMEDIÁRIA A ÁCIDA	30
X PLÁCERES RECENTES	05
XI SEQUÊNCIA CARBONATADA-CARBONOSA	30
XII ITABIRITOS COM NÍVEIS CARBONÁTICOS FERRÍFEROS/MANGANESÍFEROS	05
XIII PALEOPLÁCERES DO ARQUEANO AO PROTEROZOICO	70
XIV FILÕES QUARTZO-AURÍFEROS RELACIONADOS A GRANDES LINEAMENTOS CRUSTAIS (FALHAS E ZONAS DE CISALHAMENTO)	40

OS VALORES DE FM FORAM ESTABELECIDOS EM FUNÇÃO DA EXISTÊNCIA E STATUS DOS JAZIMENTOS AURÍFEROS (INÍCIO, OCORRÊNCIA, DEPOSITO, JAZIDA OU MINA) CONHECIDOS NA ÁREA CONFORME QUADRO ABAIXO.

QUADRO DE FM

CONHECIMENTO SOBRE A ÁREA OU ZONA A SER AVALIADA	FM
SEM ANOMALIA(S)	0
COM INDÍCIOS - ANOMALIA(S) GEOQUÍMICA(S) E/OU PRESENÇA DE PINTAS DE OURO	04
COM OCORRÊNCIA(S), INCLUINDO GARIMPOS PARALISADOS OU ATIVOS SEM DADOS DE PRODUÇÃO ACUMULADA E/OU RESERVA	10
COM DEPOSITO(S), INCLUINDO GARIMPOS ATIVOS COM DADOS DE PRODUÇÃO ACUMULADA E/OU RESERVA	15
COM JAZIDA(S) E/OU MINA(S) COM PRODUÇÃO ACUMULADA OU PRODUÇÃO ACUMULADA + RESERVA < 10t	21
COM JAZIDA(S) E/OU MINA(S) COM PRODUÇÃO ACUMULADA OU PRODUÇÃO ACUMULADA + RESERVA > 10t A < 50t	24
COM JAZIDA(S) E/OU MINA(S) COM PRODUÇÃO ACUMULADA OU PRODUÇÃO ACUMULADA + RESERVA > 50t A < 100t	27
COM JAZIDA(S) E/OU MINA(S) COM PRODUÇÃO ACUMULADA OU PRODUÇÃO ACUMULADA + RESERVA > 100t	30



ÍNDICE DE GITOLOGIA QUANTITATIVA - IGQ

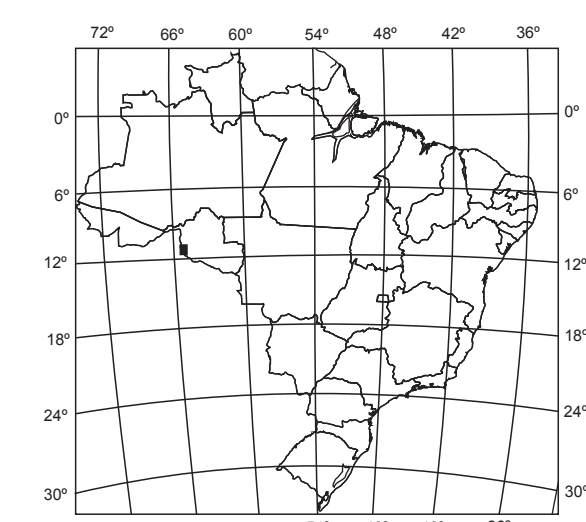
IGQ = FGQP + FM	TIPO GITOLÓGICO
15 = 15 + 0	I - Residual/supergênico desenvolvido em zonas de favorabilidade geológico-econômica
15 = 05 + 10	IV - Mineralizações sulfetadas encaixadas em rochas sedimentares, predominantes em relação a componente vulcânica associada
09 = 05 + 04	X - Pláceres recentes
15 = 05 + 10	
20 = 05 + 15	
70 = 70 + 0	XIII - Paleopláceres do Arqueano ao Proterozóico
55 = 40 + 15	XIV - Filões quartzo-auríferos relacionados a grandes lineamentos crustais (falhas e zonas de cisalhamento)
0 = 0 + 0	Ambiente sem caracterização de tipo geológico segundo o quadro da gitologia quantitativa padrão e sem registros de jazimentos auríferos, à luz do conhecimento atual

AMBIÊNCIA GEOLÓGICA E LITOESTRATIGRAFIA

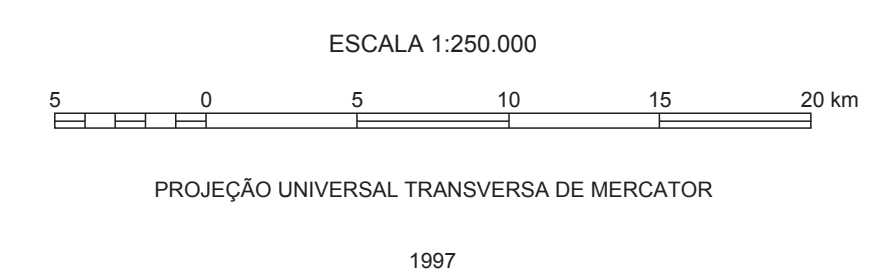
PERÍODO	Subperíodo	Idade	Descrição
FANEROZOICO	Cenozóico	Holoceno	Qha Sedimentos aluviais recentes: sedimentos detriticos compostos por cascalhos, areias, siltes e argilas inconsolidados
		Pleistoceno	Qhc Cobertura residual: arenitos ferruginosos, "seepages" manganíferos e/ou ferruginosos
PROTEROZOICO	Médio	PMY Intrusivos ácidos: adamelitos, sienogranitos e álcalifeldspato granitos, em parte rapakivíticos (Granito tipo Serra da Providência)	
		PMp Sequência sedimentar plataforma: conglomerados oligomíticos, arenitos arcoseanos e/ou liliticos com intercalações de pelitos (Formação Palmeiral)	
		PMnb Sequência metavulcano-sedimentar: anfíbolitos, biotita graissas, rochas calcissilicáticas, cordierita quartzitos e quartzo-muscovita xistos (Sequência Nova Brasilândia)	
ARQUEOZOICO	Inferior	APIJ Sequência metamórfica de médio a alto grau: predomínio de rochas orognissicas, em parte migmatizadas, composição tonalito-granodiorítica, com augenitais e anfíbolitos (Complexo Jamaná)	



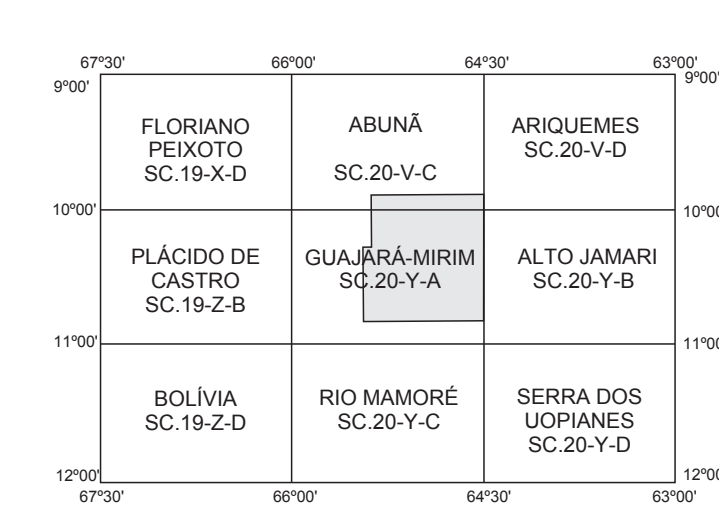
LOCALIZAÇÃO DA ÁREA



PROGRAMA NACIONAL DE PROSPECÇÃO DE OURO - PNPO
MAPA DE ÍNDICE DE GITOLOGIA QUANTITATIVA
ÁREA RO - 06 - GUAPORÉ/MADEIRA - RONDÔNIA



LOCALIZAÇÃO DA ÁREA SEGUNDO A ARTICULAÇÃO DA FOLHA



CPRM
Serviço Geológico do Brasil

Programa concebido e executado pela Companhia de Pesquisa de Recursos Minerais - CPRM. Concepção programática e supervisão: geólogo Mário Farina. Coordenação nacional: geólogo Gerson Manoel Muniz de Matos. Assistência técnica: geólogo Ricardo Gallart de Menezes. Execução: geólogos Luiz Gilberto Dall'igna e Paulo Roberto C. Moraes (parcial). Residência de Porto Velho (REPO). Trabalho executado com base em informações disponíveis até 1995. Revisado por: DERE/DI/META - Jun/2001. Digitalizado por: CONAGE Consultoria Técnica Ltda.

Base geográfica extraída das folhas SC.20-Y-A e SC.20-V-C editadas em 1983 pela Diretoria do Serviço Geográfico do Ministério do Exército. Declinação magnética dos centros das respectivas folhas em 1983: 5°10'W e 5°25'W. Variam 10'W anualmente. Os dados relativos à geologia e aos jazimentos auríferos foram extraídos dos Projetos Nordeste de Rondônia (DNPM/CPRM, 1975), Sulfetos de Abunã (DNPM/CPRM, 1980), Cartas Metalogenéticas e de Previsão de Recursos Minerais, Folha SC.20-V-C, Abunã (DNPM/CPRM, 1989), Ouro-Gemas, Frente Rondônia (DNPM/CPRM, 1988), do Programa Levantamentos Geológicos Básicos do Brasil, Geologia da Região Porto Velho - Abunã (DNPM/CPRM, 1990) e de relatórios de pesquisa do DNPM.