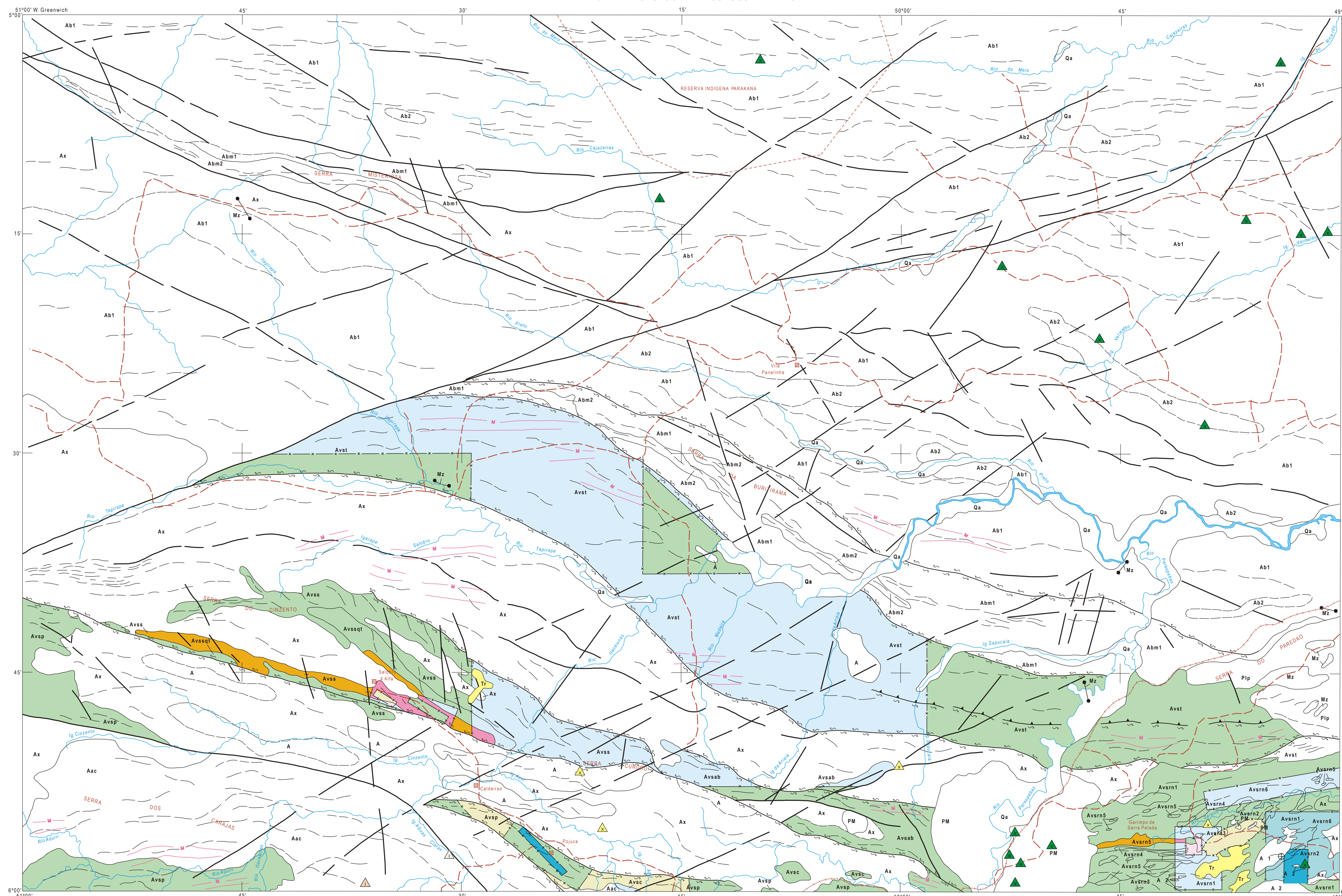


MINISTERIO DE MINAS E ENERGIA
COMPANHIA DE PESQUISA DE RECURSOS MINERAIS
DIRETORIA DE GEOLOGIA E RECURSOS MINERAIS

NOTA EXPLICATIVA
OS VALORES DO INDICE DE PROSPECTIVIDADE DEMANDADA - IPD RESULTAM DA CONJUGACAO DOS DIVERSOS VALORES DE PROSPECTIVIDADE PREVIA - IPP E DE INDICE DE GEOLOGIA QUANTITATIVA - IGO, OBTIDOS ATRAVES DA FORMULA:
 $IPD = \frac{IGO \cdot (200 - IPP)}{200}$
INDICANDO A IMPORTANCIA RELATIVA QUE DETERMINADA AREA TEM PARA SER PROSPECTADA.

CAMPOS DE VARIACAO PARA REPRESENTACAO DOS VALORES DE IPD	
≤ 05	>50 a 55
>05 a 10	>55 a 60
>10 a 15	>60 a 65
>15 a 20	>65 a 70
>20 a 25	>70 a 75
>25 a 30	>75 a 80
>30 a 35	>80 a 85
>35 a 40	>85 a 90
>40 a 45	>90 a 95
>45 a 50	>95 a 100



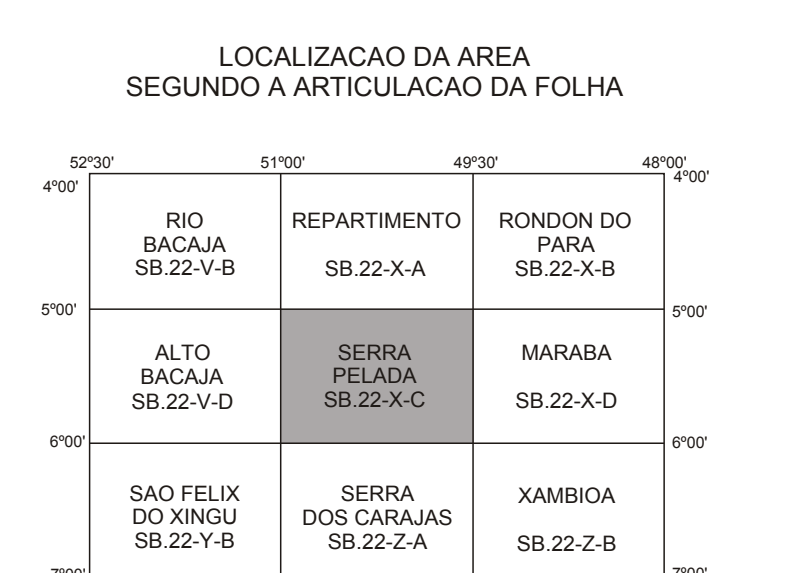
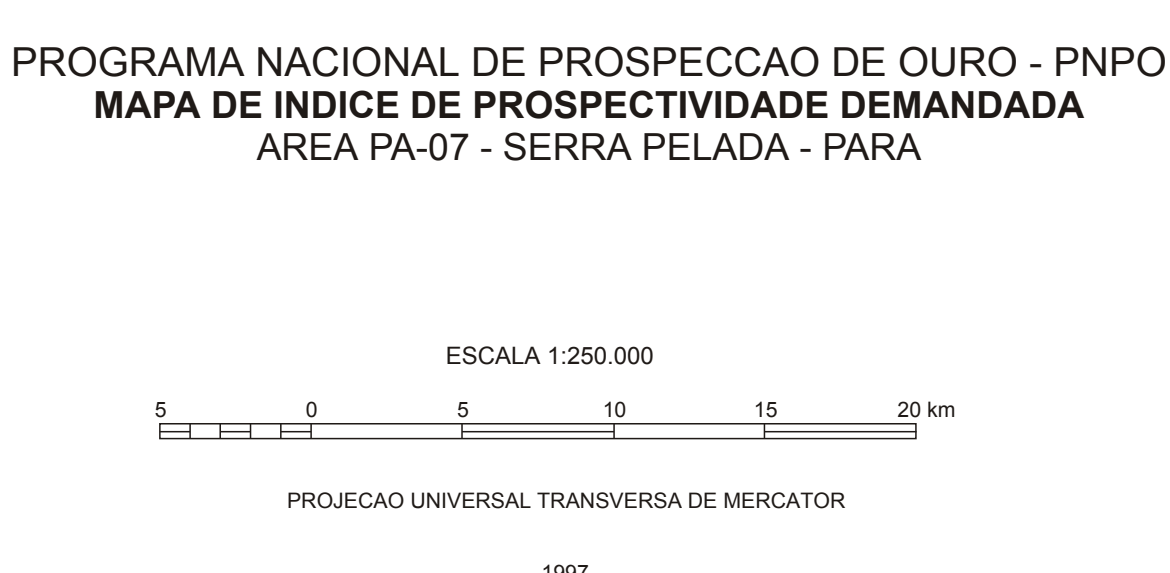
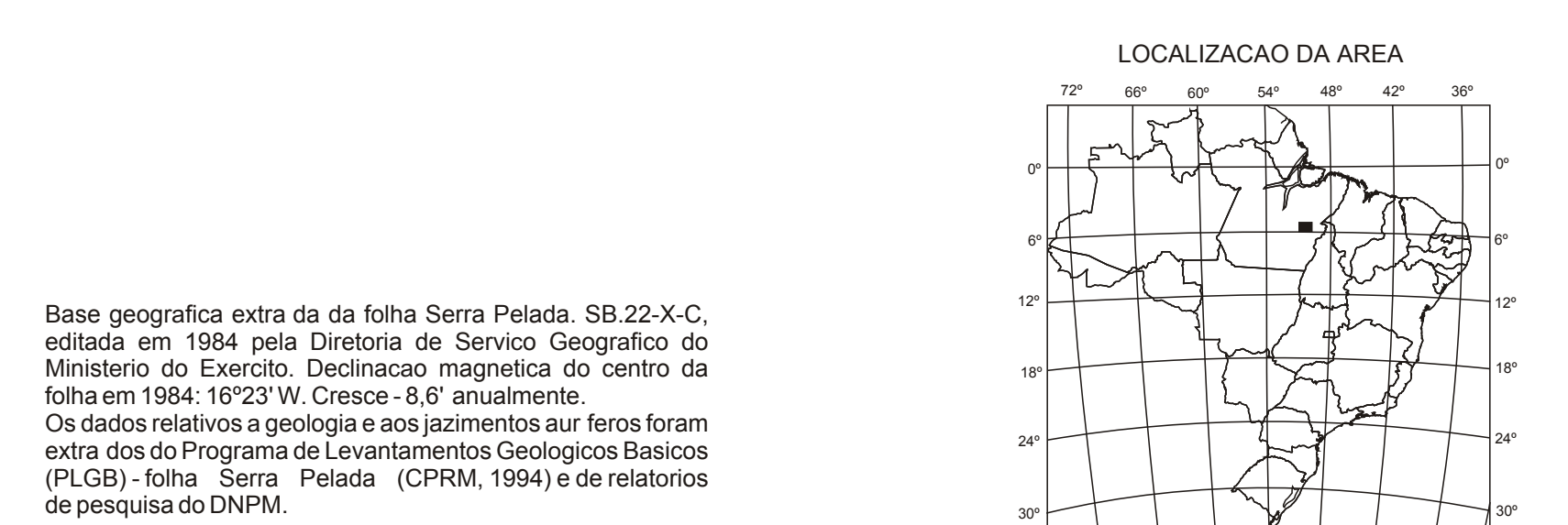
INDICE DE PROSPECTIVIDADE DEMANDADA - IPD

CAMPOS DE VARIACAO DOS VALORES DE IPD	TIPO GITOLOGICO
> 10 a 15	I - Residual/supergenico desenvolvido em zonas de favorabilidade geologico-economica
> 15 a 20	
> 20 a 25	
> 40 a 45	V - Greenstone belts e assemblados
> 45 a 50	
> 50 a 55	
> 55 a 60	
> 60 a 65	
> 65 a 70	
> 70 a 75	X - Placeres recentes
> 80 a 85	
> 85 a 90	
> 05 a 10	
> 10 a 15	
0	Ambientes sem caracterizacao do tipo gitoologico segundo o quadro da gitoologia quantitativa padrao e sem registro de jazimentos auriferos, a luz do conhecimento atual

AMBIENCIA GEOLOGICA E LITOESTRATIGRAFIA

PERIODICO	Quaternario		Qa	Aluvioes recentes: areias, argilas e cascalhos
	Terciario		Tr	Cobertura residual: lateritos ferruginosos e aluminosos
PROTEROZOICO (FAZENDICO)	Mesozoico		Mz	Intrusivas basicas: olivina diabasos e uraltita diabasos (Diabasio Cururu)
	Medio		PM	Intrusivas acidas anorogenicas: monzogranitos, granodioritos, sienogranitos, apitos e pegmatitos (Granito Cigano)
	Inferior		Pip	Sequencia sedimentar continental: arenitos, gravacas e conglomerados (Grupo Pareada)
ARQUEOZOICO	Indiviso		Aac	Sequencia sedimentar continental anquimetaformica: metarenitos e metapelitos (Formacao Aguas Claras)
			Abm	Sequencia metasedimentar de baixo grau: micaxistos (1) e quartzitos (2) (Grupos Burirama e Mitenosa)
			A	Intrusivas acidas sintectonicas: monzogranitos, granodioritos e sienogranitos (Su te Plaque)
			Avs	Sequencia metavulcano-sedimentar de baixo a medio grau: granada-biotita-actinolita-magnetita xistos; formacoes ferr ferreas, quartzitos (qt), clorita xistos e actinolita-tremolita xistos (s: Grupo Salobo); actinolita xistos ortoderivados; formacoes ferr ferreas bandadas e muscovita quartzitos (ab: Grupo Alto Bonito); anfibolitos, talco xistos, actinolita xistos e clorita xistos (t: Grupo Papirapo); metabasaltos e metadiolitos (p: Formacao Farapapabas); formacoes ferr ferreas bandadas de facies oxidada (c: Formacao Carajais)
			A	Intrusivas basico-ultrabasicas: dunitos, harzburgitos, noritos e anortositos (1: Complexo Luanga); gabros hidrotermalizados (2: Complexo Lago Grande)
			Ax	Terreno de medio grau metamorfico: granitoides tonalitos, granodioritos e monzogranitos, com granulitos subordinados (Complexo Xingu)
		Avsn	Sequencia metavulcano-sedimentar de baixo grau: metavulcanicas e metasedimentos (1); actinolita xistos, talco xistos e serpentinitos (2); formacoes ferr ferreas (3); metaconglomerados e metarenitos conglomeraticos (4); metapelitos e metarenitos (5); quartzitos e metarenitos (6) (Grupo Rio Novo)	
		Ab	Terreno de alto grau metamorfico: chamoekitos, enderbitos e kinzigitos (1); granulitos basicos (2) (Su te Metamorfica Bacaja)	

- Contato
- Contato aproximado
- Falha
- Falha transcorrente dextral
- Falha transcorrente sinistral
- Zona de cisalhamento transcorrente sinistral
- Zona de cisalhamento transcorrente contracional
- Lineamentos estruturais
- Anomalia magnetica (corpo tabular)
- Dique
- Zona de IPD sem representatividade na escala 1:250.000, com indicacao do tipo gitoologico
- Limite de zona de IPD nao coincidente com contato geologico
- Registro de jazimento aurifero em ambiente sem caracterizacao de tipo gitoologico segundo o quadro de FGQP
- Cidade, distrito, povoado
- Drenagem
- Estrada nao pavimentada
- Ferrovia
- Limite de unidade de preservacao (area indigena)



CPRM
Serviço Geológico do Brasil

Programa concebido e executado pela Companhia de Pesquisa de Recursos Minerais - CPRM. Concepção programática e supervisão: geólogo Mario Farina. Coordenação nacional: geólogo Generson Manoel Muniz de Mattos. Assistência técnica: geólogo Ricardo Gallart de Menezes. Execução: geólogos Jose Maria de Azevedo Carvalho e Lucia Travassos da Rosa Costa - Superintendência Regional de Belém. Trabalho realizado com base em informações sigon veis ate 1998. Revisado por: DEREM/DIMETA - Jun/2001. Digitalizado por CONAGE Consultoria Técnica Ltda.

Base geografica extra da da folha Serra Pelada, SB.22.X.C, editada em 1984 pela Diretoria de Serviço Geografico do Ministerio do Exercito. Declinacao magnetica do centro da folha em 1984: 14°22' W. Cresce - 0,6" anualmente. Os dados relativos a geologia e aos jazimentos auriferos foram extra dos do Programa de Levantamentos Geologicos Basicos (PLGB) - folha Serra Pelada (CPRM, 1994) e de relatorios de pesquisa do DNPM.