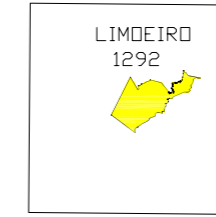


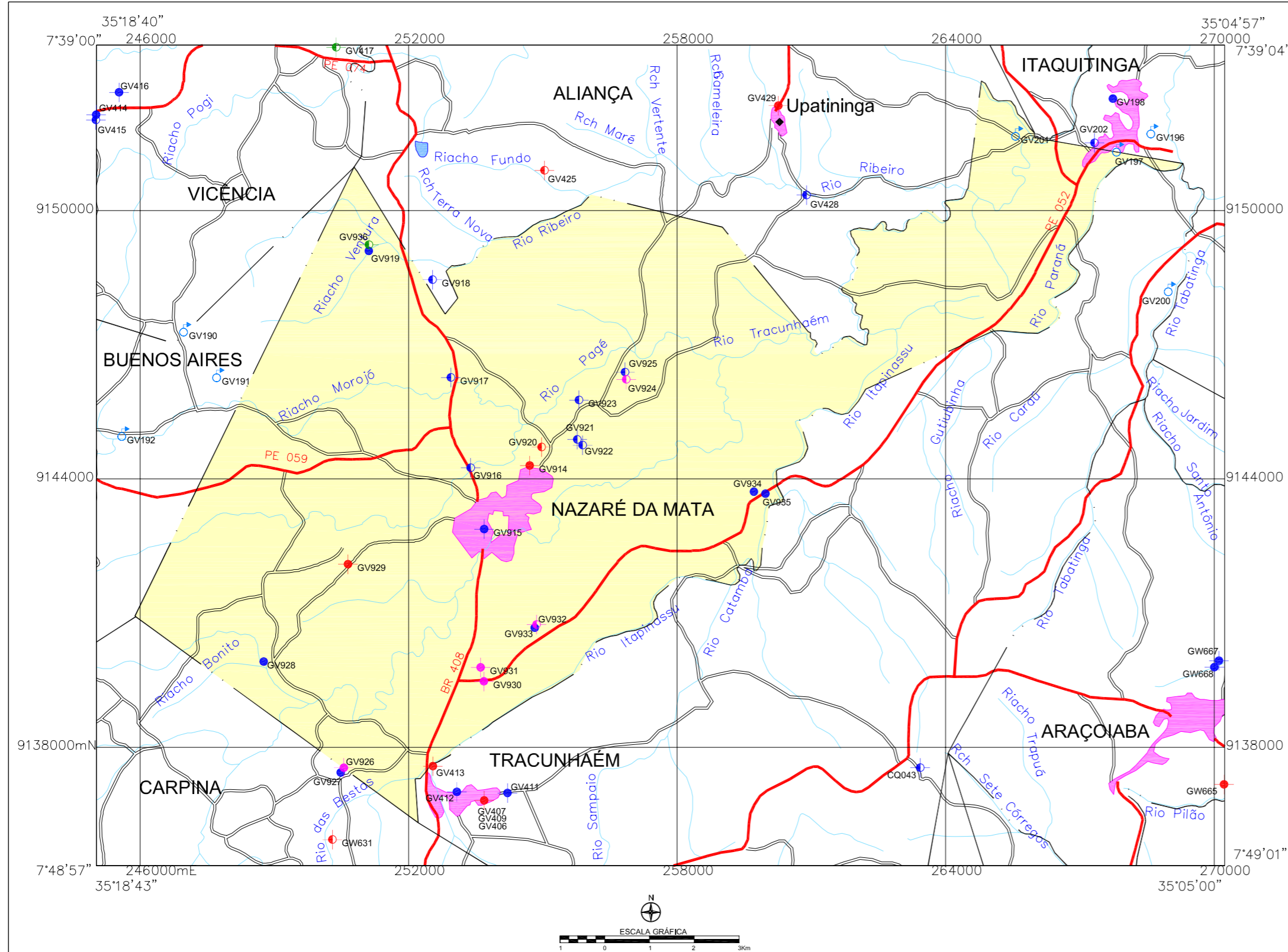
**MINISTÉRIO DE MINAS E ENERGIA**  
**SECRETARIA DE GEOLOGIA, MINERAÇÃO E TRANSFORMAÇÃO MINERAL**  
**CPRM - SERVIÇO GEOLÓGICO DO BRASIL**

ARTICULAÇÃO  
DAS CARTAS  
DA SUDENE

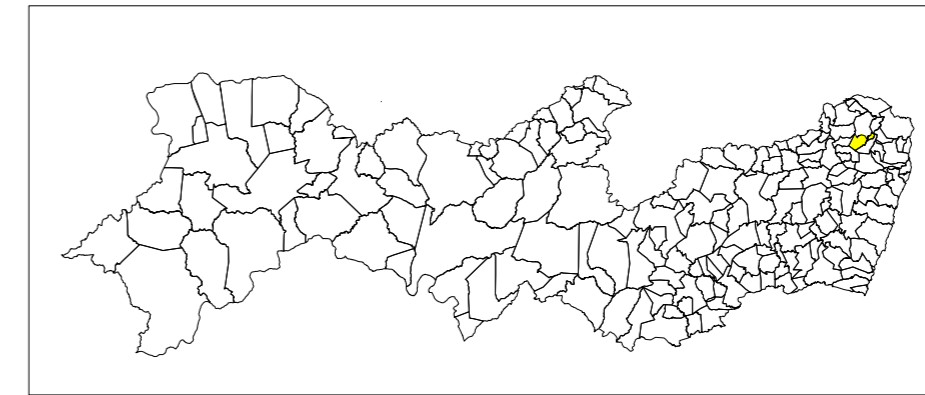


NAZARÉ DA MATA

PROJETO CADASTRO DE FONTES DE ABASTECIMENTO  
POR ÁGUA SUBTERRÂNEA NO ESTADO DE PERNAMBUCO



LOCALIZAÇÃO DO MUNICÍPIO DE NAZARÉ DA MATA-PE



Mapa básico gerado a partir da Base Cartográfica Digital do Estado de Pernambuco, adquirida junto ao Instituto de Tecnologia de Pernambuco - ITEP, composta por cinquenta e sete cartas topográficas na escala 1:100.000, com Projeção Cartográfica Universal Transversa de Mercator UTM, originárias da SUDENE e atualizadas através de imagens do satélite Landsat 5, ETM+ (Cenas 214/65, 214/66, 215/65, 215/66, 216/65, 216/66, 217/65, 217/66 e 218/66; com datas variando entre os anos de 1994 a 2000).

O Projeto Cadastro de Fontes de Abastecimento por Água Subterrânea no Estado de Pernambuco foi executado pela CPRM - Serviço Geológico do Brasil, através de equipes das Superintendências Regionais de Recife, Salvador, Belo Horizonte, Porto Alegre e das Residências de Fortaleza e Teresina, no período de outubro de 2003 a dezembro de 2005. Os trabalhos foram desenvolvidos sob a coordenação da Divisão de Hidrogeologia e Exploração - DIHEXP do Departamento de Hidrologia - DEHID, Rio de Janeiro.

**LEGENDA**

**POÇO TUBULAR PÚBLICO**

- Em Operação
- Paralizado
- Não Instalado
- Abandonado
- Poço Escavado

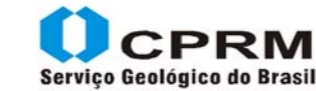
**POÇO TUBULAR PRIVADO**

- ◆ Em Operação
- ◆ Paralizado
- ◆ Não Instalado
- ◆ Abandonado
- Fonte Natural

**CONVENÇÕES CARTOGRÁFICAS**

- Limite estadual
- Limite municipal
- Estrada pavimentada
- Estrada não pavimentada
- Sede do Município
- ◆ Distrito
- Localidade
- Curso d' água permanente
- Curso d' água intermitente
- Açude, barragem, lago e lagoa

Nº de ordem correspondente ao identificador do ponto no banco de dados  
Ex: C751



Secretaria de Geologia,  
Mineração e Transformação Mineral

Secretaria de Planejamento  
e Desenvolvimento Energético

Ministério de  
Minas e Energia



**MAPA DE PONTOS D'ÁGUA**  
**2005**