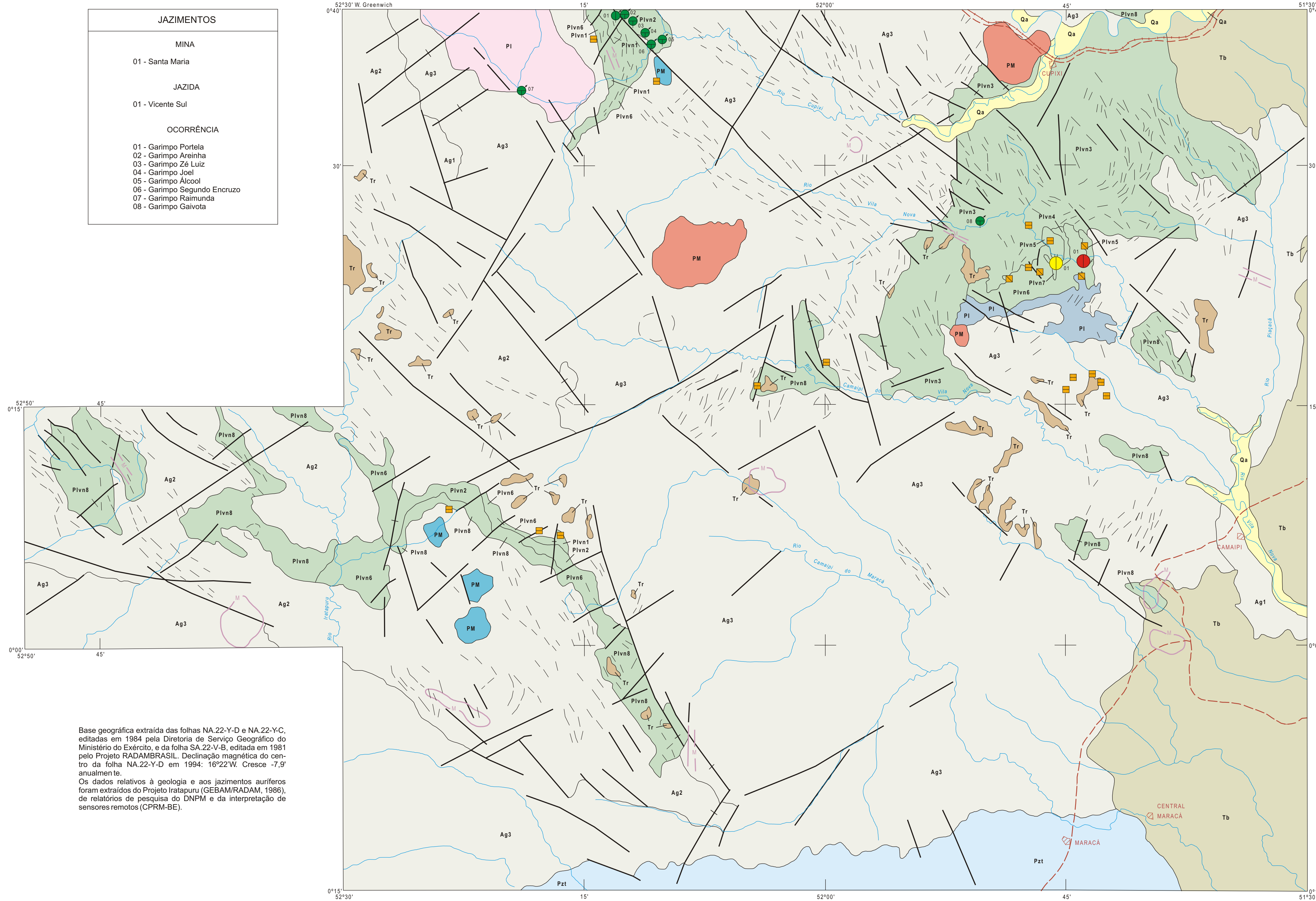


MINISTÉRIO DE MINAS E ENERGIA  
 COMPANHIA DE PESQUISA DE RECURSOS MINERAIS  
 DIRETORIA DE GEOLOGIA E RECURSOS MINERAIS

JAZIMENTOS	
MINA	
01 - Santa Maria	
JAZIDA	
01 - Vicente Sul	
OCORRÊNCIA	
01 - Garimpo Portela	
02 - Garimpo Aveinha	
03 - Garimpo Zé Luiz	
04 - Garimpo Joel	
05 - Garimpo Alcosó	
06 - Garimpo Segundo Encruzo	
07 - Garimpo Raimunda	
08 - Garimpo Gavália	



Base geográfica extraída das folhas NA.22-Y-D e NA.22-Y-C, editadas em 1984 pela Diretoria de Serviço Geográfico do Ministério do Exército, e da folha SA.22-V-B, editada em 1981 pelo Projeto RADAMBRASIL. Declinação magnética do centro da folha NA.22-Y-D em 1994: 16°22'W. Cresce -7,9' anualmente.  
 Os dados relativos à geologia e aos jazimentos auríferos foram extraídos do Projeto Iratapuru (GEBAMRADAM, 1986), de relatórios de pesquisa do CNPM e da interpretação de sensores remotos (CPRM-BE).

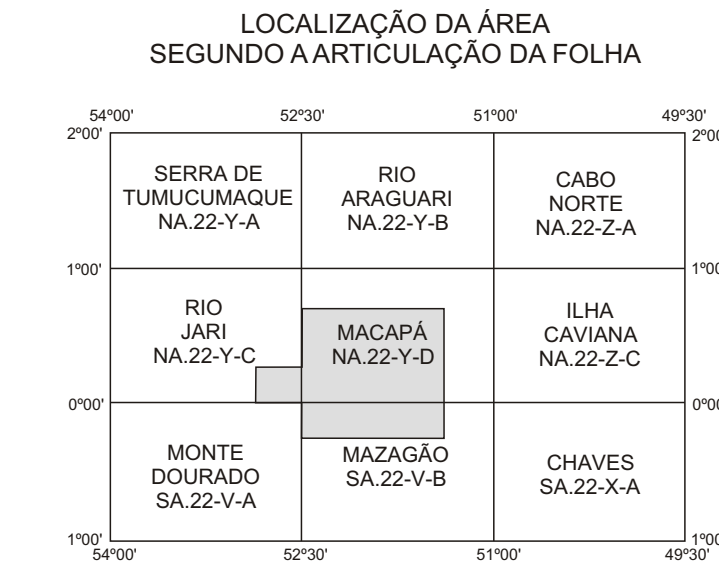
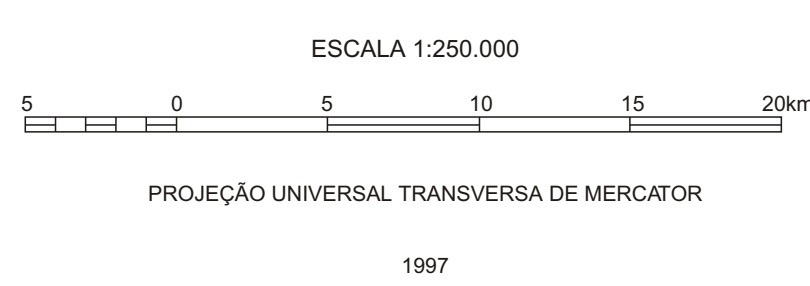
CARACTERÍSTICAS DOS JAZIMENTOS			
STATUS			
MINA ATIVA	JAZIDA	OCORRÊNCIA	SOLO ALUVIÃO
CLASSE			
PRIMÁRIA	SECUNDÁRIA		
TAMANHO			
RESERVA + PRODUÇÃO ACUMULADA DE OURO			
< 10 t	INDETERMINADO		
GARIMPAGEM			
ATIVA	SEM GARIMPAGEM		

AMBIÊNCIA GEOLÓGICA E LITOESTRATIGRAFIA			
Cenozóico	Quaternário	Qa	Aluviões recentes: argilas, areias e cascalhos
	Terciário	Tr	Cobertura residual: lateritos
Tb		Seqüência sedimentar continental/transicional: argilitos e arenitos (Formação Barreiras)	
Paleozóico	Pzt	Seqüência sedimentar transicional/marinha: arenitos, folhelhos e siltitos (Formação Trombetas)	
	Médio	Pm	Intrusivas alcalinas: quartzo sienitos e albíta sienitos (Sienito Boa-Nacaca)
Pi		Intrusivas ácidas anorogênicas: granitos	
Inferior	Pi	Intrusivas ácidas a intermediárias tardi-orogênicas: granodioritos e tonalitos	
	Pi	Intrusivas máfico-ultramáficas acamadadas: piroxenitos, peridotitos, serpentinitos e gabros (Complexo Bacuri)	
Proterozóico	Pivn	Seqüência metavulcano-sedimentar de baixo grau: metultramáficas (1); xistos, anfíbolitos e metarolitos (2); metasedimentos (3); formações ferríferas (4); xistos pelíticos (5); quartzitos aluminosos e ferruginosos (6); metaconglomerados (7); metasedimentos e metavulcânicas (8) (Suíte Metamórfica Vila Nova)	
	Arqueozóico	Ag	Terreno de médio a alto grau metamórfico: granulitos (1); granulitos e gnaisseis (2); gnaisseis (3) (Complexo Guianense)

	Contato		Cidade, distrito, povoado
	Falha		Drenagem
	Lineamentos estruturais		Estrada sem pavimentação
	Anomalia magnética (corpo tabular)		Ferrovia
	Anomalia magnética (corpo circular ou elíptico)		



PROGRAMA NACIONAL DE PROSPECÇÃO DE OURO - PNPO  
 MAPA DE JAZIMENTOS AURÍFEROS  
 ÁREA AP-06 - VILA NOVA / IRATAPURU - AMAPÁ



**CPRM**  
 Serviço Geológico do Brasil

Programa concebido e executado pela Companhia de Pesquisa de Recursos Minerais - CPRM. Concepção programática e supervisão: Geólogo Mário Faria. Coordenação nacional: Geólogo Gerson Manoel Muniz de Matos. Assistência técnica: Geólogo Ricardo Gallart de Menezes. Execução: Geólogos José Maria de Azevedo Carvalho, Lucas Travassos da Rosa Costa e Evandro Luiz Klein. Superintendência Regional de Belém. Trabalho realizado com base em informações disponíveis até 1996. Revisado por: DEREM/DIMETA - Nov/2001. Digitalizado por: CONAGE Consultoria Técnica Ltda.