

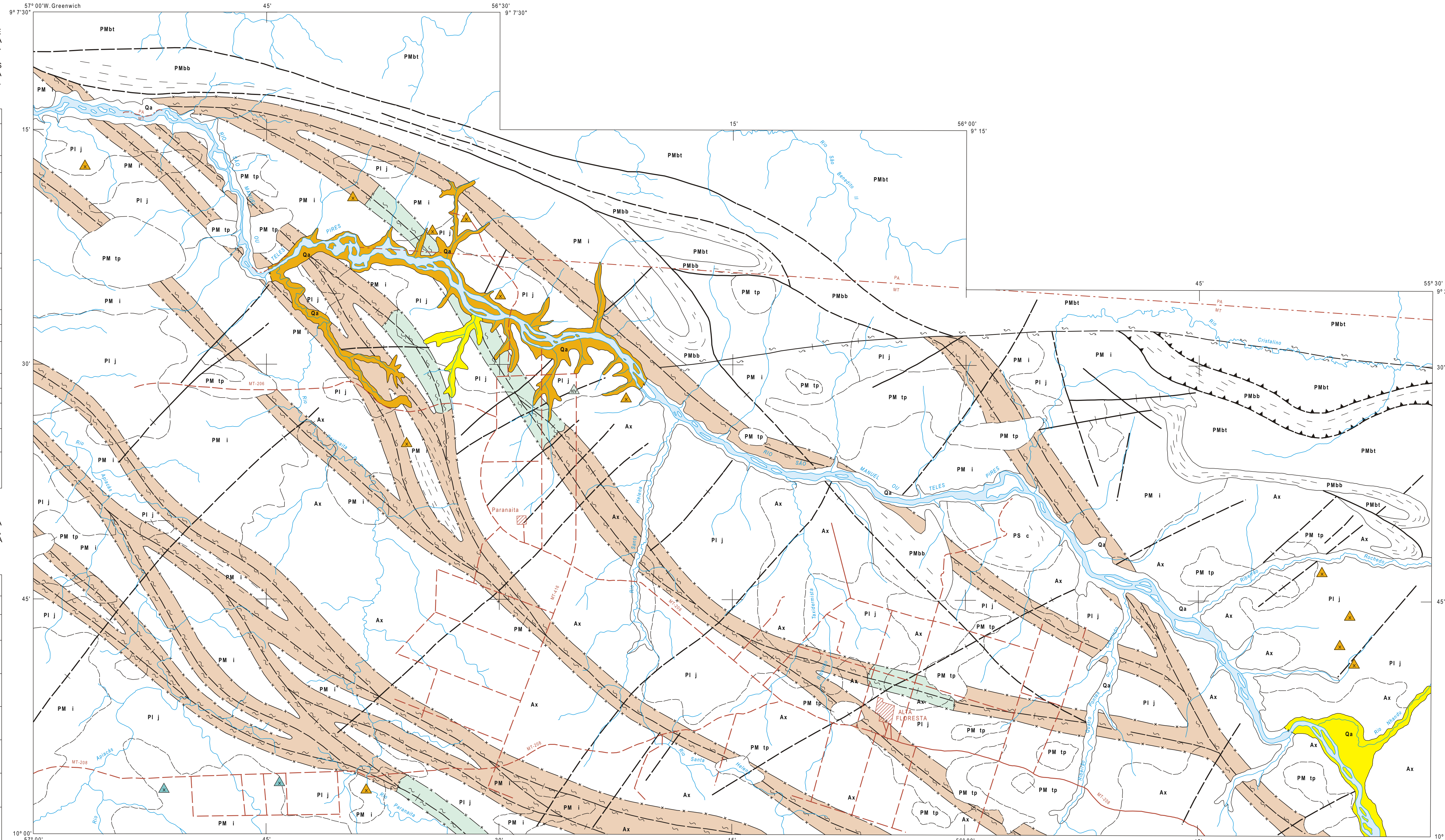
MINISTÉRIO DE MINAS E ENERGIA  
COMPANHIA DE PESQUISA DE RECURSOS MINERAIS  
DIRETORIA DE GEOLOGIA E RECURSOS MINERAIS

**NOTA EXPLICATIVA**  
O CÁLCULO DO ÍNDICE DE GITOLOGIA QUANTITATIVA-IGQ É EFETUADO ATRAVÉS DA SOMA DO FATOR DE GITOLOGIA QUANTITATIVA-PADRÃO - FGQP E DO FATOR DE MINERALIZAÇÃO - FM.  
OS VALORES DO FGQP FORAM ESTABELECIDOS EM FUNÇÃO DA PRODUÇÃO ACUMULADA + RESERVA DE CADA TIPO GITOLÓGICO EM RELAÇÃO AO TOTAL MUNDIAL.

TIPO GITOLÓGICO	FGQP
I RESIDUAL / SUPERGÊNICO DESENVOLVIDO EM ZONAS DE FAVORABILIDADE GEOLOGICO-ECONÔMICA	15
II OFIOLÍTICO SULFETADO	05
III VULCANO-SEDIMENTAR MARINHO COM SUÍTE BIMODAL TOLEÍTICA A CALCICALCALINA - PREDOMINANTE EM RELAÇÃO A COMPONENTE SEDIMENTAR	30
IV MINERALIZAÇÕES SULFETADAS ENCAIXADAS EM ROCHAS SEDIMENTARES PREDOMINANTES EM RELAÇÃO A COMPONENTE VULCANOASSOCIADA	15
V GREENSTONE BELTS E ASSEMBLHADOS	65
VI VULCANISMO SUBAÉREO EM ZONA DE SUBDUÇÃO COM SUÍTE BIMODAL ANDÉSITICA A RIOLÍTICA DE CARÁTER CALCICALCALINO E IDADE CENOZOICA, EM ASSOCIAÇÃO COM Ag	50
VII PORFÍRICO COPPER	40
VIII ESCARNÍTICO	20
IX FILOS QUARTZO-AURÍFEROS PERIFÉRICOS A CORPOS INTRUSIVOS DE COMPOSIÇÃO INTERMEDIÁRIA A ÁCIDA	30
X PLÁCERES RECENTES	05
XI SEQUÊNCIA CARBONATADA-CARBONOSA	30
XII ITABIRITOS COM NÍVEIS CARBONÁTICOS FERRIFEROS AMANGANESIFEROS	05
XIII PALEOPLÁCERES DO ARQUEANO AO PROTEROZOICO	70
XIV FILOS QUARTZO-AURÍFEROS RELACIONADOS A GRANDES LINEAMENTOS CRUSTAIS (FALHAS E ZONAS DE CISALHAMENTO)	40

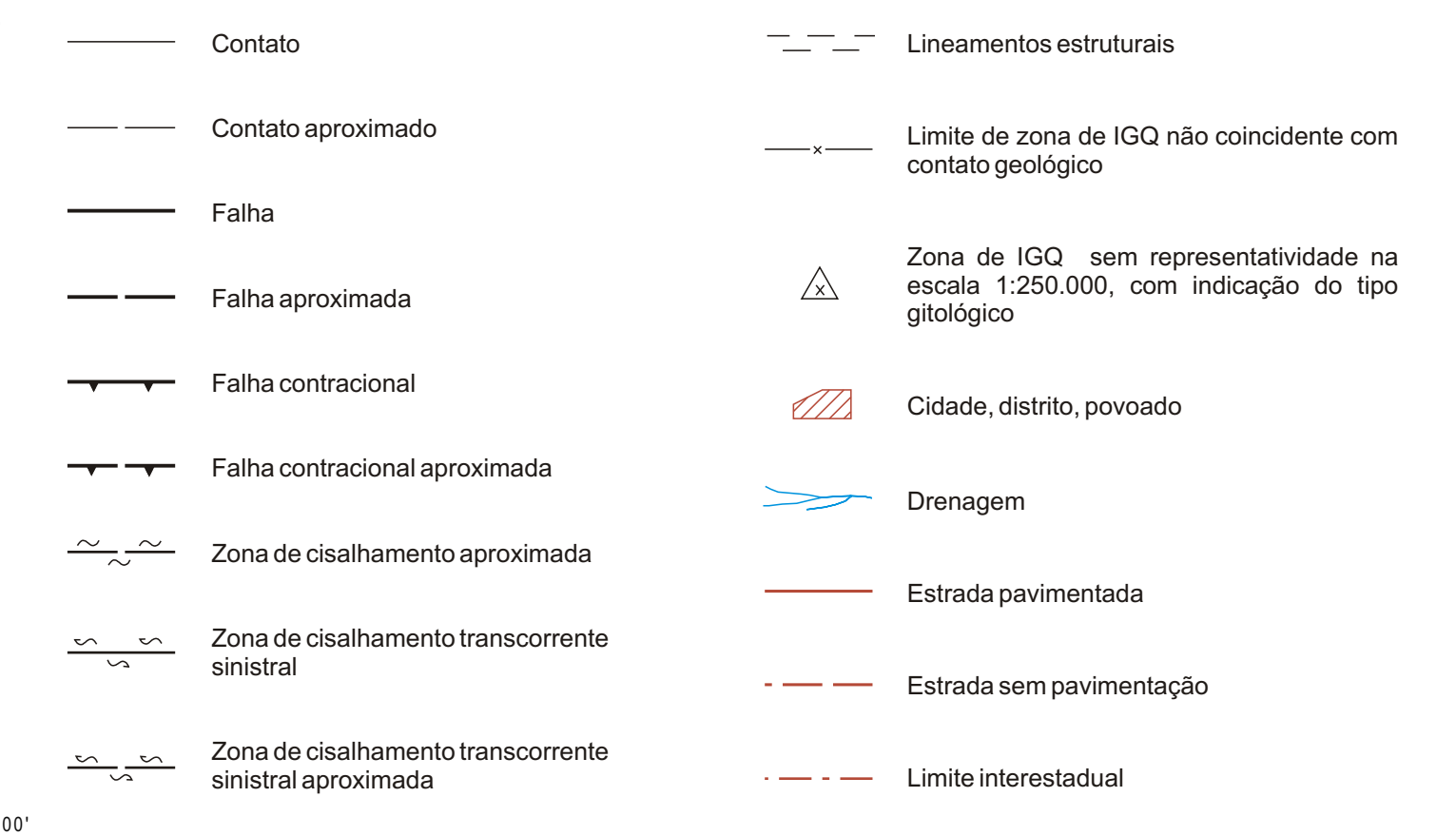
OS VALORES DE FM FORAM ESTABELECIDOS EM FUNÇÃO DA EXISTÊNCIA E STATUS DOS JAZIMENTOS AURÍFEROS (ÍNDICE, OCORRÊNCIA, DEPOSITO, JAZIDA OU MINA) CONHECIDOS NA ÁREA CONFORME QUADRO ABAIXO.

TIPO DE CONHECIMENTO SOBRE A ÁREA OU ZONA A SER AVALIADA	FM
SEM ANOMALIA(S)	0
COM ÍNDICIOS - ANOMALIA(S) GEOQUÍMICA(S) E/OU PRESENÇA DE PINTAS DE OURO	04
COM OCORRÊNCIA(S), INCLUINDO GARIMPOS PARALISADOS QUATRO SEM DADOS DE PRODUÇÃO ACUMULADA E/OU RESERVA	10
COM DEPOSITO(S) INCLUINDO GARIMPOS ATIVOS COM DADOS DE PRODUÇÃO ACUMULADA E/OU RESERVA	15
COM JAZIDA(S) E/OU MINA(S) COM PRODUÇÃO ACUMULADA OU PRODUÇÃO ACUMULADA + RESERVA ≤ 10t	21
COM JAZIDA(S) E/OU MINA(S) COM PRODUÇÃO ACUMULADA OU PRODUÇÃO ACUMULADA + RESERVA > 10t A ≤ 50t	24
COM JAZIDA(S) E/OU MINA(S) COM PRODUÇÃO ACUMULADA OU PRODUÇÃO ACUMULADA + RESERVA > 50t A ≤ 100t	27
COM JAZIDA(S) E/OU MINA(S) COM PRODUÇÃO ACUMULADA OU PRODUÇÃO ACUMULADA + RESERVA > 100t	30



IGQ = FGQP + FM	TIPO GITOLÓGICO
09 = 05 + 04	X - Pláceres recentes
15 = 05 + 10	
26 = 05 + 21	
40 = 40 + 0	XIV - Filões de quartzo-auríferos relacionados a grandes lineamentos crustais (falhas e zonas de cisalhamento)
50 = 40 + 10	
0 = 0 + 0	Ambiente sem caracterização de tipo litológico segundo o quadro da litologia quantitativa padrão e sem registro de jazimentos auríferos, à luz do conhecimento atual

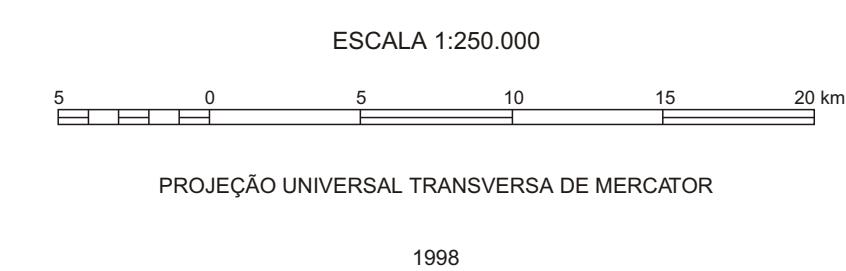
AMBIÊNCIA GEOLÓGICA E LITOESTRATIGRAFIA			
CENOZOICO	Quaternário	Qa	Aluviões: cascalhos, areias, siltes e argilas
	Superior	PS c	Intrusivas alcalinas: alcali-sienitos, traquitos, quartzo sienitos e hastingsitas sienitos (Suíte Intrusiva Panamá)
PROTEROZOICO	Médio	Pmb	Seqüência sedimentar marinho a continental dobrada: siltilitos, ardósias e folhelhos calcíferos (t); arenitos ortoquartzíticos, quartzitos e conglomerados (b) (Grupo Beneficente)
		PM tp	Intrusivas ácidas anorogênicas: alcali-granitos pórfiros, granitos, adamelitos, granitos rapaxquíticos, microgranitos e granófiros (Granito Teles Pires)
ARQUEOZOICO	Inferior	PM i	Vulcânicas ácidas-intermediárias de rift continental: riolitos, rodacitos, dacitos, andesitos e proclásticas (Formação Iru)
		PI j	Intrusivas ácidas calcálicas: monzogranitos, biotita monzogranitos, granodioritos e biotita granodioritos (Granito Jururuá)
ARQUEOZOICO	Indiviso	Ax	Seqüência granito-gnássica: granitos biotíticos, granodioritos, dioritos, quartzo dioritos, tonalitos e migmatitos (Complexo Xingu)



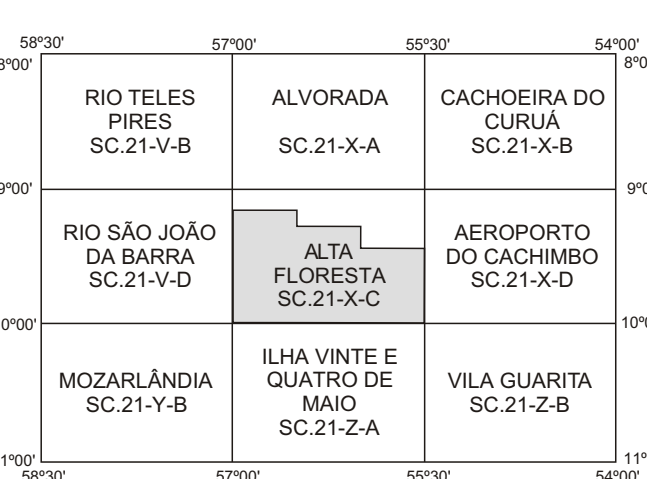
Base geográfica extraída da folha SC.21-X-C (Alta Floresta), editada em 1982 pelo Serviço Geográfico do Exército. Declinação magnética do centro da folha em 1976: 13°38' W. Cresce-9° anualmente. Os dados relativos à geologia e aos jazimentos auríferos foram extraídos dos trabalhos: Reconhecimento Geológico do Limite Pará-Mato Grosso - Projeto São Manuel (DNPM/CPRM, 1979), Garimpos do Brasil (DNPM/CPRM, 1982), Projeto Ouro e Gemas de Mato Grosso (DNPM/CPRM, 1983 - 1992), Mapa Fotogeológico e Mineiro da Alta Floresta (CPRM, 1995) e relatório de pesquisa do DNPM.



PROGRAMA NACIONAL DE PROSPECÇÃO DE OURO - PNPO  
MAPA DE ÍNDICE DE GITOLOGIA QUANTITATIVA  
ÁREA MT - 02 - ALTA FLORESTA - MATO GROSSO / PARÁ



LOCALIZAÇÃO DA ÁREA  
SEGUNDO A ARTICULAÇÃO DA FOLHA



Programa concebido e executado pela Companhia de Pesquisa de Recursos Minerais - CPRM. Concepção programática e supervisão: geólogo Mário Farina. Coordenação nacional: geólogo Genon Manoel Muniz de Matos. Assistência técnica: geólogo Ricardo Gallart de Menezes. Execução: geólogo Mário Cavalcanti de Albuquerque - Superintendência Regional de Goiânia. Trabalho executado com base em informações disponíveis até 1997. Revisado por: DEREIM/DIMETA - Jun/2001. Digitalizado por: CONAGE Consultoria Técnica Ltda.