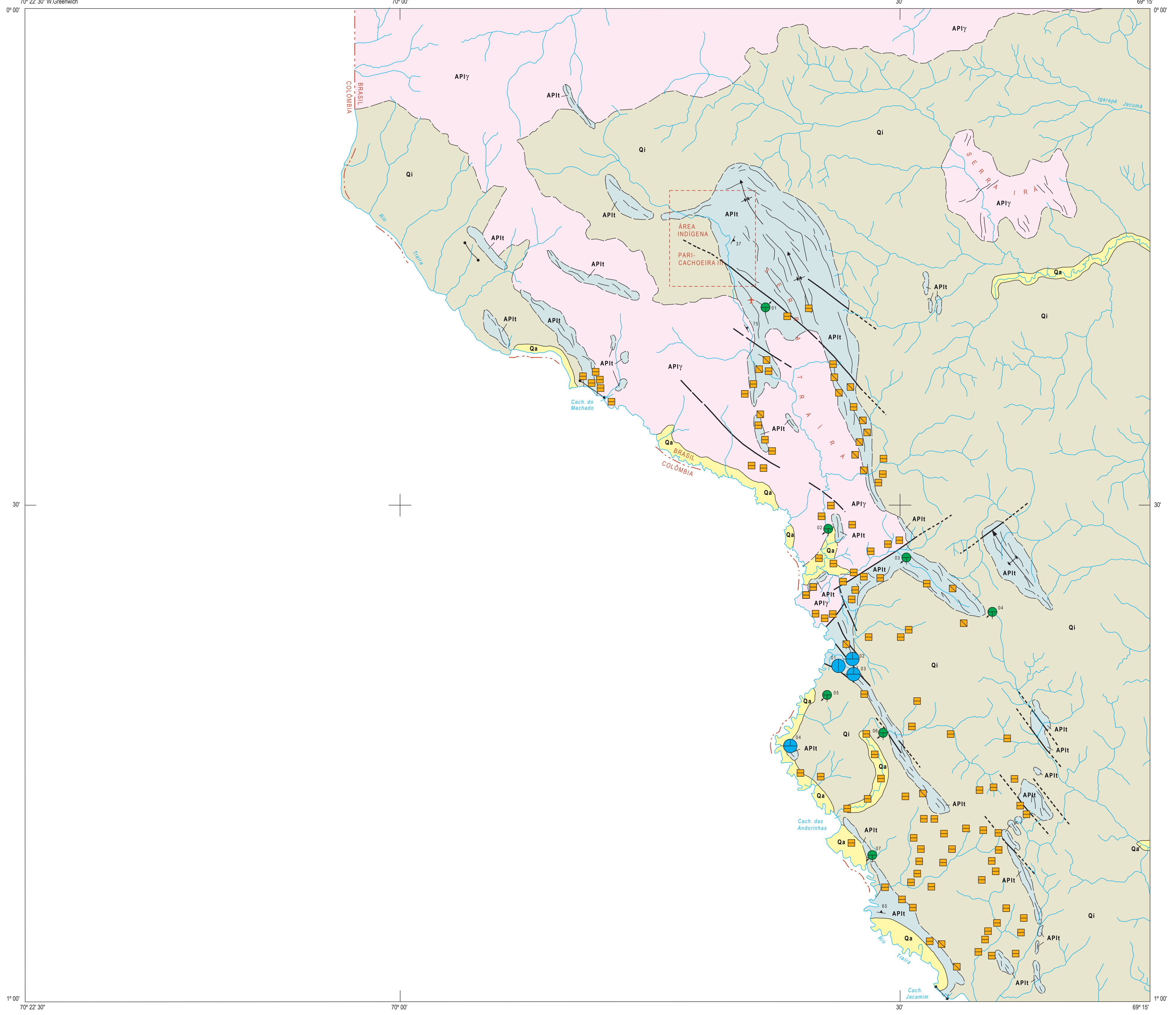


MINISTÉRIO DE MINAS E ENERGIA
COMPANHIA DE PESQUISA DE RECURSOS MINERAIS
DIRETORIA DE GEOLOGIA E RECURSOS MINERAIS

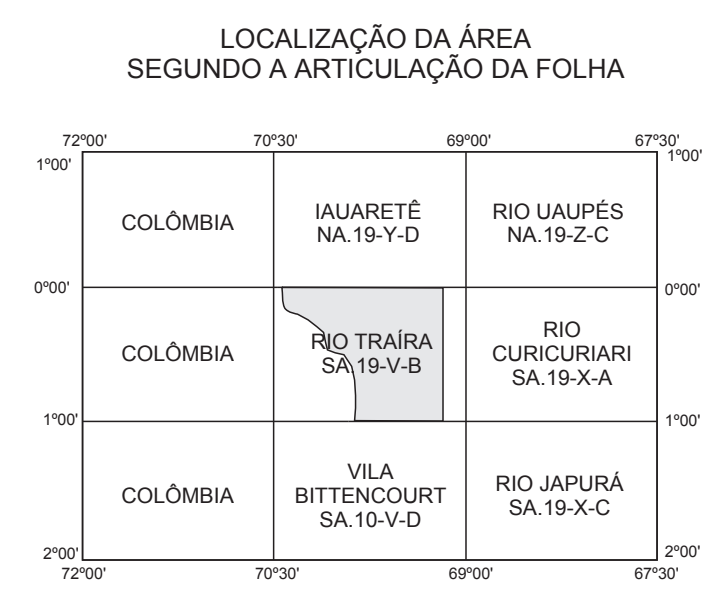
JAZIMENTOS	
DEPÓSITO	
01 - Serra Esperança	
02 - Serra do Meio	
03 - Grota Boqueirão	
04 - Grota Piauí	
OCORRÊNCIA	
01 - Garimpo Tucano	
02 - Garimpo Igarapé Castanho	
03 - Garimpo Igarapé Estrutura	
04 - Garimpo Serra Estrutura	
05 - Garimpo Grotá Rica	
06 - Garimpo Igarapé Taxi	
07 - Garimpo Igarapé Tatará	



CARACTERÍSTICAS DOS JAZIMENTOS			
STATUS			
DEPÓSITO	OCORRÊNCIA	SÓLO	ALUVIÃO
CLASSE			
PRIMÁRIA	ALUVIÃO	ELUVIÃO/COLUVIÃO	
TAMANHO			
RESERVA + PRODUÇÃO ACUMULADA DE OURO			
< 10 t		INDETERMINADO	
GARIMPAGEM			
ATIVA	SEM GARIMPAGEM	PARALISADA	

AMBIÊNCIA GEOLÓGICA E LITOESTRATIGRAFIA				
FANEROZÓICO	Cenozóico	Quaternário	Qa	Aluviões: sedimentos argilosos e arenosos com níveis de cascalho, associados a planícies aluviais, paleocanais e terraços
			Qi	Cobertura sedimentar: arenitos com níveis silício-argilosos, congloméráticos e linhíticos, localmente laterizados (Formação Içá)
PROTEROZÓICO	Inferior		APII	Granitóides crustais (?): granodioritos, tonalitos, granitos e sienitos, foliados ou não (Suíte X4)
			APII	Seqüência metavulcano-sedimentar de baixo grau: quartzitos, sericita quartzitos, sericita-andaluzita quartzitos, quartzitos ferruginosos, metapelitos, filitos, hornfels pelíticos, sericita-biotita quartzitos corumbianíticos, formações feríferas e, localmente, metavulcânicas ácidas (Grupo Tunul)
ARQUEOZÓICO	Indiviso		APII	

- Contato
- - - Contato aproximado
- Falha
- - - Falha aproximada
- - - - Falha encoberta
- - - - - Lineamentos estruturais
- Dique básico proterozóico
- Sinforme com caimento do eixo indicado
- Antiforme com caimento do eixo indicado
- Foliação com mergulho medido
- Drenagem
- Pista de pouso
- - - Limite internacional
- - - - Limite de unidade de preservação (área indígena)



CPRM
Serviço Geológico do Brasil

Programa concebido e executado pela Companhia de Pesquisa de Recursos Minerais - CPRM. Concepção programática e supervisão: geólogo Márcio Farias. Coordenação nacional: geólogo Gerson Manoel Muniz de Matos. Assistência técnica: geólogo Ricardo Gallart de Menezes. Execução: geólogos Felicitissimo Rosa Borges, João Henrique Larizzatti e Marco Antonio de Oliveira - Superintendência Regional de Manaus. Trabalho executado com base em informações disponíveis até 1996. Revisado por: DEREM/DIMETA - Jun/2001. Digitalizado por: CONAGE Consultoria Técnica Ltda.

Base geográfica elaborada pela Divisão de Cartografia (CPRM), a partir de mosaicos semi-controlados de imagens de radar na escala 1:250.000. Declinação magnética do centro da folha em 1977: 2°45'W. Cresce: 8' anualmente. Os dados referentes à geologia e aos jazimentos auríferos foram obtidos do Projeto Alto Rio Negro (DNP/CPRM, inédito), de relatórios de viagem do Projeto Integração Alto Rio Negro/Serra Imeri (CPRM, inédito) e de relatórios de pesquisa do DNPM.