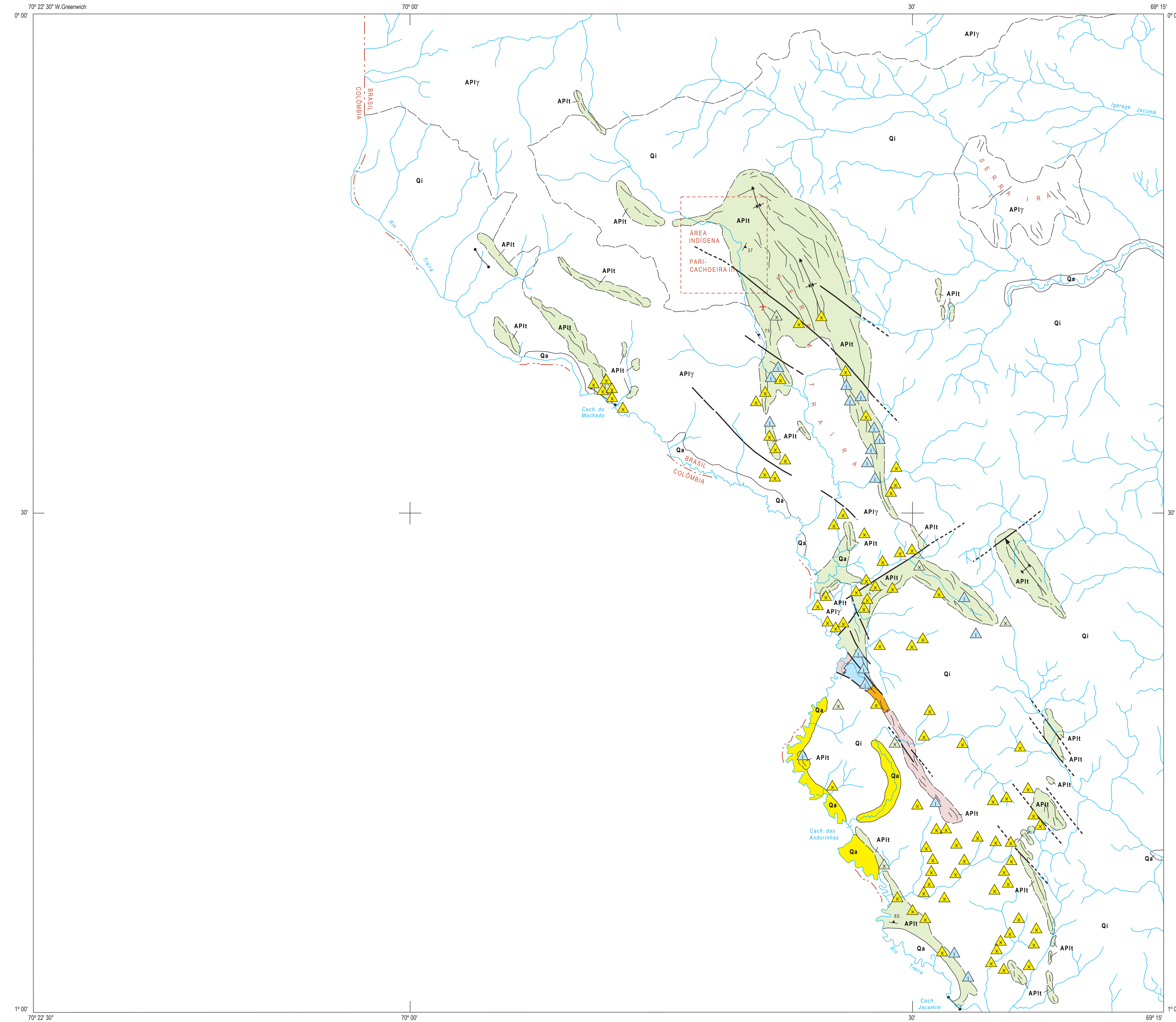


MINISTÉRIO DE MINAS E ENERGIA
COMPANHIA DE PESQUISA DE RECURSOS MINERAIS
DIRETORIA DE GEOLOGIA E RECURSOS MINERAIS

NOTA EXPLICATIVA
OS VALORES DO ÍNDICE DE PROSPECTIVIDADE DEMANDADA - IPD RESULTAM DA CONJUGAÇÃO DOS DIVERSOS VALORES DE ÍNDICE DE PROSPECTIVIDADE PREVIA - IPP E DE ÍNDICE DE GEOLOGIA QUANTITATIVA - IQG, OBTIDOS ATRAVÉS DA FÓRMULA:
 $IPD = \frac{IPP \times IQG}{200}$
INDICANDO A IMPORTÂNCIA RELATIVA QUE DETERMINADA ÁREA TEM PARA SER PROSPECTADA.

CAMPOS DE VARIAÇÃO PARA REPRESENTAÇÃO DOS VALORES DE IPD

≤ 05
> 05 a 10
> 10 a 15
> 15 a 20
> 20 a 25
> 25 a 30
> 30 a 35
> 35 a 40
> 40 a 45
> 45 a 50
> 50 a 55
> 55 a 60
> 60 a 65
> 65 a 70
> 70 a 75
> 75 a 80
> 80 a 85
> 85 a 90
> 90 a 95
> 95 a 100



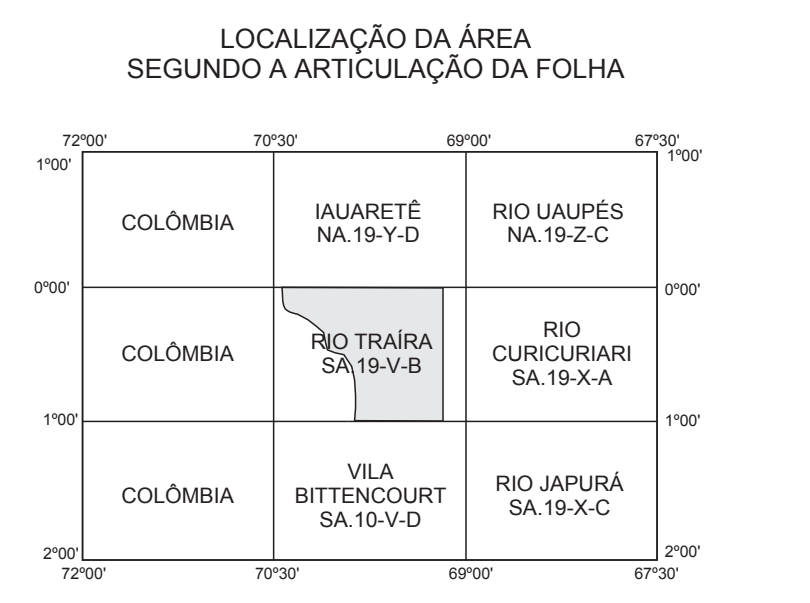
ÍNDICE DE PROSPECTIVIDADE DEMANDADA - IPD

CAMPOS DE VARIAÇÃO DOS VALORES DE IPD	TIPO GEOLÓGICO
> 15 a 20	I - Residual/superférico desenvolvido em zonas de favorabilidade geológico-econômica
> 05 a 10 > 10 a 15 > 15 a 20 > 20 a 25 > 25 a 30	IV - Mineralizações sulfetadas encaixadas em rochas sedimentares, predominantemente em relação a componente vulcânica associada
> 05 a 10 > 10 a 15	X - Pláceres recentes
0	Ambiente sem caracterização de tipo geológico segundo o quadro da litologia quantitativa padrão e sem registro de jazimentos auríferos, à luz do conhecimento atual

AMBIÊNCIA GEOLÓGICA E LITOESTRATIGRAFIA

PERÍODO	FASE	UNIDADE	DESCRIÇÃO
CENOZOICO	Quaternário	Qa	Aluviões: sedimentos argilosos e arenosos com níveis de cascalho, associados a planícies aluviais, paleocanais e terraços
		Qi	Cobertura sedimentar: arenitos com níveis silício-argilosos, conglomeráticos e limolíticos, localmente laterizados (Formação Içá)
PROTEROZOICO	Inferior	APIy	Granitoides crustais (?), granodioritos, tonalitos, granitos e sienitos, foliados ou não (Suíte XIa)
ARQUEOZOICO	Indiviso	APII	Seqüência metavulcano-sedimentar de baixo grau: quartzitos, sericita-quartzitos, sericita-andaluzita-quartzitos, quartzitos ferruginosos, metapelitos, filitos, hornfels pelíticos, sericita-biotita-quartzitos cornubianíticos, formações ferríferas e, localmente, metavulcânicas ácidas (Grupo Tunul)

- Contato
- - - Contato aproximado
- Falha
- - - Falha aproximada
- - - - Falha encoberta
- - - - Lineamentos estruturais
- Dique básico proterozóico
- Sinforme com caimento do eixo indicado
- Antiforme com caimento do eixo indicado
- Foliação com mergulho medido
- Limite de zona de IPD não coincidente com contato geológico
- Zona de IPD sem representatividade na escala 1:250.000, com indicação do tipo geológico
- Drenagem
- Plata de pouso
- - - Limite internacional
- - - - Limite de unidade de preservação (área indígena)



CPRM
Serviço Geológico do Brasil

Programa concebido e executado pela Companhia de Pesquisa de Recursos Minerais - CPRM. Concepção programática e supervisão: geólogo Márcio Farias. Coordenação nacional: geólogo Gerson Manoel Muniz de Matos. Assistência técnica: geólogo Ricardo Gallart de Menezes. Execução: geólogos Felcissimo Rosa Borges, João Henrique Larizzatti e Marco Antonio de Oliveira - Superintendência Regional de Manaus. Trabalho executado com base em informações disponíveis até 1996. Revisado por: DEREM/DIMETA - Jun/2001. Digitalizado por: CONAGE Consultoria Técnica Ltda.

Base geográfica elaborada pela Divisão de Cartografia (CPRM), a partir de mosaicos semi-controlados de imagens de radar na escala 1:250.000. Declinação magnética do centro da folha em 1977: 2°48'W. Cresce: 8° gradualmente. Os dados referentes à geologia e aos jazimentos auríferos foram obtidos do Projeto Alto Rio Negro (DNPM/CPRM, inédito), de relatórios de viagem do Projeto Integração Alto Rio Negro/Serra Imeri (CPRM, inédito) e de relatórios de pesquisa do DNPM.