

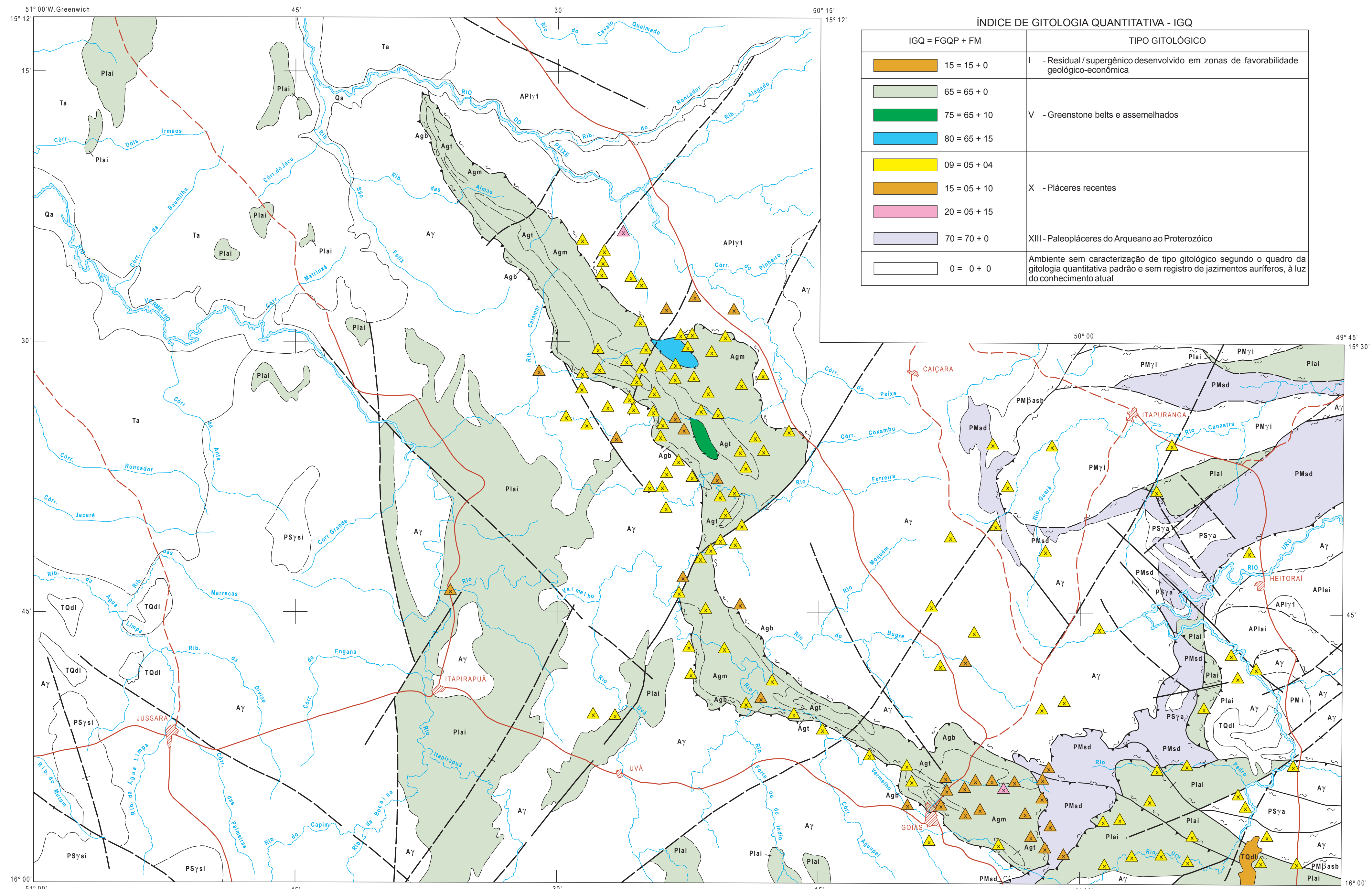
MINISTÉRIO DE MINAS E ENERGIA
COMPANHIA DE PESQUISA DE RECURSOS MINERAIS
DIRETORIA DE GEOLOGIA E RECURSOS MINERAIS

NOTA EXPLICATIVA
O CÁLCULO DO ÍNDICE DE GITOLOGIA QUANTITATIVA (IGQ) EFETUADO ATRAVÉS DA SOMA DO FATOR DE GITOLOGIA QUANTITATIVA PADRÃO - FGQP E DO FATOR DE MINERALIZAÇÃO - FM.
OS VALORES DO FGQP FORAM ESTABELECIDOS EM FUNÇÃO DA PRODUÇÃO ACUMULADA + RESERVA DE CADA TIPO GITOLOGICO EM RELAÇÃO AO TOTAL MUNDIAL.

TIPO GITOLOGICO	FGQP
I RESIDUAL / SUPERGÊNICO DESENVOLVIDO EM ZONAS DE FAVORABILIDADE GEOLOGICO-ECONOMICA	15
II OFIOLITICO SULFETADO	05
III VULCANO-SEDIMENTAR MARINHO COM SUITE BIMODAL TOLEITICA A CALCICALCALINA PREDOMINANTE EM RELAÇÃO A COMPONENTE SEDIMENTAR	30
IV MINERALIZAÇÕES SULFETADAS ENCAIXADAS EM ROCHAS SEDIMENTARES PREDOMINANTES EM RELAÇÃO A COMPONENTE VULCANICA ASSOCIADA	15
V GREENSTONE BELTS E ASSEMBLADOS	65
VI VULCANISMO SUBAÉREO EM ZONA DE SUBDUÇÃO COM SUITE BIMODAL ANDESITICA A RIOLITICA DE CARÁTER CALCICALCALINO E IDIJE CENOZOICA EM ASSOCIAÇÃO COM AG	50
VII PORPHYRY COPPER	40
VIII ESCARNÍTICO	20
IX FILÕES QUARTZO-AURIFEROS PERIFÉRICOS A CORPOS INTRUSIVOS DE COMPOSIÇÃO INTERMEDIÁRIA A ÁCIDA	30
X PLÁCERES RECENTES	05
XI SEQÜÊNCIA CARBONATADA-CARBONOSA	30
XII ITABRITOS COM NÍVEIS CARBONÁTICOS FERRIFEROS A MANGANESIFEROS	05
XIII PALEOPLÁCERES DO ARQUEANO AO PROTEROZOICO	70
XIV FILÕES QUARTZO-AURIFEROS RELACIONADOS A GRANDES LINEAMENTOS CRUSTAIS (FALHAS E ZONAS DE CISCALHAMENTO)	40

OS VALORES DE FM FORAM ESTABELECIDOS EM FUNÇÃO DA EXISTÊNCIA E STATUS DOS JAZIMENTOS AURIFEROS (ÍNDICE OCORRÊNCIA, DEPÓSITO, JAZIDA OU MINA) CONHECIDOS NA ÁREA CONFORME QUADRO ABAIXO.

CONHECIMENTO SOBRE A ÁREA OU ZONA A SER AVALIADA	FM
SEM ANOMALIAS	0
COM ÍNDICIOS - ANOMALIA(S) GEOQUÍMICA(S) E/OU PRESENÇA DE PINTAS DE OURO	04
COM OCORRÊNCIA(S), INCLUINDO GARIMPOS PARALISADOS OU ATIVOS SEM DADOS DE PRODUÇÃO ACUMULADA E/OU RESERVA	10
COM DEPÓSITO(S), INCLUINDO GARIMPOS ATIVOS COM DADOS DE PRODUÇÃO ACUMULADA E/OU RESERVA	15
COM JAZIDA(S) E/OU MINA(S) COM PRODUÇÃO ACUMULADA OU PRODUÇÃO ACUMULADA + RESERVA ≤ 10t	21
COM JAZIDA(S) E/OU MINA(S) COM PRODUÇÃO ACUMULADA OU PRODUÇÃO ACUMULADA + RESERVA > 10t A ≤ 50t	24
COM JAZIDA(S) E/OU MINA(S) COM PRODUÇÃO ACUMULADA OU PRODUÇÃO ACUMULADA + RESERVA > 50t A ≤ 100t	27
COM JAZIDA(S) E/OU MINA(S) COM PRODUÇÃO ACUMULADA OU PRODUÇÃO ACUMULADA + RESERVA > 100t	30



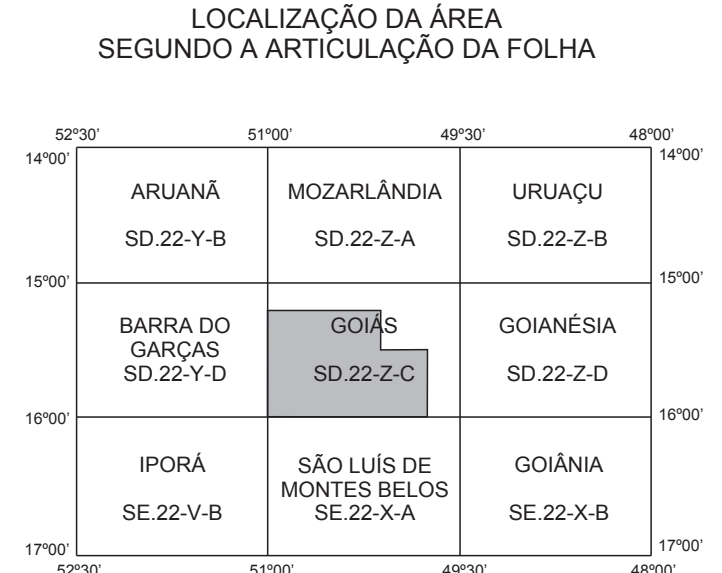
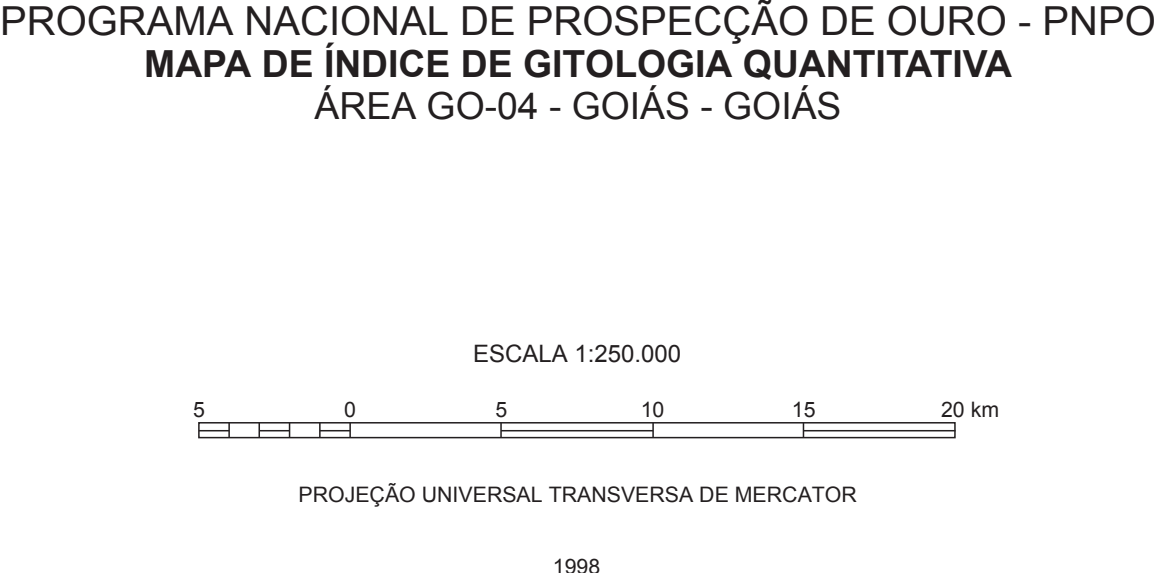
IGQ = FGQP + FM	TIPO GITOLOGICO
15 = 15 + 0	I - Residual / supergênico desenvolvido em zonas de favorabilidade geológico-econômica
65 = 65 + 0	V - Greenstone belts e semelhantes
75 = 65 + 10	
80 = 65 + 15	
09 = 05 + 04	
15 = 05 + 10	X - Pláceres recentes
20 = 05 + 15	
70 = 70 + 0	XIII - Paleopláceres do Arqueano ao Proterozoico
0 = 0 + 0	

AMBIÊNCIA GEOLÓGICA E LITOESTRATIGRAFIA

PERÍODO	Subperíodo	Unidade	Descrição	
FANEROZOICO	Cenozóico	Qa	Aluviões, sedimentos arenosos e areno-argilosos, com níveis de cascalhos	
		TQd1	Cobertura residual, sedimentos detríticos elúvio-coluvionares laterizados (Cobertura Detrito - Laterítico)	
	Ta	Seqüência sedimentar: conglomerado basal coberto por areias e siltes inconsolidados (Formação Araguate)		
PROTEROZOICO	Superior	PSy1i	Intrusivas ácidas: alcalifeldspato granitos e granitos rapakivi (Suite Intrusiva Serra Impertinente)	
		PSy7a	Granulitos crustais: granitos a duas micas, granodioritos e pegmatitos associados (Granulito Araguate)	
	Médio	PMsd	Seqüência metasedimentar intracrustal: quartzitos micáceos, conglomerados intrafornacionais, metacôcoes, sericita-clorita xistos e sericita quartzitos (Seqüência Serra Dourada)	
		PMY1	Intrusivas subalcalinas potássicas intracrustais: quartzozenitos, quartzomonzonitos, monozonitos, dioritos e alcaligranitos (Suite Intrusiva Itapirapua)	
	PMJasb	Intrusivas básicas-intermediárias: gabros e nortitos (Suite Intrusiva Anticima-Santa Bárbara)		
	Inferior	PIai	Seqüência metavulcano-sedimentar: metatrabsitos, serpentina xistos, talco-xistos, talco-clorita xistos, metabasitos, anfibolitos, formações ferríferas, quartzo-clorita xistos carbonosos e piríticos, xistos grafíticos, melacherts, mármores calcíferos e dolomíticos, rochas cálcio-silicáticas, quartzo-muscovita xistos, granada-muscovita xistos, sericita-clorita xistos e quartzitos (Seqüência Ancurus-Itaberá)	
		API11	Seqüência ortognáissica-migmatítica: ortognáissas tonalíticas, granodioritos e graníticos, com restos de rochas metabásicas e metatrabsíticas	
	ARQUEOZOICO	Indiviso	APIai	Seqüência ortognáissica: metagabros, metanortitos, metapiroxênitos, charnoquitos, enderbitos e charnoendebritos, com rochas supracrustais subordinadas (Complexo Antipólis-Itaipu)
			Ag	Seqüência metavulcano-sedimentar: rochas arenocarbonáticas com intercalações de pelitos, dolomitos e rocas vulcânicas (t); muscovita-quartzo xistos, quartzitos, cherts, grafita xistos, cherts ferríferos e raras níveis de metatrabsitos (m); tremolita-talco xistos, talco xistos e serpentinitos com raras intercalações de metasedimentos (b) (Grupo Goiás)
		Ay	Seqüência ortognáissica: tonalitos, trondhjemitos e granodioritos, silanditos, com restos de rochas metabásicas e metatrabsíticas	



Base geográfica extraída da folha SD 22-Z-C (Goiás), editada pelo IBGE em 1983. Declinação magnética do centro da folha em 1983: 16°05'W. Círculo 9°W anualmente. Os dados relativos à geologia e aos jazimentos auríferos foram extraídos do Projeto Jussara (DNPM/CPRM, 1972), do Projeto Goiás II (DNPM/CPRM, 1974), do Projeto Goiás-Mossamedes (METAGO, 1985), do Projeto Cartas Metalogenéticas e de Prospecção de Recursos Minerais - Folha Ceres (DNPM/CPRM, 1987), do Programa Levantamentos Geológicos Básicos - Folha Itaguara (DNPM/CPRM, em andamento), do Mapa Geológico do Estado de Goiás (CPRM/SMET-GO, em andamento) e de relatórios de pesquisa do DNPM.



Programa concebido e executado pela Companhia de Pesquisa de Recursos Minerais - CPRM. Concepção programática e supervisão: geólogo Mário Farina. Coordenação nacional: geólogo Gerson Manoel Muniz de Matos. Assistência técnica: geólogo Ricardo Gallart de Menezes. Execução: geólogos Felicitissimo Rosa Borges e Maurício Wille Ribeiro - Superintendência Regional de Goiás. Trabalho executado com base em informações disponíveis até 1996. Revisão: DEREM/DIMETA - Jun/2001. Digitalização: CONAGE Consultoria Técnica Ltda.