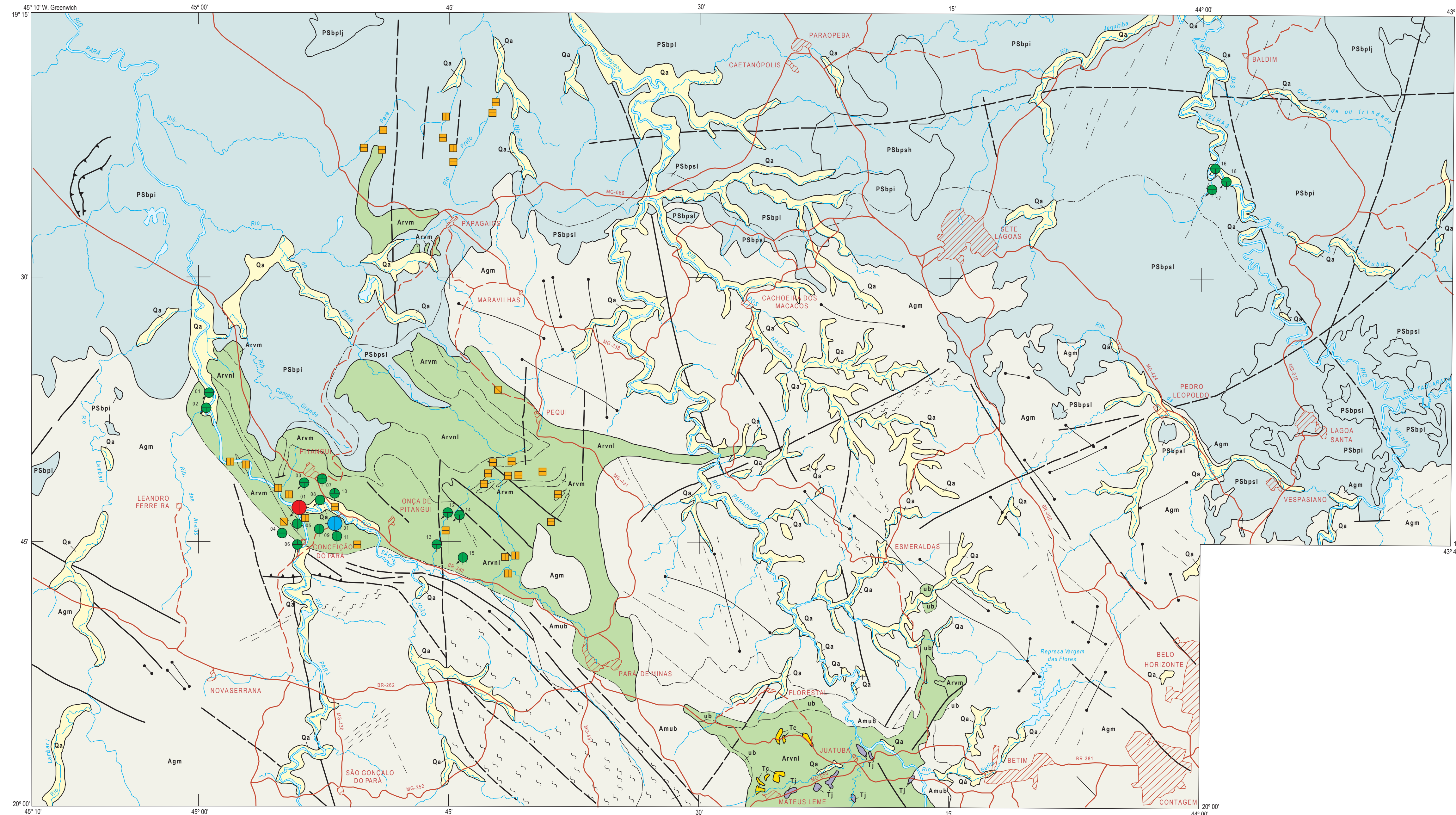


MINISTÉRIO DE MINAS E ENERGIA
COMPANHIA DE PESQUISA DE RECURSOS MINERAIS
DIRETORIA DE GEOLOGIA E RECURSOS MINERAIS

JAZIMENTOS	
JAZIDA	
01 - Escavação Pontal	
DEPÓSITO	
01 - Cruzeiro, Elias, Barroso, Esperidão	
OCORRÊNCIA	
01 - Rio Pará	
02 - Rio Pará	
03 - Córrego Santo Antônio	
04 - Fazenda Meios	
05 - Faixa	
06 - Córrego do Veados	
07 - Geraldo da Benta	
08 - Rio São João	
09 - Sasilco	
10 - Fazenda Pedro, Brumado	
11 - Turmalina	
12 - Ribeirão dos Guardas	
13 - Ribeirão dos Guardas	
14 - Córrego Capim de Cheiro	
15 - Jaraguá	
16 - Moribondo I, Arranca Toco e Grupiara	
17 - Moribondo II	
18 - Jacaré I, II, III	

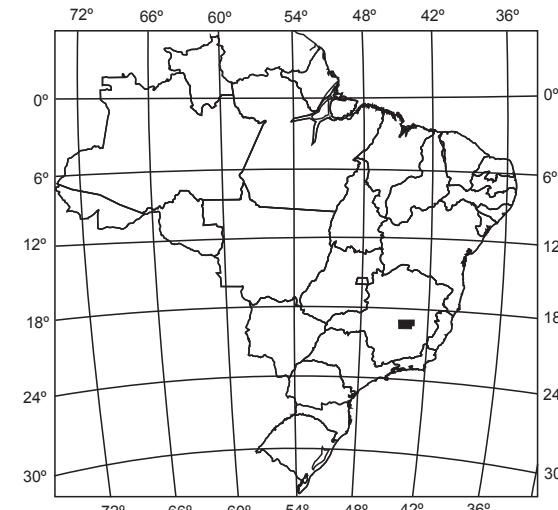


CARACTERÍSTICAS DOS JAZIMENTOS				
STATUS				
JAZIDA	DEPÓSITO	OCORRÊNCIA	ROCHA	SOLO ALUVIÃO
CLASSE				
PRIMÁRIA	ALUVIÃO	SECUNDÁRIA	ELUVIOCOLUVIÃO	
TAMANHO				
RESERVA + PRODUÇÃO ACUMULADA DE OURO				
< 10 t				INDETERMINADO
GARIMPAGEM				
PARALISADA				SEM GARIMPAGEM

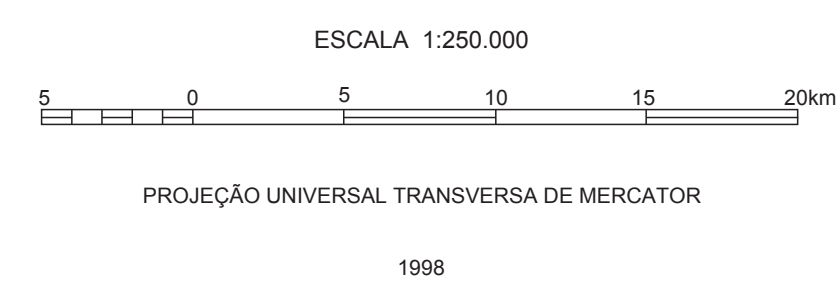
AMBIÊNCIA GEOLÓGICA E LITOESTRATIGRAFIA			
FAZIOZOICO	Quaternário	Qa	Aluviões recentes: areias, cascalhos e argilas
	Cenozóico	Tc	Cobertura residual; sedimentos eluvionares imaturos, por vezes ricos em hematita e cimentados por limonita (canga)
		Tj	Seqüência sedimentar fluvial: conglomerados, arenitos argilosos e ferruginosos, siltilos e argilitos (Formação Justuba)
PROTEROZOICO	Superior	PSbp	Seqüência pelito-carbonácea platiforme: calcários, siltilos calcíferos e ardósias (l - Fm Lagoa do Jacaré); ardósias e níveis de calcário subordinados (sh - Fm Santa Helena); calcários, mármore calcífero subordinados, metassiltos e ardósias (sl - Fm Sete Lagoas); ardósias calcíferas, calcarenitos maciços, margas, siltilos calcíferos, calcários argilo-silicosos e carbonosos (s-indiviso) (Grupo Bambuí/Subgrupo Rio Paraopeba)
ARQUEOZOICO		Índiviso	Arv
	A		Seqüência metamórfica de médio a alto grau: ortogneisses granodioríticos, tonalíticos e ironthymíticos, migmatitos, granitos indiscionados (gn), migmatitos metabasicos com enclaves básico-ultrabásicos, serpentinitos (mnb) (Complexo Gnáissico-Migmatítico)

—	Contato	—	Dique de diabásio
- - -	Contato aproximado	▨	Cidade, distrito, povoado
· · · · ·	Contato transicional	—	Drenagem
—	Faixa	—	Lago, lagoa
- - -	Faixa aproximada	—	Estrada pavimentada
—	Faixa compressional	—	Estrada sem pavimentação
- - -	Lineamentos estruturais		
~ ~ ~ ~ ~	Zona de milionização		

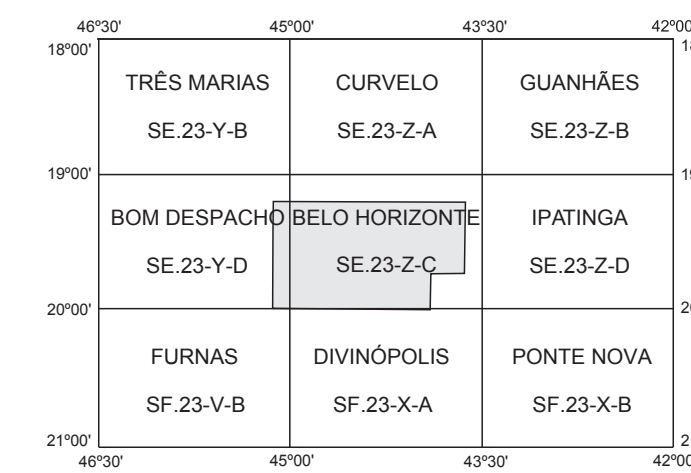
LOCALIZAÇÃO DA ÁREA



PROGRAMA NACIONAL DE PROSPEÇÃO DE OURO - PNPO
MAPA DE JAZIMENTOS AURÍFEROS
ÁREA MG-01 - PITANGUI - MINAS GERAIS



LOCALIZAÇÃO DA ÁREA SEGUNDO A ARTICULAÇÃO DA FOLHA



CPRM
Serviço Geológico do Brasil

Programa concebido e executado pela Companhia de Pesquisa de Recursos Minerais - CPRM. Concepção programática e supervisão: geólogo Mário Farina. Coordenação nacional: geólogo Gerson Manoel Muniz de Mattos. Assistência técnica: geólogo Ricardo Gallart de Menezes. Execução: geólogo Roberto Felício Maluf - Superintendência Regional de Belo Horizonte. Trabalho executado com base em informações disponíveis até 1997. Revisado por: DIERMUNIMETA - Out/2001. Digitalizado por: CONAGE Consultoria Técnica Ltda.

Base geográfica extraída das folhas SE 23-Z-C e SE 23-Y-D, editadas em 1979 pelo IBGE. Declinação magnética do centro da folha SE 23-Z-C em 1979: 18°38' W. Cresce -8° anualmente.
Os dados referentes à geologia e aos jazimentos auríferos foram extraídos do Projeto Três Marias (DNPM/CPRM, 1977), Programa Mapas Metalogenéticos e de Prospecção de Recursos Minerais, folhas Belo Horizonte e Bom Despacho (DNPM/CPRM, 1985), Projeto Convênio Geológica Brasil - Alemanha (DNPM/CPRM/PRACLA-SEISMOS, 1972-1975) e de relatórios de pesquisa do DNPM.