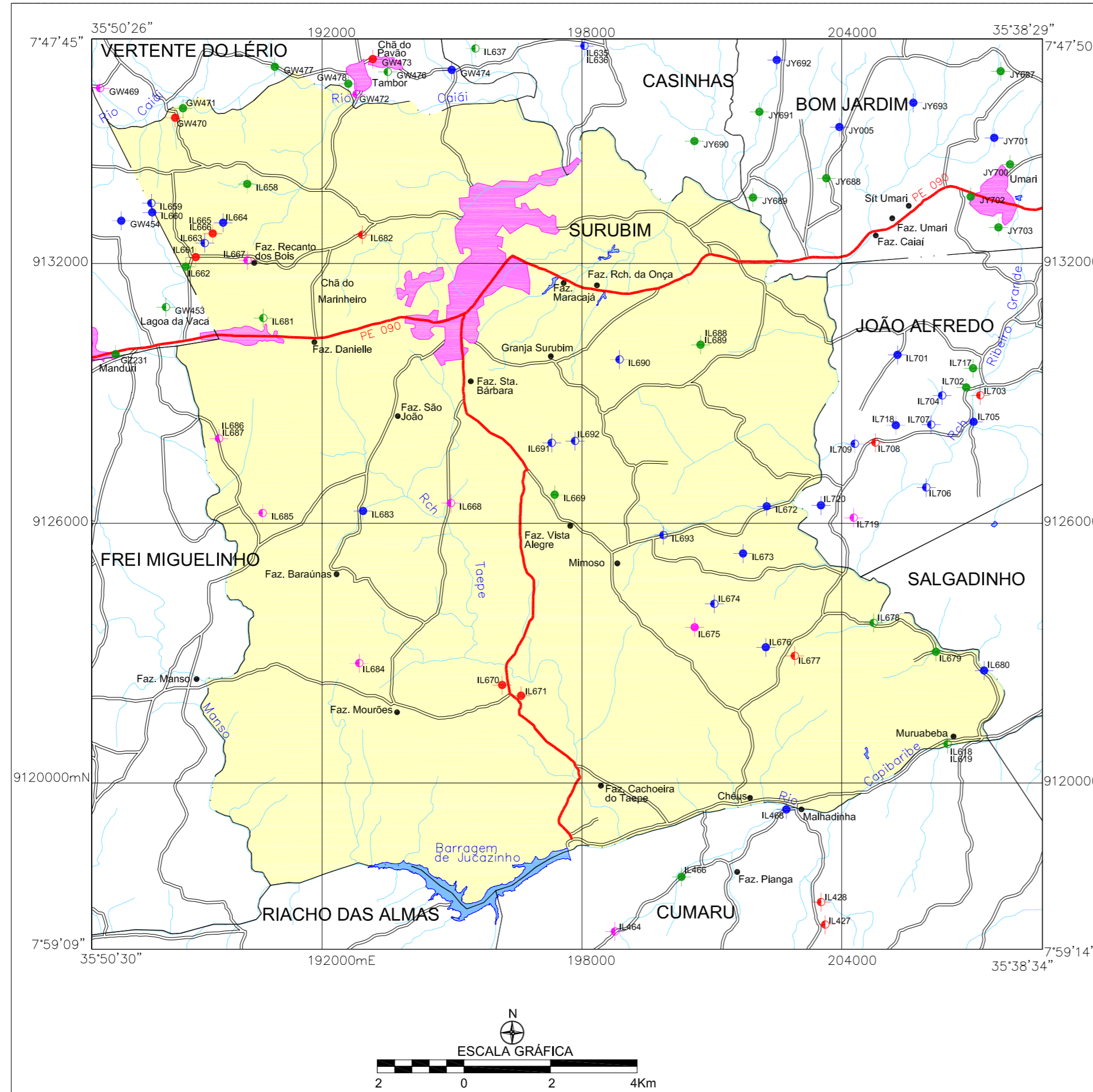


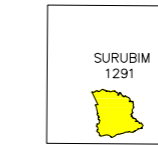
**MINISTÉRIO DE MINAS E ENERGIA**  
**SECRETARIA DE GEOLOGIA, MINERAÇÃO E TRANSFORMAÇÃO MINERAL**  
**CPRM - SERVIÇO GEOLÓGICO DO BRASIL**

PROJETO CADASTRO DE FONTES DE ABASTECIMENTO  
 POR ÁGUA SUBTERRÂNEA NO ESTADO DE PERNAMBUCO

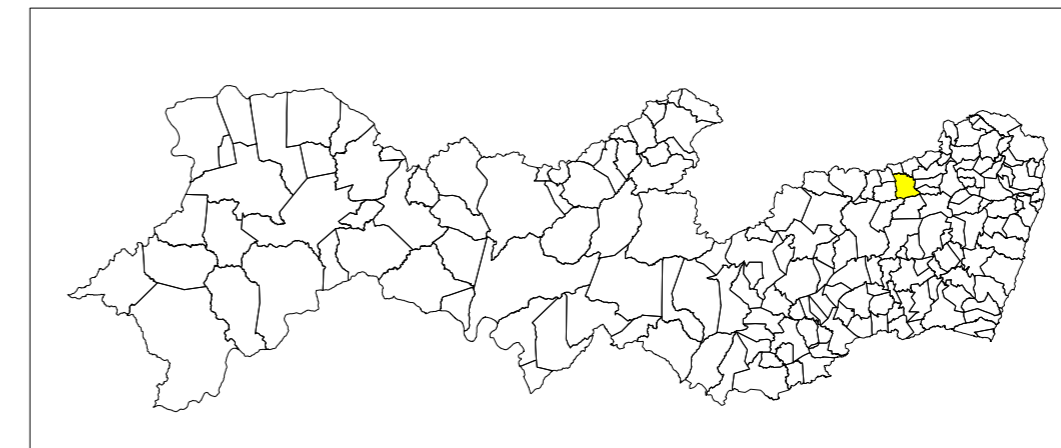
SURUBIM



ARTICULAÇÃO  
 DAS CARTAS  
 DA SUDENE



LOCALIZAÇÃO DO MUNICÍPIO DE SURUBIM-PE



Mapa básico gerado a partir da Base Cartográfica Digital do Estado de Pernambuco, adquirida junto ao Instituto de Tecnologia de Pernambuco - ITEP, composta por cinquenta e sete cartas topográficas na escala 1:100.000, com Projeção Cartográfica Universal Transversa de Mercator UTM, originárias da SUDENE e atualizadas através de imagens do satélite Landsat 5, ETM+ (Cenas 214/65, 214/66, 215/65, 215/66, 216/65, 216/66, 217/65, 217/66 e 218/66; com datas variando entre os anos de 1994 a 2000).

O Projeto Cadastro de Fontes de Abastecimento por Água Subterrânea no Estado de Pernambuco foi executado pela CPRM - Serviço Geológico do Brasil, através de equipes das Superintendências Regionais de Recife, Salvador, Belo Horizonte, Porto Alegre e das Residências de Fortaleza e Teresina, no período de outubro de 2003 a dezembro de 2005. Os trabalhos foram desenvolvidos sob a coordenação da Divisão de Hidrogeologia e Exploração - DIHEXP do Departamento de Hidrologia - DEHID, Rio de Janeiro.

LEGENDA

- | POÇO TUBULAR PÚBLICO | POÇO TUBULAR PRIVADO |
|----------------------|----------------------|
| ● Em Operação        | ● Em Operação        |
| ● Paralizado         | ● Paralizado         |
| ● Não Instalado      | ● Não Instalado      |
| ● Abandonado         | ● Abandonado         |
| ● Poço Escavado      | ● Fonte Natural      |

CONVENÇÕES CARTOGRÁFICAS

- |                           |                                 |
|---------------------------|---------------------------------|
| — Limite estadual         | ◆ Distrito                      |
| — Limite municipal        | ● Localidade                    |
| — Estrada pavimentada     | — Curso d' água permanente      |
| — Estrada não pavimentada | — Curso d' água intermitente    |
| — Sede do Município       | — Açude, barragem, lago e lagoa |

♂<sup>011</sup> N° de ordem correspondente ao identificador do ponto no banco de dados  
 Ex: C751

 Secretaria de Geologia, Mineração e Transformação Mineral	 Secretaria de Planejamento e Desenvolvimento Energético	 Ministério de Minas e Energia
--	--	--------------------------------------

MAPA DE PONTOS D'ÁGUA  
 2005