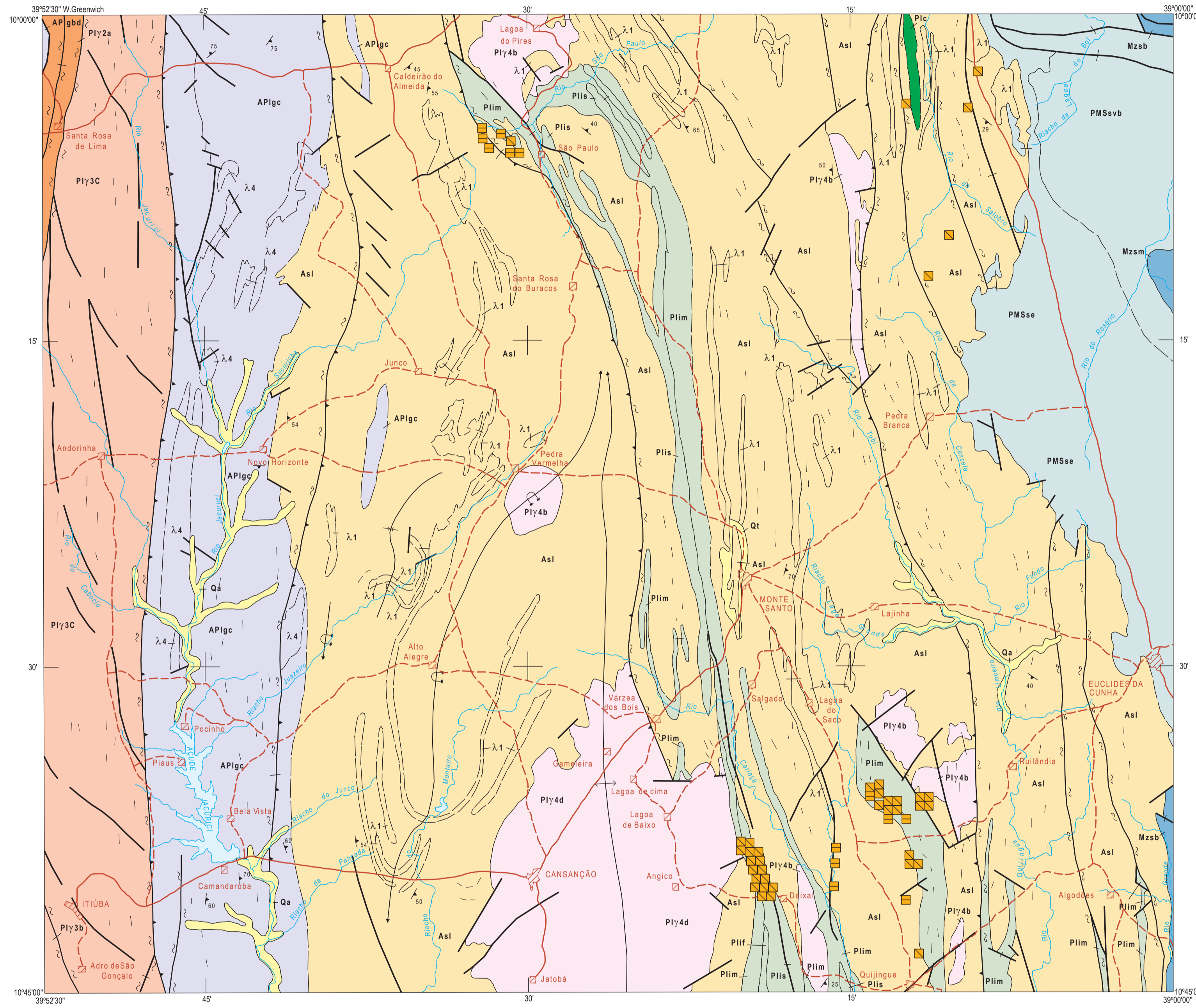


MINISTÉRIO DE MINAS E ENERGIA
COMPANHIA DE PESQUISA DE RECURSOS MINERAIS
DIRETORIA DE GEOLOGIA E RECURSOS MINERAIS



CARACTERÍSTICAS DOS JAZIMENTOS

STATUS		
	SOLO	
	INDÍCIO	
	ALUVIÃO	

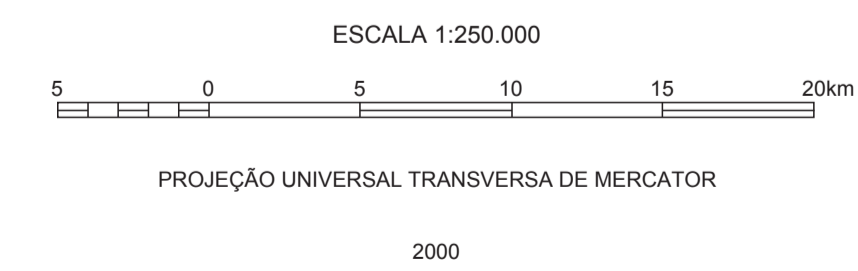
AMBIÊNCIA GEOLÓGICA E LITOESTRATIGRAFIA

FANEROZÓICO	Cenozóico		Quaternário	Q	Sedimentos atuais e subatuais: aluviões (a); depósitos coluvionares e /ou talus (t)
		Mesozóico			
PROTEROZÓICO	Médio / Superior	PMSs	PMSs	Cobertura sedimentar clasto-química: metapelitos e metadiamicctitos [Grupo Vaza-Barris (vb)]; arenitos, conglomerados, dolarenitos estromatolíticos e dolarenitos oolíticos, calcarenitos, calcirruditos, pelitos e calcilitos estromatolíticos [Grupo Estância (e)]	
		Ply4	Ply4	Intrusivas ácidas tardi a pós-transcorrentes: granitos, monzonitos e sienitos, isotópos, subalcalinos, tipo I (b); granitos, granodioritos e monzonitos, isotópos, calcialcalinos (d)	
		Ply3	Ply3	Intrusivas ácidas sintranscorrentes: quartzo sienitos, quartzo-álcalifeldspato sienitos, granitos e monzonitos, foliados, tipo s (b); sienitos foliados, tipo l (c)	
	Inferior	Ply2a	Ply2a	Intrusivas ácidas tarditangenciais: monzonitos, quartzomonzonitos e granitos, foliados, subalcalinos, tipo l	
		Pii	Pii	Seqüência metavulcano-sedimentar de baixo grau: metapelitos, metagrauvascas, metassiltos, filitos com lentes de mármore (s); metadesitos e metadactos (t); metabasaltos toleíticos, metatufos básicos e anfibólitos (m) (Unidades Sedimentar, Félsica e Máfica / Greenstone Belt do Rio Itapicuru)	
ARQUEOZÓICO	Indiviso	Pic	Pic	Seqüência metavulcano-sedimentar de médio grau: paragneisses, micaxistos, gnaisses, gnaisses finos de provável derivação de protólitos vulcânicos máficos a intermediários (Complexo Capim)	
		APig	APig	Seqüência granulítica: ortogneisses granulíticos de composição tonalito-trondhjemito-granodiorítica, localmente migmatizados [Complexo Caratiba (c)]; gnaisses granulíticos bandados associados com calcissilicáticas, formações ferríferas bandadas, gnaisses aluminosos, grafíticos e manganésíferos, biotita gnaisses e migmatitos [Gnaisses Bom Despacho (bd)]; serpentinitos, dunitos, peridotitos, piroxenitos, noritos, gabros e cromititos, ocorrem associados (A)	
		Asl	Asl	Terreno gnáissico-migmatítico: biotita gnaisses, hornblenda-augen gnaisses, gnaisses bandados quartzo-feldspáticos, calcissilicáticas e migmatitos com enclaves de serpentina mármores, quartzitos, fuscita quartzitos, além de serpentinitos, anfibólitos e metagabros (A.1) (Complexo Santa Luz)	

- Contato
- Contato aproximado
- Falha
- Zona de cisalhamento
- Zona de cisalhamento transcorrente dextral
- Zona de cisalhamento compressional
- Zona de cisalhamento transcorrente compressional
- Lineamentos estruturais
- Antiforme invertido com caimento
- Antiforme com caimento
- Braquiantiforme invertido
- Sinforme
- Foliação com mergulho medido
- Cidade, distrito, povoado
- Drenagem
- Estrada pavimentada
- Estrada sem pavimentação



PROGRAMA NACIONAL DE PROSPECÇÃO DE OURO - PNPO
MAPA DE JAZIMENTOS AURÍFEROS
ÁREA BA-01 - ITAPICURU NORTE - BAHIA



LOCALIZAÇÃO DA ÁREA SEGUNDO A ARTICULAÇÃO DA FOLHA

PETROLINA SC.24-V-C	UAUÁ SC.24-V-D	PAULO AFONSO SC.24-X-C
MIRANGABA SC.24-Y-A	SENHOR DO BONFIM SC.24-Y-B	JEREMOABO SC.24-Z-A
JACOBINA SC.24-Y-C	SERRINHA SC.24-Y-D	TOBIAS SC.24-Z-C

Base geográfica extraída da folha SC.24-Y-B, editada em 1980 pela Diretoria do Serviço Geográfico. Declinação magnética do centro da folha SC.24-Y-B em 1983: 23° 12' W. Cresce -4,5 anualmente. Os dados relativos à geologia e aos jazimentos auríferos foram extraídos do Projeto Rochas Básicas e Ultrabásicas de Euclides da Cunha (SME/CPM/PROSPEC, 1976), Projeto Euclides da Cunha, Fases II e III (CBPM, 1980/81), Programa Mapas Metalogenéticos e de Previsão de Recursos Minerais, Folha Senhor do Bonfim (DNPM/CPRM, 1984) e de relatórios de pesquisa do DNPM.



Programa concebido e executado pela Companhia de Pesquisa de Recursos Minerais - CPRM. Concepção programática e supervisão: geólogo Mário Farina. Coordenação nacional: geólogo Gerson Manoel Muniz de Matos. Assistência técnica: geólogo Ricardo Gallart de Menezes. Execução: geólogos Luiz Moacir de Carvalho e Carlos A. da Silva - Superintendência Regional de Salvador. Trabalho executado com base em informações disponíveis até 1996. Revisado por: Derem/Dimeta - Out/2001. Digitalizado por: Conage Consultoria Técnica Ltda.