

MINISTÉRIO DE MINAS E ENERGIA
COMPANHIA DE PESQUISA DE RECURSOS MINERAIS
DIRETORIA DE GEOLOGIA E RECURSOS MINERAIS

NOTA EXPLICATIVA

O CÁLCULO DO ÍNDICE DE GITOLOGIA QUANTITATIVA-IGQ É EFETUADO ATRAVÉS DA SOMA DO FATOR DE GITOLOGIA QUANTITATIVA-PADRÃO-FGQP E DO FATOR DE MINERALIZAÇÃO-FM.

OS VALORES DO FGQP FORAM ESTABELECIDOS EM FUNÇÃO DA PRODUÇÃO ACUMULADA + RESERVA DE CADA TIPO GITOLÓGICO EM RELAÇÃO AO TOTAL MUNDIAL.

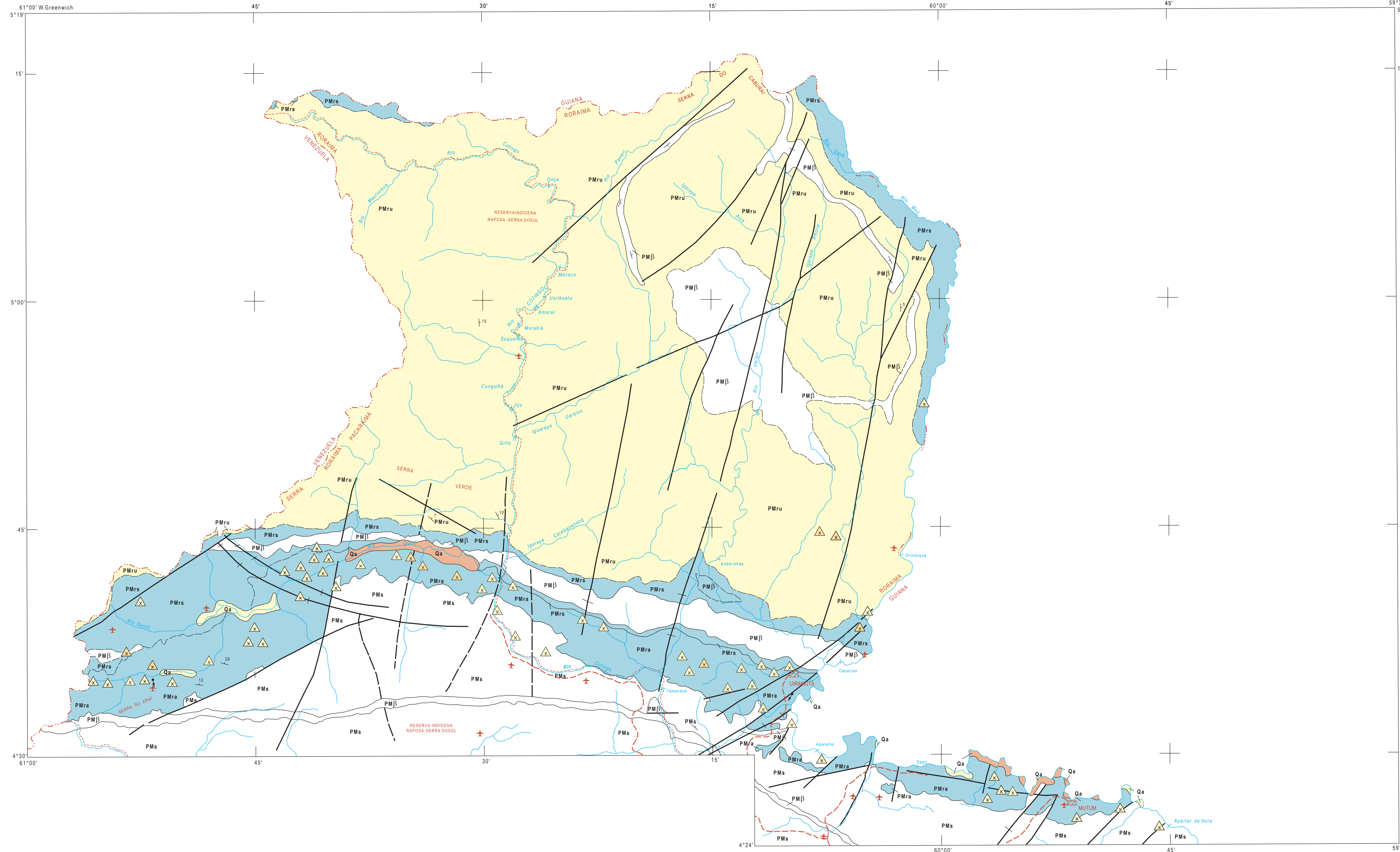
QUADRO DE FGQP

TIPO GITOLÓGICO	FGQP
I RESÍDUO / SUPERGÊNICO DESENVOLVIDO EM ZONAS DE FAVORABILIDADE GEOLÓGICO-ECONÔMICA	15
II OFIOLÍTICO SULFETADO	05
III VULCANO-SEDIMENTAR MARINHO COM SUÍTE BIMODAL TOLEÍTICA A CALCICALCÁRICA PREDOMINANTE EM RELAÇÃO A COMPONENTE SEDIMENTAR	30
IV MINERALIZAÇÕES SULFETADAS ENCAIXADAS EM ROCHAS SEDIMENTARES PREDOMINANTES EM RELAÇÃO A COMPONENTE VULCÂNICA ASSOCIADA	15
V GREENSTONE BELTS E ASSEMELHADOS	65
VI VULCANISMO SUBAÉREO EM ZONA DE SUBDUÇÃO COM SUÍTE BIMODAL ANDESÍTICA A ROLÍTICA DE CARÁTER CALCICALCÁRICO E IDADE CENOZOICA, EM ASSOCIAÇÃO COM Ag	50
VII PORPHYRY COPPER	40
VIII ESCARNÍTICO	20
IX FILÕES QUARTZO-AURÍFEROS PERIFÉRICOS A CORPOS INTRUSIVOS DE COMPOSIÇÃO INTERMEDIÁRIA A ÁCIDA	30
X PLÁCERES RECENTES	05
XI SEQUÊNCIA CARBONATADA-CARBONOSA	30
XII ITABIRITOS COM NÍVEIS CARBONÁTICOS FERRIFEROS A MANGANESIFEROS	05
XIII PALEOPLÁCERES DO ARQUEANO AO PROTEROZOICO	70
XIV FILÕES QUARTZO-AURÍFEROS RELACIONADOS A GRANDES LINEAMENTOS CRUSTAIS (FALHAS E ZONAS DE CISLAMENTO)	40

OS VALORES DE FM FORAM ESTABELECIDOS EM FUNÇÃO DA EXISTÊNCIA E STATUS DOS JAZIMENTOS AURÍFEROS (ÍNDIO, OCORRÊNCIA, DEPOSITO, JAZIDA OU MINA) CONHECIDOS NA ÁREA CONFORME QUADRO ABAIXO.

QUADRO DE FM

CONHECIMENTO SOBRE A ÁREA OU ZONA A SER AVALIADA	FM
SEM ANOMALIAS	0
COM ÍNDIOS - ANOMALIA(S) GEOQUÍMICA(S) E/OU PRESENÇA DE PINTAS DE OURO	04
COM OCORRÊNCIA(S), INCLUINDO GARIMPOS PARALISADOS OU ATIVOS SEM DADOS DE PRODUÇÃO ACUMULADA E/OU RESERVA	10
COM DEPÓSITO(S), INCLUINDO GARIMPOS ATIVOS COM DADOS DE PRODUÇÃO ACUMULADA E/OU RESERVA	15
COM JAZIDA(S) E/OU MINA(S) COM PRODUÇÃO ACUMULADA OU PRODUÇÃO ACUMULADA + RESERVA < 10t	21
COM JAZIDA(S) E/OU MINA(S) COM PRODUÇÃO ACUMULADA OU PRODUÇÃO ACUMULADA + RESERVA > 10t A < 50t	24
COM JAZIDA(S) E/OU MINA(S) COM PRODUÇÃO ACUMULADA OU PRODUÇÃO ACUMULADA + RESERVA > 50t A < 100t	27
COM JAZIDA(S) E/OU MINA(S) COM PRODUÇÃO ACUMULADA OU PRODUÇÃO ACUMULADA + RESERVA > 100t	30

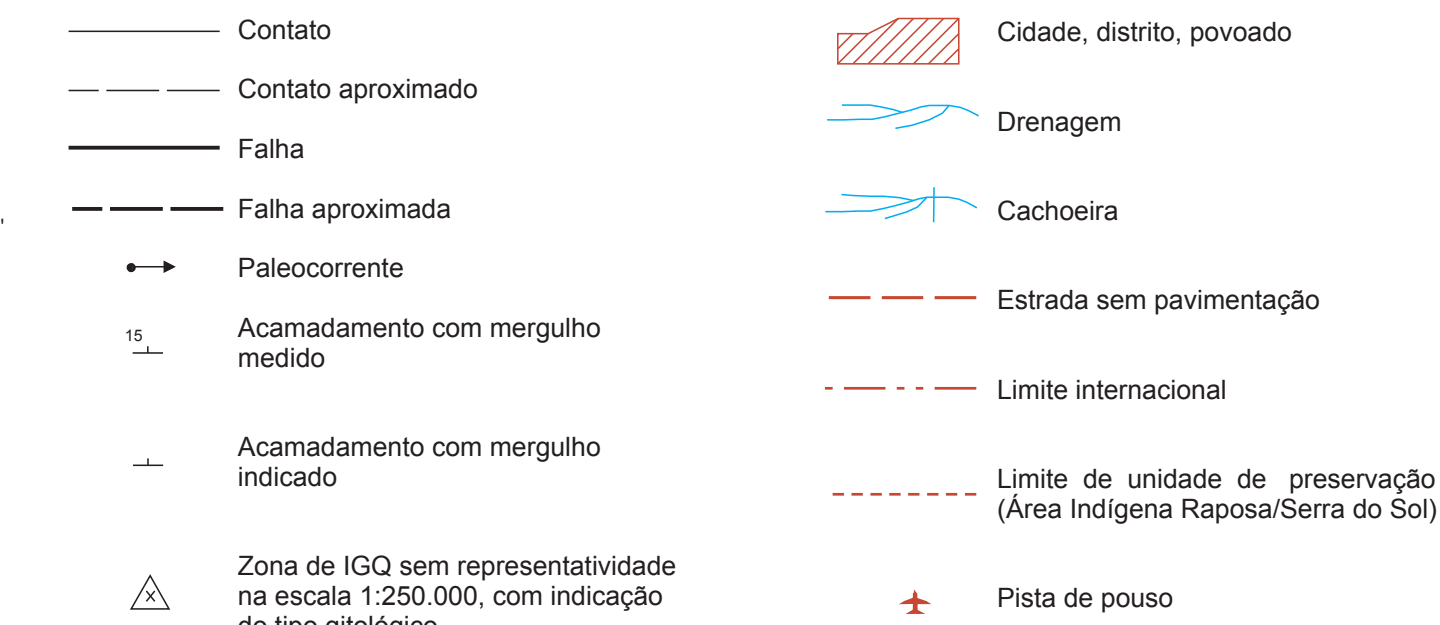


ÍNDICE DE GITOLOGIA QUANTITATIVA - IGQ

IGQ = FGQP + FM	TIPO GITOLÓGICO
15 = 15 + 0	IV - Mineralizações sulfetadas encaixadas em rochas sedimentares, predominantes em relação a componente vulcânica associada
09 = 05 + 04	X - Pláceres recentes
15 = 05 + 10	XIII - Paleopláceres do Arqueano ao Proterozoico
20 = 05 + 15	
70 = 70 + 0	
0 = 0 + 0	Ambiente sem caracterização de tipo gitológico segundo o quadro da geologia quantitativa padrão e sem registro de jazimentos auríferos, à luz do conhecimento atual

AMBIÊNCIA GEOLÓGICA E LITOESTRATIGRAFIA

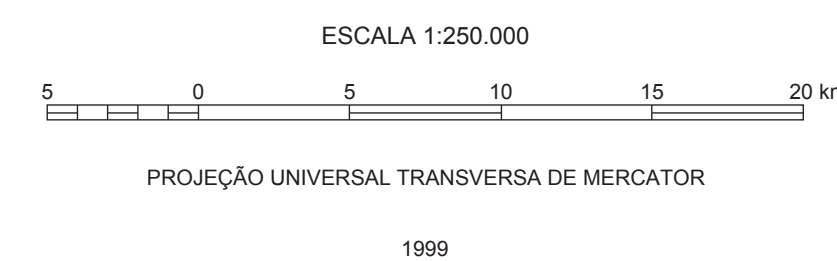
PERÍODO	ÉPOCA	UNIDADE	DESCRIÇÃO
FANEROZOICO	Cenozoico		
	Quaternário	Qa	Aluviões: cascalhos, areias, siltes e argilas
PROTEROZOICO	Médio	PMβ	Intrusivas básicas: diabásios e microgabros (Diabásio Avanavero)
		PMr	Sequência sedimentar intracratônica: arenitos litofeldspáticos e conglomeráticos com intercalações de tufo cineríticos, ignimbritos e arenitos tufaceos, além de folhelhos e siltes subordinados (u-Formação Uaiá); argilitos, silites, arenitos, arenitos conglomeráticos e conglomerados (s - Grupo Supai), silites, arenitos, arenitos conglomeráticos, conglomerados e brechas intratransformacionais (a-Formação Araí) (Supergrupo Roraima)
		PMs	Extrusivas ácidas e intermediárias: riólitos, rioloditos, dacitos, latitos, andesitos, tufo e brechas (Grupo Surumu)



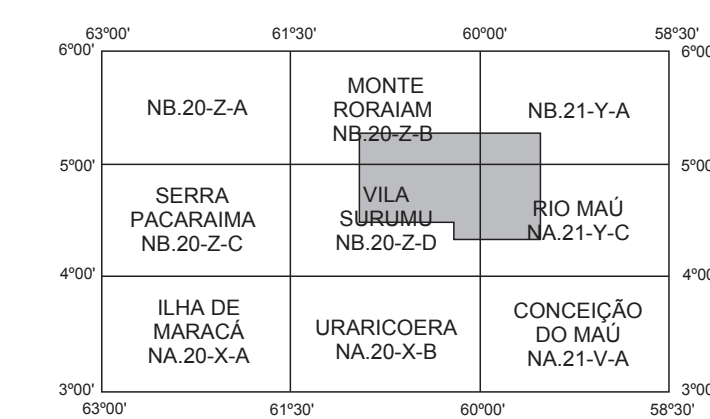
Base geográfica extraída das folhas NB.20-Z-D, NB.21-Y-C e NB.20-Z-B/NB.21-Y-A, editadas, respectivamente em 1978, 1986 e 1993 pela Diretoria do Serviço Geológico do Exército. Declinação magnética do centro da folha NA.20-Z-D em 1993: 12° 13' W. Cresce - 7' anualmente. Os dados referentes à geologia e aos jazimentos auríferos foram obtidos a partir dos Projetos Estudo dos Garimpos Brasileiros (DNP/CPRM, 1984), Quinó (CODESAM/CPRM, 1985), Rio Mau (Vivenda (Rio Vivenda Mineiro)/CPRM, 1985), Rio Mau (CPRM, 1988) e do Programa Levantamentos Geológicos Básicos do Brasil, Geologia da Região de Cabural (DNP/CPRM, 1996).



PROGRAMA NACIONAL DE PROSPECÇÃO DE OURO - PNPO
MAPA DE ÍNDICE DE GITOLOGIA QUANTITATIVA
ÁREA RR-04 - QUINÓ/MAÚ - RORAIMA



LOCALIZAÇÃO DA ÁREA
SEGUNDO A ARTICULAÇÃO DA FOLHA



Programa concebido e executado pela Companhia de Pesquisas de Recursos Minerais - CPRM. Concepção programática e supervisão: Geólogo Mário Farina. Coordenação nacional: Geólogo Gerson Manoel Muniz de Matos. Assistência técnica: Geólogo Ricardo Gallart de Menezes. Execução: geólogo Felisberto Rosa Borges e João Henrique Larzatti - Superintendência Regional de Manaus. Trabalho executado com base em informações disponíveis até de 1996. Revisado por: DEREAM/DIETA - maio/2001. Digitalizado por: Conage Consultoria Técnica Ltda.