

MINISTÉRIO DE MINAS E ENERGIA
COMPANHIA DE PESQUISA DE RECURSOS MINERAIS
DIRETORIA DE GEOLOGIA E RECURSOS MINERAIS

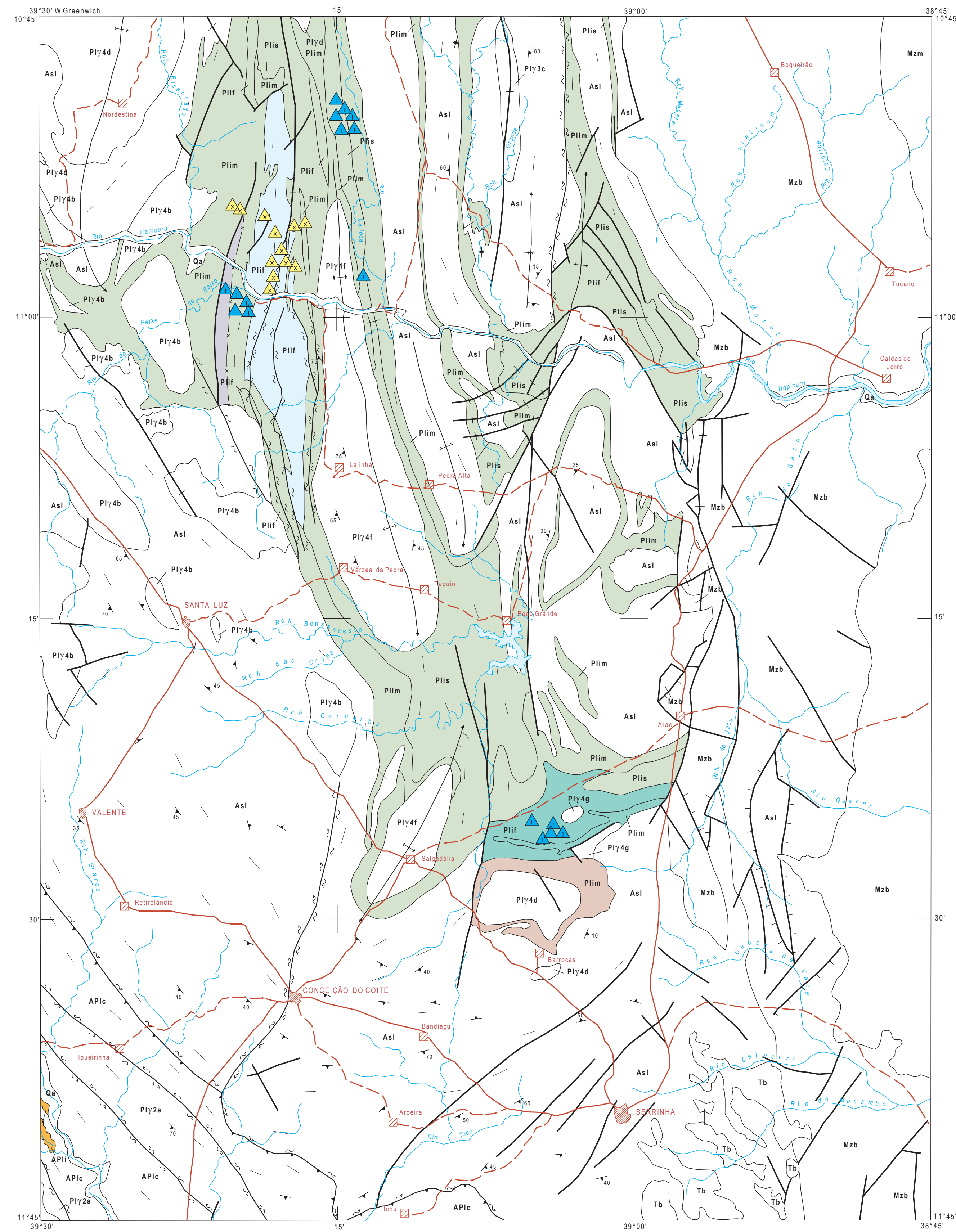
NOTA EXPLICATIVA
O CÁLCULO DO ÍNDICE DE GITOLOGIA QUANTITATIVA-IGQ É EFETUADO ATRAVÉS DA SOMA DO FATOR DE GITOLOGIA QUANTITATIVA-PADRÃO-FGQP E DO FATOR DE MINERALIZAÇÃO-FM.
OS VALORES DO FGQP FORAM ESTABELECIDOS EM FUNÇÃO DA PRODUÇÃO ACUMULADA + RESERVA DE CADA TIPO GITOLOGICO EM RELAÇÃO AO TOTAL MUNDIAL.

TIPO GITOLOGICO	FGQP
I RESIDUAL / SUPERGENICO DESENVOLVIDO EM ZONAS DE FAVORABILIDADE GEOLOGICO-ECONOMICA	15
II OFIOLITICO SULFETADO	05
III VULCANO-SEDIMENTAR MARINHO COM SUITE BIMODAL TOLEITICA A CALCICALCINA PREDOMINANTE EM RELAÇÃO A COMPONENTE SEDIMENTAR	30
IV MINERALIZAÇÕES SULFETADAS ENCAIXADAS EM ROCHAS SEDIMENTARES PREDOMINANTES EM RELAÇÃO A COMPONENTE VULCANICA ASSOCIADA	15
V GREENSTONE BELTS E ASSEMELHADOS	65
VI VULCANISMO SUBAEREO EM ZONA DE SUBDUÇÃO COM SUITE BIMODAL ANDESITICA A RIOITICA DE CARATER CALCICALCINO E IDADE CENOZOICA, EM ASSOCIAÇÃO COM Ag	50
VII PORPHYRY COPPER	40
VIII ESCARNITICO	20
IX FILÕES QUARTZO-AURIFEROS PERIFERICOS A CORPOS INTRUSIVOS DE COMPOSIÇÃO INTERMEDIARIA A ACIDA	30
X PLÁCERES RECENTES	05
XI SEQUÊNCIA CARBONATADA-CARBONOSA	30
XII ITABRITOS COM NÍVEIS CARBONÁTICOS FERRIFEROS A MANGANESIFEROS	05
XIII PALEOPLÁCERES DO ARQUEANO AO PROTEROZOICO	70
XIV FILÕES QUARTZO-AURIFEROS RELACIONADOS A GRANDES LINEAMENTOS CRISTALIS (FALHAS E ZONAS DE CISALHAMENTO)	40

OS VALORES DE FM FORAM ESTABELECIDOS EM FUNÇÃO DA EXISTÊNCIA E STATUS DOS JAZIMENTOS AURIFEROS (ÍNDICE, OCORRÊNCIA, DEPOSITO, JAZIDA OU MINA) CONHECIDOS NA ÁREA CONFORME QUADRO ABAXO.

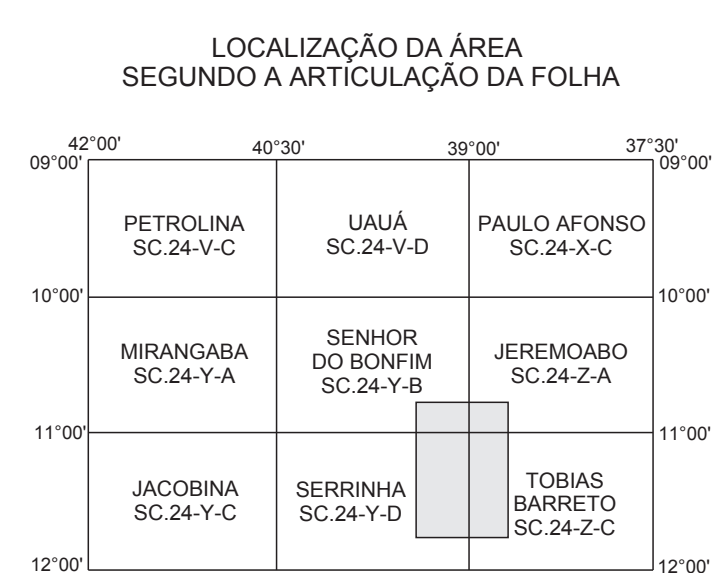
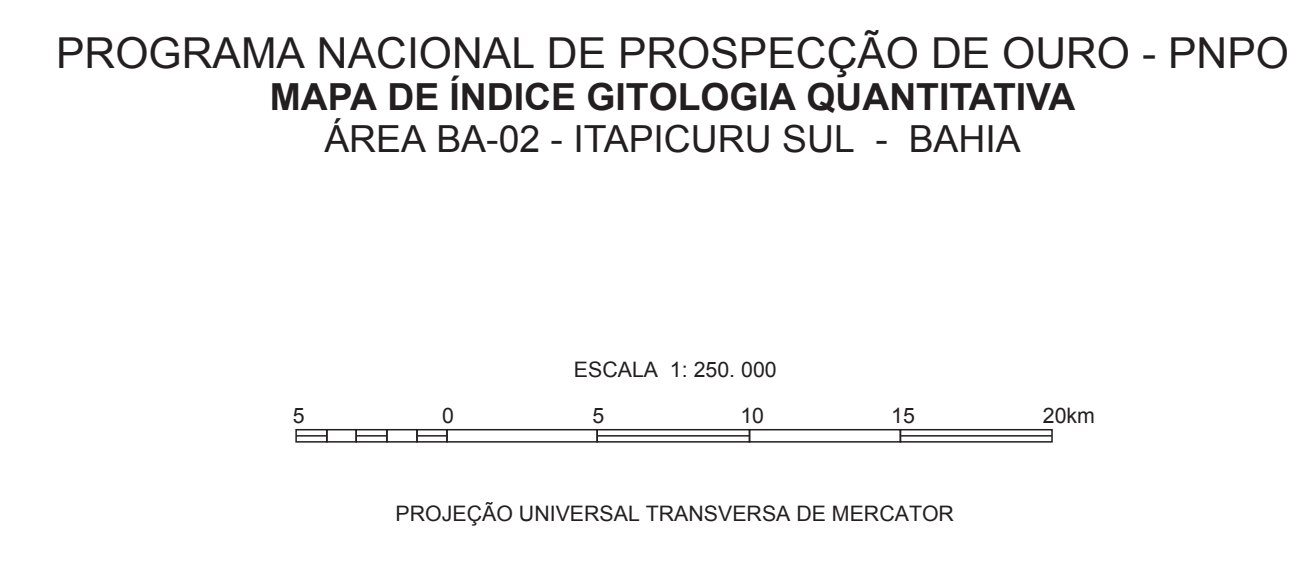
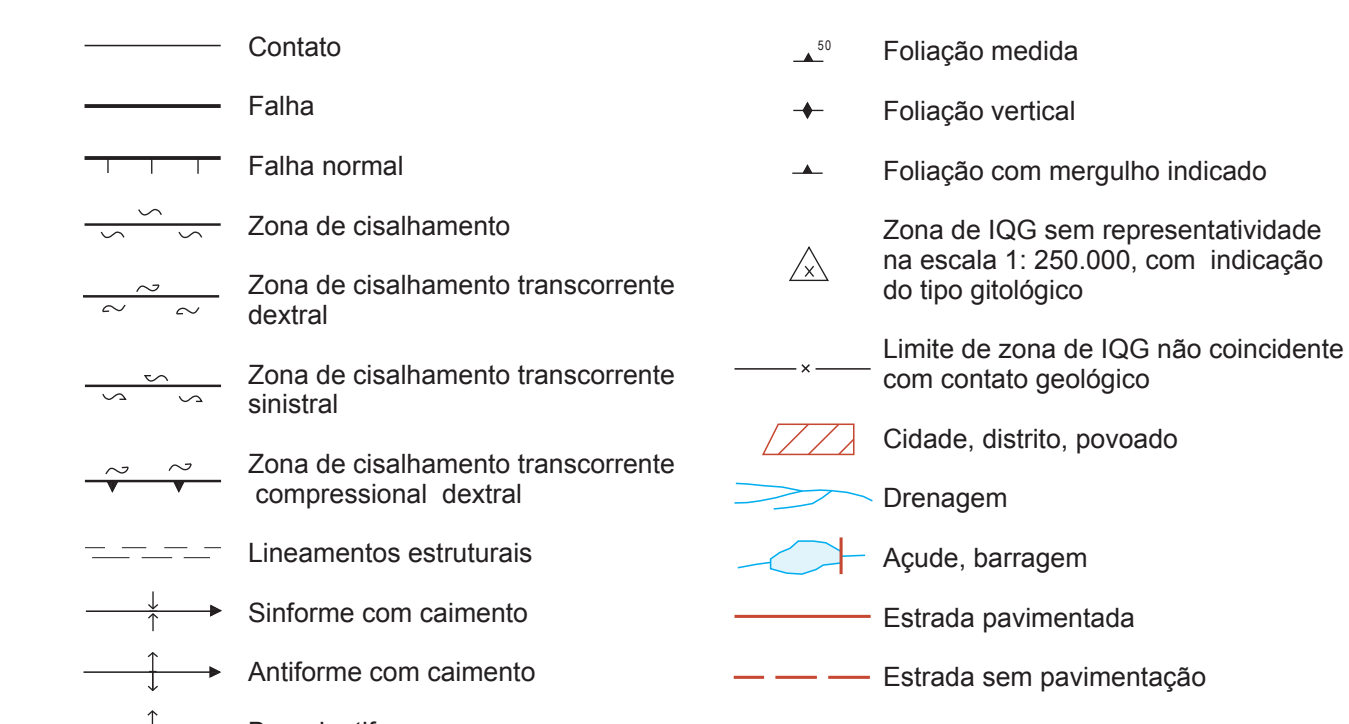
CONHECIMENTO SOBRE A ÁREA OU ZONA A SER AVALIADA	FM
SEM ANOMALIA(S)	0
COM ÍNDICIOS - ANOMALIA(S) GEOQUÍMICA(S) E/OU PRESENÇA DE PINTAS DE OURO	04
COM OCORRÊNCIA(S), INCLUINDO GARIMPOS PARALISADOS OU ATIVOS SEM DADOS DE PRODUÇÃO ACUMULADA E/OU RESERVA	10
COM DEPOSITO(S), INCLUINDO GARIMPOS ATIVOS COM DADOS DE PRODUÇÃO ACUMULADA E/OU RESERVA	15
COM JAZIDA(S) E/OU MINA(S) COM PRODUÇÃO ACUMULADA OU PRODUÇÃO ACUMULADA + RESERVA ≤ 10 t	21
COM JAZIDA(S) E/OU MINA(S) COM PRODUÇÃO ACUMULADA OU PRODUÇÃO ACUMULADA + RESERVA > 10 t A ≤ 50 t	24
COM JAZIDA(S) E/OU MINA(S) COM PRODUÇÃO ACUMULADA OU PRODUÇÃO ACUMULADA + RESERVA > 50 t A ≤ 100 t	27
COM JAZIDA(S) E/OU MINA(S) COM PRODUÇÃO ACUMULADA OU PRODUÇÃO ACUMULADA + RESERVA > 100 t	30

Base geográfica extraída das folhas SC 24-Y-B, SC 24-Z-A, SC 24-Y-D e SC 24-Z-C, editadas em 1980 pela DIRETORIA DO SERVIÇO GEOGRÁFICO. Declinação magnética do centro da folha SC 24-Y-D em 1983 23° 12' W. Cresce - 4,5" anualmente. Os dados relativos à geologia e aos jazimentos auríferos foram extraídos dos Projetos Bahia e Bahia II (DNPM/CPRM 1975/1976), Projeto Mapas Metalogênicos e de Prospecção de Recursos Minerais, Folhas Serrinha, Senhor do Bonfim, Jeremoabo e Tobias Barreto (DNPM/CPRM, 1983/84), Programa de Levantamentos Geológicos Básicos do Brasil (LGB), folha Serrinha (DNPM/CPRM, 1992), Projeto Folha Aracaju ao Milionésimo (CPRM, em execução) e de relatórios de pesquisa do DNPM.



IGQ=FGQP+FM	TIPO GITOLOGICO
19 = 15 + 04	I -Residual/superfênico desenvolvido em zonas de favorabilidade geológico-econômica
15 = 15 + 0	IV -Mineralizações sulfetadas encaixadas em rochas sedimentares predominantes em relação à componente vulcânica associada
65 = 65 + 0	V -Greenstone belts e assemelhados
75 = 65 + 10	
86 = 65 + 21	
89 = 65 + 24	
92 = 65 + 27	
09 = 05 + 04	X -Pláceres recentes
0 = 0 + 0	Ambiente sem caracterização do tipo gitológico segundo o quadro da gitolgia quantitativa padrão e sem registro de jazimentos auríferos, à luz do conhecimento atual

AMBIÊNCIA GEOLOGICA E LITOESTRATIGRAFIA		
FANEROZOICO	Quaternário Qa Sedimentos atuais e subatuais: areias, siltes, argilas, com níveis de cascalho	
	Terciário Tb Cobertura sedimentar: arenitos e conglomerados, semiconsolidados, com níveis argilosos (Grupo Barreiras)	
PROTEROZOICO	Mesozóico Mz Cobertura sedimentar: arenitos com conglomerados e folhetos subordinados (Formação Marizal (m); folhetos, arenitos, siltes, calcários e conglomerados (Supergupo Bahia (b))	
	Inferior	Ply4 Intrusivas ácidas a intermediárias tardi a pós-transcricentes: granitos, granodioritos e tonalitos, isotropos, subalcalinos, tipo I (b); granitos e granodioritos, isotropos, calcialcalinos (c); botas granitos, levemente foliados, peralcalinos, tipo S (f); dioritos e quartzo dioritos, porfiríticos, isotropos (g)
		Ply2a Intrusivas ácidas tardiangenciais: monzonitos, sienogranitos e monzonitos, foliados, subalcalinos, tipo I
ARQUEOZOICO	Indiviso	Ply2a Sequência metavulcano-sedimentar de baixo grau: metaconglomerados, metarodões, metagrauvascas, metabasitos, metapelitos rítmicos e grafitosos e formações ferríferas (s); metadestitos e metadactitos, aglomerados e metafolios andesíticos, metadioritos e microdioritos (f); feldspato-quartzo-sericita xistos, metassedimentos carbonosos e metacherts, metabasitos toleíticos, metafolios básicos e anfifolios (m) (Unidades Sedimentar, Félsica e Máfica/Greenstone belt do Rio Itapicuru)
		AP1c Sequência granulítica: ortognaisses granulíticos de composição tonalito-trochymito-grandodiorítica (Complexo Caralba)
		AP1i Sequência metavulcano-sedimentar de médio a alto grau: gnaisses kinzigíticos, granada gnaisses, metabasitos, gnaisses bandados, rochas calcissilicáticas, quartzitos, formações ferríferas, xistos grafitosos e metaurabasitos (Complexo Ipirá)
AS1	Embasamento gnáissico-migmatítico: migmatitos, ortognaisses granodioríticos, gnaisses a granada e sillimanita, rochas calcissilicáticas, granitos e granodioritos inequigranulares, além de gabbros, peridotitos e dunitos (Complexo Santa Luz)	



Programa concebido e executado pela Companhia de Pesquisa de Recursos Minerais - CPRM. Concepção programática e supervisão: geólogo Mário Faria. Coordenação nacional: geólogo Gerson Manoel Muniz de Matos. Assistência técnica: geólogo Ricardo Galari de Menezes. Execução: geólogo Luiz Moacyr de Carvalho - Superintendência Regional de Salvador. Trabalho executado com base em informações disponíveis até 1998. Revisado por: DEREJUMETA - Out/2001. Digitalizado por: CONAGE Consultoria Técnica Ltda.