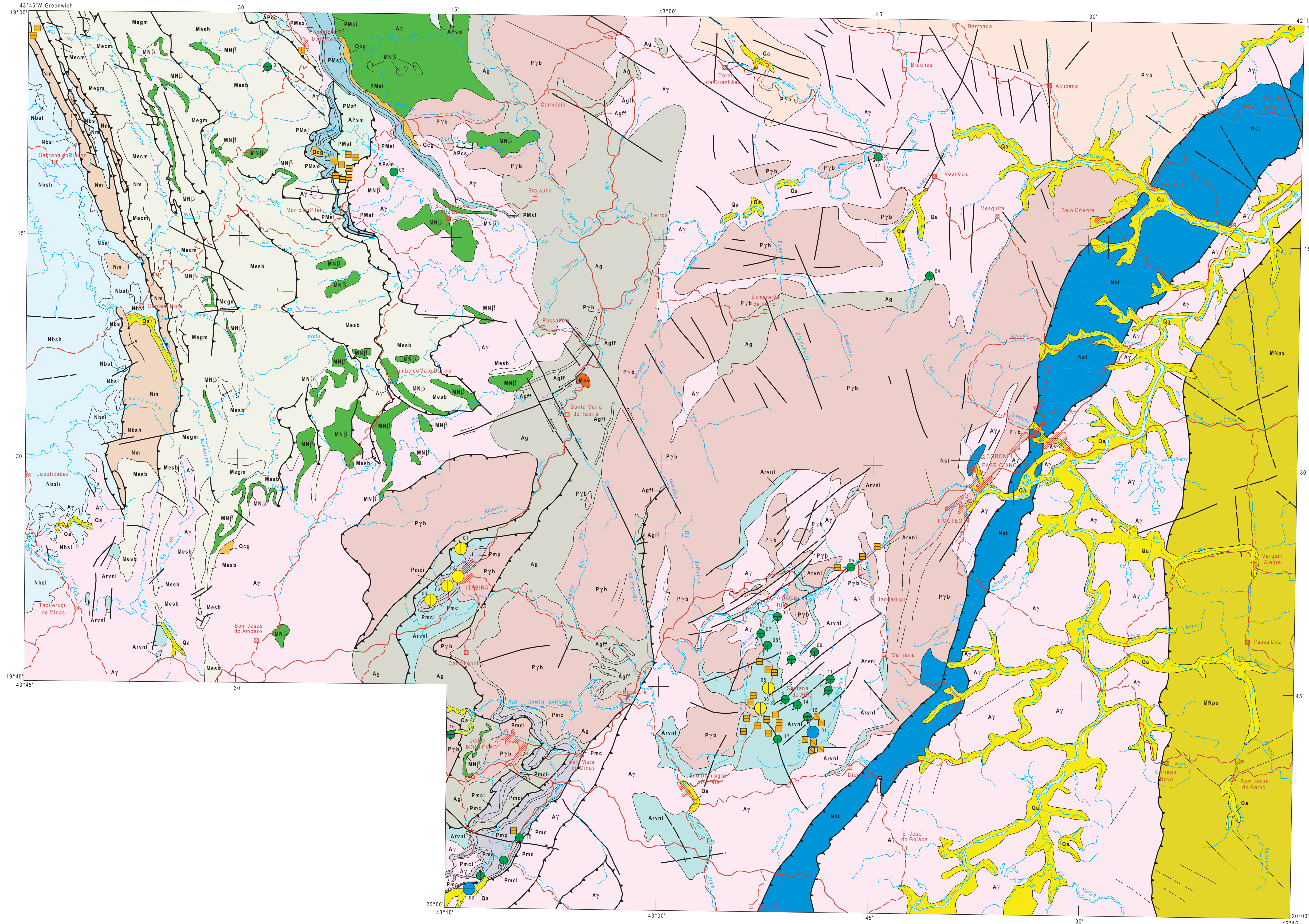


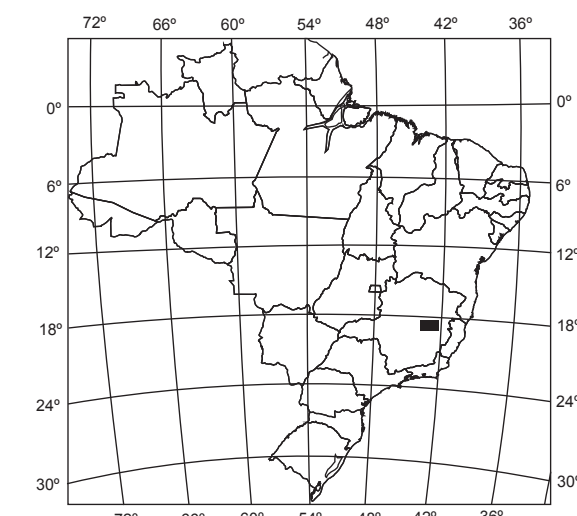
MINISTÉRIO DE MINAS E ENERGIA
COMPANHIA DE PESQUISA DE RECURSOS MINERAIS
DIRETORIA DE GEOLOGIA E RECURSOS MINERAIS

JAZIMENTOS	
MINA	
01 - Cauê	
02 - Água Santa	
03 - Periclitó	
04 - Conceição	
05 - Ribeirão do Altié/Monjolo	
06 - Alto do Altié/Carvão	
DEPÓSITO	
01 - Lavrinha	
02 - Pantane	
OCORRÊNCIA	
01 - Garimpo Rio Santo Antônio	
02 - Garimpo Ponte de Santo Antônio	
03 - Fazenda Turquia	
04 - Garimpo Serra das Quatorze voltas	
05 - Garimpo Cata Heitor	
06 - Garimpo Fazenda Caxambu	
07 - Garimpo Ribeirão Santa Cruz	
08 - Bicusósi Piedade	
09 - Garimpo Fazenda Taquaral	
10 - Garimpo Glória	
11 - Garimpo Fazenda Boa Vista	
12 - Garimpo Córrego da Onça	
13 - Garimpo Córrego do Engenho	
14 - Garimpo Córrego Fundo	
15 - Garimpo Ribeirão Figueredo	
16 - Garimpo Santa Bárbara	
17 - Garimpo Córrego Canavial	
18 - Garimpo Fazenda do Ângelo	
19 - Garimpo Fazenda Para	
20 - Carijó	

CARACTERÍSTICAS DOS JAZIMENTOS	
STATUS	
MINA ATIVA	MINA PARALISADA
DEPÓSITO	OCORRÊNCIA
ROCHA	SOLO
ALUVIÃO	
CLASSE	
PRIMÁRIA	SECUNDÁRIA
TAMANHO	
RESERVA + PRODUÇÃO ACUMULADA DE OURO >10t	INDETERMINADO
GARIMPAGEM	
ATIVA	SEM GARIMPAGEM
PARALISADA	

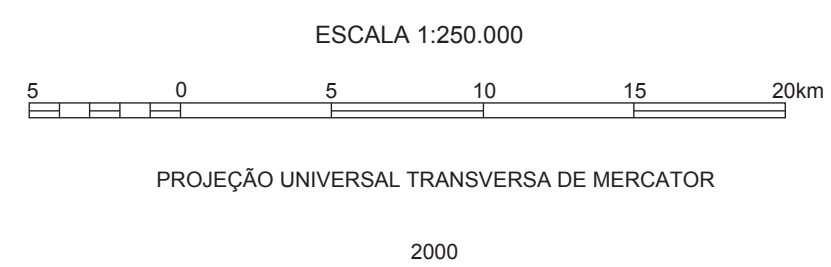


LOCALIZAÇÃO DA ÁREA

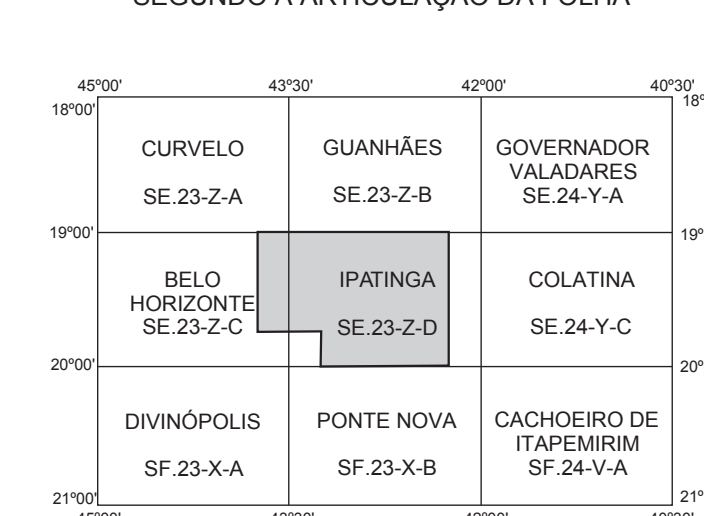


Base geográfica extraída das folhas SE.23-Z-C e SE.23-Z-D, editadas pelo IBGE em 1979 e 1982, respectivamente. Declinação magnética do centro da folha SE.23-Z-D em 1982: 19° 50' W. Cresce 08" anualmente. Os dados referentes à geologia e aos jazimentos auríferos foram obtidos dos Projetos Mapas Metalogenéticos e de Previsão de Recursos Minerais, Folha Itabira (GNPM/CPRM, 1984), Rio Doce (DOCEGEOGEOGOSOL, 1989), Espinhaço, Folhas Baldim e Conceição do Mato Dentro (SEME/COMIG/UFMG, 1993/1994), Leste (SEME/COMIG/CPRM, em execução), BH-Serra (CPRM, em execução) e de relatórios de pesquisa do DNPM.

PROGRAMA NACIONAL DE PROSPECÇÃO DE OURO - PNPO
MAPA DE JAZIMENTOS AURÍFEROS
ÁREA MG-05 - ITABIRA - MINAS GERAIS



LOCALIZAÇÃO DA ÁREA SEGUNDO A ARTICULAÇÃO DA FOLHA



Programa concebido e executado pela Companhia de Pesquisa de Recursos Minerais - CPRM. Concepção programática e supervisão: Geólogo Mário Farina. Coordenação nacional: Geólogo Gerson Manoel Muniz de Matos. Assistência Técnica: Geólogo Ricardo Gallari de Menezes. Execução: Geóloga Patrícia Alves Junqueira - Superintendência Regional de Belo Horizonte. Trabalho executado com base em informações disponíveis até 1999. Revisado por: DEREMDIMETA - Out/2001. Digitalizado por: CONAGE Consultoria Técnica Ltda.

AMBIÊNCIA GEOLÓGICA E LITOESTRATIGRAFIA			
FANEROZÓICO	Cenozóico	Quaternário	Qa Aluviões recentes: areias finas a grossas, siltes, argilas e horizontes de cascalho
			Qcg Cobertura residual: sedimentos elúvio-colúvionares, margos, laterizados
PROTEROZÓICO	Neoproterozóico		Nb Sequência metassedimentar marinha: calcários com níveis grafitosos, metassiltos e filitos (s - Fm Santa Helena) (Grupo Bambuí/Subgrupo Rio Paraopeba)
			Nm Sequência metassedimentar glácio-marinha: quartzitos bandados, quartzitos ferruginosos, diamictitos (Grupo Macaúbas)
			Nst Sequência metassedimentar marinho-plataformar: muscovita-quartzito xistos, quartzo-biotita xistos, xistos grafitosos e xistos grafitosos. Ocorrem intercalações, de forma subordinada, quartzitos, calcossilicáticas, gônfolos e anfibolitos (Grupo Rio Doce/Fm São Tomé)
			MNI Intrusivas básicas: gnaissos, diabásios, basaltos, metagabros, metadiabásios porfíricos, anfibolitos
			MNps Sequência metassedimentar de médio a alto grau: gnaissos aluminosos, rochas calcossilicáticas, mármores e quartzitos, parcialmente granulizados e granitizados (Complexo Paraíba do Sul?)
Paleoproterozóico	Mesoproterozóico		Me Sequência metassedimentar plataformar dobrada (Supergrupo Espinhaço): metassedimentos de facies litorânea representados por filitos, metassiltos, quartzitos, sericiticos e feldspáticos (m - Grupo Conselheiro Mota Indivíduo); quartzitos brancos de natureza edica (gm - Fm Gaião do Miguel); metassedimentos de facies flúvio-deltaica representados por quartzitos com intercalações de metaconglomerados polimíticos, além de metassiltos e filitos (s - Fm Soça Brumadinho)
			Mbr Intrusivas ácidas: biotita-muscovita granitos finos, foliados (Granito Boa Vista)
			Pms Sequência metassedimentar plataformar: filitos e filitos ferruginosos com intercalações de quartzitos (f); formações ferríferas bandadas com intercalações de quartzitos ferruginosos (i); muscovita xistos com intercalações de quartzo xistos (x) (Grupo Serra da Serpentina)
			P7b Intrusivas ácidas alcalinas: metagranitos e metassengranitos (Sulite Borrachudos)
			Pm Sequência metassedimentar plataformar dobrada (Supergrupo Minas): metassedimentos de facies deltaica representados por filitos, quartzitos ferruginosos, quartzitos conglomeráticos e xistos dolomíticos (p - Grupo Piracaba Indivíduo); metassedimentos de facies marinho rasa a nerítica representados por labirintos, labirintos dolomíticos, dolomitos, filitos dolomíticos e ferríferos, além de filitos e xistos clásticos (c - Grupo Habra/Fm Cauê); metassedimentos de facies flúvio-deltaica representados por quartzitos, quartzo-sericitita xistos, filitos, metaconglomerados polimíticos, filitos carbonosos e sericiticos, metacherts (c - Grupo Carajá Indivíduo)
ARQUEOZÓICO	Indivíduo		AP Sequência metavulcano-sedimentar de baixo grau: muscovita xistos e muscovita-quartzito xistos (cs - Grupo Costa Sena); meta-ultramáficas com intercalações de formações ferríferas, quartzitos e filitos (sm - Sequência Serra Mata Cavalo)
			Ag Sequência metavulcano-sedimentar de médio grau: paragneissos finamente bandados com intercalações decimétricas a métricas de anfibolitos, quartzo xistos, quartzitos, formações ferríferas (ff) e meta-ultramáficas (Grupo Guambes)
			Arvnl Sequência metavulcano-sedimentar de baixo grau: xistos e filitos, paragneissos e vulcanogênicos, clorita xistos, anfibolito-clorita xistos, biotita xistos, anfibolito xistos e anfibolitos, quartzitos ferruginosos, formações ferríferas, metacherts, meta-ultramáficas (Supergrupo Rio das Velhas/Grupo Nova Lima)
			Ay Sequência ortoderivada tipo TTG: predomínio de gnaissos de composição tonalito-trondhjemito-granodiorítica, com enclaves de anfibolitos, xistos e quartzitos (Complexos Belo Horizonte, Castê, Santa Bárbara, Dona Rita/Gouveia, Mantiqueira e Basal)

Contato	Lineamentos estruturais
Contato aproximado	Anticlinal com caimento
Falha	Anticlinal sem indicação do caimento
Falha aproximada	Cidade, distrito, povoado
Falha transcorrente sinistral	Drenagem
Falha transcorrente sinistral aproximada	Lago, lagoa
Falha compressional	Estrada pavimentada
Falha compressional aproximada	Estrada sem pavimentação