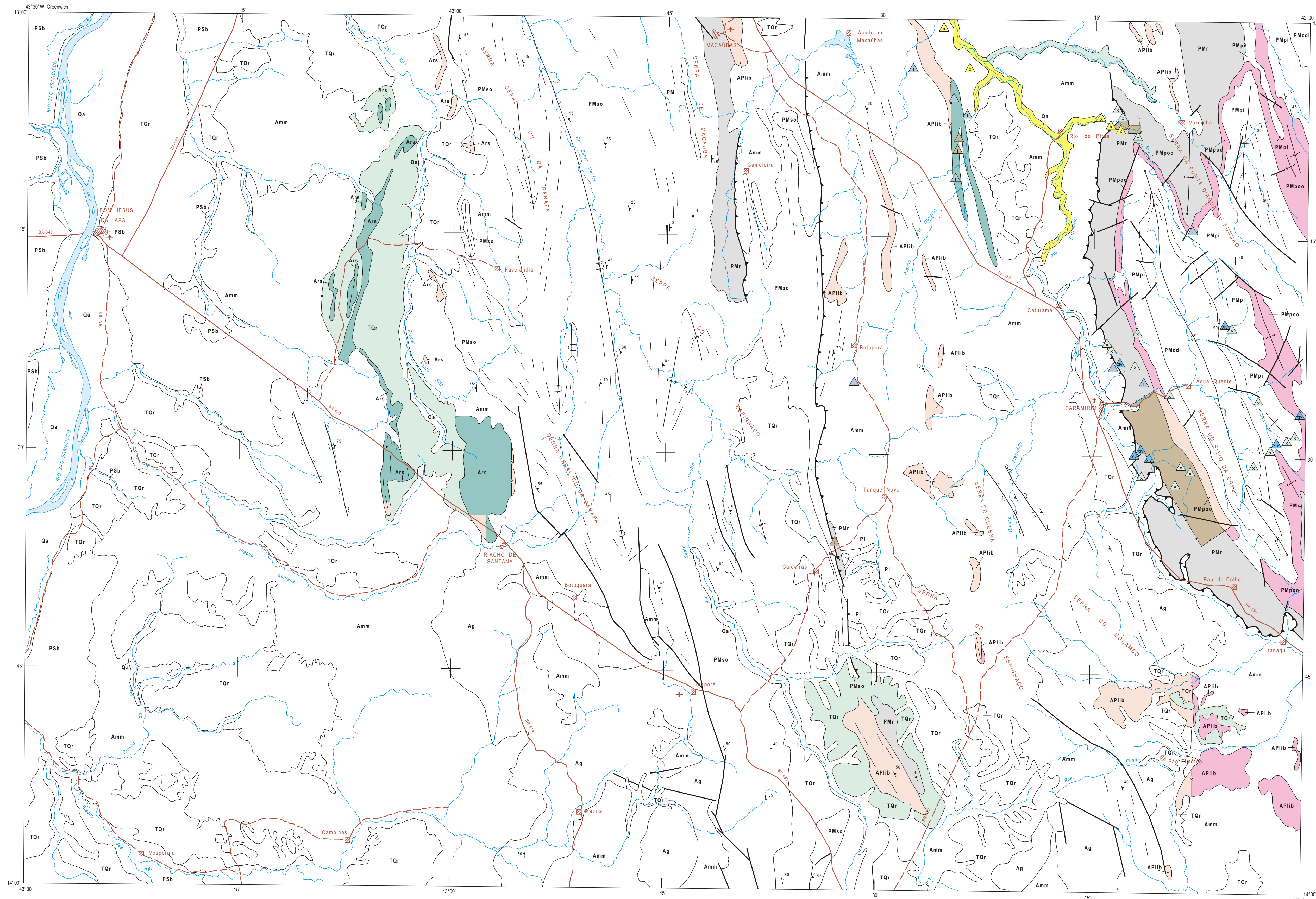


MINISTÉRIO DE MINAS E ENERGIA
COMPANHIA DE PESQUISA DE RECURSOS MINERAIS
DIRETORIA DE GEOLOGIA E RECURSOS MINERAIS

NOTA EXPLICATIVA
OS VALORES DO ÍNDICE DE PROSPECTIVIDADE DEMANDADA - IPD RESULTAM DA CONJUGAÇÃO DOS DIVERSOS VALORES DE ÍNDICE DE PROSPECTIVIDADE PRÉVIA - IPP E DE ÍNDICE DE GITOLOGIA QUANTITATIVA - IGO, OBTIDOS ATRAVÉS DA FÓRMULA:
 $IPD = \frac{IGQ(200-IPP)}{200}$
INDICANDO A IMPORTÂNCIA RELATIVA QUE DETERMINADA ÁREA TEM PARA SER PROSPECTADA.

CAMPOS DE VARIAÇÃO PARA REPRESENTAÇÃO DOS VALORES DE IPD

< 05
> 05 a 10
> 10 a 15
> 15 a 20
> 20 a 25
> 25 a 30
> 30 a 35
> 35 a 40
> 40 a 45
> 45 a 50
> 50 a 55
> 55 a 60
> 60 a 65
> 65 a 70
> 70 a 75
> 75 a 80
> 80 a 85
> 85 a 90
> 90 a 95
> 95 a 100



ÍNDICE DE PROSPECTIVIDADE DEMANDADA - IPD

CAMPOS DE VARIAÇÃO DOS VALORES DE IPD	TIPO GITOLOGICO
> 10 a 15	I - Residual/superfície desenvolvido em zonas de favorabilidade geológico-econômica
> 15 a 20	
> 20 a 25	III - Vulcano-sedimentar marinho com suite bimodal toleítica a calcálcica, predominante em relação a componente sedimentar
> 25 a 30	
> 30 a 35	V - Greenstone belts e assemblhados
> 35 a 40	
> 40 a 45	X - Pláceres recentes
> 45 a 50	
> 50 a 55	XIII - Paleoplácios do Arqueano ao Proterozóico
> 55 a 60	
> 60 a 65	XIV - Filões quartzo-auríferos relacionados a grandes lineamentos crustais (falhas e zonas de cisalhamento)
> 65 a 70	
> 70 a 75	
> 75 a 80	
> 80 a 85	
> 85 a 90	
> 90 a 95	
> 95 a 100	
0	Ambiente sem caracterização de tipo gitológico segundo o quadro da gitolgia quantitativa padrão e sem registro de jazimentos auríferos, à luz do conhecimento atual

AMBIÊNCIA GEOLÓGICA E LITOESTRATIGRAFIA

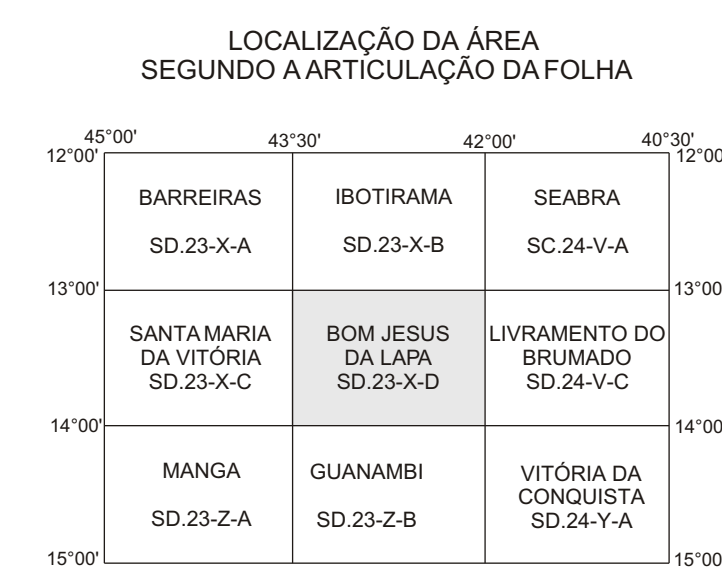
PERÍODO	Subperíodo	Unidade	Descrição
CENÓZOICO	Quaternário	Qa	Aluviões: sedimentos areno-argilosos com níveis de cascalho
		TQr	Cobertura residual: áreas estranquiçadas e/ou material arenoso-argiloso e cascalhos
PROTEROZOICO	Médio	PSb	Cobertura plataforma dobrada pelo-carbonática: calcarenitos, metargilitos, metarenitos, margas, metassiltitos, metarcóseos, ardósias (Grupo Bambuí)
		PMcd	Cobertura sedimentar plataforma dobrada: metassiltitos, metargilitos, metarenitos, quartzitos e lentes de metaconglomerados polimíticos (Grupo Chapada Diamantina/Indiviso)
		PM	Intrusivas básicas: dioritos, diabásios, gabros e epífitos
		PMp	Cobertura sedimentar plataforma dobrada: metarenitos, metassiltitos e metaconglomerados polimíticos (Grupo Paraguaçu/Indiviso (I) ardósias, quartzitos e metaconglomerados polimíticos básicos (Grupo Paraguaçu/Formação Ouricuri do Ouro (OO))
		PMr	Seqüência metavulcano-sedimentar de baixo grau: metavulcanitos ácidos a intermediários, metarenitos, quartzitos, quartzitos com níveis de metaconglomerados (Grupo Rio dos Remédios)
		PMso	Seqüência metasedimentar de baixo grau: quartzitos, quartzitos sericiticos, quartzitos conglomeráticos, quartzitos a hornoféltica e/ou clástica, metapelitos (Grupo Santo Onofre)
ARQUEOZOICO	Indiviso	PI	Intrusivas ácidas tardi a pós tectônicas: granodioritos
		APIib	Seqüência metavulcano-sedimentar de baixo grau: xistos, filitos, calcissilicáticas, quartzitos, metavulcânicas ácidas a intermediárias, metaurabastitos, amphibolitos, formações feríferas (Complexo Itabaiana/Itabaiana)
		Ars	Seqüência metavulcano-sedimentar de baixo grau: quartzitos, metabasitos, formações feríferas, clorita xistos, mármores, xistos, filitos, calcissilicáticas, gonfolitos ("Greenstone belt" Riacho de Santana)
		Ag	Seqüência granulítica: ortognáissicas de composição tonalito-trondêmio-granodiorítica, granulitos, charnockitos calcissilicáticos, mármores, gneissos, serpentinos, dioritos e granoblastitos (Complexo Granulítico)
		Amm	Seqüência granito-gnáissica-migmatítica: granitos homblenda-biotita graníticos, sienitos, monzonitos, gneissos, migmatitos e metabasitos (Complexo Metamórfico-Migmatítico)

- Contato
- - - Contato aproximado
- Falha
- Falha compressional
- Zona de cisalhamento
- Lineamentos estruturais
- Anticlinal com caimento
- Sinclinal com caimento
- Anticlinal sem indicação de caimento
- Sinclinal sem indicação de caimento
- Anticlinal invertido sem indicação de caimento
- Sinclinal invertido sem indicação de caimento
- Braquissinclinal invertido
- Acamamento com mergulho medido e indicado
- Foliação com mergulho medido e indicado
- Zona de IPD sem representatividade na escala 1:250.000, com indicação do tipo gitológico
- Limite de zona de IPD não coincidente com contato geológico
- Cidade, distrito, povoado
- Drenagem
- Estrada pavimentada
- Estrada sem pavimentação
- Pista de pouso

Base geográfica extraída da folha SD 23-X-D editada pelo IBGE em 1984. Declinação magnética do centro da folha em 1984: 20° 14' W. Cresce - 7 anualmente. Os dados relativos à geologia e aos jazimentos auríferos foram extraídos dos Projetos Cartas Metalogenéticas e de Prospecção de Recursos Minerais - Folha São Jesus da Lapa (CPRM 1984), Leste do Tocantins/Oeste do São Francisco (CPRM/PROSPEC/DNPM, 1976), Santo Onofre (DNPM/CPRM, 1980), Rochas Etivas (SME/CPRM, 1975), Brumado-Castilhe (DNPM/CPRM, 1980), Riacho de Santana (CSPM, 1998), Aluviões do Vale Rio Paramirim (SME/CPRM, 1989), Prospecção de Casiterita na Chapada Diamantina (SME/CPRM, 1980), Macaúbas (SICM/CBPM, 1995), Lagoa Real (Nuclebras/SME/CBPM, 1985) e de relatórios de pesquisa do DNPM.



PROGRAMA NACIONAL DE PROSPECÇÃO DE OURO - PNPO
MAPA DE ÍNDICE DE PROSPECTIVIDADE DEMANDADA
ÁREA BA-12 - BOQUIRA SUL - BAHIA



CPRM
Serviço Geológico do Brasil

Programa concebido e executado pela Companhia de Pesquisa de Recursos Minerais - CPRM. Concepção programática e supervisão: Geólogo Mário Faria. Coordenação nacional: Geólogo Gerson Manoel Muniz de Matos. Assistência técnica: Geólogo Ricardo Gallart de Menezes, Engenheiro Geólogo Luiz Moser de Carvalho e Carlos Arnanção da Silva - Superintendência Regional de Salvador. Trabalho executado com base em informações disponíveis até 1998. Revisado por: Dorem/Direta - Out/2001. Digitalizado por: CONAGE Consultoria Técnica LTDA.