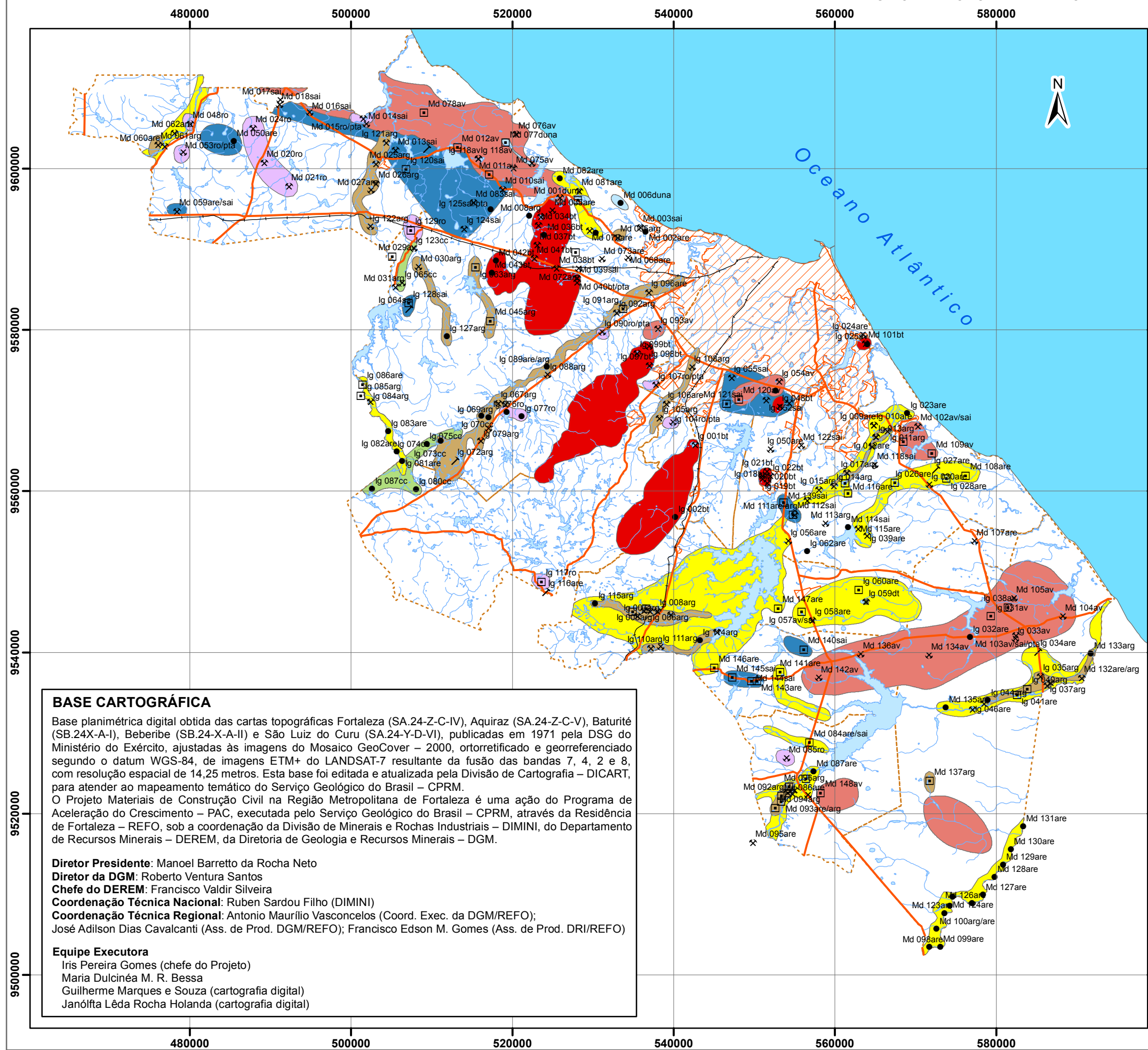


**MAPA DE POTENCIAL MINERAL**  
**PROJETO MATERIAIS DE CONSTRUÇÃO CIVIL NA**  
**REGIÃO METROPOLITANA DE FORTALEZA**



ÁREA	INSUMOS MINERAIS	TIPO DE DEPÓSITO	CARACTERÍSTICAS DA ROCHA	USO
I	Pedra britada	Magmático e metamórfico	Granitos diversos, gnaisses, migmatitos e fonólitos	Brita, pedra para revestimento ou de talhe
II	Areia aluvionar	Aluvionar	Areia média a grossa a cascalhosa de coloração creme a branco-acinzentada. Localizada em leito de rio e terraços fluviais	Preparação de argamassa e concreto e fabricação de vidro
III	Argila	Planície de inundação ou várzea	Argila plástica de várzea e planície de inundação; apresenta coloração cinza-clara, cinza-escuro e marrom	Cerâmica vermelha como: tijolos, lajes, lajotas e blocos estruturais
IV	Rocha ornamental	Igneo plutônico e vulcânico	Granitos diversos, traquitos e fonólitos	Esculturas, pisos, balcões, fachadas, paredes, plás, tampos e pés de mesa
V	Areia vermelha e mat. de empréstimo	Sedimentação fluvial	Areia fina, bem selecionada, de coloração branca	Areia vermelha: preparação de argamassa Material de empréstimo: na terraplanagem de estradas
VI	Areia eólica	Eólico	Areia fina a média e arenito fino a conglomerático, de coloração alaranjada a avermelhada, relacionados aos sedimentos do Grupo Barreiras	Restrição ambiental, imprópria para construção civil
VII	Saibro	Metamórfico	Pedossolos formados a partir de processos intempéricos <i>in situ</i> de gnaisses do embasamento cristalino e lentes de quartzitos	Material de empréstimo na terraplanagem de estradas
VIII	Calcário	Metamórfico	Calcário calcítico e dolomítico	Fabricação de cal, tintas, corretivos de solo para uso agrícola
IX	Diatomita	Sedimentar	Argila biogênica, de coloração escura, granulação fina e muito leve	Indústria química e farmacêutica, filtros, produtos veterinários, inseticidas

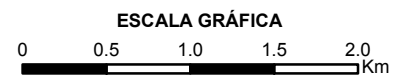
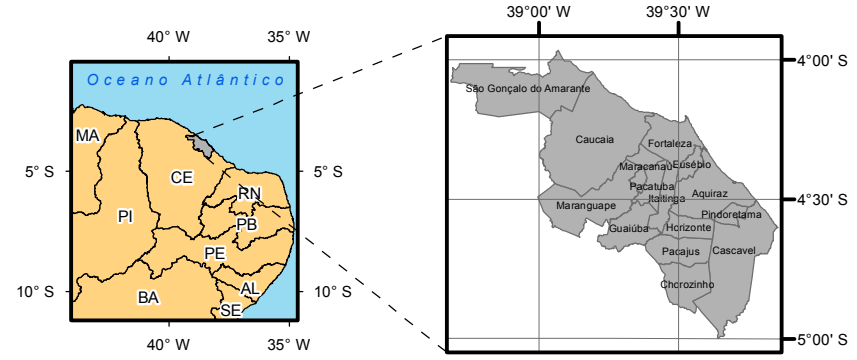
**CONVENÇÕES GEOLÓGICAS**

- Garimpo
- Ocorrência
- ✕ Mina ativa
- ✕ Mina inativa
- ◻ Mina paralisada
- Indício
- are - areia
- are/arg - areia/argila
- are/sai - areia/saibro
- arg - argila
- av - areia vermelha
- av/pta - areia vermelha/pedra de talhe
- av/sai - areia vermelha/saibro
- sai/pta - saibro/pedra de talhe
- bt - brita
- cc - calcário
- dt - diatomita
- du - duna
- ro - rocha ornamental
- ro/pta - rocha ornamental/pedra de talhe
- sai - saibro

**CONVENÇÕES CARTOGRÁFICAS**

- Sede municipal
- Limite municipal
- Rodovia pavimentada
- Ferrovia
- Corpos d'água
- Rio de margem dupla
- Curso d'água; rio/riacho

**MAPA DE LOCALIZAÇÃO**



PROJEÇÃO UNIVERSAL TRANSVERSA DE MERCATOR  
 Origem da quilometragem UTM: equador e meridiano central 39° W Gr.  
 acrescidas as constantes: 10.000 Km e 500 Km, respectivamente.  
 Datum horizontal: WGS84

**BASE CARTOGRÁFICA**

Base planimétrica digital obtida das cartas topográficas Fortaleza (SA.24-Z-C-IV), Aquiraz (SA.24-Z-C-V), Baturité (SB.24X-A-I), Beberibe (SB.24-X-A-II) e São Luiz do Curu (SA.24-Y-D-VI), publicadas em 1971 pela DSG do Ministério do Exército, ajustadas às imagens do Mosaico GeoCover – 2000, ortoretificado e georreferenciado segundo o datum WGS-84, de imagens ETM+ do LANDSAT-7 resultante da fusão das bandas 7, 4, 2 e 8, com resolução espacial de 14,25 metros. Esta base foi editada e atualizada pela Divisão de Cartografia – DICART, para atender ao mapeamento temático do Serviço Geológico do Brasil – CPRM.

O Projeto Materiais de Construção Civil na Região Metropolitana de Fortaleza é uma ação do Programa de Aceleração do Crescimento – PAC, executada pelo Serviço Geológico do Brasil – CPRM, através da Residência de Fortaleza – REFO, sob a coordenação da Divisão de Minerais e Rochas Industriais – DIMINI, do Departamento de Recursos Minerais – DEREM, da Diretoria de Geologia e Recursos Minerais – DGM.

**Diretor Presidente:** Manoel Barretto da Rocha Neto  
**Diretor da DGM:** Roberto Ventura Santos  
**Chefe do DEREM:** Francisco Valdir Silveira  
**Coordenação Técnica Nacional:** Ruben Sardou Filho (DIMINI)  
**Coordenação Técnica Regional:** Antonio Maurílio Vasconcelos (Coord. Exec. da DGM/REFO); José Adilson Dias Cavalcanti (Ass. de Prod. DGM/REFO); Francisco Edson M. Gomes (Ass. de Prod. DRI/REFO)

**Equipe Executiva**  
 Iris Pereira Gomes (chefe do Projeto)  
 Maria Dulcinéia M. R. Bessa  
 Guilherme Marques e Souza (cartografia digital)  
 Janólfia Lêda Rocha Holanda (cartografia digital)