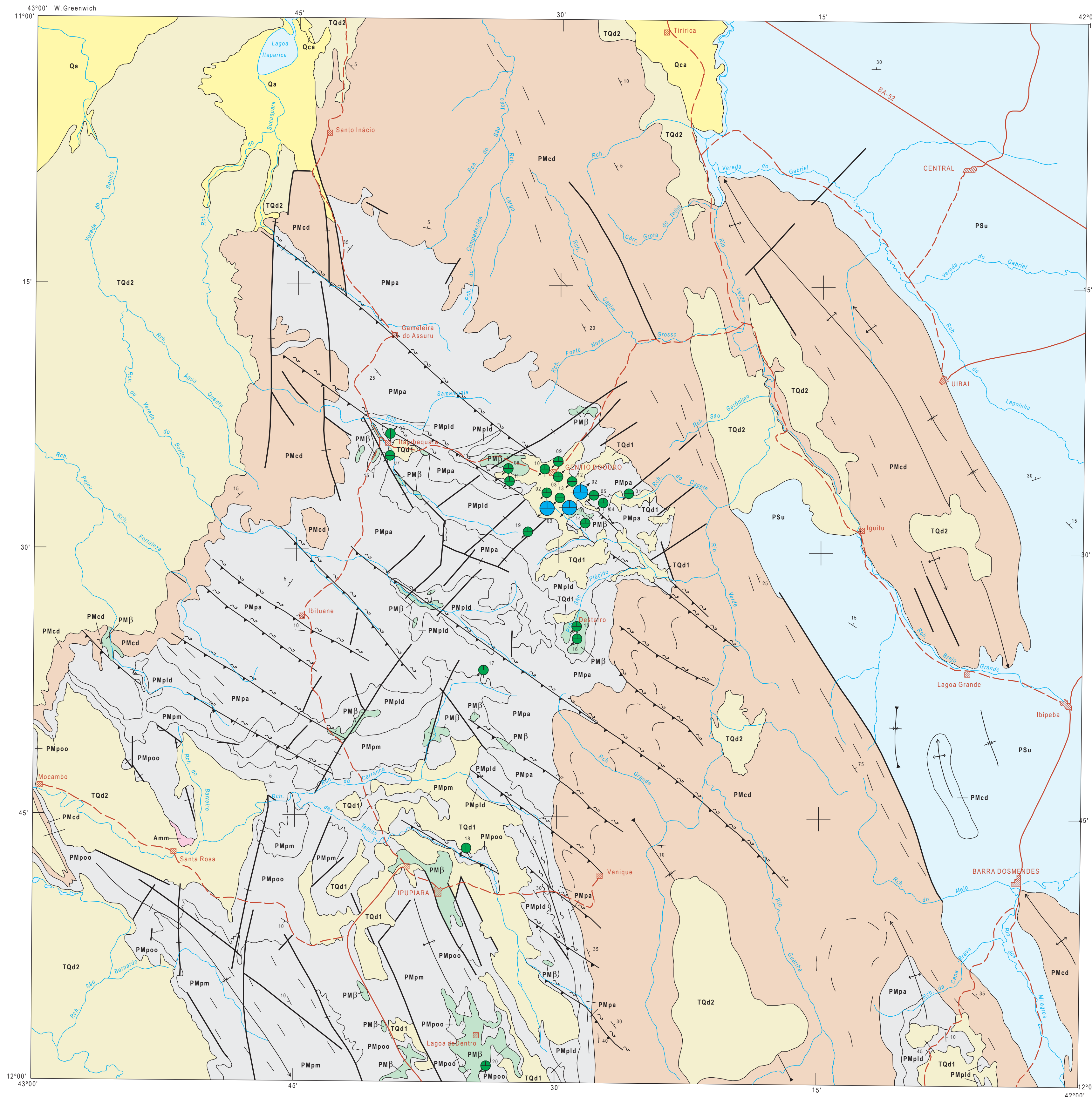


MINISTÉRIO DE MINAS E ENERGIA
COMPANHIA DE PESQUISA DE RECURSOS MINERAIS
DIRETORIA DE GEOLOGIA E RECURSOS MINERAIS

JAZIMENTOS	
DEPÓSITO	
01 - Garimpo do Dionísio	
02 - Lagoa de Dentro	
03 - Garimpo do Jacu, Riacho do Estreito	
OCORRÊNCIA	
01 - "Mina" da Lagoa	
02 - "Mina" do Meio, garimpos da Noite, das Pontas e do Barrote	
03 - Garimpos do Nagô, das Moças, da Marcela, Muniz, Bandeira, Carivete e Caixa d'Água	
05 - "Mina" do Jorge	
06 - Faiscação das Cinzas	
07 - Garimpo do Birro Doido	
08 - Faiscação Arueria, faiscação Nasinha, garimpos Oitos d'Água, Alto Rico, Jardim e Mugambê	
09 - Faiscação São Pedro, faiscação da Serra	
10 - Faiscação do Cemitério	
11 - Garimpo Carrapicho Novo	
12 - Garimpo do Cruzeiro	
13 - Garimpos Carrapicho Velho e Baixa Grande	
14 - Faiscação das Cobras	
15 - Garimpo da Casa Velha, faiscação Alto da Estrela, faiscação Cinza	
16 - Garimpo do Desterro e São Plácido, faiscação do Mineiro	
17 - "Mina" dos Macacos	
18 - Faiscação do Meio	
19 - Garimpo Unha de Gato	
20 - Garimpo Boqueirão do Ouro	

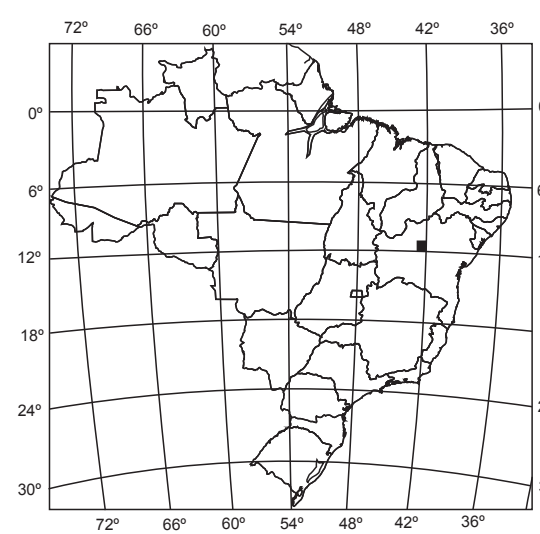


CARACTERÍSTICAS DOS JAZIMENTOS	
STATUS	
● DEPÓSITO	● OCORRÊNCIA
CLASSE	
⊖ PRIMÁRIA	⊕ ELUVIAL/COLUVIAL SECUNDÁRIA
TAMANHO	
RESERVA + PRODUÇÃO ACUMULADA DE OURO	
○ < 10t	○ INDETERMINADO
GARIMPAGEM	
○ ATIVA	○ PARALISADA

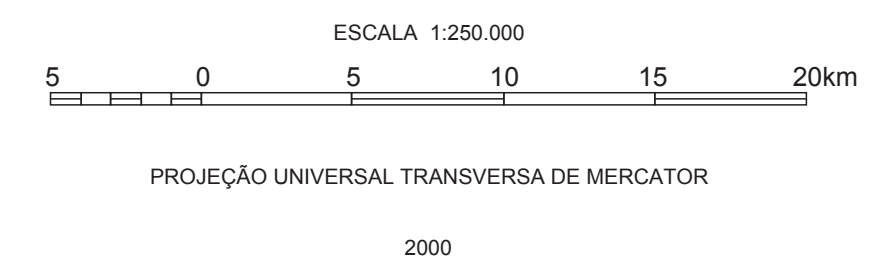
AMBIÊNCIA GEOLÓGICA E LITOESTRATIGRAFIA			
FANEROZÓICO	Quaternário	Q	Sedimentos atuais e subatuais: aluviões (a); calcare e brechas calcíferas [Formação Castanga(ca)]
	Terciário	TO	Cobertura residual: sedimentos arenosos localmente laterizados ou formando cascalheiras (d2); crostas, solos lateríticos e corações ferruginosos (t1)
PROTEROZÓICO	Superior	PSu	Cobertura sedimentar: calcarenitos, calcarenitos com estromatólitos colunares, calcólitos finos com margas e siltitos intercalados, diamictitos, ardósias laminadas e arenitos grossos (Grupo Lina)
		PMcd	Cobertura sedimentar dobrada: metassiltitos, metarenitos, quartzitos com níveis de metassiltitos e quartzitos com níveis de conglomerado diamantífero (Grupo Chapada Diamantina)
	Médio	PMb	Intrusivas básicas: gabros, dioritos e diabásios
ARQUEOZÓICO	Indiviso	PMp	Cobertura sedimentar dobrada: metarenitos imaturos avermelhados (Grupo ParaguaçuFm Aquária (aq)); metassiltitos e quartzitos sericiticos intercalados, ardósias e paraconglomerados (Grupo ParaguaçuFm Lagoa de Dentro (ld)); quartzitos, quartzitos felspáticos e metaconglomerados (Grupo ParaguaçuFm Mangabeira (m)); quartzitos, metassiltitos, ardósias e metaconglomerado basal (Grupo ParaguaçuFm OuricuruOuro(oo))
		Amm	Embasamento gnáissico-migmatítico: gnáisses, migmatitos, granitos, granodioritos (Complexo Metamórfico-Migmatítico)

—	Contato	—	Anticlinal sem indicação do caimento
---	Contato aproximado	—	Braquisinclinal
—	Falha	—	Braquianticlinal
—	Zona de cisalhamento	—	Acamamento com mergulho medido
—	Zona de cisalhamento transcorrente compressional dextral	—	Cidade, distrito, povoado
—	Lineamentos estruturais	—	Drenagem
—	Sinclinal com indicação do caimento	—	Estrada pavimentada
—	Anticlinal com indicação do caimento	—	Estrada sem pavimentação
—	Sinclinal sem indicação do caimento		

LOCALIZAÇÃO DA ÁREA



PROGRAMA NACIONAL DE PROSPECÇÃO DE OURO - PNPO
MAPA DE JAZIMENTOS AURÍFEROS
ÁREA BA-13 - GENTO DE OURO - BAHIA



LOCALIZAÇÃO DA ÁREA
SEGUNDO A ARTICULAÇÃO DA FOLHA

CURMATÁ SC.23-Z-A	XIQUE-XIQUE SC.23-Z-B	MIRANGABA SC.24-Y-A
SANTA RITA DE GABIA SC.24-Z-C	BARRA SC.23-Z-D	JACOBINA SC.24-Y-C
SANTANA SD.23-X-A	IBOTIRAMA SD.23-X-B	SEABRA SD.24-V-A



Programa concebido e executado pela Companhia de Pesquisa de Recursos Minerais - CPRM. Concepção programática e supervisão: geólogo Mário Fainna. Coordenação nacional: geólogo Gerson Manoel Muniz de Matos. Assistência técnica: geólogo Ricardo Galluri de Menezes. Execução: geólogos Luiz Moacyr de Carvalho e Carlos A. da Silva - Superintendência Regional de Salvador. Trabalho executado com base em informações disponíveis até 1997. Revisado por: DEREM/DIMETA - Out/2001. Digitalizado por: CONAGE - Consultoria Técnica Ltda.

Base geográfica extraída da folha SC.23-Z-D, editada em 1984 pelo IBGE. Declinação magnética do centro da folha em 1984: 20° 31' W. Cresce 7" anualmente. Os dados relativos à geologia e aos jazimentos auríferos foram extraídos dos Projetos Mapas Metagenéticos e de Previsão de Recursos Minerais, Folha Barra (DNPM/CPRM, 1984) e Gento do Ouro (CPRM, 1985), e de relatórios de pesquisa do DNPM.