

ESPAIALIZAÇÃO DAS DIFERENTES ÁREAS DE INUNDAÇÃO NO TERRITÓRIO DO MUNICÍPIO DE COLINAS/RS

Álvaro B. Perini¹; Francisco F. N. Marcuzzo²

¹ANAC – Brasília/DF; ²CPRM/SGB – Serviço Geológico do Brasil – Porto Alegre/RS

Introdução

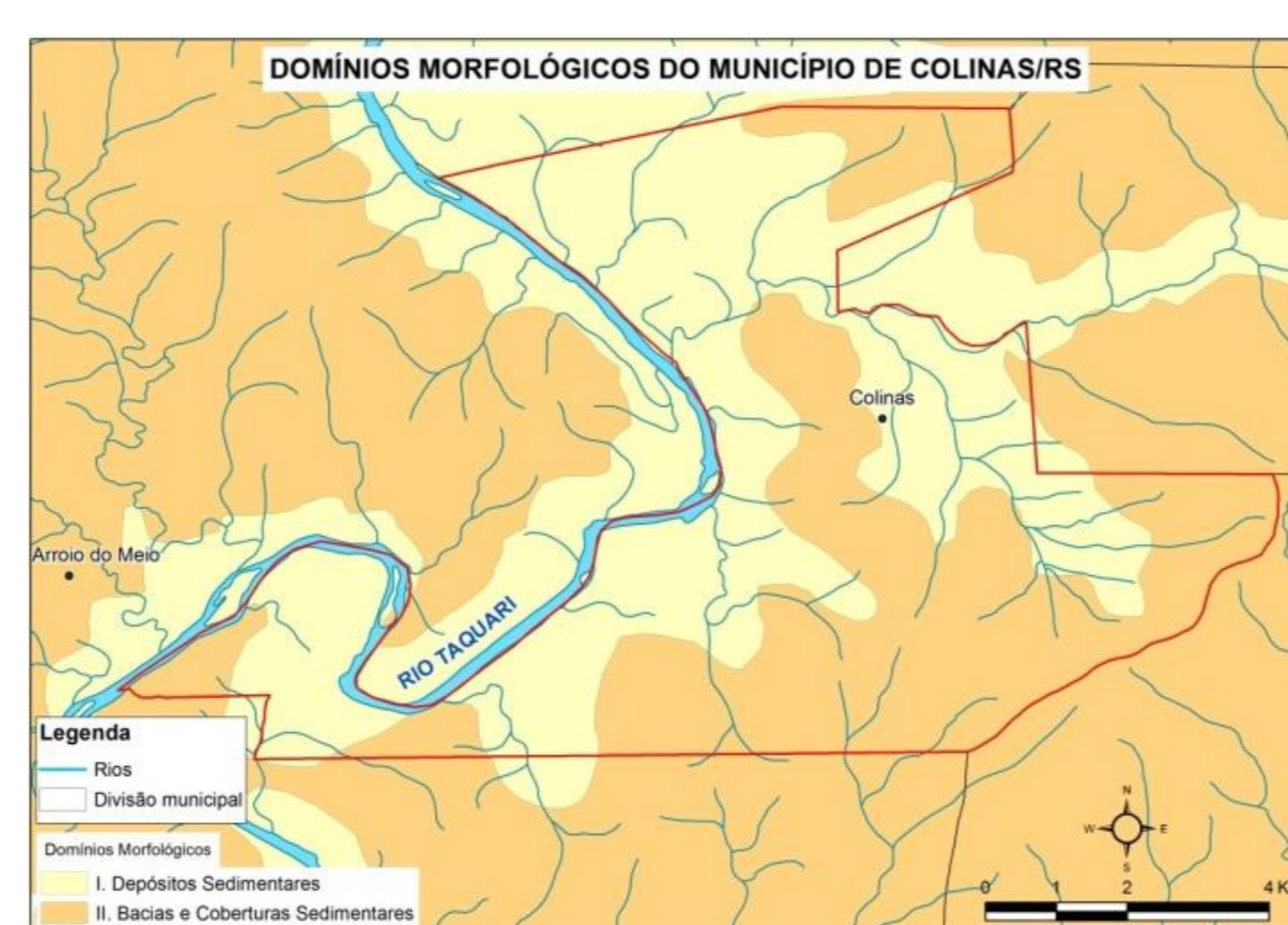
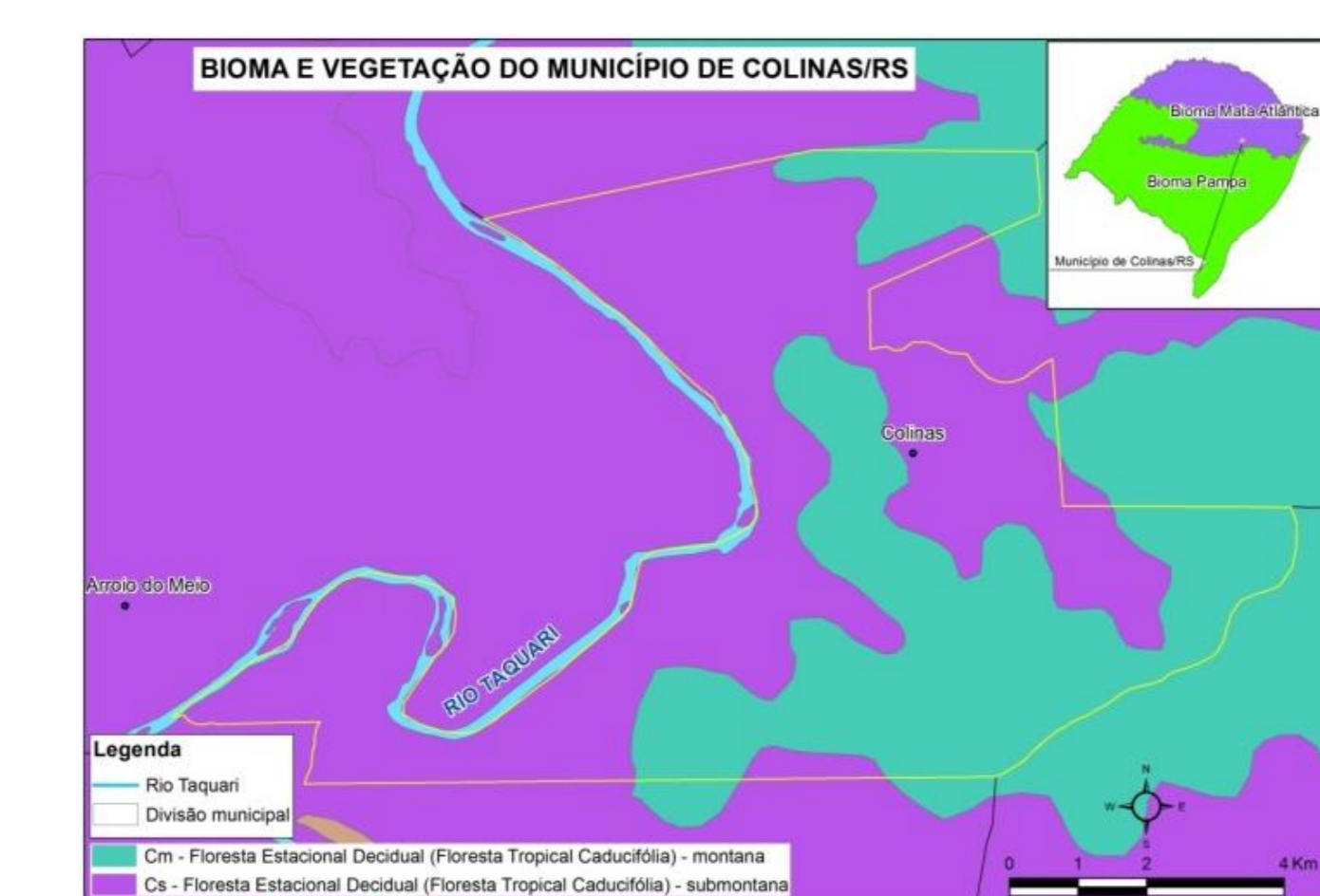
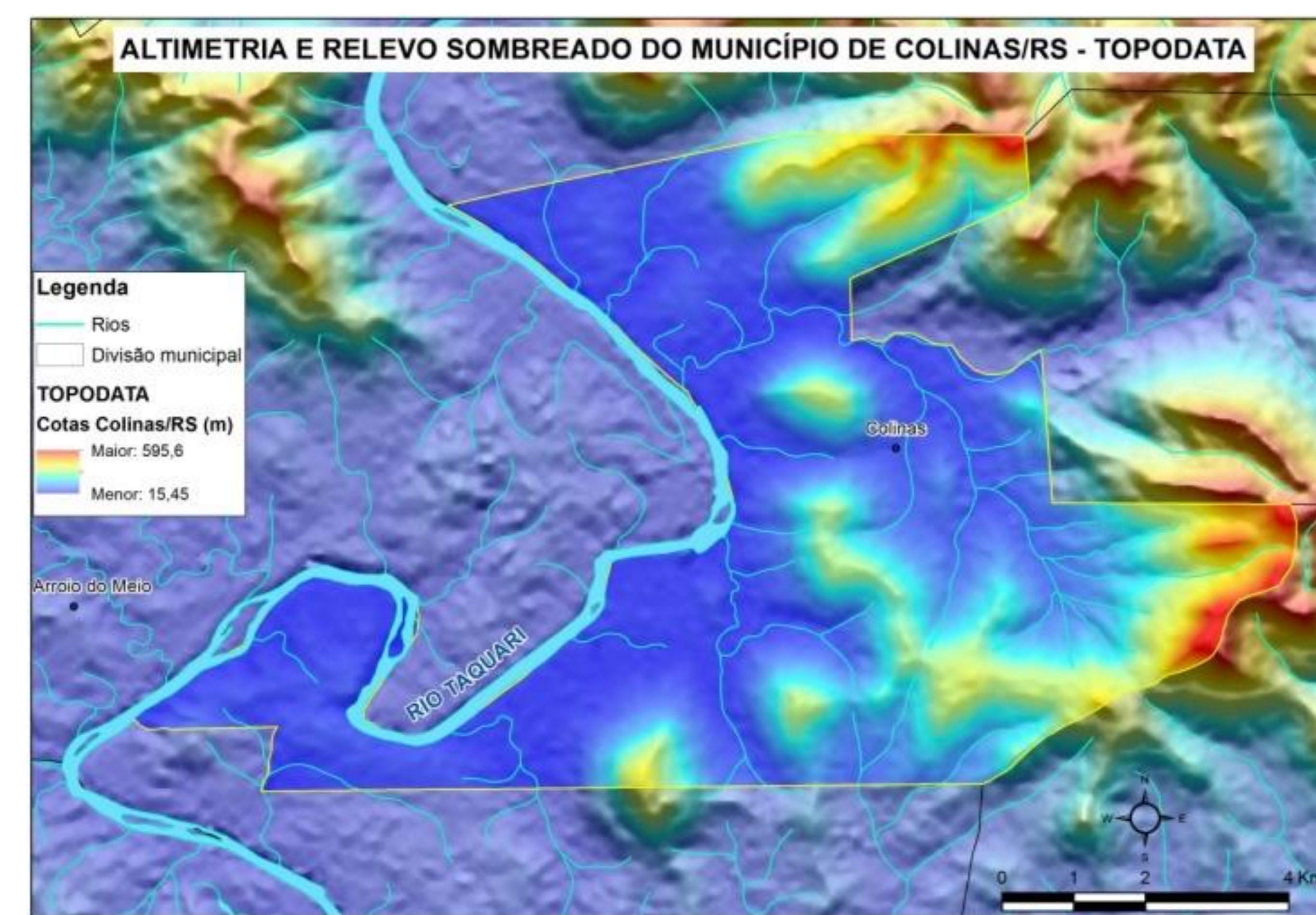
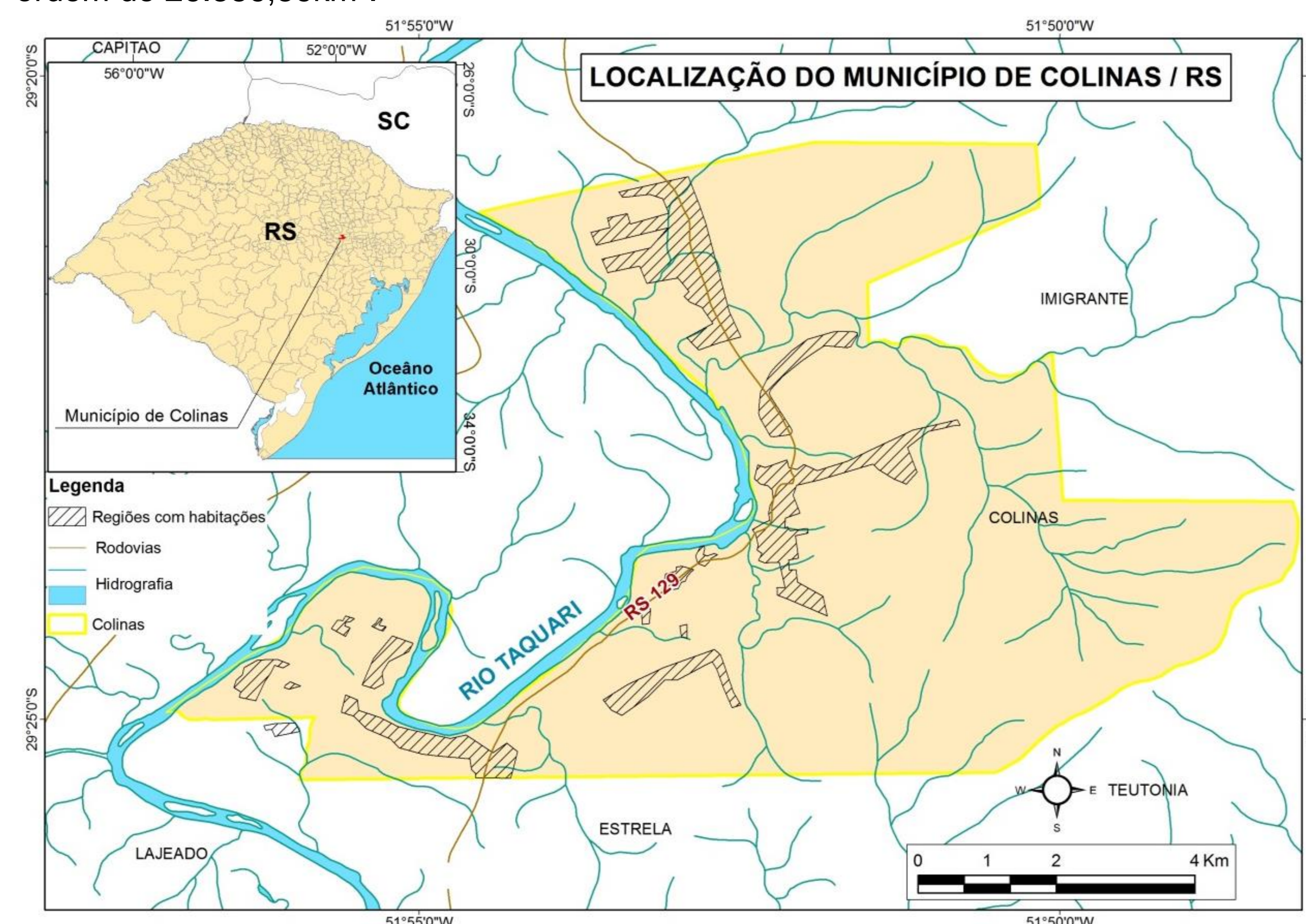
O entendimento das técnicas que quantificam e caracterizam o excesso de água em uma bacia hidrográfica tornou-se essencial para sua compreensão. A vazão dos rios possui um comportamento complexo, e o domínio sobre as possíveis correções de dados do inventário permite que estudos possam ser executados minimizando os possíveis erros com informações hidrológicas.

Objetivo

O objetivo do presente trabalho é desenvolver de área inundada para diferentes cotas do rio Taquari para o município de Colinas/RS, utilizando o MDT Topodata/INPE, através do registro da cheia do ano de 2001, evento este sendo o mais extremo já registrado para o município.

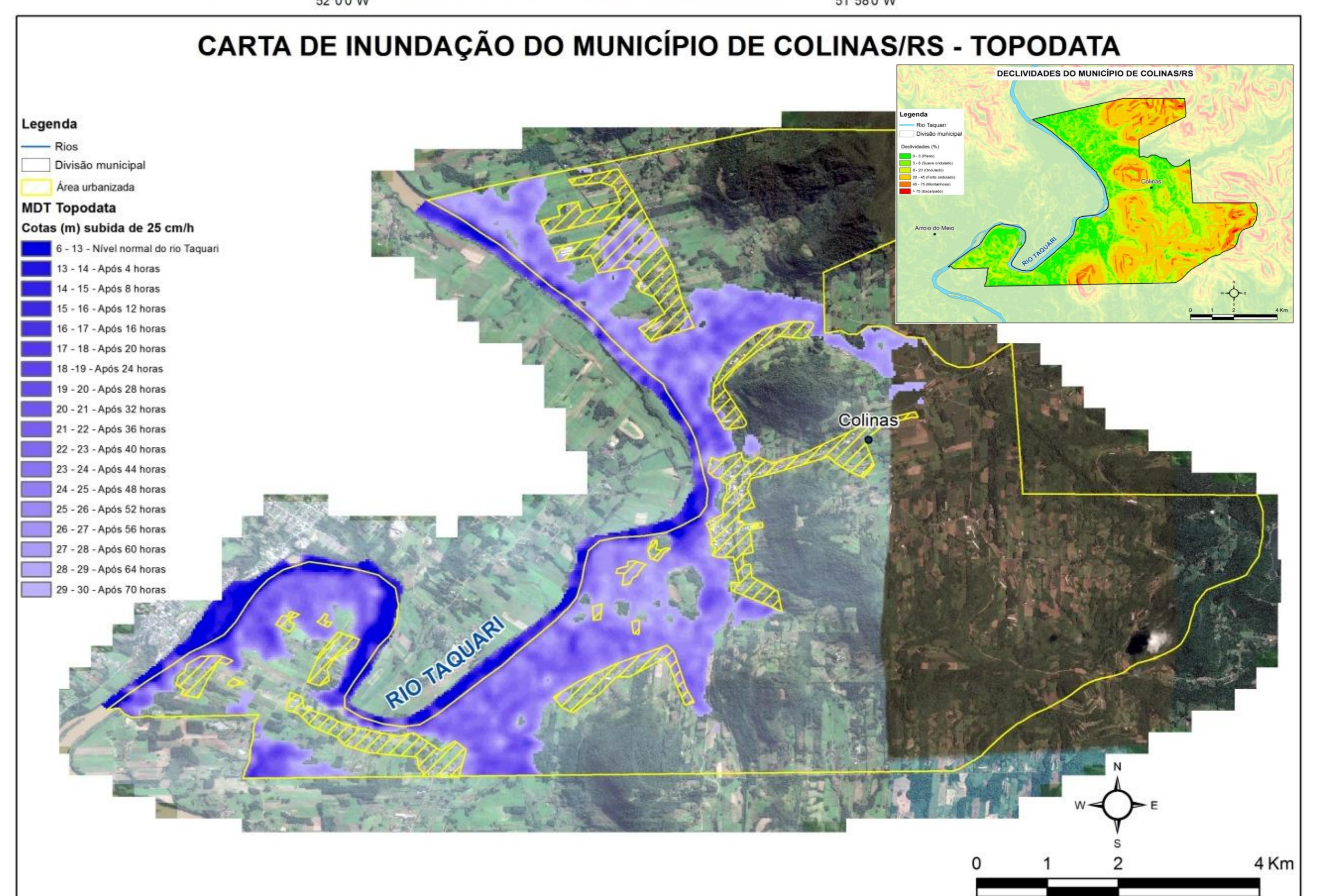
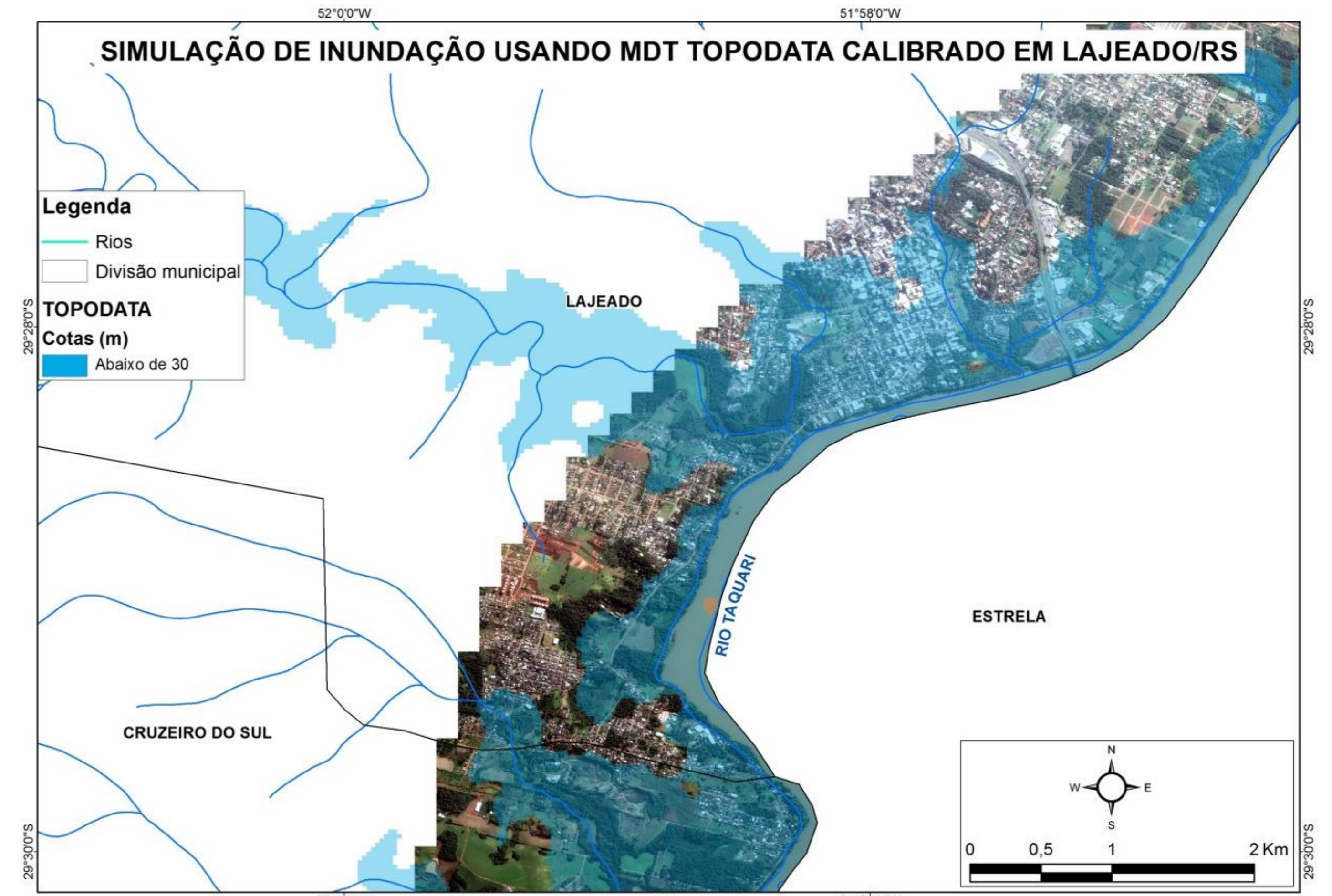
Material e Métodos

Conforme se verifica na Figura, a sub-bacia 86 (Taquari-Antas) está na região Nordeste do Rio Grande do Sul, correspondendo a uma superfície de drenagem da ordem de 26.386,86km².



Resultados e Discussão

Na Figura observa-se a calibração e simulação do transbordamento do rio Taquari.



Considerações Finais

Concluiu-se para o município de Colinas/RS, que possui área total em torno de 58,37km², que, o MDE Topodata satisfaz a expectativa de dimensionamento e localização das áreas suscetíveis à inundação, uma vez que, os eventos recentes de inundação tem coincidência com o modelo apresentado desenvolvido neste trabalho.

O emprego deste modelo em questão também se torna um instrumento eficaz no alerta à população acerca da possibilidade de enchente em regiões habitadas, uma vez que permite aos órgãos competentes calcular o espaço de tempo necessário até o volume de água do rio Taquari atingir a comunidade, diminuindo as possíveis perdas humanas e materiais.

Endereço Eletrônico (links) Para Baixar o Material

O resumo/trabalho e mapas podem ser baixados pelos endereços eletrônicos:

Resumo/Trabalho em .pdf:

https://drive.google.com/file/d/0B6T7sNg_aVgOd29xVUxqbVNxbWc/view?usp=sharing

Mapa das bacias e sub-bacias do Brasil:

https://drive.google.com/open?id=0B5YK_fCaGOyfb1Fv1ImSXB3ZUE

Material (500 dpi)	Endereços ("links") para Baixar Utilizando o Navegador de Internet
	----- Mapas Para Impressão em PDF (Folha A1) -----
Localização de Colinas/RS	https://drive.google.com/file/d/0B6T7sNg_aVgOSUqZHE2ajdRdOU/view?usp=sharing
Altimetria de Colinas/RS	https://drive.google.com/file/d/0B6T7sNg_aVgOQ3hqeTNScDR0dzg/view?usp=sharing
Declividade de Colinas/RS	https://drive.google.com/file/d/0B6T7sNg_aVgOa25UzktRFBqWkU/view?usp=sharing
Bioma e Vegetação de Colinas/RS	https://drive.google.com/file/d/0B6T7sNg_aVgONFFPQU1OUV9od00/view?usp=sharing
Morfologia de Colinas/RS	https://drive.google.com/file/d/0B6T7sNg_aVgOQVQxaE2ScUpGSDQ/view?usp=sharing
Mancha Inundação de Colinas/RS	https://drive.google.com/file/d/0B6T7sNg_aVgOQVQxaE2ScUpGSDQ/view?usp=sharing
Linhas de Inundação (1 metro) de Colinas/RS	https://drive.google.com/file/d/0B6T7sNg_aVgOQk4LTIGSjZuc3M/view?usp=sharing
Linhas de Inundação (5 metros) de Colinas/RS	https://drive.google.com/file/d/0B6T7sNg_aVgOcVd1cn2yWU95ekk/view?usp=sharing