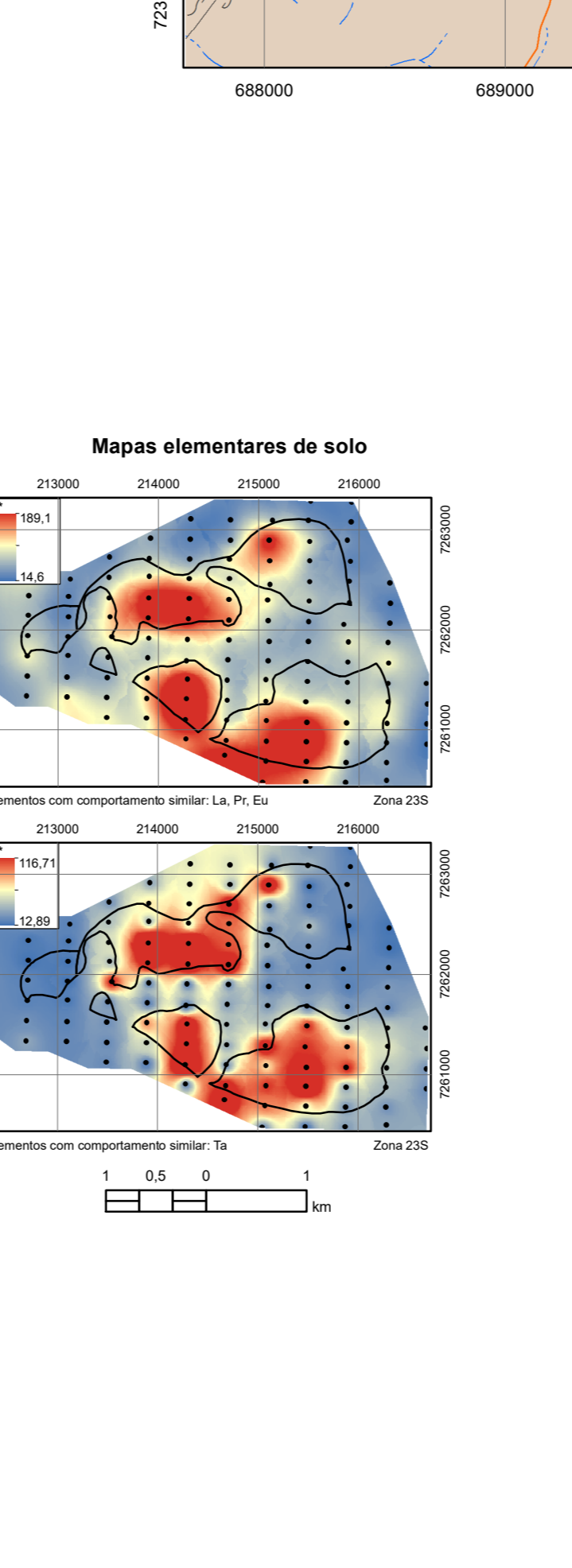
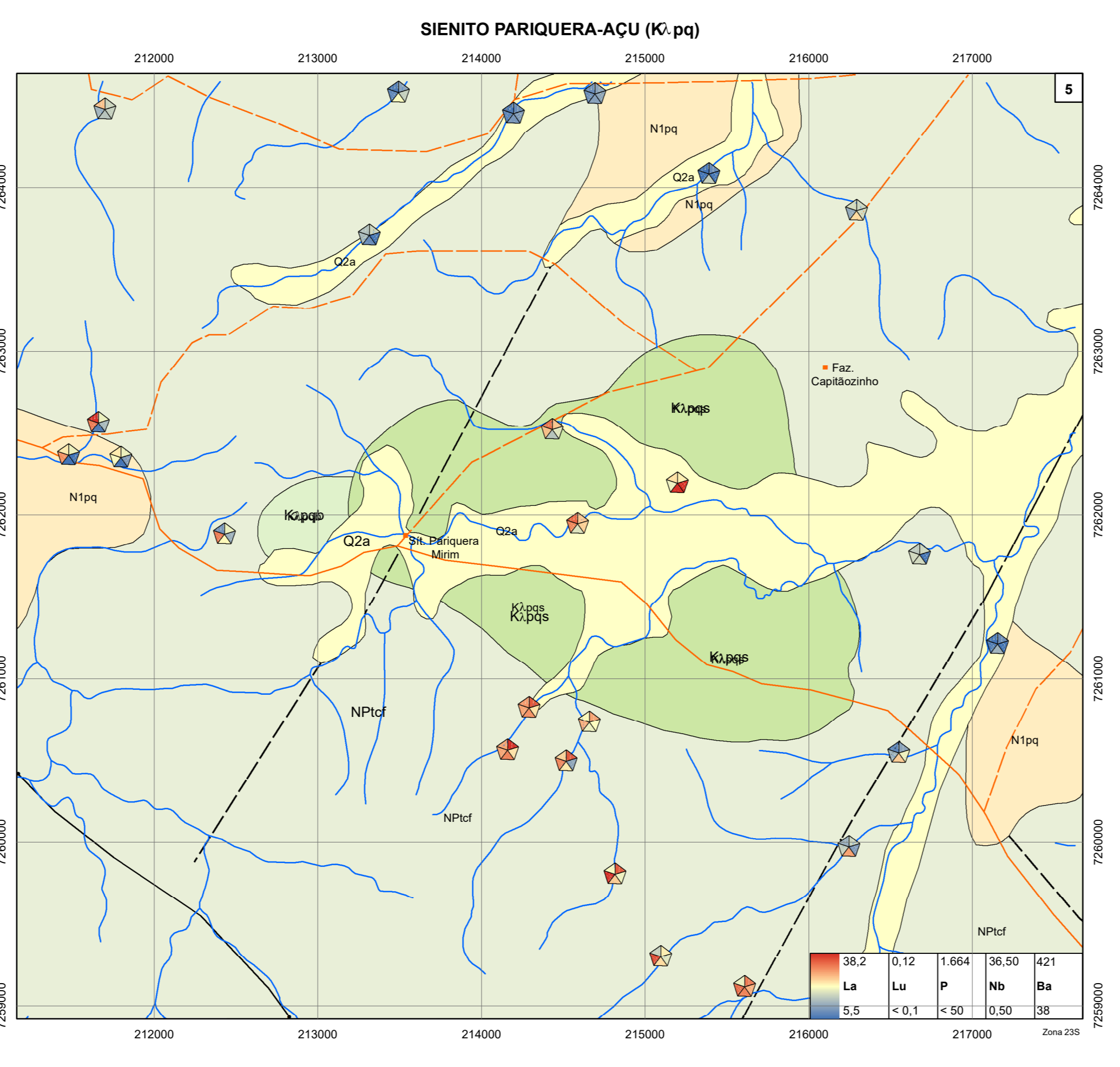
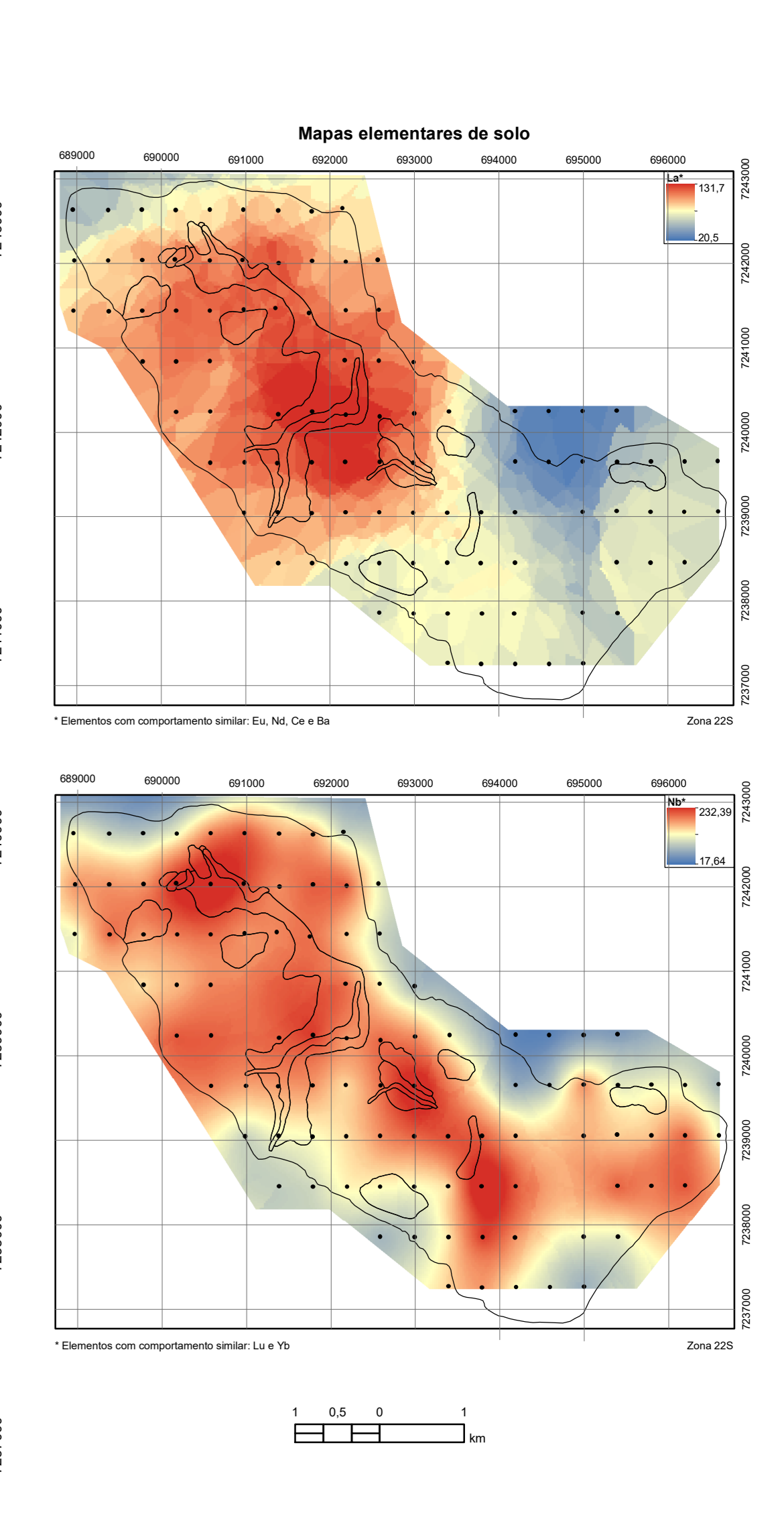
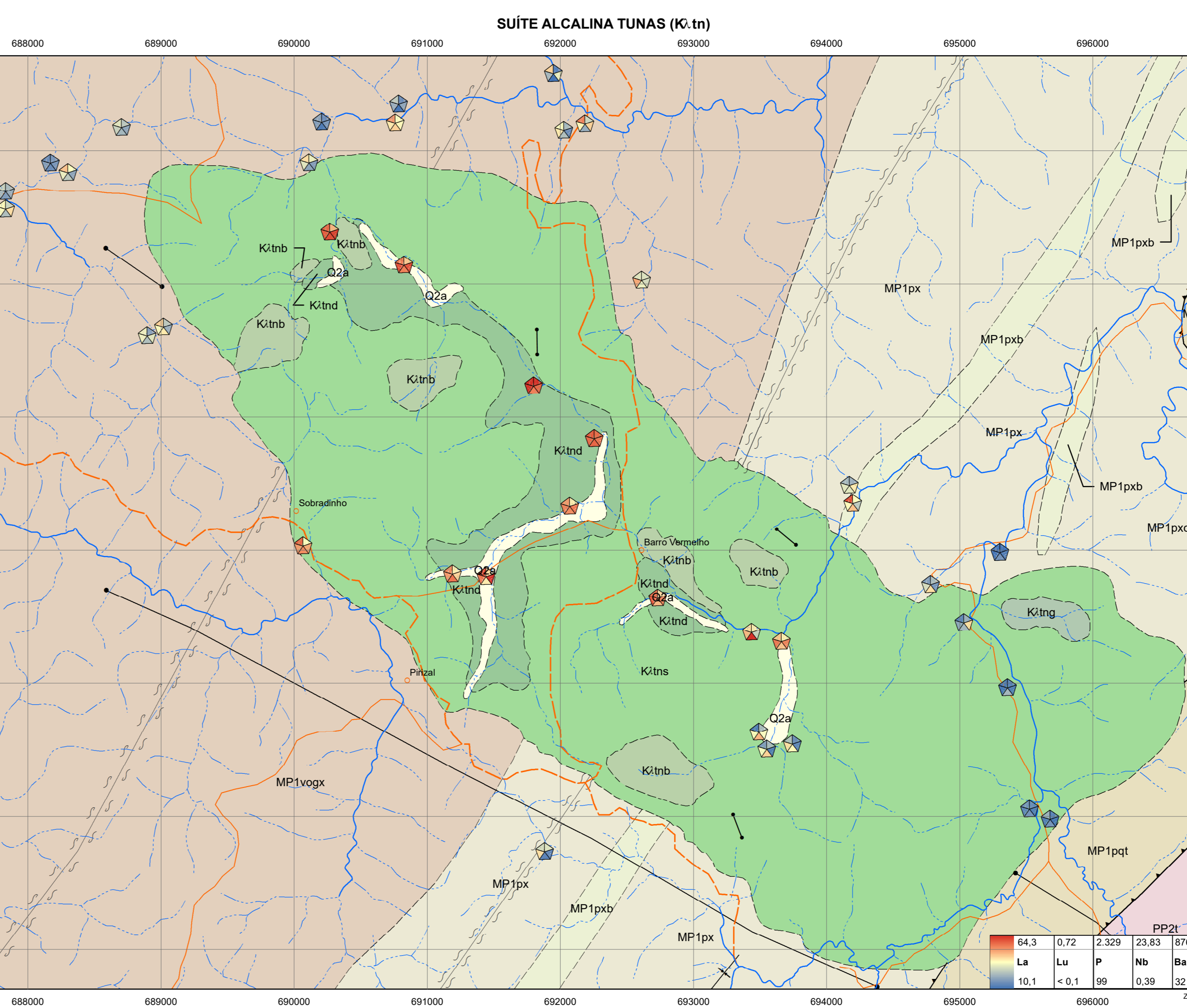
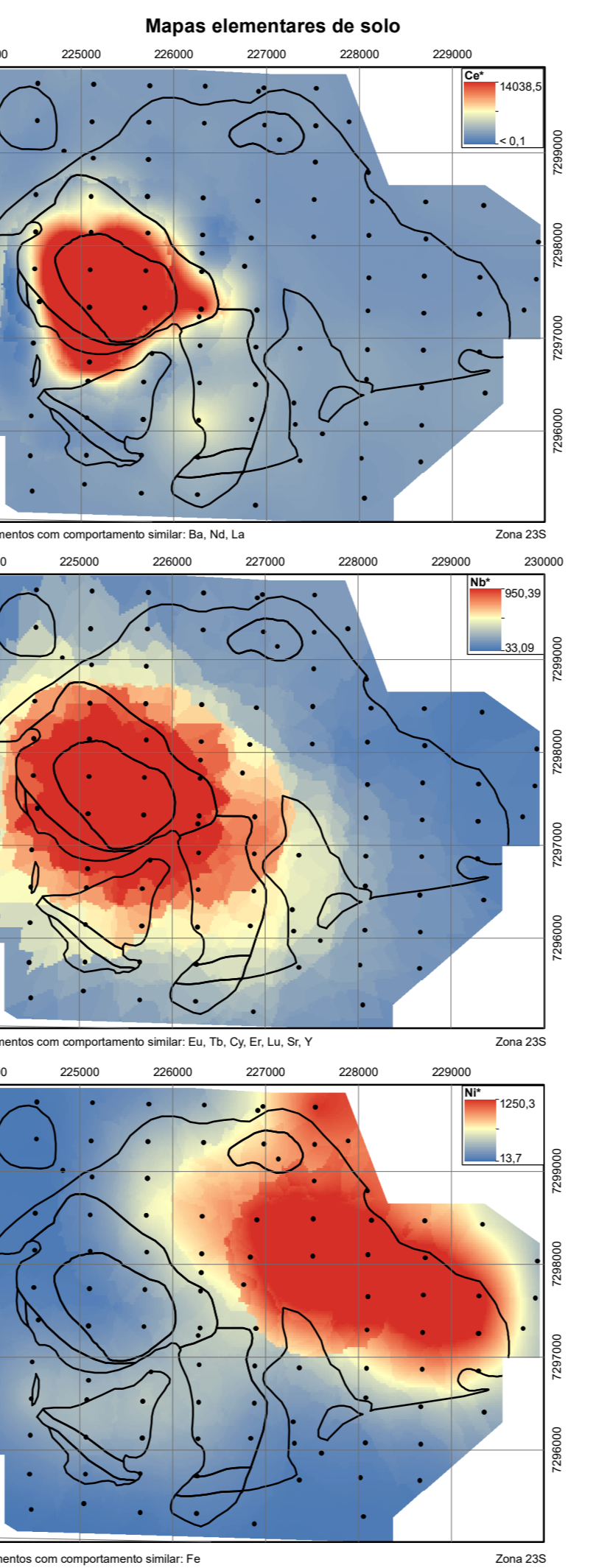
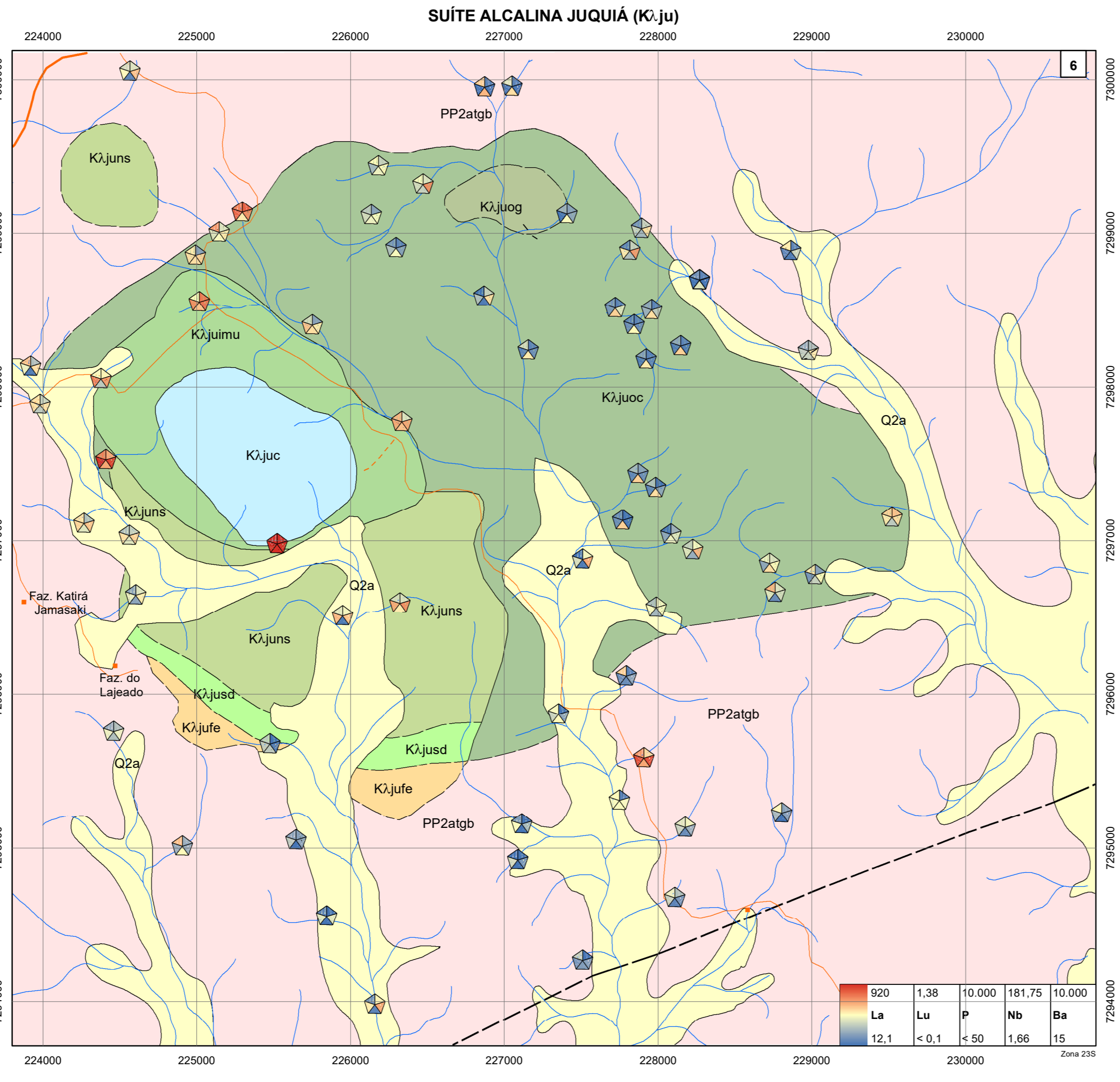
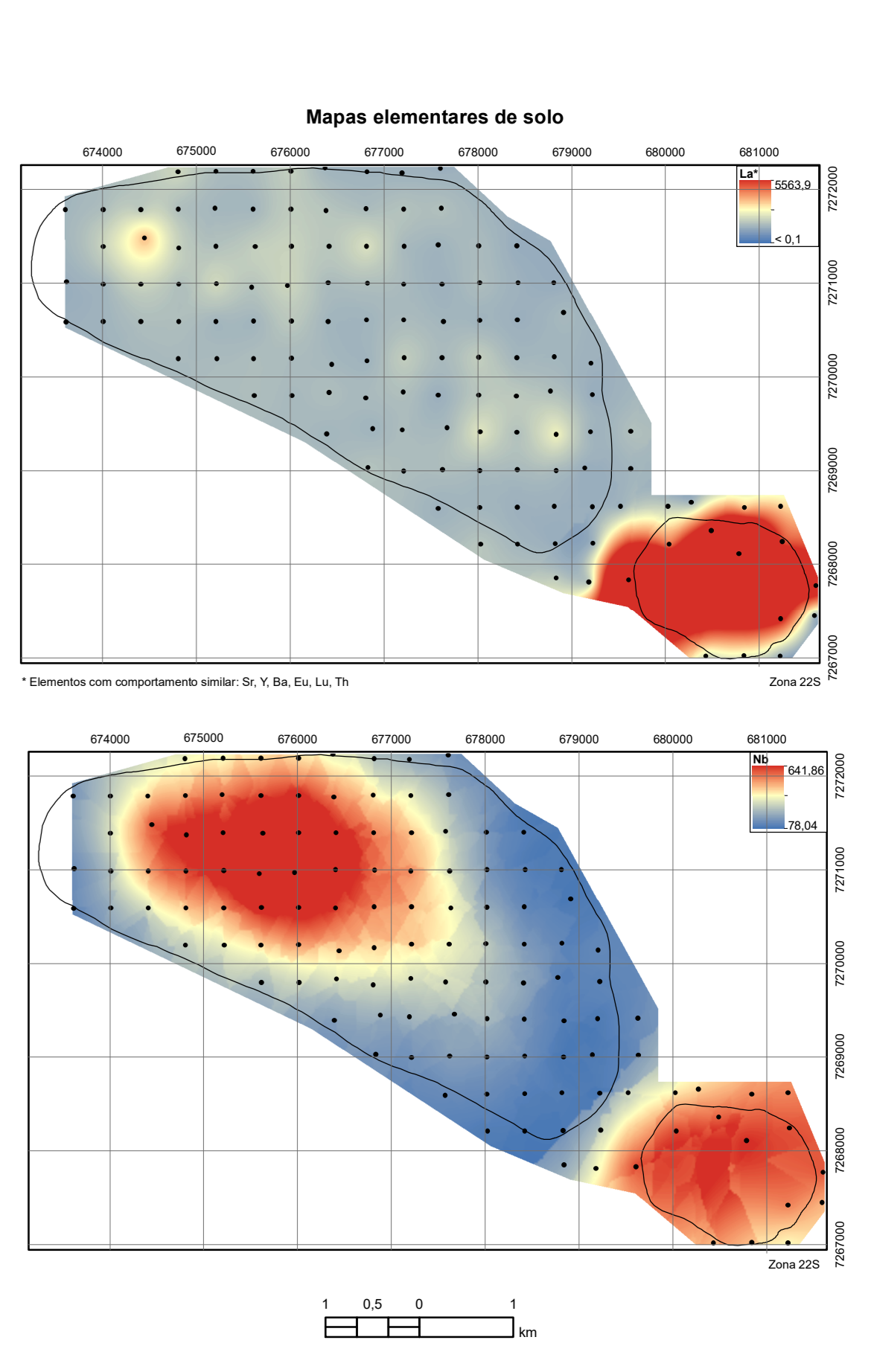
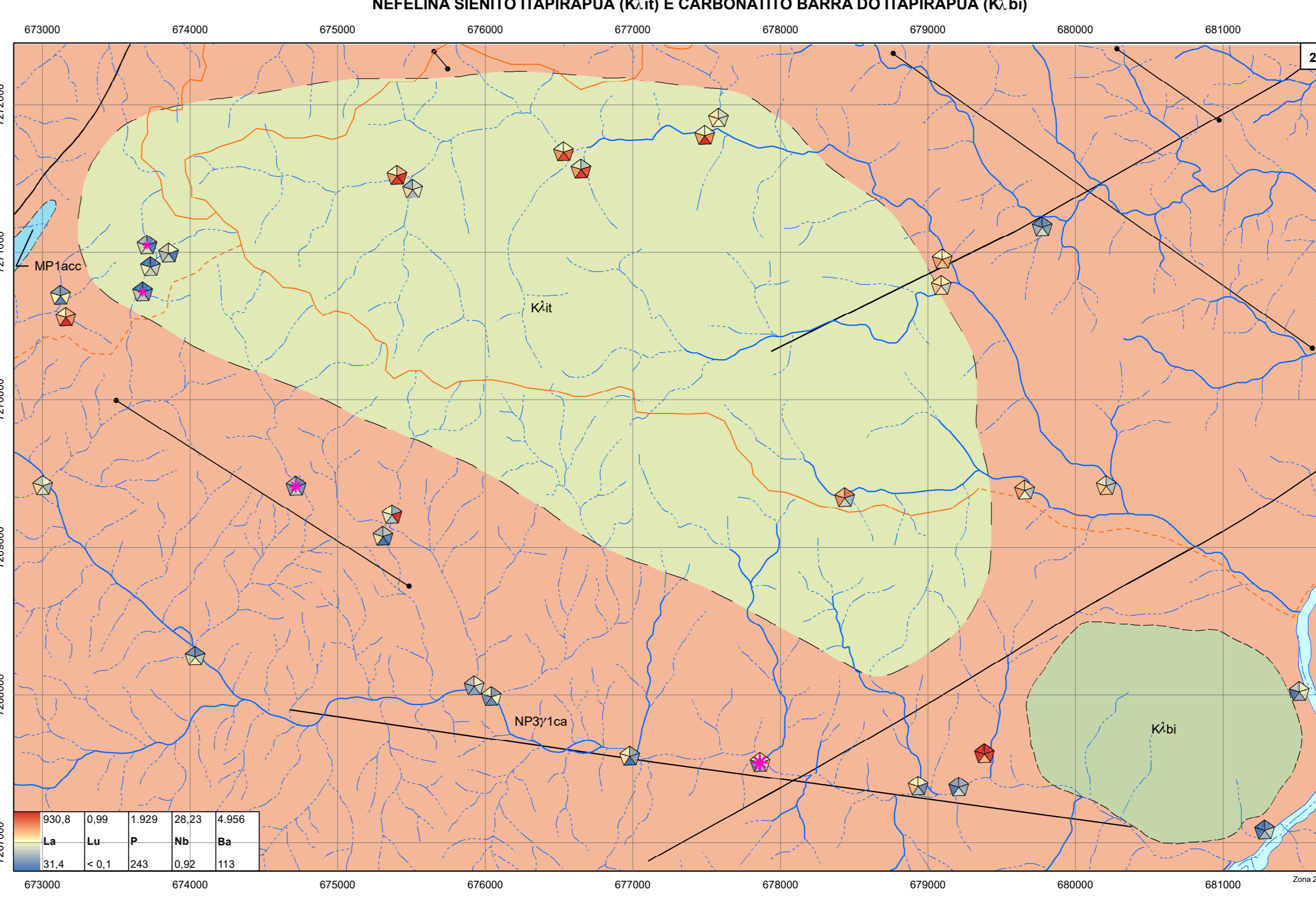
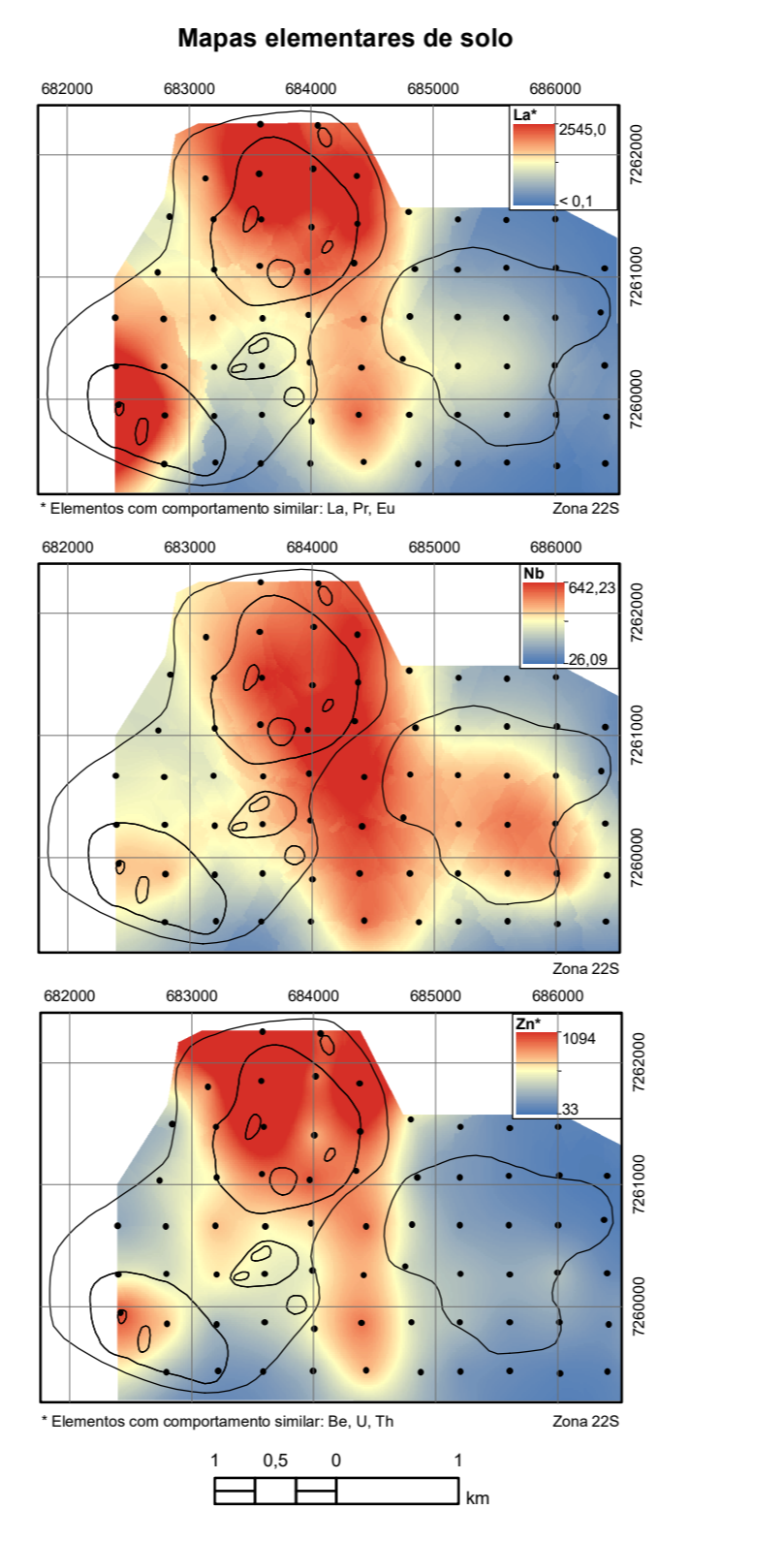
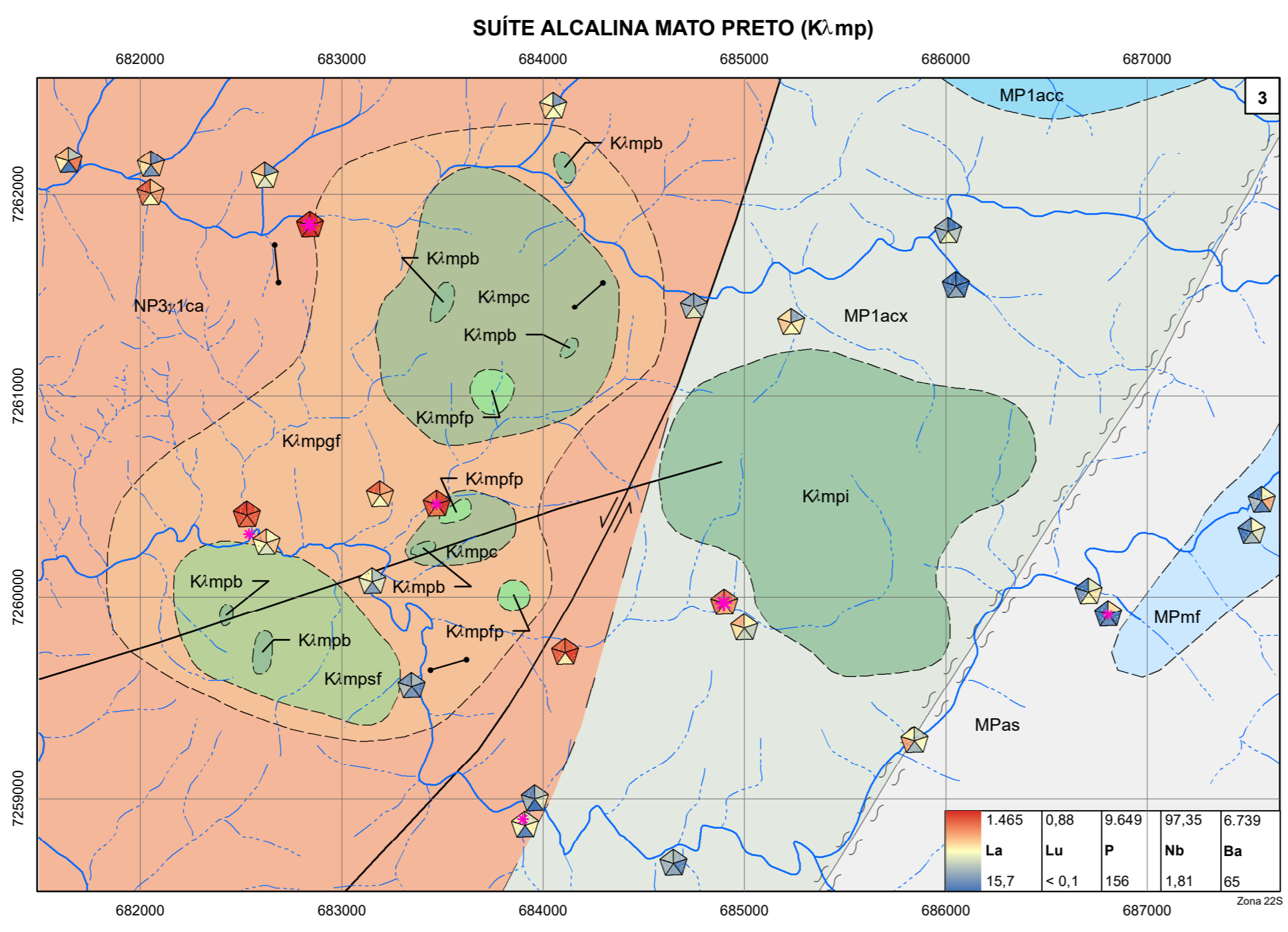
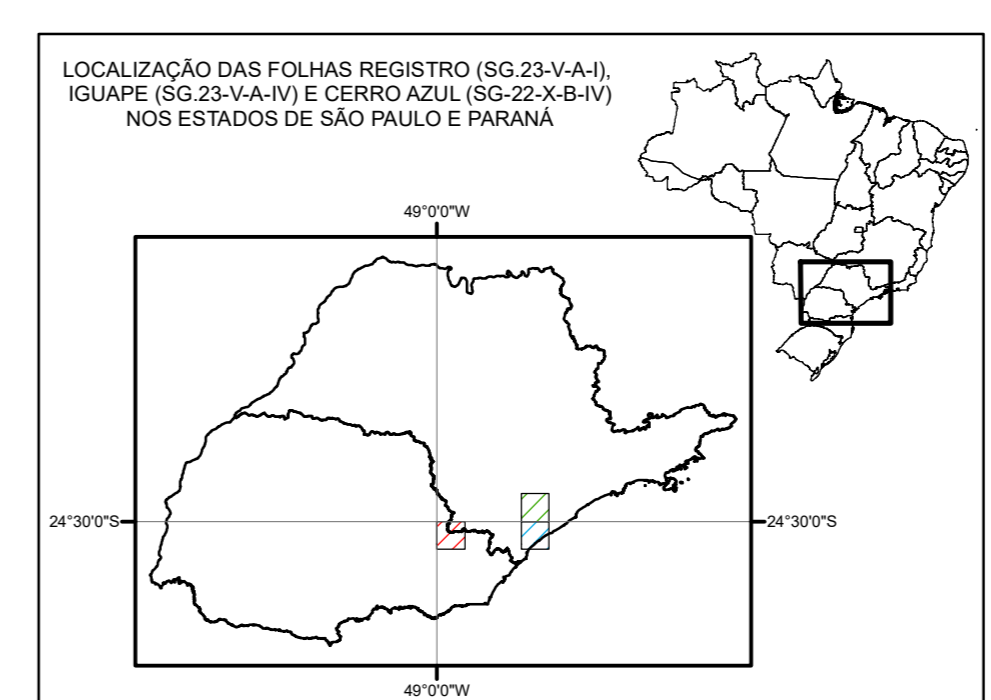
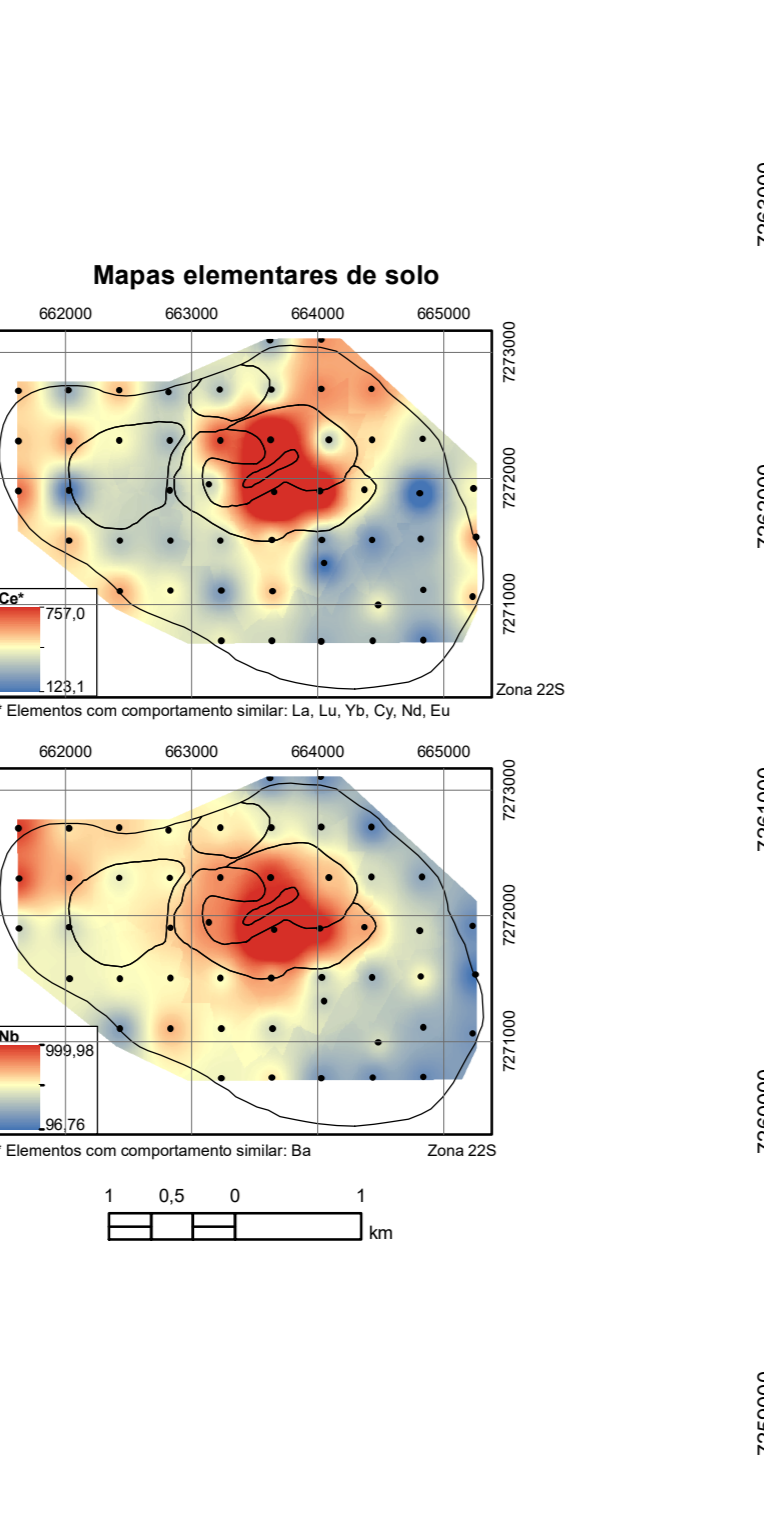
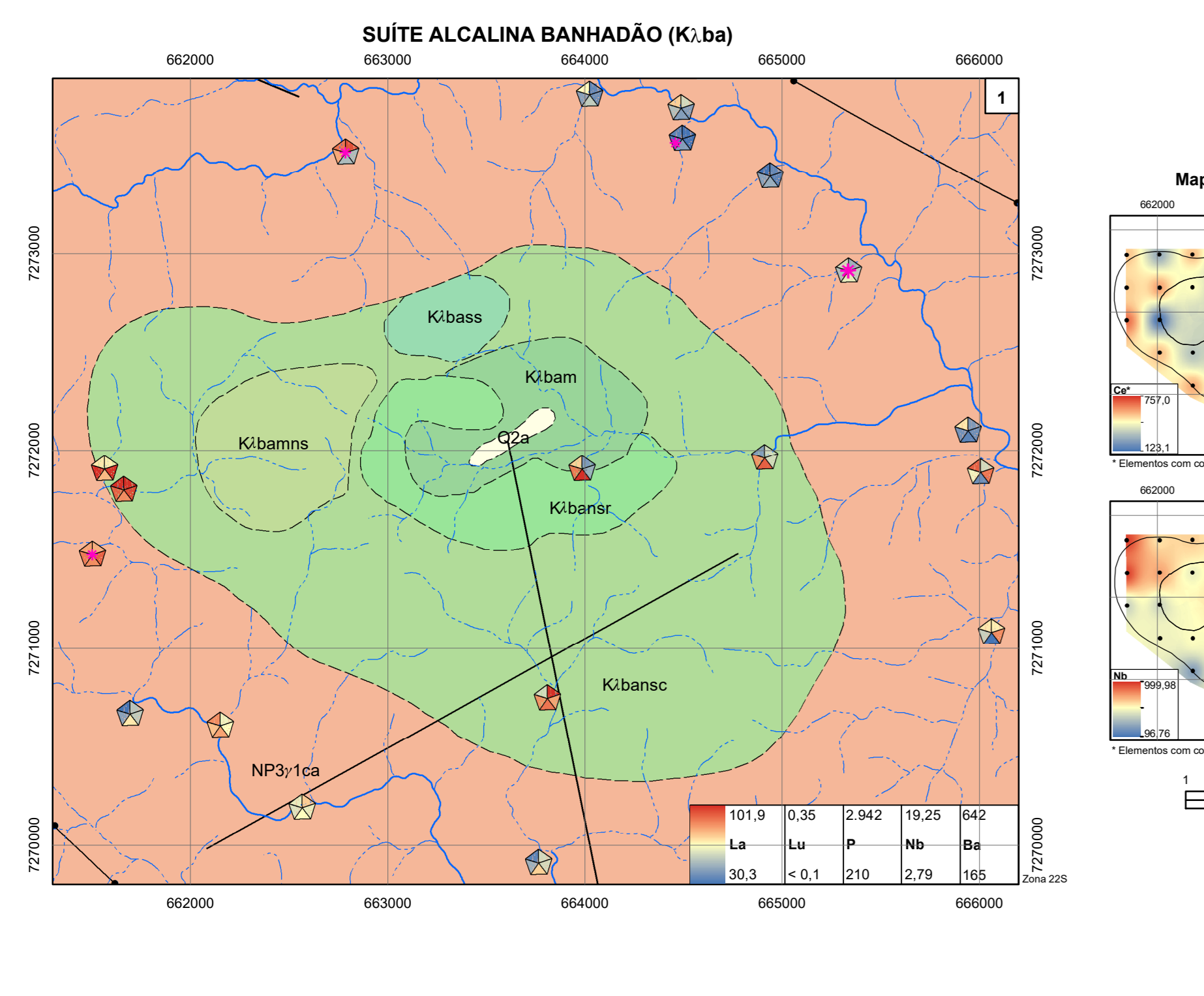


- Litologia: Descrição de unidades litológicas como Depósitos aluvionares, Formação Serra Geral, etc.
Estrutural: Símbolos para zonas de cisalhamento e falhas.
UNIDADES LITOESTRATIGRÁFICAS: Lista de unidades geológicas com suas descrições e idades.
CONVENÇÕES GEOQUÍMICAS: Símbolos para amostras de solo e sedimento.
CONVENÇÕES CARTOGRÁFICAS: Símbolos para feições geográficas como estradas e áreas urbanas.



- CONVENÇÕES GEOQUÍMICAS: Símbolos para amostras de solo e sedimento.
CONVENÇÕES CARTOGRÁFICAS: Símbolos para feições geográficas como estradas e áreas urbanas.



ARTICULAÇÃO DAS FOLHAS table with columns for sheet numbers and coordinates.

MAPAS GEOQUÍMICOS DOS CORPOS ALCALINOS ESCALA 1:25.000. PROJECÇÃO UNIVERSAL TRANSVERSA DE MERCATOR. Includes scale bar and projection details.

CRÉDITO DA BASE CARTOGRÁFICA: A base planimétrica digital foi obtida da carta topográfica...
CRÉDITO DA BASE GEOGRÁFICA: O Projeto Rochas Alcalinas: Áreas de Registro, Iguaçu e Cerro Azul...
EQUIPE TÉCNICA RESPONSÁVEL: Coordenação Técnica Nacional: Geólogo Elverson Domingos Salvador...
Recursos Minerais: Mariana Brunetti, Váya Vieira de Almeida...
Levantamento Geológico: Váya Vieira de Almeida, Francisco Ferreira de Campos...
Criação Bibliográfica: Brunetti M, Almeida V, V. 2015. Rochas Alcalinas Áreas de Registro, Iguaçu e Cerro Azul. Anais IVº Mapa geológico e geocronológico dos corpos alcalinos na Serra do Cerro Azul...