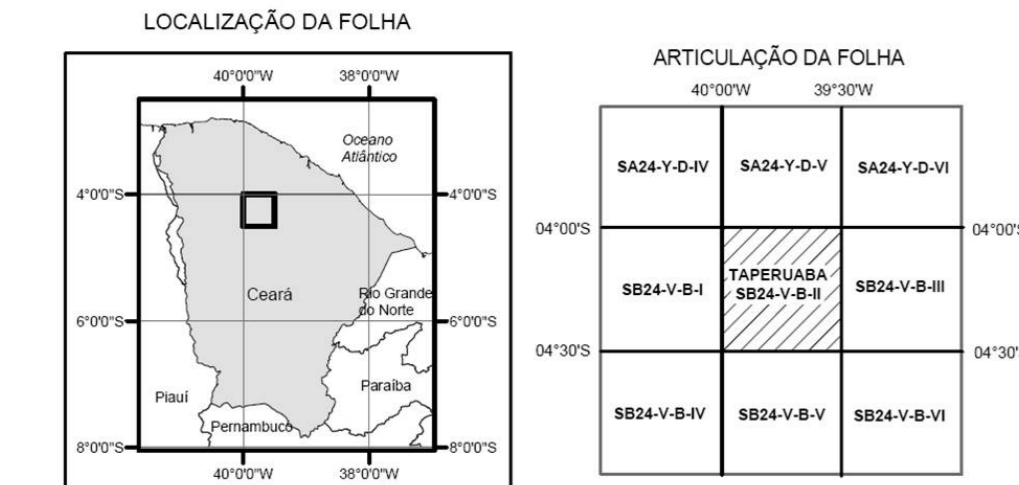
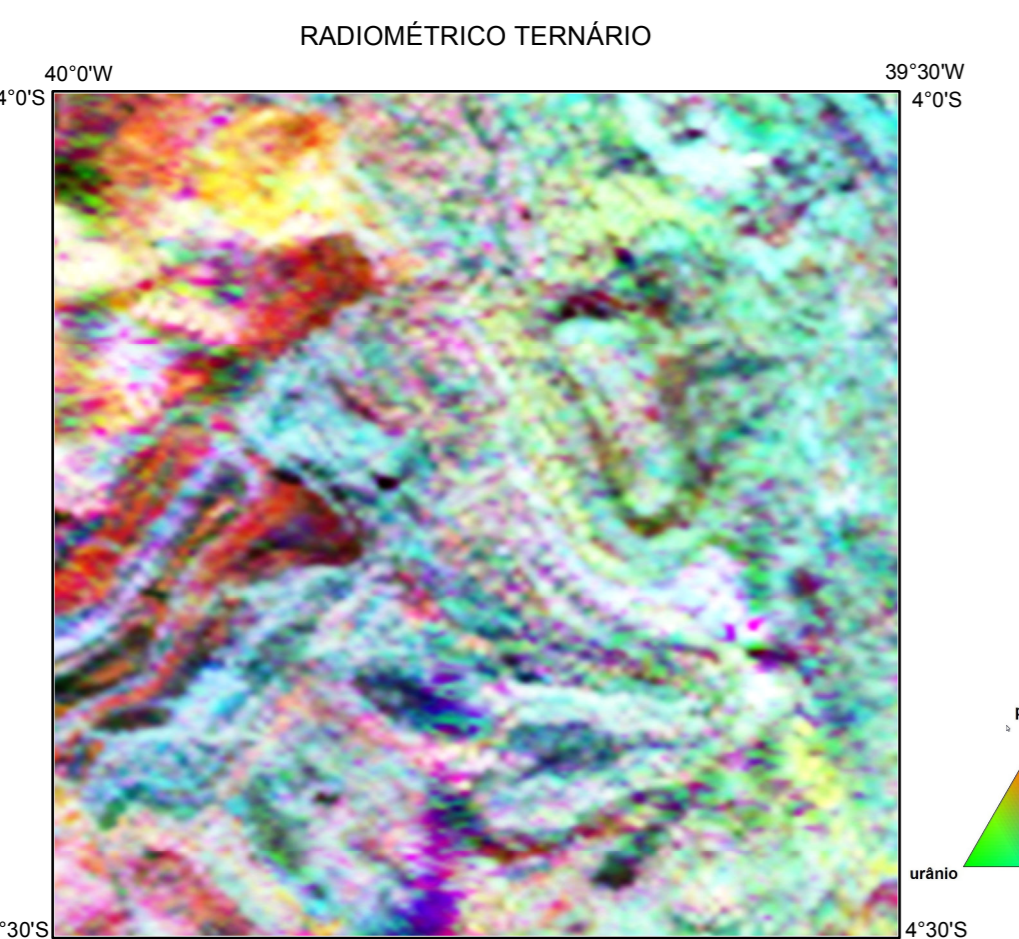
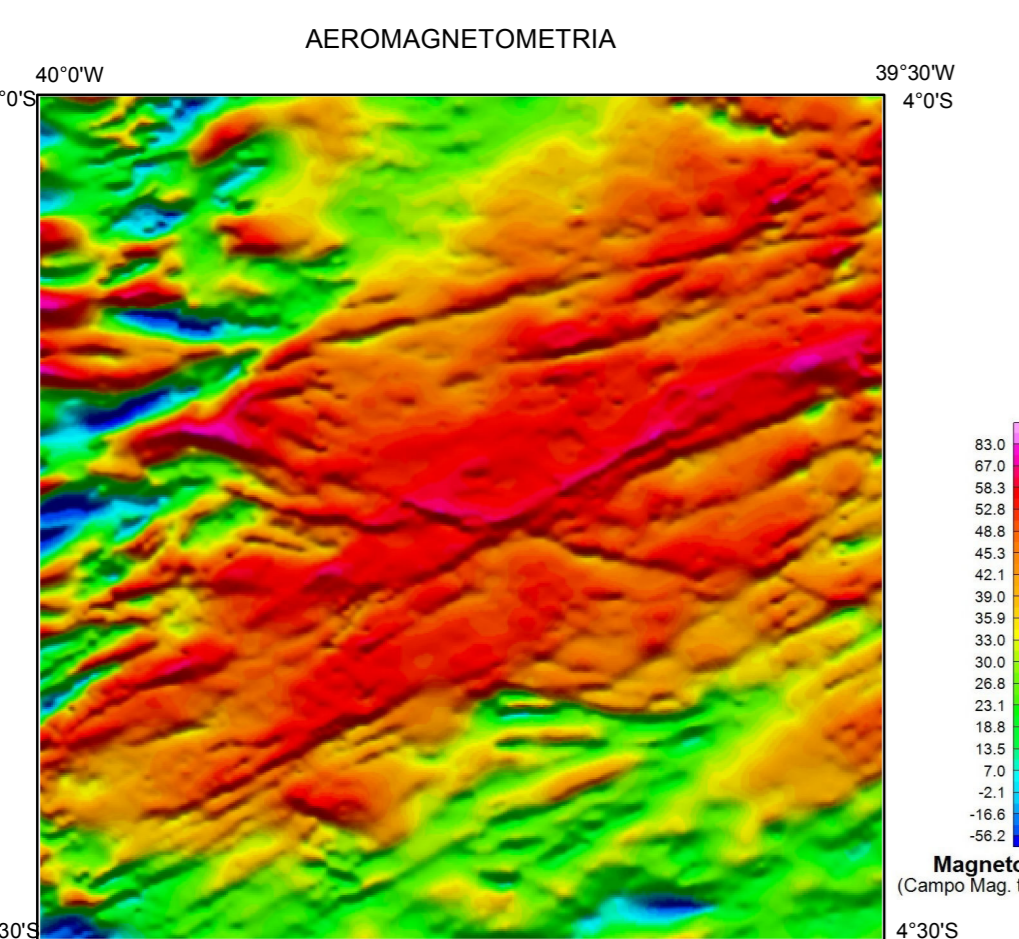
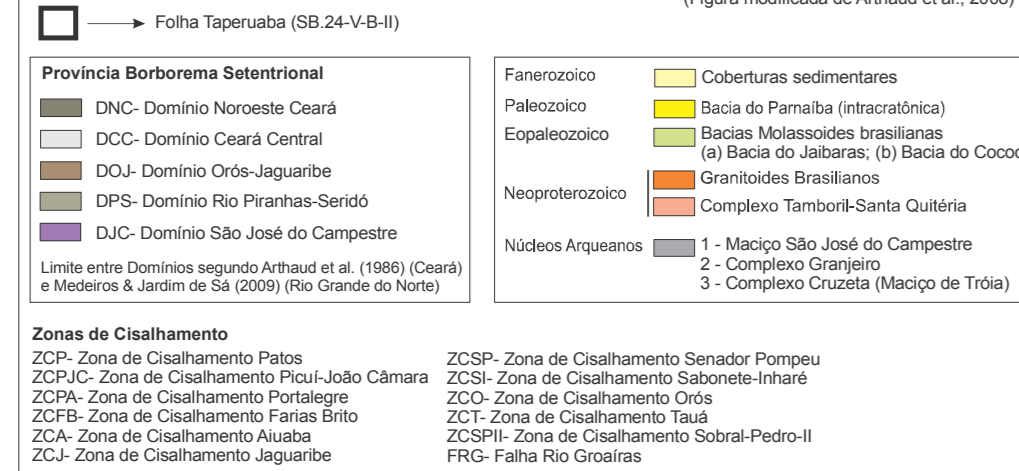
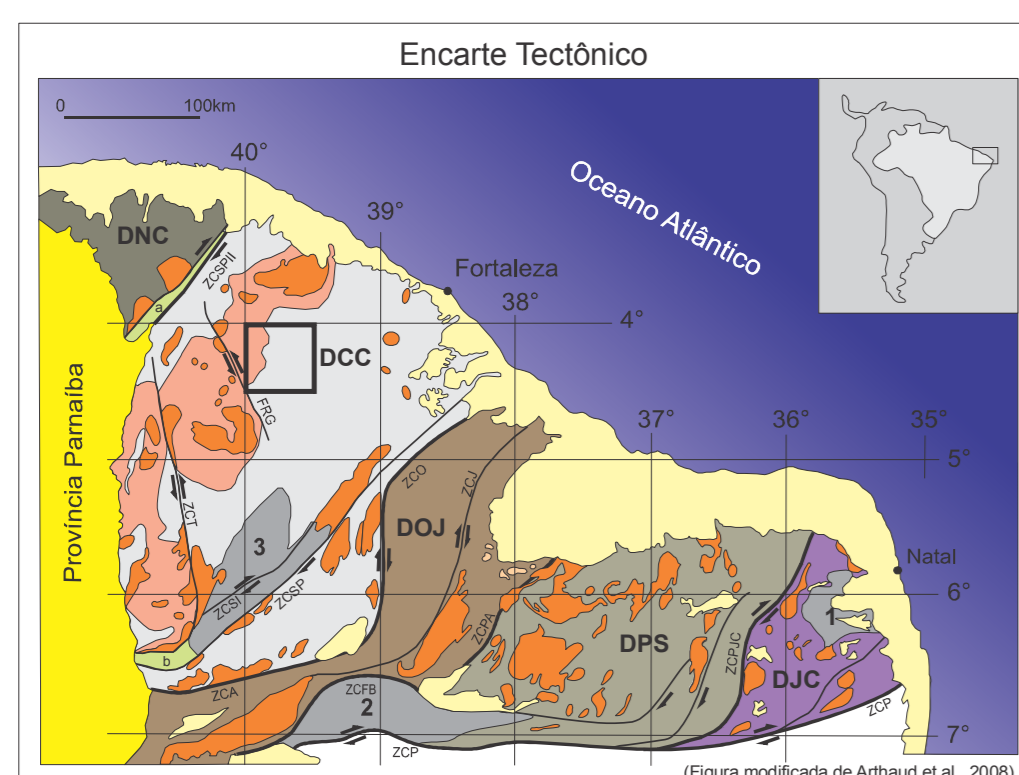
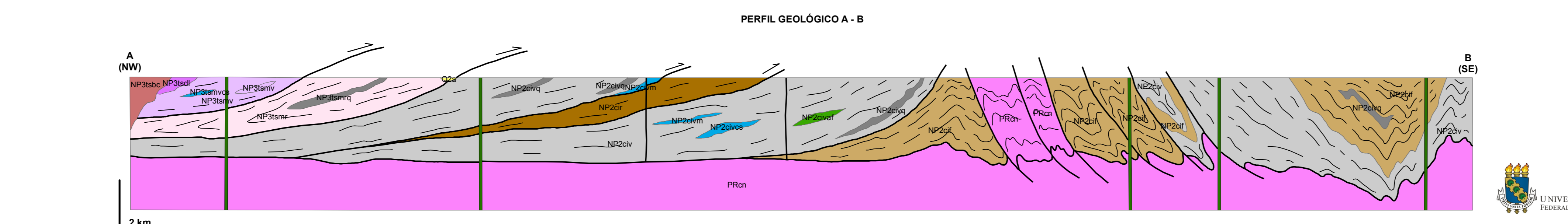
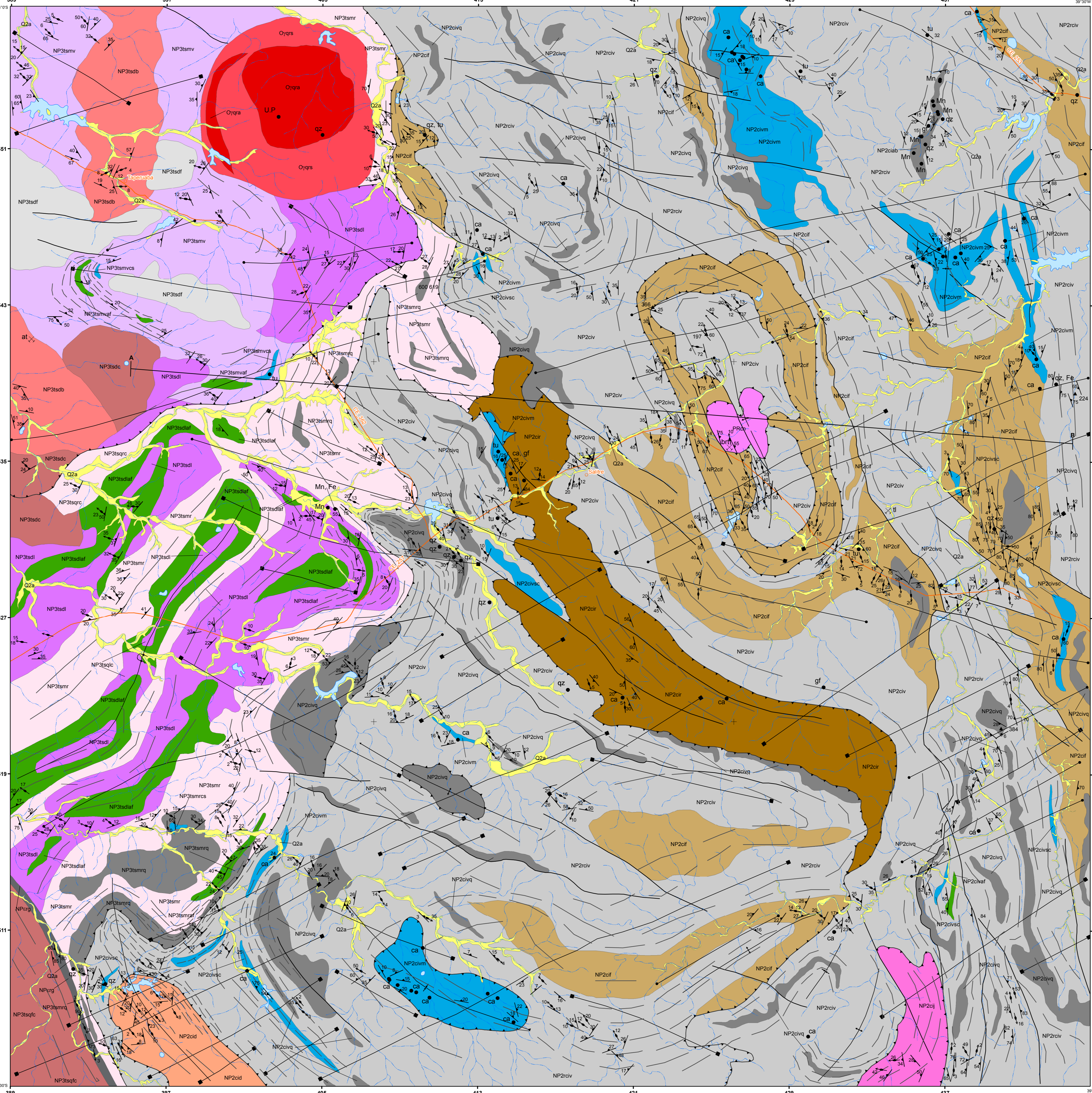


FOLHA TAPERUBA
SB.24-V-B-II

PROGRAMA GEOLOGIA DO BRASIL
CARTA GEOLÓGICA - ESCALA 1:100.000



Base Planimétrica digital obtida da carta impressa Folha Taperuba publicada em 1972 pelo IBGE, ajustada às imagens do mosaico Geocover 2000, ortorectificada e georreferenciada segundo o datum WGS84, de imagens ETM+ do LANDSAT-7, resultado de feixe das bandas 7, 4, 2 e 8, com resolução espacial de 14,25 metros. Esta base foi editada e atualizada pela Divisão de Cartografia - DICART para atender ao mapeamento temático do Serviço Geológico do Brasil - CPRM.



RELAÇÕES TECTONOESTRATIGRÁFICAS PÓS-ORDOVICIANAS

ERA	PERÍODO	IDADE (Ma)	DEPÓSITOS CENOZOICOS	MAGMÁTICOS
QUATERNÁRIO	QUATERNÁRIO	2,59	Depósitos aluvionares	
	NEOGENO	23,3		
	PALEOGENO	66		
MESOZOICO CENOZOICO	CRETÁCEO	146		Rio Ceará-Mirim
				K115

**PROVÍNCIA BORBOREMA
SUB-PROVÍNCIA SETENTRIONAL
DOMÍNIO CEARÁ CENTRAL**

ERA	PERÍODO	IDADE (Ma)	SUITE INTRUSIVA ANELAR QUINTAS
MESOZOICO CENOZOICO	ORDOVICIANO (O)	435	Quintas - Riocho do Algodão
	CAMBRIANO (C)	541	Quintas-Riacho Salgadinho

COMPLEXO TAMBOIRI-SANTA QUITERIA

ERA	PERÍODO	IDADE (Ma)	UNIDADES
MESOZOICO CENOZOICO	EDMUNDIANO (NP3)	635	Diáclases, Lagoa Calçara, Fazenda Bateque, Fazenda Santa do Feijão, Verentes, Riacho Caruós
	CROGÊNIANO	850	Complexo Ceará
MESOZOICO CENOZOICO	TONIANO	1000	Verentes, Jazú, Rafal, Fazendas
	ESTATERIANO	1600	Fazendas
MESOZOICO CENOZOICO	ORDOVICIANO	2060	Complexo Canané
	RIACIANO	2300	PRcn

UNIDADES ESTRATIGRÁFICAS

UNIDADE	Descrição	Complexo	Descrição	
Qza	Depósitos aluvionares: argilas, areias (argilosas), quartzitos e quartzo-feldspáticos e calcários.	MESOZOICO (K)	NP3smr Riacho dos Caruós: Migmatitos, gnaisses bandados a biotita e muscovita, aluminosos, geralmente ricos em silimanita.	
K115	Dique de basalto.		NP3smv Riacho dos Caruós, arfólitico: Corpos lenticulares de arfólitico e arfólitico gnaisses.	
SUITE INTRUSIVA ANELAR DAS QUINTAS				
O	Riacho do Algodão: arfólitico biotita quartzo monozonário-quartzo monozonário; diórtos subordinados, por vezes porfíricos a sericitos, óxido a cinza-escura, rios em enclaves máficos microgranulares.	PALEOZOICO (K)	NP3smq Riacho dos Caruós, quartzito: Corpos lenticulares de quartzitos a muscovita, às vezes com silimanita.	
O	Riacho Salgadinho: biotita monozonária e sienogranitos, subordinadamente granodioritos, rêsos e porfíricos.	COMPLEXO CEARÁ	NP2cv Verentes: Gnaisses migmatíticos, migmatitos bandados, xistos feldspáticos e xistos a muscovita, biotita, granada, silimanita, mármores, calcários.	
COMPLEXO RIO GROAIARAS				
NP3sc	Milonitos, filonitos e brechas.	NP2cv	Verentes, calcossilicatos: Corpos lenticulares de rochas calcossilicatas.	
COMPLEXO TAMBOIRI-SANTA QUITERIA				
Unidade Diáclases				
NP3scf	Serra do Feijão: Leucodiatexito foliados a granoblásticos enriquecidos em potássio, urânio e rádio.	NP2cv	Verentes, mármores: Corpos lenticulares de mármores e rochas metacarbonatas.	
NP3sb	Fazenda Bateque: Biotita diáclases, Leucodiatexitos enriquecidos em potássio e urânio.	NP2cv	Verentes, quartzito: Corpos lenticulares de quartzitos a muscovita, às vezes com silimanita.	
NP3sd	Fazenda Campinas: Biotita diáclases, enriquecidos em potássio e urânio.	NP2cv	Jazú: Gnaisses e Migmatitos a biotita, muscovita, silimanita, granada, calcário, calcóclito e silimanita.	
NP3scd	Fazenda Campinas: Biotita diáclases, enriquecidos em potássio e urânio.	NP2cv	Rafal: Xistos e Xistos feldspáticos a muscovita, biotita, granada, calcário e silimanita.	
NP3scd	Lagoa Calçara: Homblenda Biotita Migmatitos bandados.	NP2cv	Fazenda Papel: Xistos e xistos feldspáticos a muscovita, biotita, granada e silimanita.	
NP3scd	Lagoa Calçara: arfólitico: Arfólitico, diopsídio arfólitico e arfólitico gnaisses.	NP2cv	Fazenda Destro: Gnaisses migmatíticos bandados e migmatitos bandados a biotita. Incluem porções subordinadas de arfóliticos, quartzitos e rochas calcossilicatas.	
Unidade Metaxistos				
NP3smv	Verentes: Migmatitos bandados a biotita e homblenda, diáclases, quartzitos, calcó-silicatos, arfóliticos.	PROTEROZOICO (PR)	NP2cv	Fazenda Água Boa: Gnaisses manganês-ferros, subordinadamente, gonólitos.
NP3smv	Verentes, arfólitico: Corpos lenticulares de arfólitico e arfólitico-gnaisses.	COMPLEXO CANANÉ		
NP3smv	Verentes, calcossilicatos: Corpos lenticulares de rochas calcossilicatas.	PRcn	Migmatitos e gnaisses bandados a biotita, raramente com algum arfólitico. Inclui porções diáclases a biotita mais jovens e discordâncias.	

CONVENÇÕES GEOLÓGICAS

—	Contato geológico	—	Linhas de estiramento com mergulho médio
—	Antiforme	—	Foliação com mergulho médio
—	Eixo de sinforme	—	Dique (interpretação aeromagnetométrica)
—	Eixo de sinforme invertido	—	Dique básico
—	Eixo maior de braqui-antiforme	▲	Geocronologia
—	Falha de cavalgamento	○	Recursos Minerais
—	Falha eou fratura	○	jazida
—	Zona de cisalhamento transcorrente sinistral	○	garrimpo e pedreira (grafite)
—	Lineamento estrutural	●	Ocorrência
		Obs: a localização exata da mina é o centro do símbolo.	
		ca (calcário), lu (turmalina),	
		qt (quartzo), gf (grafita), f (fósforo),	
		Mn (manganês), Fe (ferro), Ni (níquel),	
		U (urânio), P (fósforo).	

CONVENÇÕES CARTOGRÁFICAS

○	Localidade
—	Rodovia pavimentada
—	Curso de água intermitente
—	Corpos d'água

AUTOR
Dr. Neivaldo Araújo de Castro

SISTEMA DE INFORMAÇÕES GEOGRÁFICAS
Dra. Liliana Sayuri Oshiki

COLABORADORES
Levi Simões
Cristian Dickson
Tatiana Gesteira Cavallho
João Paulo Araújo Pombreira

REVISÃO FINAL
Antonio Maurício Vasconcelos (CPRM-REFO) - Geologia
Guilherme Marques e Souza (CPRM-REFO) - Cartografia Digital & SIG

CARTA GEOLÓGICA
ESCALA 1:100.000

PROJEÇÃO UNIVERSAL TRANSVERSA DE MERCATOR
Origem da quadriculagem UTM: equador e Meridiano Central 39 graus, acrescidas as constantes: 10.000.000 e 500.000, respectivamente.
Datum horizontal: WGS84
Declinação magnética do centro da folha: 21 graus e 29 minutos