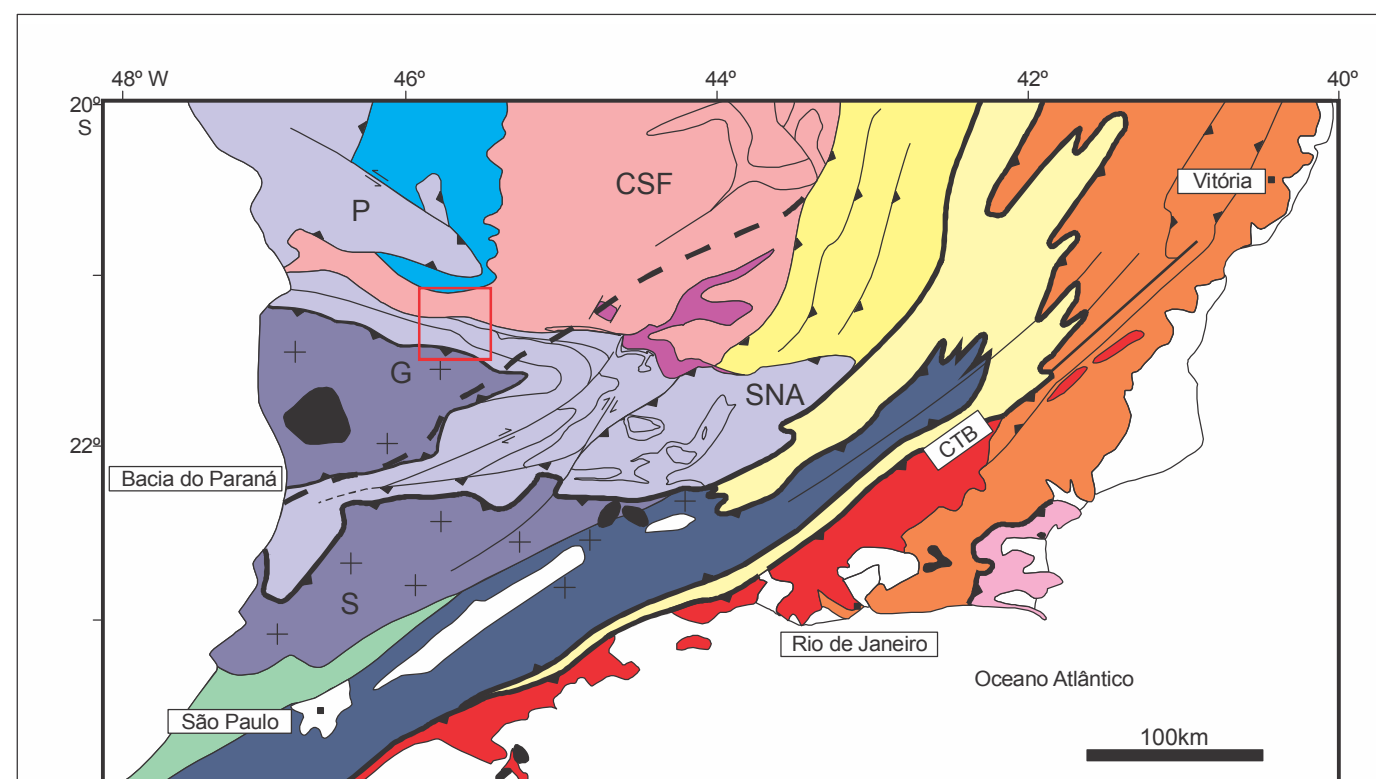
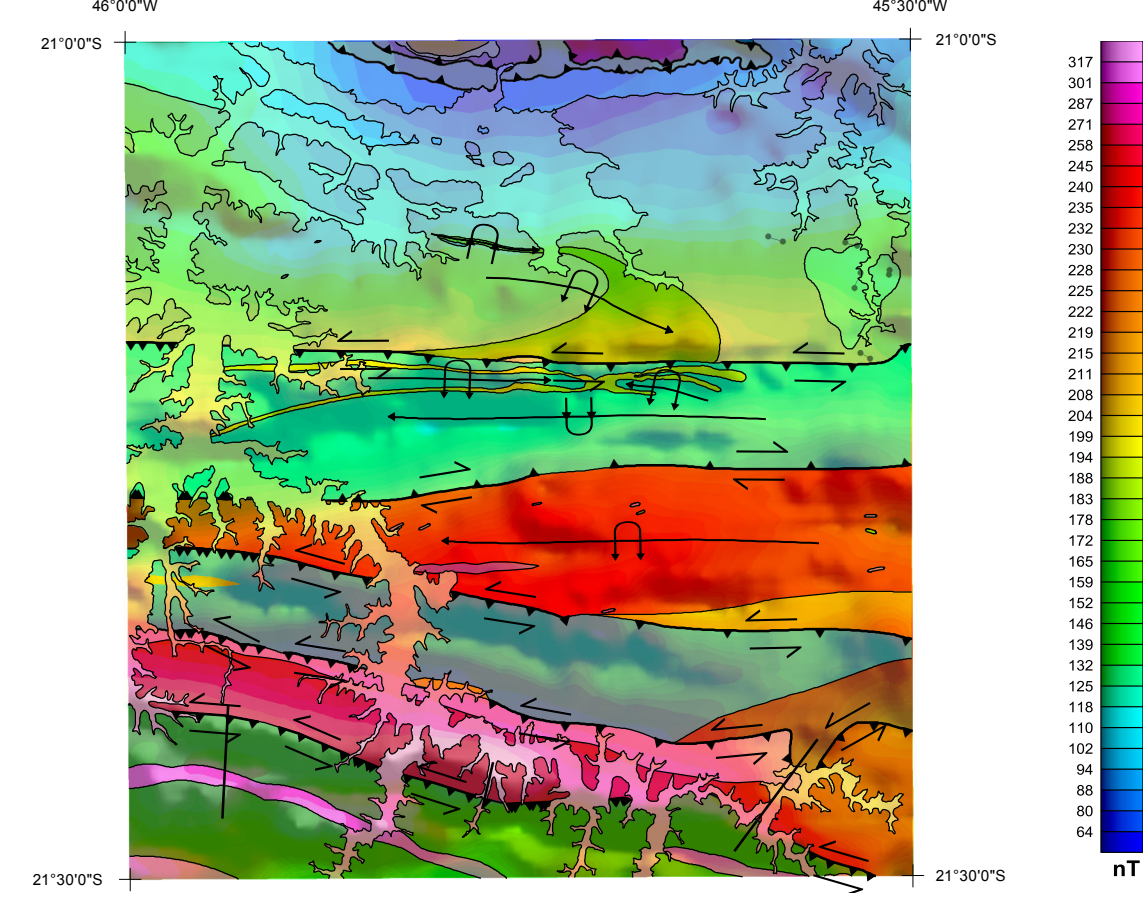


ENCARTE TECTÔNICO



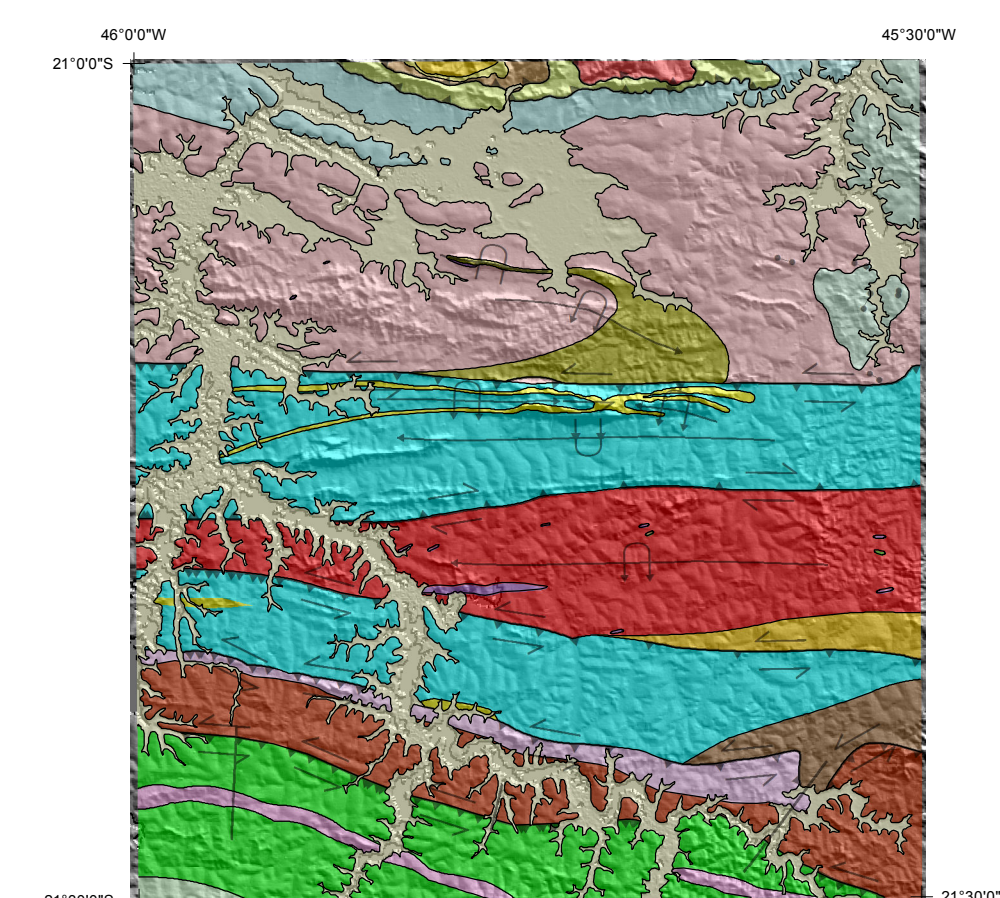
Mapa tectônico da Faixa Brasília meridional e Faixa Ribeira central: 1- bacias sedimentares fanerozoicas; 2- Mácios Alcalinos Cretáceo-Terciário; 3- embasamento e 4- cobertura sedimentar do Craton do São Francisco (CSF); 5- sucessões metasedimentares em domínio autóctone. Faixa Brasília: 6- Nappe Socorro (S) - Guaxupé (G) e 7- Sistema de nappes Passos (P) - Andrelândia (SNA); terrenos: 8- Embú-Paraliba do Sul e 9- Apiaí. Faixa Ribeira: 10- domínio externo e 11- Domínio Juiz de Fora do Terreno Ocidental. Terreno Oriental: 12- Arco Rio Negro; 13- sucessões metasedimentares Neoproterozoicas; 14- Terreno Cabo Frio. Modificado de Trouw *et al.* 2011.

MAPA MAGNETÔMETRICO



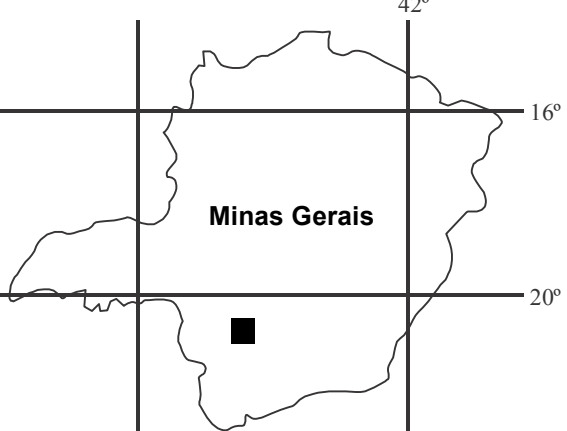
ESCALA 1:500.000

FUSÃO DO MODELO DIGITAL DO TERRENO COM A GEOLOGIA



ESCALA 1:500.000

LOCALIZAÇÃO DA FOLHA



ARTICULAÇÃO DA FOLHA

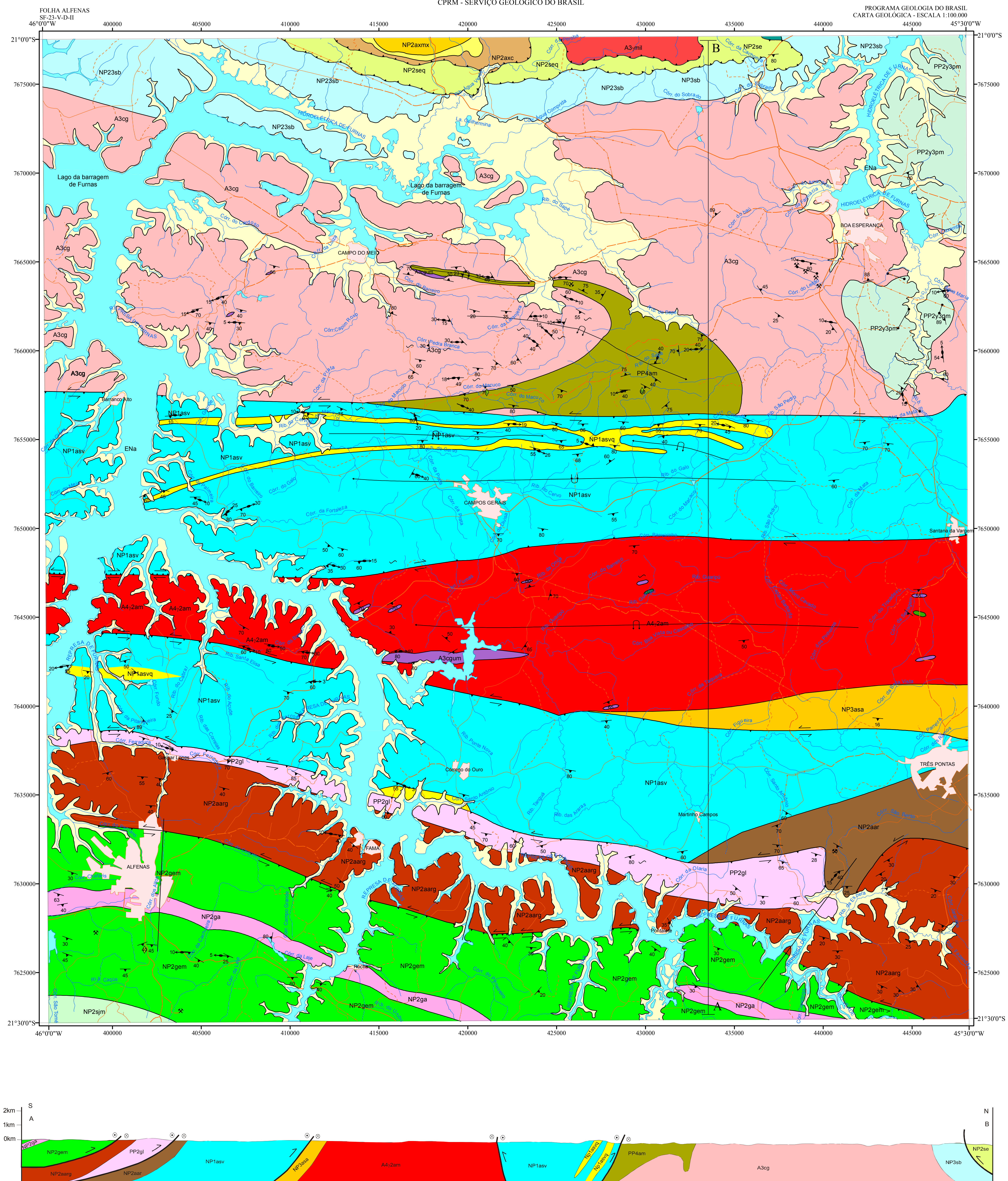


AUTORIA DO MAPA GEOLÓGICO

André Ribeiro (Responsável Técnico)
Marta Tarys Campos
Fabio Vito Paschoal
Marcos Vinícius Carvalho
Cláudio Valeriano
Débora Nascimento

CRÉDITO DE EDIÇÃO DA BASE GEOLÓGICA DIGITAL

Débora Nascimento
Marta Tarys Campos



RELAÇÕES TECTONOESTRATIGRÁFICAS

ERA	PERÍODO	IDADE (Ma)	
FANEROZOICO	EMERGIDO	2.588	Coberturas Superficiais ENs
	Quaternário		Diques de Diabásio
PRÉ-CAMBRIANO	Edoziense	145	NAPPE GUAXUPÉ NP2ga
	Chiquense	635	SISTEMA DE NAPPES ANDRELÂNDIA NP2aar
	Tupacatiense	850	NAPPE PASSOS/SISTEMA DE CAVALGAMENTOS ILICÍNIA-PIUMHI NP2axm1, NP2axm2, NP2axc
	Tupacatiense	850	CRATON DO SÃO FRANCISCO NP23sb
PRÉ-CAMBRIANO	Estromontense	1000	NP1asv, NP1asq, NP1asj
	Estromontense	1600	PP4ac, PP4am
PRÉ-CAMBRIANO	Rebense	2500	PP2gl
	Rebense	2500	PP23pm
PRÉ-CAMBRIANO	Neoproterozoico	2800	A3,mi1, A4,2am
	Neoproterozoico	2800	A3cg, A3qj, A3qjm

UNIDADES LITOESTRATIGRÁFICAS

ENs	Depósitos fluviais: cascalho, areia e lama.	NP2axc	Grupo Araxá: muscovita quartzito xisto.
Diques de diabásio		NP2aaq	Seqüência Serra da Boa Esperança: quartzitos e xistos.
NP2ga	Ortognaisse Alfenas: gnaisse granítico rosa grossa, equigranular ou com fenocristos de K-feldspato, localmente com proelônio.	PP4ac	Xisto Costas: epídoto muscovita xisto feldspático.
NP2gem	Ortognaisse Elói Mendes: gnaisse granítico/granodiorítico eventado, equigranular ou com fenocristos de feldspato, localmente com hornblenda e proelônio.	A3,mi1	Ortognaisse mionítico.
NP2jmi	Ortognaisse São João do Matão: ortognaisse granítico/granodiorítico e paragneisses cinzentas. Pignatitos e apófites graníticos. Lentes de anfibólitos.	NP23sb	Formação Samburá: metapelito e metagrauwaca.
NP3aa	Unidade Santo Antônio: plagioclásio biotita xisto com muscovita, granada, estaurolita, canita e silimanita.	PP4am	Unidade Amargosa: metagrauwaca e feldspático/gnaisse fino bandado e filito.
NP2aar	Unidade Arantina: facies anfibólito - canita granada biotita muscovita xisto, intercalações de anfibólitos. Facies granulito: canita K-feldspato gnaisse, intercalação de granulito máfico.	PP23pm	Grande Porto Mendes: granito cinza equigranular ou com fenocristos de K-feldspato.
NP1asv, NP1asq, NP1asj	Unidade São Vicente: paragneisses bandado com intercalações de quartzo, muscovita xisto, anfibólito e rochas metamárficas.	A4,2am	Grande Rio do Amparo: hornblenda ortognaisse porfiróico de composição granítica.
PP2gl	Ortognaisse Gaspar Lopes: gnaisse granítico com fenocristos de K-feldspato e granada fina disseminada.	A3cg	Ortognaisse Campos Gerais: granítico a granodiorítico.
NP2axm	Grupo Araxá: muscovita xisto e quartzito micáceo.	A3qj	Rochas metamáficas e anfibólitos.
NP2axq2	Grupo Araxá: Quartzito Furnas: quartzitos e intercalações muscovita xisto.	A3qjm	Rochas metamáficas - xistos com variadas proporções de talco, tremolita, diorta e serpenita.

CONVENÇÕES GEOLÓGICAS

Contato	Foliação
Contato inferido	Foliação mionítica
Falha de empurrão	Liniação de estriamento
Falha normal subvertical	Liniação mineral
Zona de cisalhamento transpressional dextral	Localização da seção geológica
Zona de cisalhamento transpressional sinistral	Pontos com geocronologia
Mina ativa	Mina inativa

CONVENÇÕES CARTOGRÁFICAS

Estrada pavimentada	Rede hidrográfica
Estrada não pavimentada, tráfego permanente	
Estrada não pavimentada, tráfego frequente	
Trilha	
Caminho	
Cidade	
Localidade	

MAPA GEOLÓGICO PRELIMINAR

ESCALA 1:100.000

PROJEÇÃO UNIVERSAL TRANSVERSA DE MERCATOR

Origem da quilometragem UTM: equador e Meridiano Central

coordenadas as constantes: 10 000m e 500m, respectivamente

Datum horizontal: WGS 1984

Declinação magnética do centro da folha 21° 08' 43"