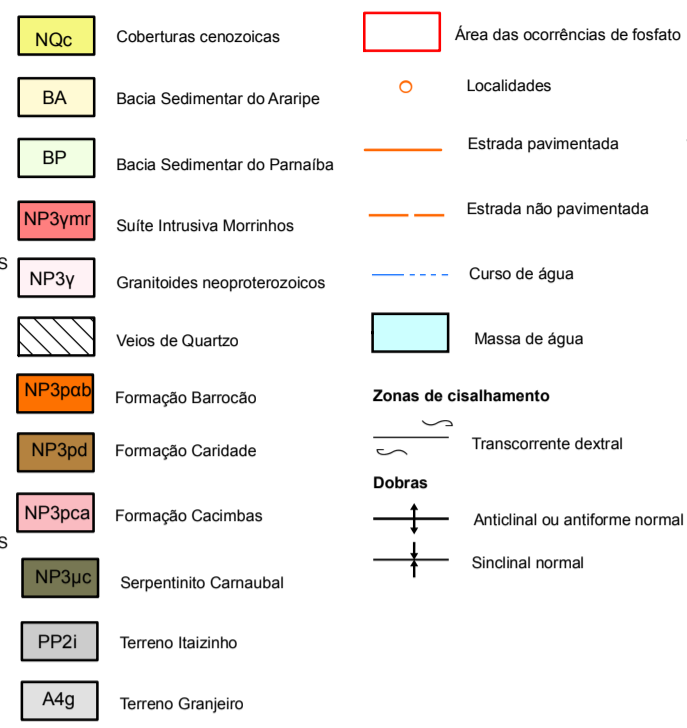
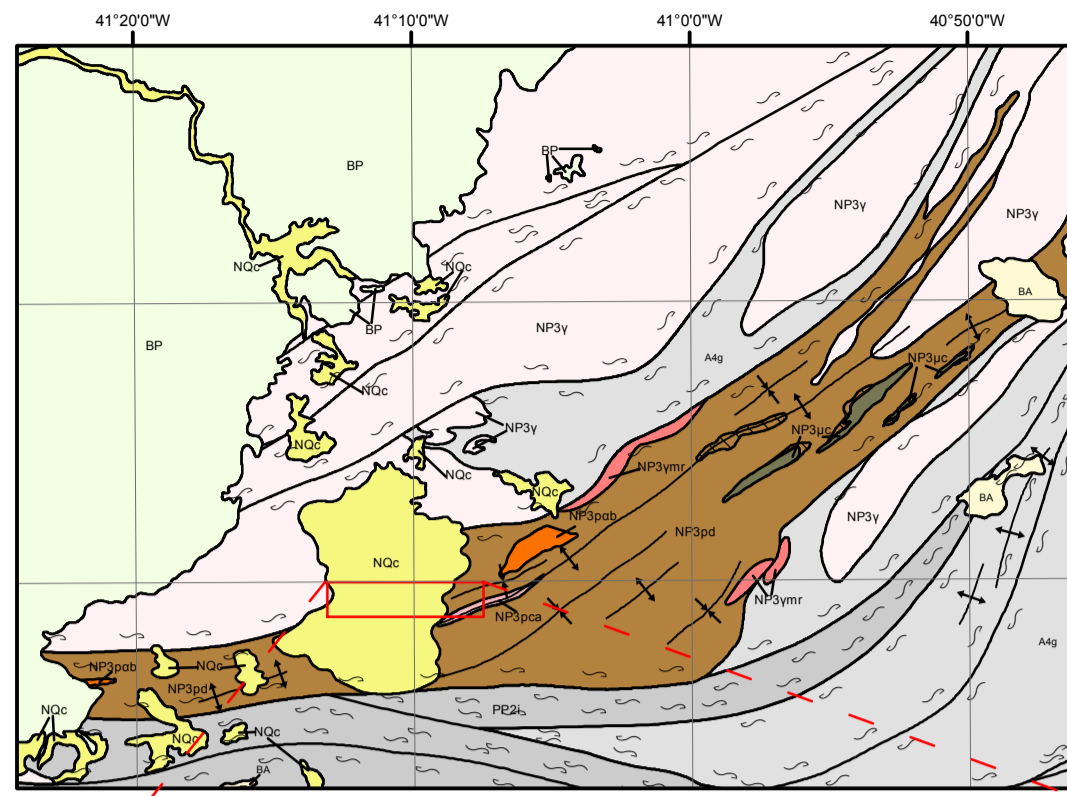
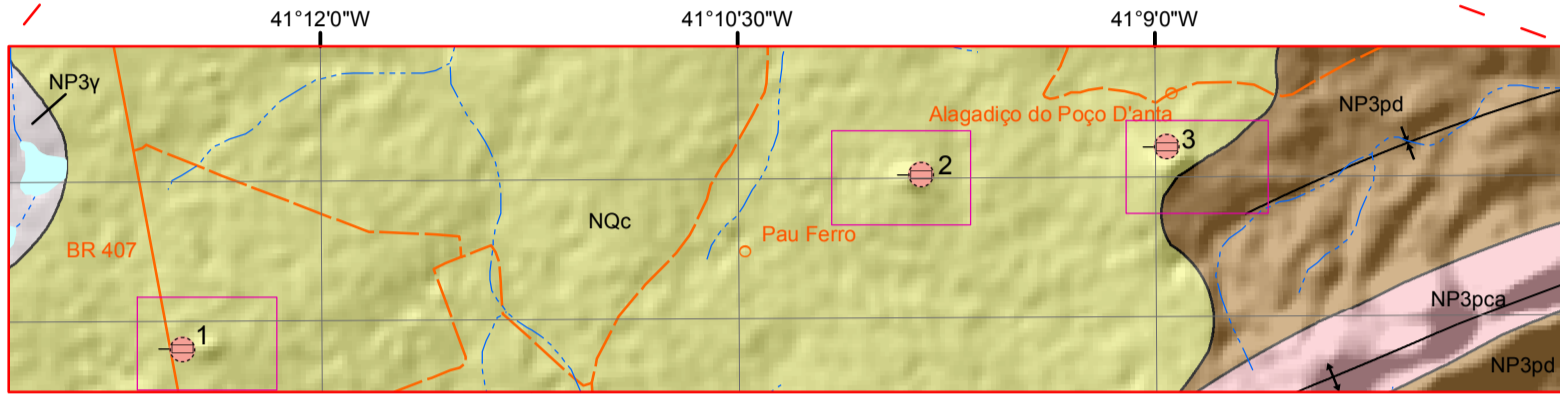


PROVÍNCIA BORBOREMA - GRUPO IPUÉIRINHA

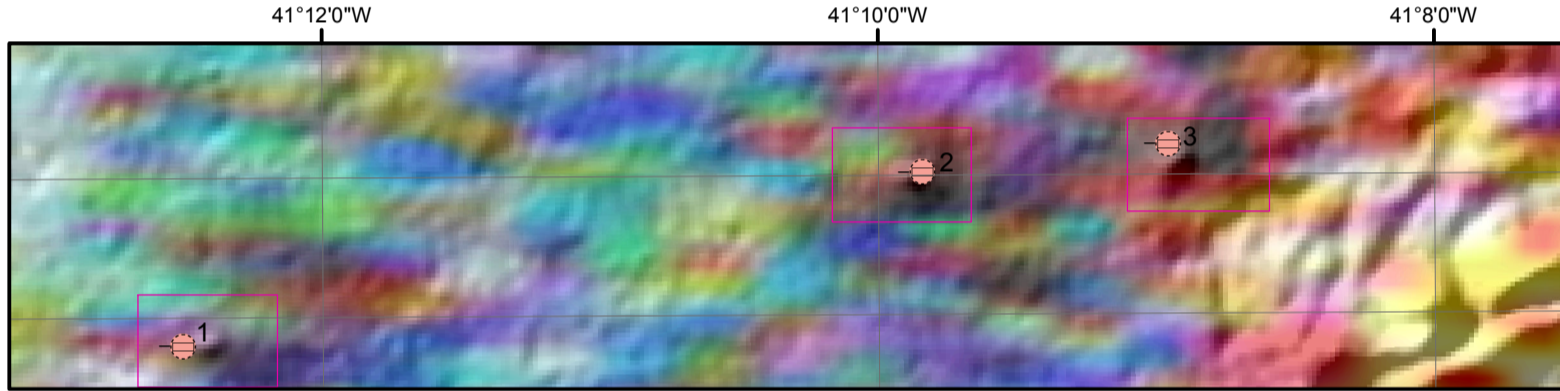


ÁREA DAS OCORRÊNCIAS DE FOSFATO



1 Ocorrência de fósforo supergênico Veredão 2 Ocorrência de fósforo supergênico Pau Ferro 3 Ocorrência de fósforo supergênico Poço D'anta

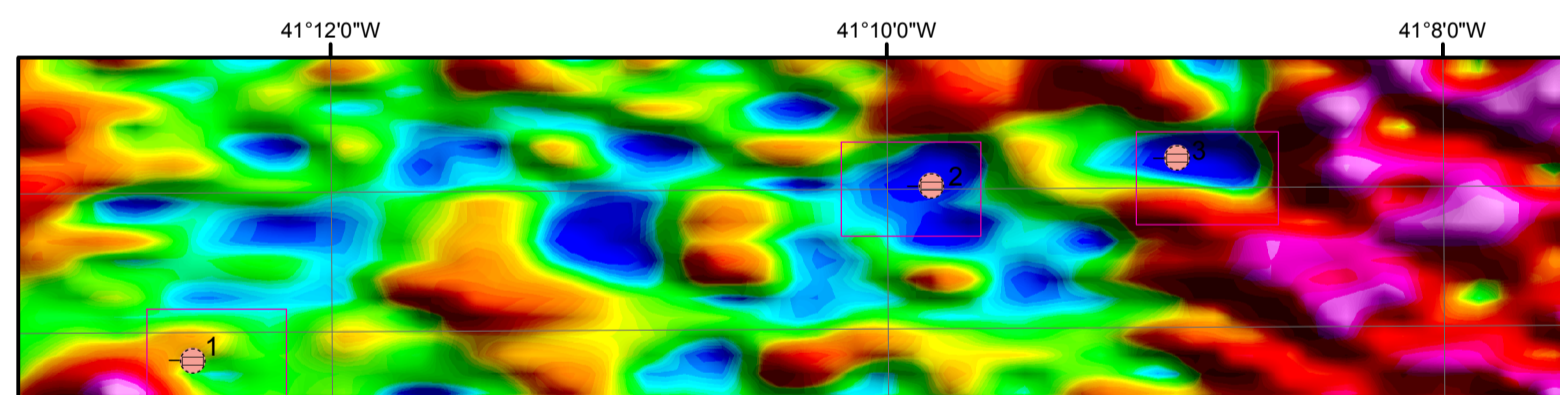
IMAGEM DE COMPOSIÇÃO TERNÁRIA RGB (K-eTh-eU) + RELEVO SOMBREADO



Mostra a variação das concentrações dos três radioelementos relacionando-os com as cores vermelho (K), verde (eTh) e azul (eU). O espectro de cores varia desde o branco, quando coincidentes as máximas concentrações nos três radioelementos, até o preto, para os mínimos teores.

1 Ocorrência de fósforo supergênico Veredão 2 Ocorrência de fósforo supergênico Pau Ferro 3 Ocorrência de fósforo supergênico Poço D'anta

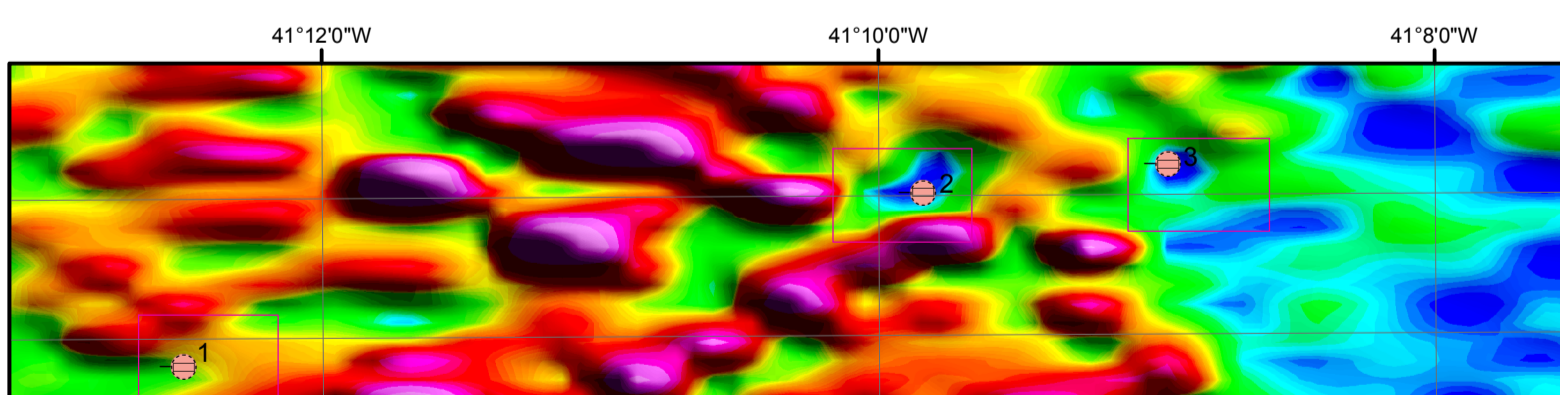
PARÂMETRO F



Este produto é gerado a partir da fórmula $F = K \cdot eTh / eU$ e tem como objetivo destacar simultaneamente o enriquecimento do K e do eU em relação ao elemento e Th. Dessa forma o produto pode ser utilizado na identificação de zonas hidrotermais nas quais ocorreram alterações potássicas.

1 Ocorrência de fósforo supergênico Veredão 2 Ocorrência de fósforo supergênico Pau Ferro 3 Ocorrência de fósforo supergênico Poço D'anta

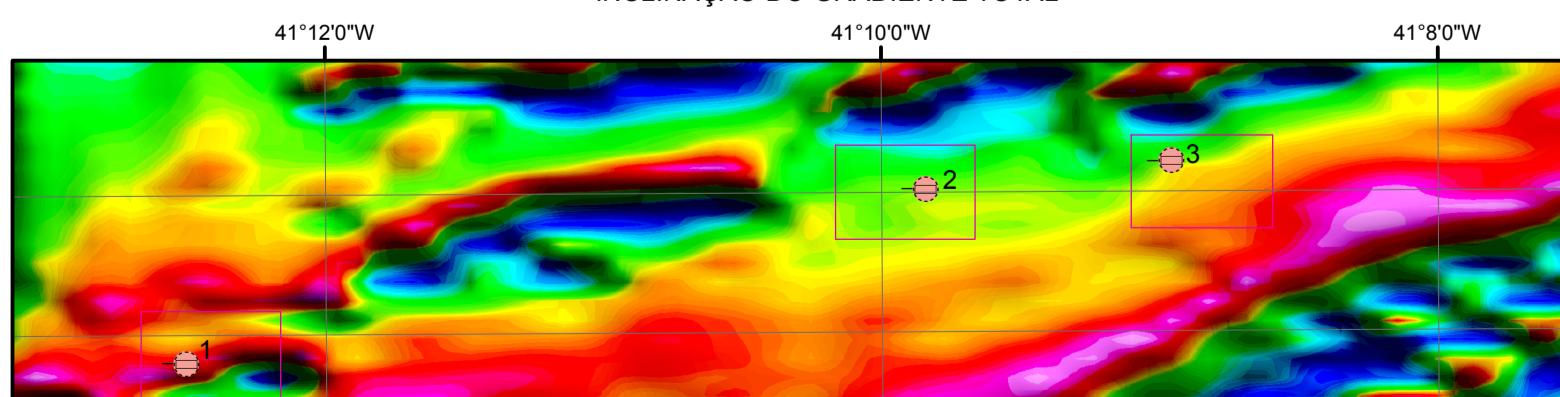
RAZÃO eU/K



A razão eU/K é utilizada para identificar regiões com forte influência de intemperismo, magmatismo e hidrotermalismo e ainda, variações composicionais internas das unidades.

1 Ocorrência de fósforo supergênico Veredão 2 Ocorrência de fósforo supergênico Pau Ferro 3 Ocorrência de fósforo supergênico Poço D'anta

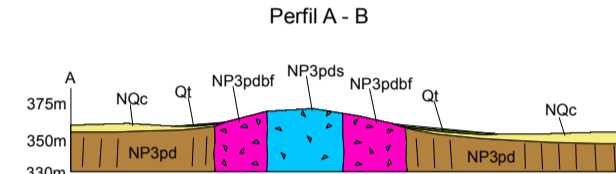
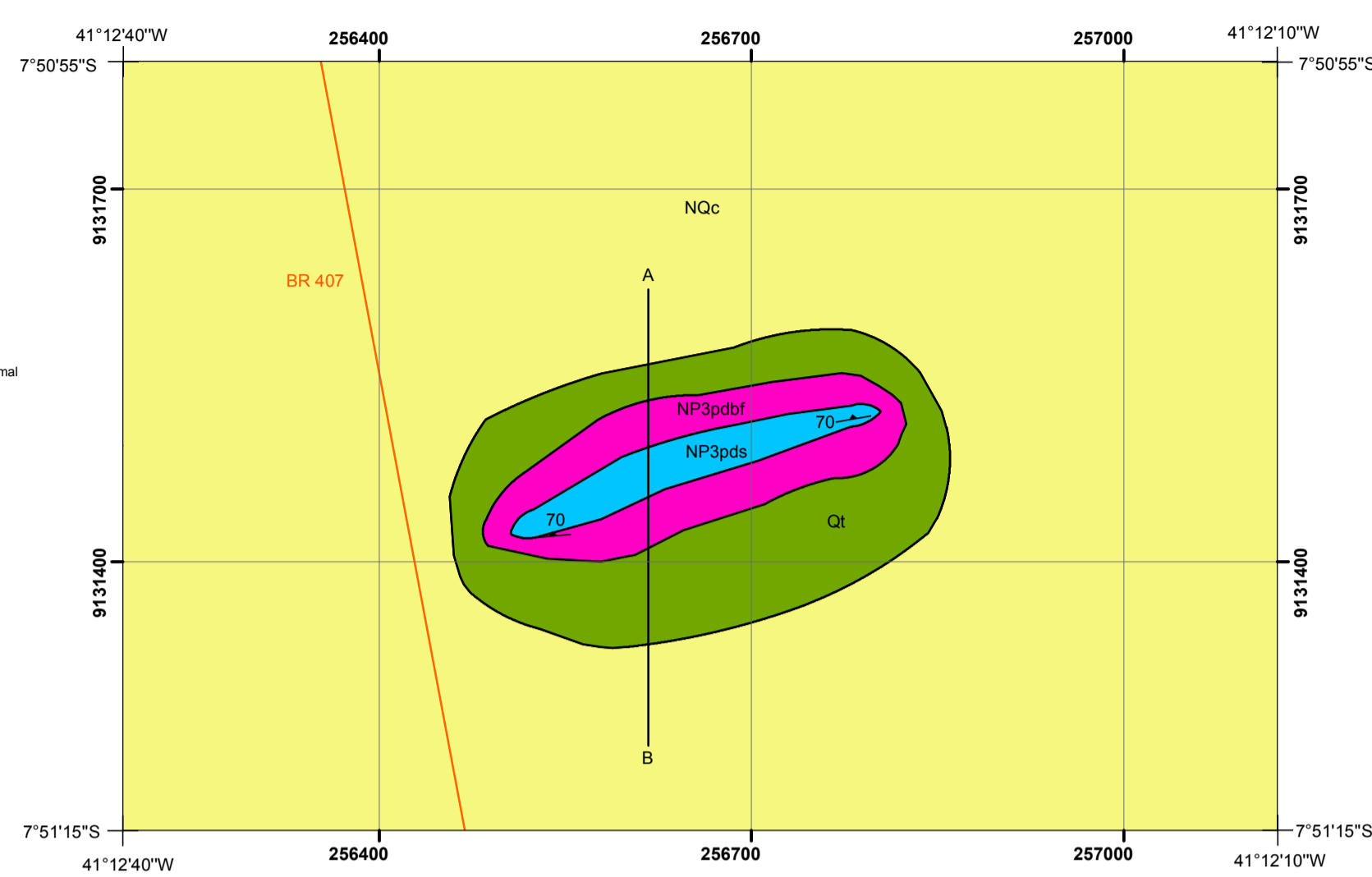
INCLINAÇÃO DO GRADIENTE TOTAL



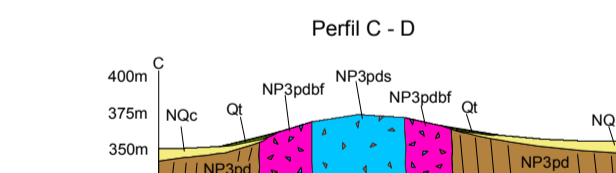
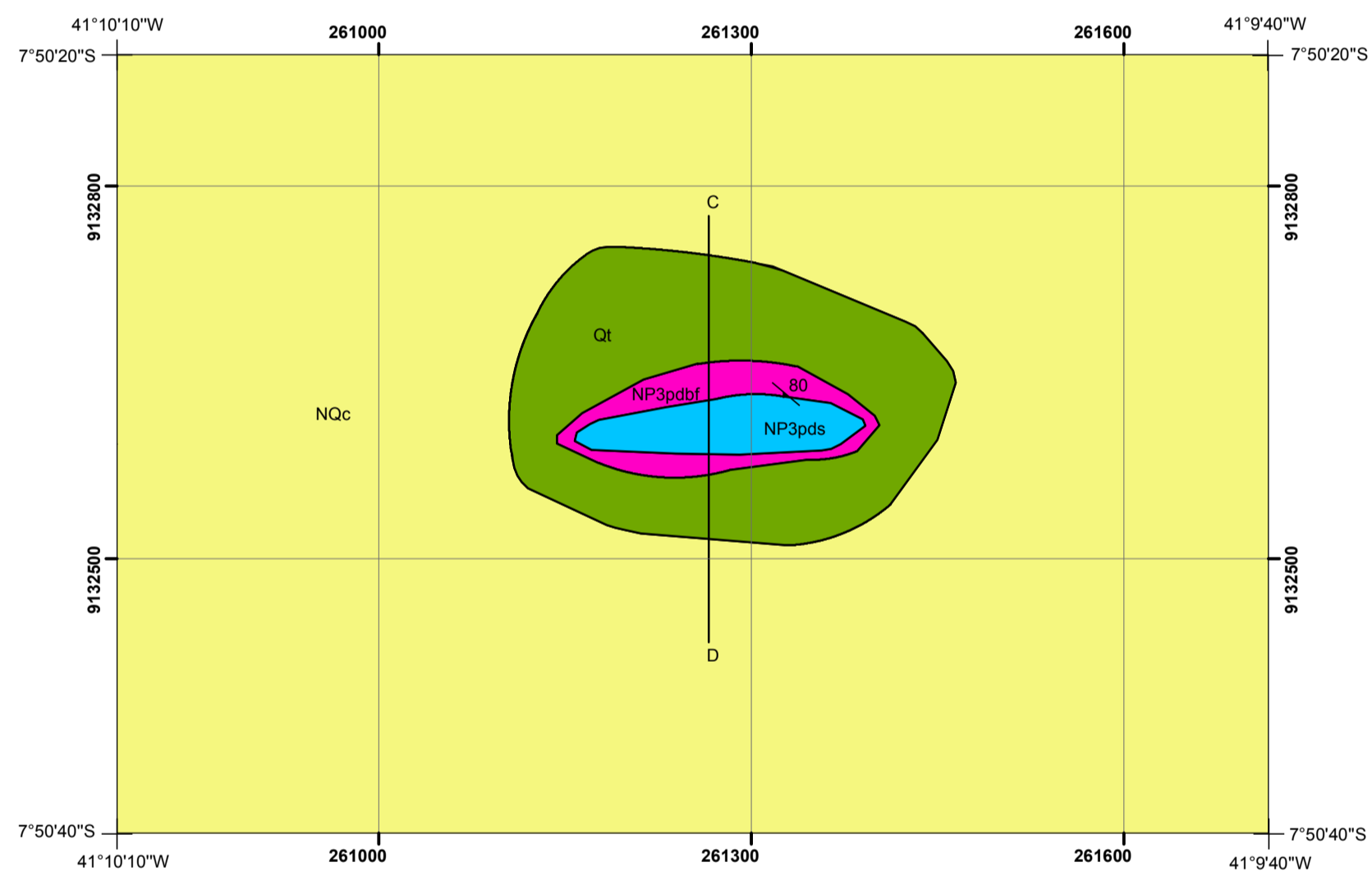
Os máximos marcam as bordas dos corpos causativos. Igualiza fontes eliminando a influência da profundidade. Ajuda a mapear estruturas em embasamento raso e alvos de exploração mineral.

1 Ocorrência de fósforo supergênico Veredão 2 Ocorrência de fósforo supergênico Pau Ferro 3 Ocorrência de fósforo supergênico Poço D'anta

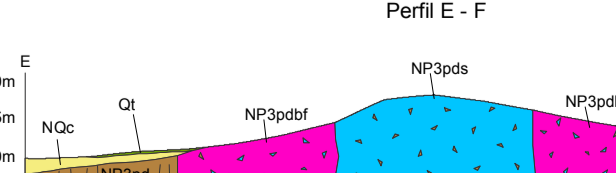
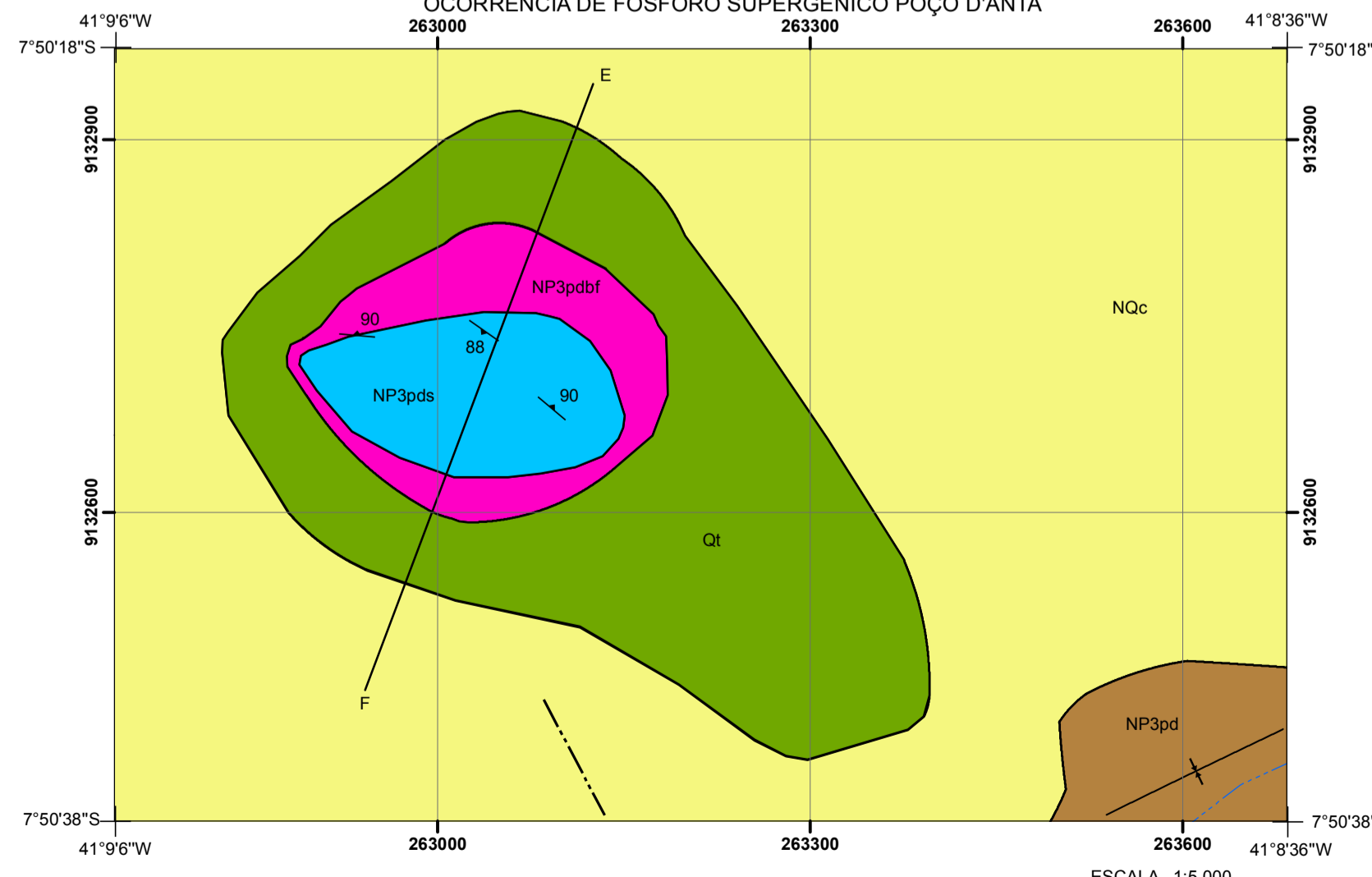
ÁREA 1: OCORRÊNCIA DE FÓSFORO SUPERGÊNICO VEREDÃO



ÁREA 2: OCORRÊNCIA DE FÓSFORO SUPERGÊNICO PAU FERRO



ÁREA 3: OCORRÊNCIA DE FÓSFORO SUPERGÊNICO POÇO D'ANTA



RELAÇÕES TECTONO-ESTRATIGRÁFICAS

ÉON	ERA	PERÍODO	IDADE (Ma)	UNIDADES GEOLÓGICAS
Fanerozoico	Cenozoico	Quaternário	2,588	Qt Depósitos gravitacionais (talús)
		Neógeno		NQc Coberturas colúvio-eluviais
Proterozoico	Neoproterozoico	Ediacarano	541	Grupo Ipuéirinha NP3pdr Litofácies brecha fósfatíca NP3pds Litofácies sillexito NP3pd Formação Caridade do Piauí
			635	

UNIDADES GEOLÓGICAS

CENOZOICO

QUATERNÁRIO

Qt Depósitos gravitacionais (talús): Acumulo de blocos mal selecionados de sillexito branco e parcialmente por blocos de brecha fósfatíca.

NEÓGENO

NQc Coberturas colúvio-eluviais: Sequência detritica composta por areias mal classificadas de granulometria muito fina a grossa, com horizontes de conglomerados quartzosos, oxidados.

NEOPROTEROZOICO

EDIACARANO

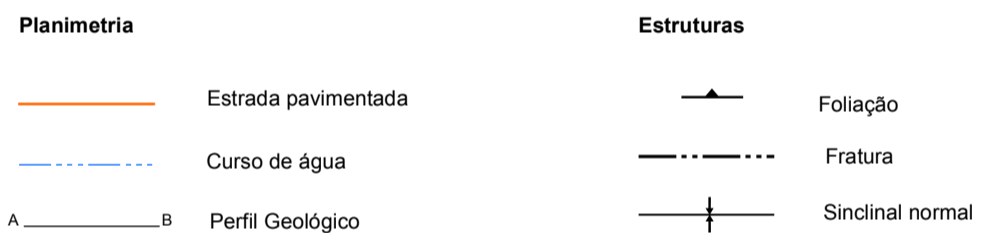
Grupo Ipuéirinha

NP3pdr Litofácies brecha fósfatíca: Brecha fósfatíca variando localmente entre suportada por clastos e suportada por matriz. O arcabouço é constituído por fragmentos angulosos de quartzo branco que por vezes são recobertos por material fósfatíco arredondado. A matriz é composta por material fósfatíco (principalmente variscita) de cor amarela ou marrom podendo formar pisólitos fósfatícos. Pode conter fragmentos de clorita-quartzo xisto.

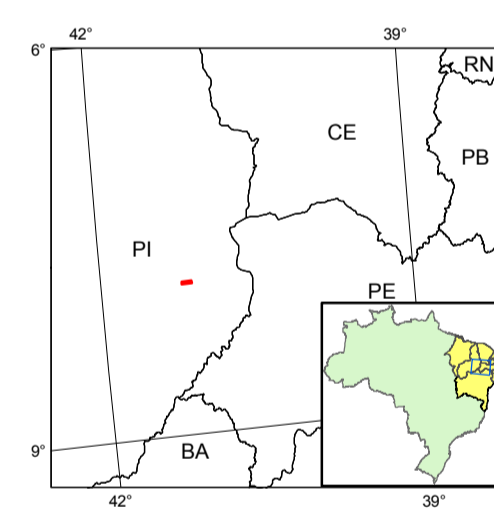
NP3pds Litofácies sillexito: Sillexito branco maciço com fragmentos de clorita-quartzo xisto. Por vezes cortado por diques com material fósfatíco brechado.

NP3pd Formação Caridade do Piauí: Metagrauvacas feldspáticas constituídas por clorita, sericita, plagioclásio e quartzo, com biotita e calcita secundária localmente associadas e laminação rítmica primária comumente presente (metarritmos); meta-arcóseos e metapelitos ocorrem de forma subordinada, assim como os litotipos miloníticos.

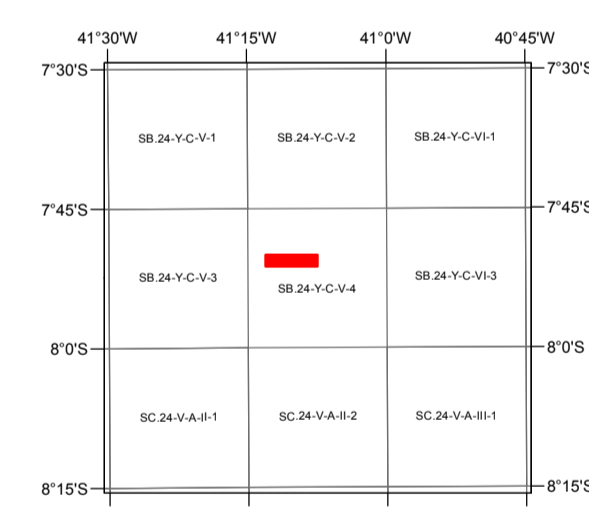
LEGENDA



Localização da Área



Articulação da Área



CRÉDITO DA BASE CARTOGRÁFICA

Base Planimétrica digital obtida das cartas impressas Patos e Simões, publicadas em 1973 pela SUDENE, ajustada às imagens do Mosaico GeoCover - 2.000, ortorectificado e georreferenciado segundo o datum SIRGAS 2000, de imagens ETM+ do Landsat 7 resultante da composição RGB 7, 4, 2 e fusão da banda PAN (8), com resolução espacial de 14,25 metros. Esta base foi editada e atualizada pelas Divisões de Cartografia - DICART, Diretoria de Geologia e Recursos Minerais - DGM e Residência de Teresina, com o apoio da Gerência de Relações Institucionais e Desenvolvimento - GERIDE-RETE.

O Empreendimento Áreas de Relevante Interesse Mineral - ARIM, da Diretoria de Geologia e Recursos Minerais - DGM, é parte da Ação Avaliação dos Recursos Minerais do Brasil e consiste em um conjunto de projetos voltados para a identificação de áreas atrativas para exploração mineral, visando estimular a pesquisa e a produção mineral brasileira.

O Projeto ARIM Borda Marginal do Cráton São Francisco foi executado pela Residência de Teresina - RETE. A coordenação nacional do projeto coube aos departamentos de Recursos Minerais - DEREM e de Geologia - DEGEO, com supervisão e apoio técnico das Divisões de Geologia Econômica - DIGECO, Geologia Básica - DIGEOB, Sensoriamento Remoto e Geofísica - DISEGE, Geodinâmica - DIGEOD e Geoquímica - DIGEQQ.

O mapa geológico da OCORRÊNCIA DE FOSFATO DE POÇO D'ANTA, produto integrante do projeto ARIM Bordas Marginais do Cráton São Francisco, é sustentado por bancos de dados geológicos e de recursos minerais, disponibilizados em versão SIG.

Citação Bibliográfica:

SILVEIRA, D. A. Mapa Geológico da Ocorrência de Fosfato de Poço D'anta. PROJETO INTEGRAÇÃO GEOLÓGICA E DE RECURSOS MINERAIS DAS FAIXAS MARGINAIS DA BORDA NORTE-NOROESTE DO CRÁTON SÃO FRANCISCO - SUBÁREA RIACHO DO PONTAL. Teresina: CPRM, 2017, 1 mapa colorido, 65 x 60 cm. Escala 1:5.000.

EQUIPE TÉCNICA RESPONSÁVEL

Autor: Douglas Almeida Silveira
Coordenação Técnica Regional: Francisco Rubens de Sousa
Coordenação Técnica Nacional: José Leonardo Silva Andriotti (DEREM)
Marco Túlio Naves de Carvalho (DEGEO)
Edilson José dos Santos (DIGEOB)
Evandro Luiz Klein (DIGECO)
Patrícia Düringer Jacques (DIGEOP)

MAPA GEOLÓGICO DA OCORRÊNCIA DE FOSFATO DE POÇO D'ANTA

SISTEMA GEODÉSICO DE REFERÊNCIA: SIRGAS 2000 - Brasil

Datum: SIRGAS 2000

Latitude de origem: 0° (Equador)

Meridiano central: - 45° W de Greenwich

Esferoide: GRS_1980

2017