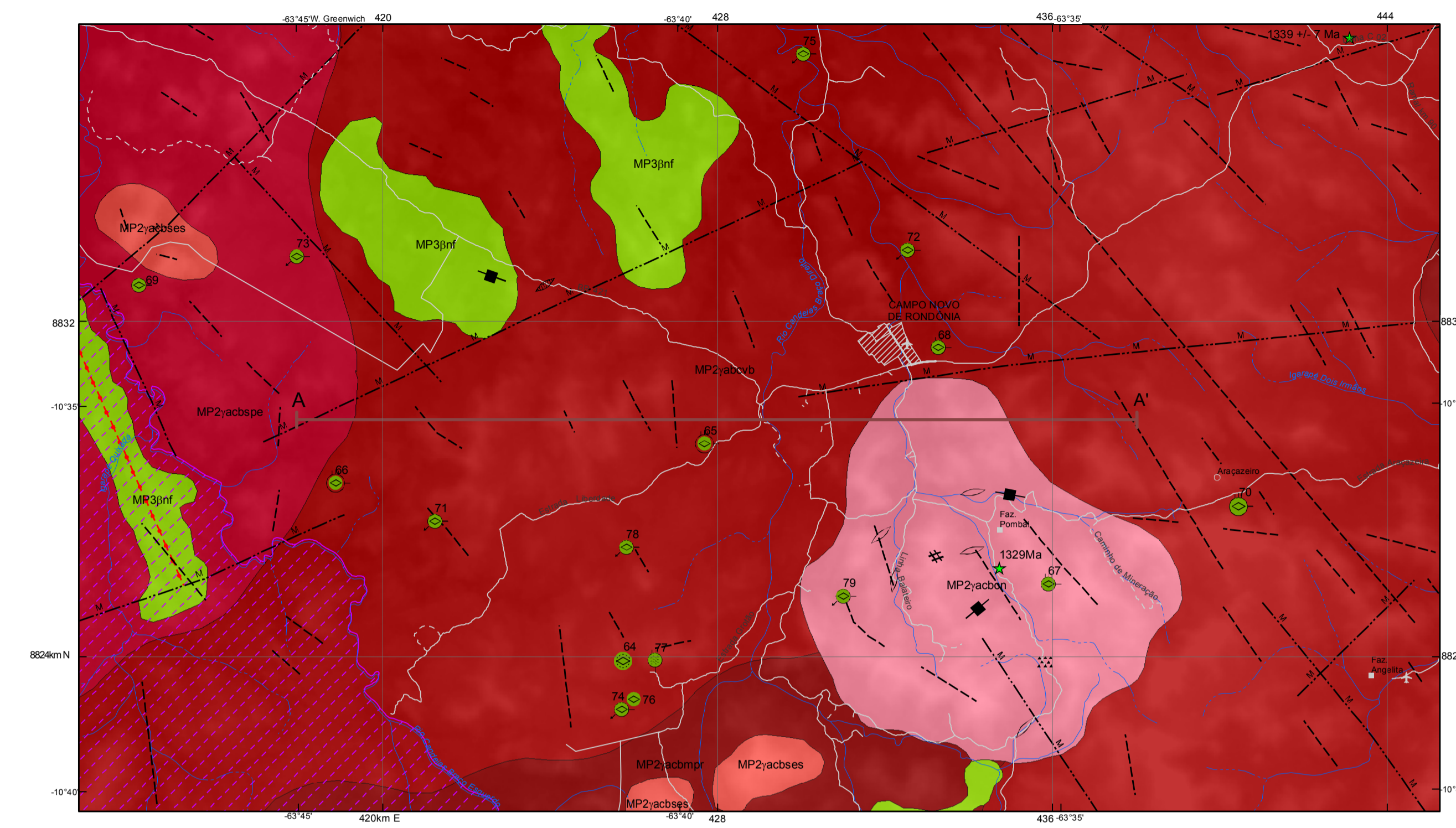
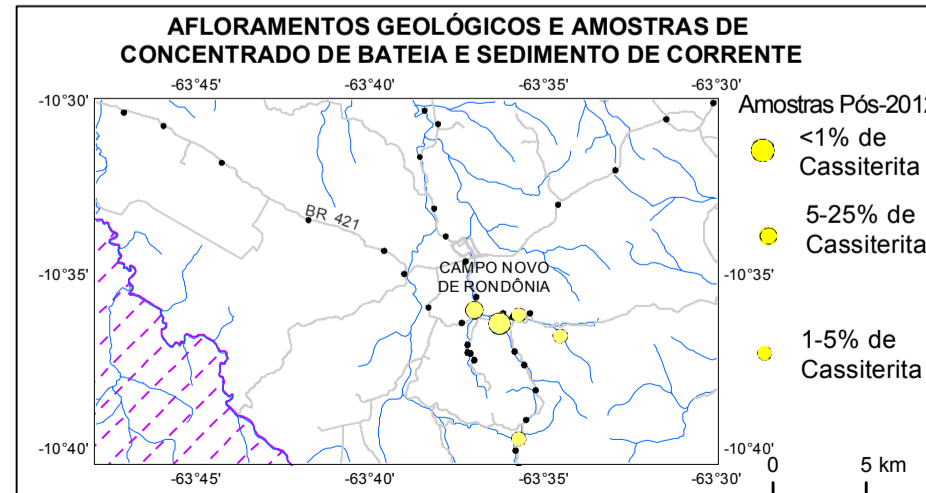
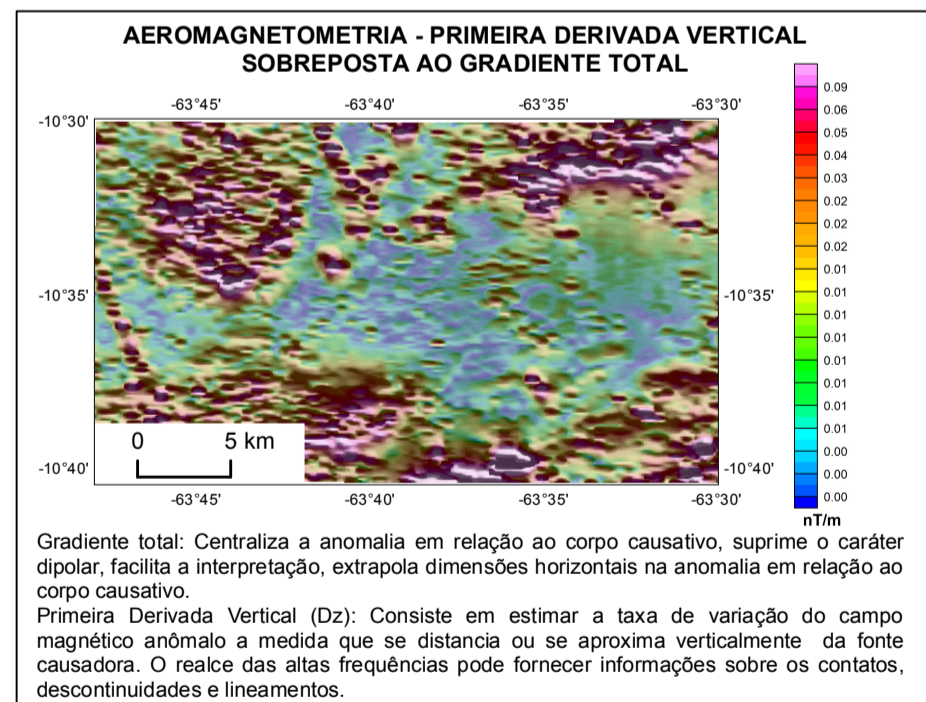
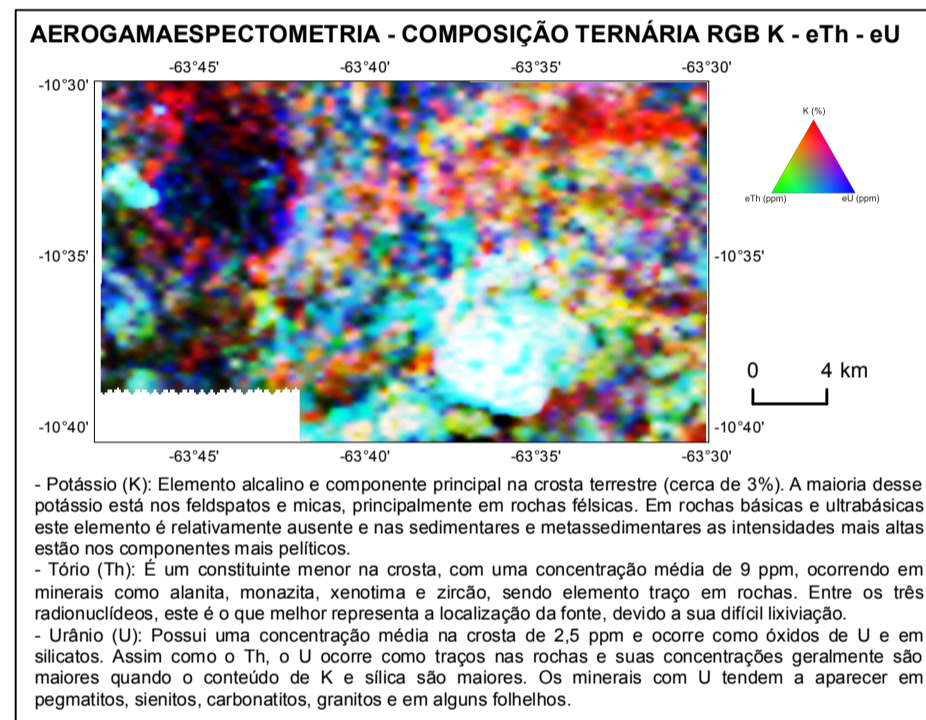
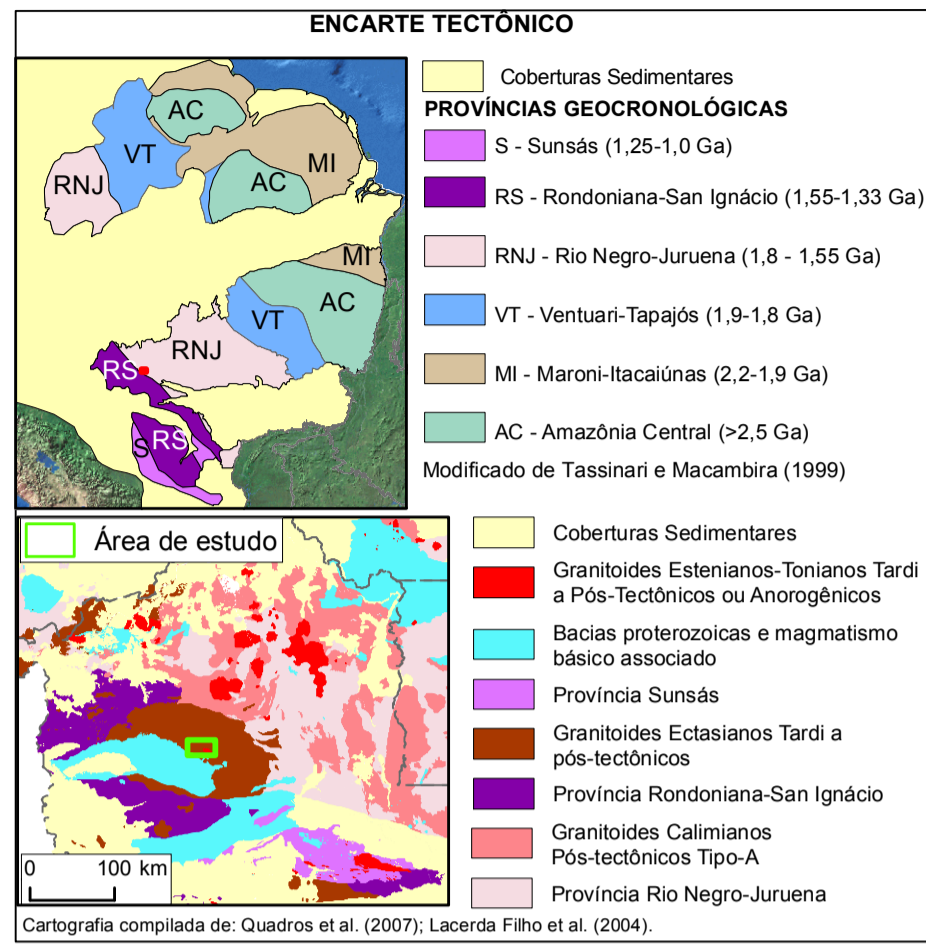


ÁREA LIBERDADE



BASE CARTOGRÁFICA

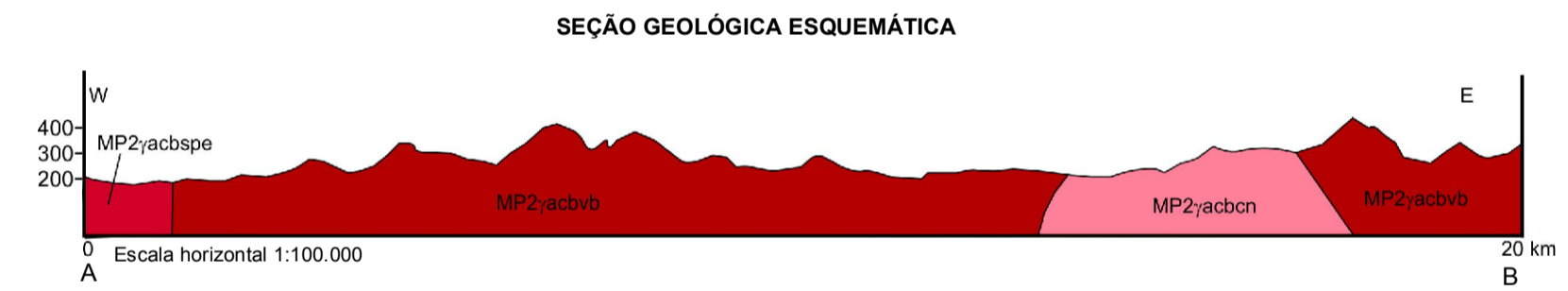
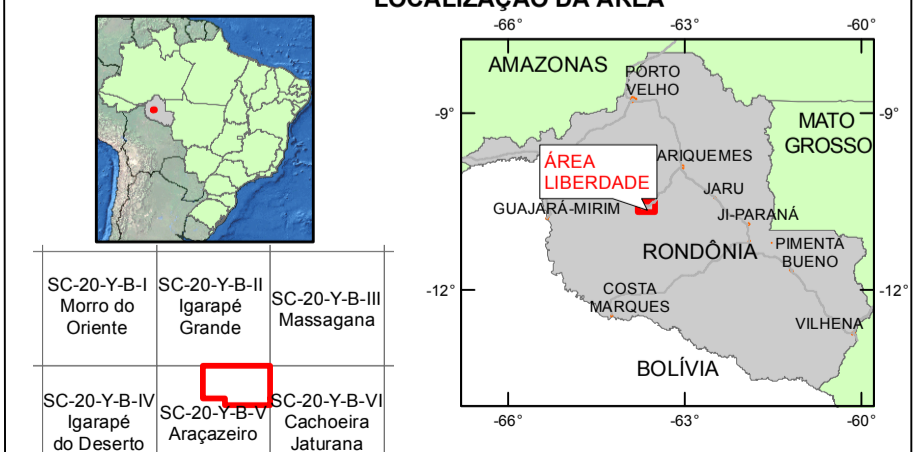
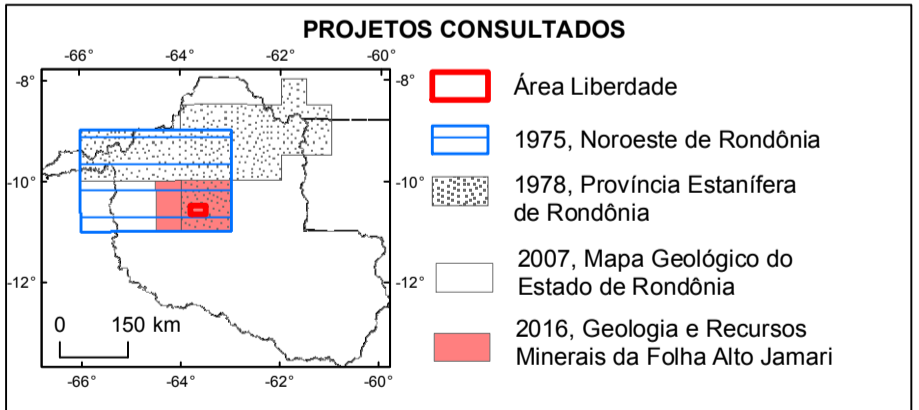
A confecção deste Mapa de Integração Geológica-Geofísica foi desenvolvida a partir da integração de dados de projetos de mapeamento geológico prévio da folha 1:250.000 SC.20-Y-B Alto Jamari (Costa et al. 2016) com a interpretação de produtos de aerogeofísica e sensoriamento remoto.

BASE GEOLÓGICA

A confecção deste Mapa de Integração Geológica-Geofísica foi desenvolvida a partir da integração de dados de projetos de mapeamento geológico prévio da folha 1:250.000 SC.20-Y-B Alto Jamari (Costa et al. 2016) com a interpretação de produtos de aerogeofísica e sensoriamento remoto.

Citação Bibliográfica:

VALENTIM DA SILVA et al. (2018).
Referência Bibliográfica: VALENTIM DA SILVA, D.R.; BUCH, T.; GRAÇA, M.C.; DALL'IGNA, L.G. Mapa de Integração Geológica-Geofísica do Projeto Reavaliação da Província Estanífera de Rondônia, Área Liberdade. Porto Velho: CPRM, 2018. 1 mapa, color., Escala 1:100.000. Projeto ARIM Reavaliação da Província Estanífera de Rondônia.



CRÉDITOS DE AUTORIA

Autores: Dalton Rosenberg Valentim da Silva, Tiago Buch, Michelle Cunha Graça, Luiz Gilberto Dall'igna.
Apoio Técnico Cartografia Geológica: Dalton Rosenberg Valentim da Silva, Michelle Cunha Graça.
Recursos Minerais: Luiz Gilberto Dall'igna, Tiago Buch.
Geoprocessamento: Dalton Rosenberg Valentim da Silva, Aline Prado.

Coordenação Técnica Regional

Assistente de Produção em Geologia e Recursos Minerais: Dalton Rosenberg Valentim da Silva, Tiago Buch.
Coordenação Técnica Nacional
Chefe do DEGEO: Lúcia Travassos da Rosa Costa
Chefe do DERE: Marcelo Esteves Almeida
Chefe da DIPEME: Ioná Cunha
Chefe da DIGEOB: Vladimir Cruz de Medeiros
Chefe da DIGECO: Felipe Mattos Tavares
Chefe da DISEGE: Luiz Gustavo Rodrigues Pinto
Chefe da DIGEQ: Cassiano Costa e Castro
Chefe da DIGEOP: Ruben Sardou Filho
Chefe da DIMARK: Washington José Ferreira

O Empreendimento Áreas de Relevante Interesse Mineral - ARIM, da Diretoria de Geologia e Recursos Minerais - DGM, é parte da Ação Avaliação dos Recursos Minerais do Brasil e consiste em um conjunto de projetos voltados para a identificação de áreas atrativas para exploração mineral, visando estimular a pesquisa e a produção mineral brasileira.

O projeto "Reavaliação da Província Estanífera de Rondônia" foi executado pela Residência de Porto Velho, através do Assistente de Produção de Geologia e Recursos Minerais - ASSPRO-DGM, com suporte do Assistente de Relações Institucionais e Desenvolvimento - ASSPRO-DRI. A coordenação nacional do projeto coube ao Departamento de Recursos Minerais - DERM e ao Departamento de Geologia - DEGEO, com supervisão e apoio técnico das divisões de Projetos Especiais e Minerais Estratégicos - DIPEME, Geologia Básica - DIGEOB, Geologia Econômica - DIGECO, Sensoriamento Remoto e Geofísica - DISEGE, Geoquímica - DIGEQ e de Economia Mineral e Geologia Exploratória - DIEMGE.

AVISO LEGAL:

O conteúdo disponibilizado neste mapa foi elaborado pela CPRM - Serviço Geológico do Brasil, com base em dados obtidos através de trabalhos próprios e de informações de domínio público. A CPRM não garante: (i) que o mapa atenda ou se adequa às necessidades de todos os usuários; (ii) que o mapa e o acesso a ele estejam totalmente livres de falhas; (iii) a total precisão de quaisquer dados ou informações contidas no mapa, apesar das precauções de praxe tomadas pela CPRM. Assim, a CPRM, seus representantes, dirigentes, prepostos, empregados e acionistas não podem ser responsabilizados por eventuais inconsistências ou omissões contidas no mapa. Da mesma forma, a CPRM, seus representantes, dirigentes, prepostos, empregados e acionistas não respondem pelo uso do mapa, e sugere que os usuários utilizem sua própria experiência no tratamento das informações contidas no mapa, ou busquem aconselhamento de profissionais independentes capazes de avaliar as informações contidas no mapa. O mapa não constitui aconselhamento de investimento, financeiro, fiscal ou jurídico, tampouco prevê recomendações relativas a instrumentos de análise geocientífica, de investimentos ou eventuais produtos. Por fim, qualquer trabalho, estudo e/ou análise que utilize o mapa deve fazer a devida referência bibliográfica.

Coordenação Técnica Regional

Assistente de Produção em Geologia e Recursos Minerais: Dalton Rosenberg Valentim da Silva, Tiago Buch.
Coordenação Técnica Nacional
Chefe do DEGEO: Lúcia Travassos da Rosa Costa
Chefe do DERE: Marcelo Esteves Almeida
Chefe da DIPEME: Ioná Cunha
Chefe da DIGEOB: Vladimir Cruz de Medeiros
Chefe da DIGECO: Felipe Mattos Tavares
Chefe da DISEGE: Luiz Gustavo Rodrigues Pinto
Chefe da DIGEQ: Cassiano Costa e Castro
Chefe da DIGEOP: Ruben Sardou Filho
Chefe da DIMARK: Washington José Ferreira

LISTA DE RECURSOS MINERAIS APRESENTADOS NO MAPA

65	Alto Candeias	Estanho, (Sn)
66	Pombal	Estanho, (Sn)
67	Porto Franco	Estanho, Quartzo, Ilmenita (Sn, qz, il)
68	Ribeirão Riachuelo	Estanho, (Sn)
69	Campo Novo	Estanho, (Sn)
70	Dramin	Estanho, (Sn)
71	São Domingos	Estanho, (Sn)
72	Altamira	Estanho, (Sn)
73	Porto Franco	Estanho, (Sn)
74	Santa Eliza	Estanho, (Sn)
75	Cabeceiras do Rio Candeias	Estanho, (Sn)
76	Rio Candeias	Estanho, (Sn)
77	Garimpo Inativo	Estanho, (Sn)
78	Mina Liberdade	Estanho, (Sn)
79	Fazenda do Pregro	Estanho, Wolfrâmio (Sn, W)
80	Garimpo de Cassiterita	Estanho, (Sn)

RECURSOS MINERAIS

● Sn - Estanho	○ Ocorrência
○ Disseminado	○ Depósito, Pequeno ou Não determinado
○ Estratiforme	○ Garimpo, Pequeno ou Não determinado
○ Filoneano	○ Mina, Pequeno ou Não determinado
× Não especificada	○ Mina, Médio
○ Hidrotermal	○ Detritico/aluvionar

RELAÇÕES TECTONO-ESTRATIGRÁFICAS

ERA	PERÍODO	IDADE (Ma)	Formação
MESOPROTEROZOICO	ESTENIANO	1000	MP3jnf - Formação Nova Floresta
		1200	MP2yac - Suite Alto candeias MP2yacb - Batólito Burtis MP2yacbn - Fácies Alcalinas de Campo Novo MP2yacbses - Fácies Sienogranitos e subvulcânicas MP2yacbspe - Fácies Sienogranitos a monzogranitos MP2yacbsp - Fácies Sienogranito porfíritico MP2yacbv - Fácies Viborgitos
	ECTASIANO	1400	

UNIDADES LITOESTRATIGRÁFICAS

MESOPROTEROZOICO ESTENIANO (MP3) - ECTASIANO (MP2)

MP3jnf Formação Nova Floresta: gabro, troctolito, basalto e diabásio. 1062 Ma Ar-Ar.

MP2yac-Suite Alto Candeias
MP2yacb-Batólito Burtis

Fácies MP2yacbn - Alcalinas de Campo Novo: sienogranitos e subvulcânicas (biotita granitos com fluorita, allanita-biotita-hornblenda traquitos com fluorita), equigranulares inequigranulares médios a microporfíricos-porfíritos. Brechas magmáticas formadas pela interação entre sienogranitos e traquitos. 1329 Ma U-Pb.

Fácies MP2yacbses: sienogranitos e subvulcânicas, inequigranulares médios a porfíritos.

Fácies MP2yacbspe: sienogranitos a monzogranitos, inequigranulares a porfíritos, com matriz de granulação fina a média e fenocristais eudríicos de ortoclásio e microclina de granulação média a grossa, às vezes com foliação de fluxo magmático.

Fácies MP2yacbmpr: monzogranitos rapakivi, porfíritos, com matriz média a grossa e textura granofílica associada, fenocristais de ortoclásio e microclina com granulação muito grossa, rapakivíticos. Isotrópicos a foliados.

Fácies MP2yacbv: viborgitos porfíritos, de matriz média e fenocristais de ortoclásio de granulação grossa, frequentemente ovóides e manteados por plagioclásio. Isotrópicos.

Notas: Idades em Ma (Milhões de anos); U-Pb=Urânio-Chumbo; Valores de datações radiométricas em cor vermelha indicam idades de cristalização.

CONVENÇÕES GEOLÓGICAS

--- Dique interpretado da magnetometria	⊠ Brecha magmática	○ Veio de quartzo
--- Fratura aproximada	⊠ Fratura vertical	⊠ Zona de veios multidirecionais
--- Lineamento magnetométrico	○ Veio apilítico	★ Datação U-Pb

CONVENÇÕES CARTOGRÁFICAS

○ Área Urbana	○ Curso de água perene
○ Localidade	○ Curso de água intermitente
○ Campo de Pouso	○ Massa de água
○ Estrada pavimentada	○ Estação ecológica estadual
○ Estrada não pavimentada	○ Reserva Indígena
○ Caminho	

