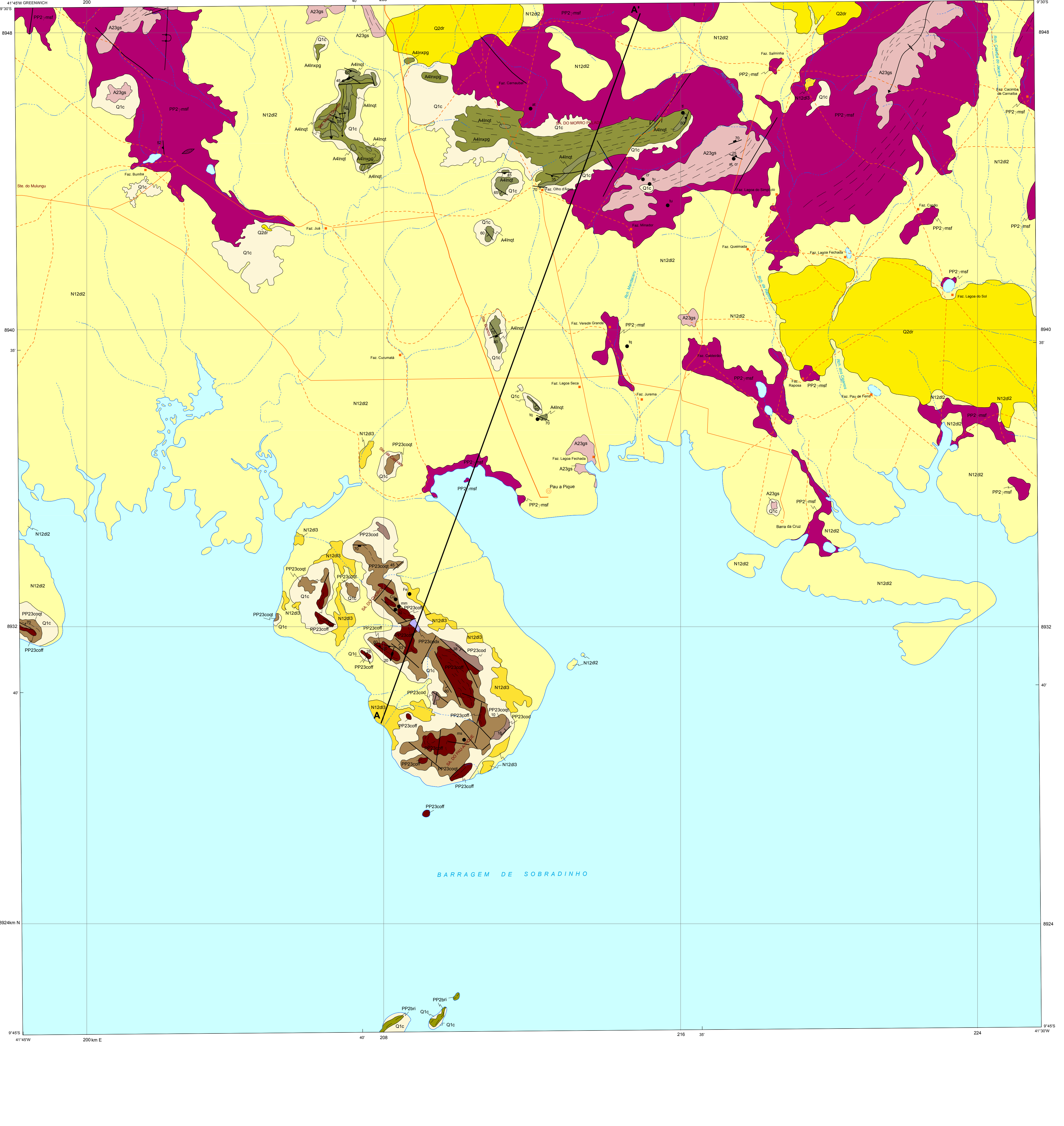
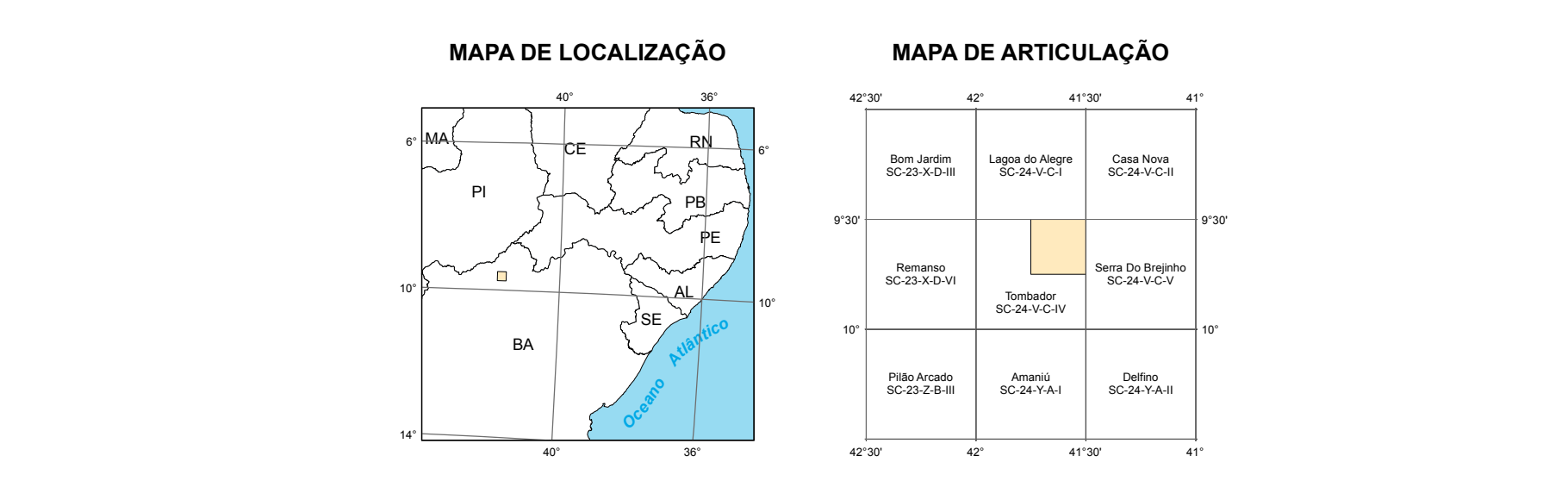
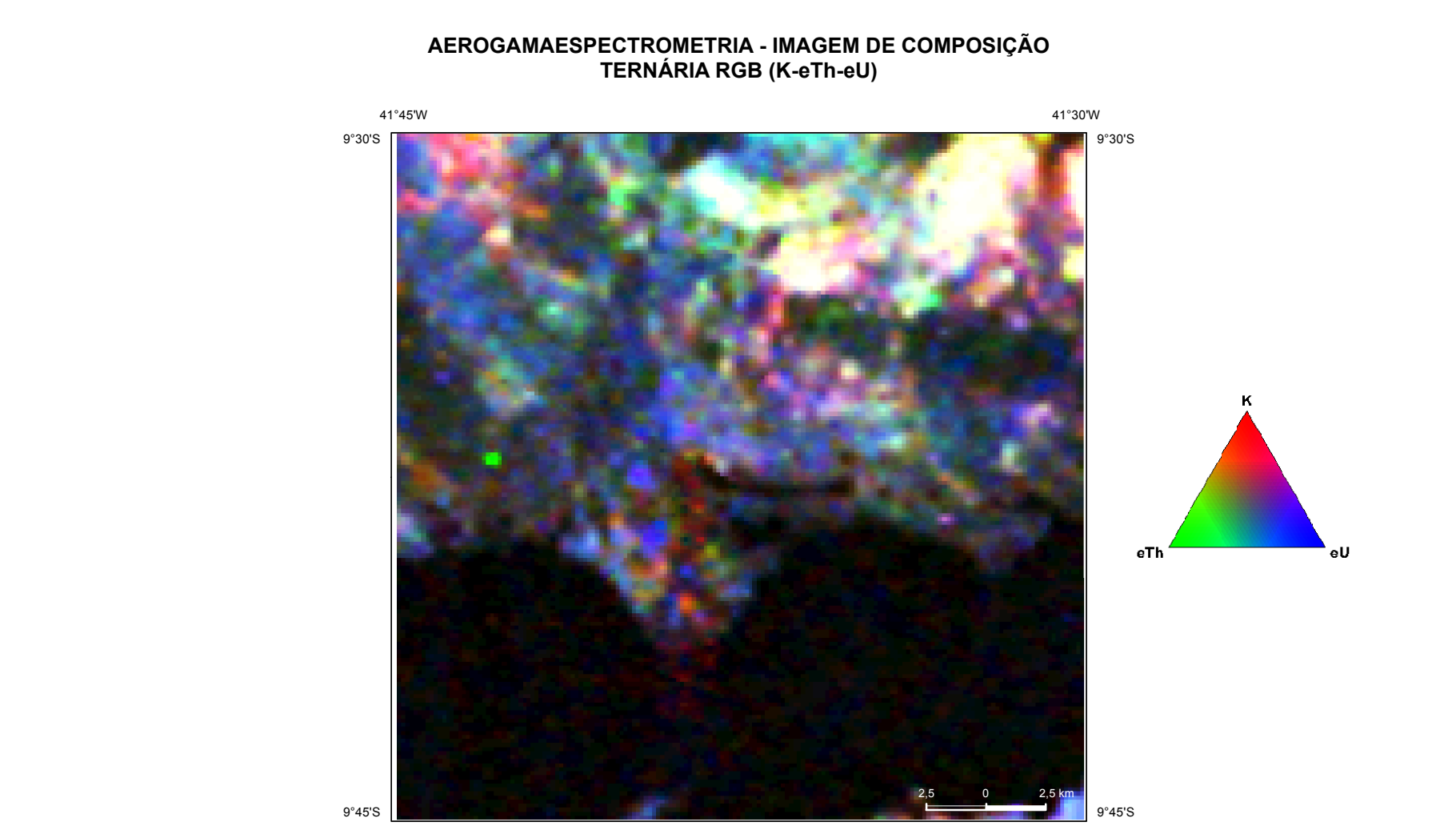
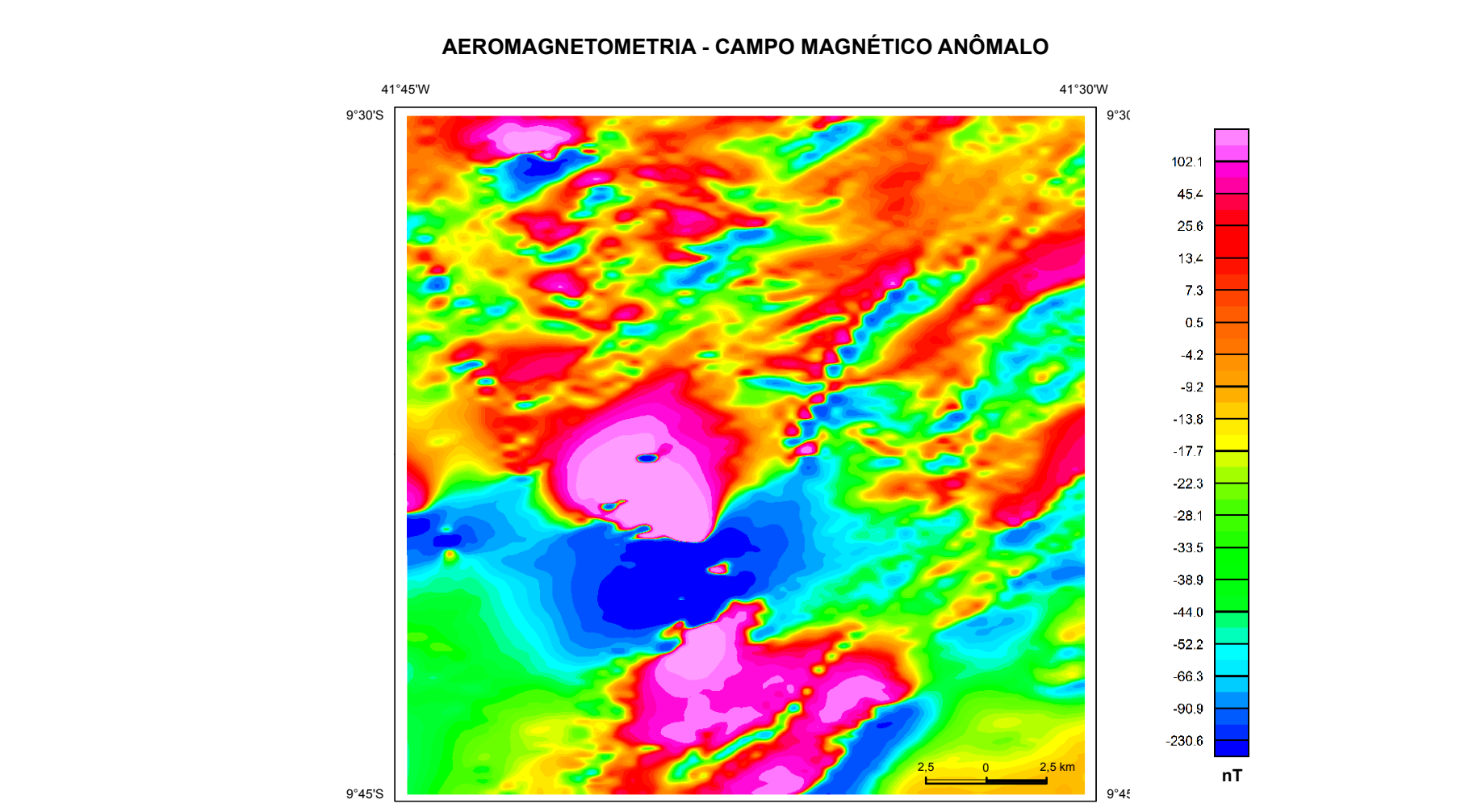


PERÍODO	UNIDADE / FORMAÇÃO	COMPOSIÇÃO / CARACTERÍSTICAS
CENOZOICO	Q2a	Depósitos de dunas recentes: sedimentos finos a médios, bem selecionados, brancos a cinza-claros, arredondados a subarredondados
	Q1c	Depósitos colúvio-eluvionares: sedimentos arenos argilosos grossos, mal selecionados, contendo também seixos, matacões e blocos de rochas
NÉOGENO	N12a2	Depósitos detrito-lateríticos 2: sedimentos arenos argilosos, finos a médios, em parte calcáreos, com nódulos arredondados de óxidos de ferro
	N12a3	Coberturas detrito-lateríticas e conglomeradas: sedimentos compostos de areia grossa a argila, seixos e matacões mal selecionados, por vezes lateríticos
PALEOPROTEROZOICO	PP23coff	Formação Serra do Choro: muscovita-sericita metarenito e quartzo, finos a médios, amarelo a amarelo-esbranquiçados. Micáceos, estratificados, reestruturizados, com marcas onduladas assimétricas. Presença de clonita em zona de alto strain
	PP23cod	Formação Serra da Capivara: formação ferrífera bandada (taabiro) cinza-avermelhada, constituída de bandas milimétricas a decimétricas de magnetita, hematita e granada, de endocristalito de ferro e de sílica. Presença de lenas de metachert, quartzo e metacalcário
NEOARQUEANO	A23gs	Ortoproxenito migmatítico fino a médio, por vezes grosso, cinza-claro, cinza-esbranquiçado a cinza-rosado, de composição tonalítica a granodiorítica, apresentando bandamento composicional, em forma escoriástica, com espessura centimétrica a decimétrica, por vezes migmatizado, onde evoluem para migmatito reutilizado. Ocorrem estruturas complexas de dobramento e figuras de microfractura, além de enclaves de rochas metamórficas-metabasálticas e restos de rochas supracrustais. Idade: U/Pb (SHRIMP) 2500Ma, 1234-1371 - 300Ma; Rb/Sr 300Ma
	A4mg	Quartzito feldspático médio a fino, branco-acinzentado, creme-esbranquiçado, foliado, com estruturas do tipo mullion. São micáceos e quando reestruturizados apresentam-se maciços



ERA	PERÍODO	PROVINCIA SÃO FRANCISCO
CENOZOICO	Quaternário	Formações Superficiais Q2a Q1c
	Néogeno	N12a2 N12a3
PALEOPROTEROZOICO	Orosiano	SEQUÊNCIA TIPO GREENSTONE BELT E/OU SIMILAR BARRERO-COLOMI DOMÍNIO METASEDIMENTAR (GRUPO COLOMI) Formação Serra da Capivara Formação Castela Formação Serra do Choro
	Riásiano	DOMÍNIO METAVULCANOSSEDIMENTAR (COMPLEXO BARRERO) Unidade Serra da Ingrata Sulita Fazenda Forte
NEOARQUEANO		SEQUÊNCIAS TIPO GREENSTONE BELTS E/OU SIMILARES COMPLEXO LAGOA DO ALEGRE Unidade Miradourinho
	PALEOARQUEANO MESOARQUEANO	COMPLEXO SOBRADINHO-REMANSO A23gs

UNIDADES LITOESTRATIGRÁFICAS
CENOZOICO QUATERNÁRIO (<2,588Ma)
Q2a
Q1c
NÉOGENO (2,3 - 2,588Ma)
N12a2
N12a3
PALEOPROTEROZOICO RIASIANO/OROSIANO (2300 - 1800Ma)
DOMÍNIO METASEDIMENTAR (GRUPO COLOMI)
PP23cod
PP23coff
FORMAÇÃO CASTELA
PP23cod
PP23cod
PP23cod
FORMAÇÃO SERRA DO CHORO
PP23coff
RIASIANO (2300 - 2050Ma)
DOMÍNIO METAVULCANOSSEDIMENTAR (COMPLEXO BARRERO)
PP23cod
PP23cod
Sulita Fazenda Forte
PP23cod
NEOARQUEANO (2800 - 2500Ma)
COMPLEXO LAGOA DO ALEGRE
UNIDADE MIRADOURINHO
A4mg
A4mg
PALEOARQUEANO/MESOARQUEANO (3600 - 2800Ma)
A23gs

CONVENÇÕES GEOLÓGICAS	CONVENÇÕES CARTOGRÁFICAS
Contato definido	Via
Anticlinal ou antiforme normal com cainmento indicado	Localidade
Falha ou fratura	Propriedade rural
Falha ou zona de cisalhamento transcorrente sinistral	Estrada pavimentada
Linhas estruturais: traços de superfícies S	Estrada não pavimentada
Sinclinal invertido	Caminho
Sinclinal ou antiforme normal com cainmento indicado	Rio intermitente
Acum. de areia	Laguna intermitente
Foliação	Barragem
Junta/junta de cisalhamento	Rio
Linhas de cisalhamento	Ilha
Linhas de estiramento	
Vão de quartzo	
Recursos minerais	
Recursos minerais: et, arsenita, or, óxido de níquel, Cu, cobalto, Fe, ferro, manganês, Mn, nióbio, Ni, níquel, Pb, zinco, U, urânio, V, vanádio, W, tungstênio, Y, itríbio	
Recursos minerais: B, boro	

O Empreendimento Área de Recursos Minerais Mineral - ARM, da Diretoria de Geologia e Recursos Minerais - DGRM, é parte da Ação Avaliação dos Recursos Minerais do Brasil e consiste em um conjunto de projetos voltados para a identificação de áreas atrativas para exploração mineral, visando estimular a pesquisa e a produção mineral brasileira.

O Projeto Integração Geológica e Avaliação do Potencial Mineral da Região de Remanso-Sobradinho (Projeto ARM Remanso-Sobradinho) foi executado pela Superintendência Regional de Salvador - BA, através da Diretoria de Geologia e Recursos Minerais - DGRM, com suporte da Diretoria de Infraestrutura Geocientífica - DIERM. A coordenação nacional do projeto coube ao Departamento de Recursos Minerais - DERM e ao Departamento de Geologia - DEGEOL, com supervisão e apoio técnico das divisões de Geologia Básica - DIBGEOL, Geologia Econômica - DICECO, Sismotectônica e Geofísica - DISEGE e de Geocronologia - DICEGO.

BASE CARTOGRÁFICA
 Base planimétrica elaborada a partir dos arquivos fornecidos pela Superintendência de Estudos Econômicos e Sociais do Estado da Bahia - SEI, referente a folha Tombador (SC.24-V-C-IV), 1974, SUDAM/DEGEOL, escala 1:100.000 atualizada da imagem do Mapas GeoCover - 2.300, digitalizada e georreferenciada segundo o datum SIRGAS 2011, de projeção UTM - do Datum 7, reutilizada do fuso das bandas 7, 4, 2 e 8, com resolução espacial de 14,25 metros. Esta base foi editada e atualizada pela Superintendência Regional de Salvador, com o apoio da Diretoria de Infraestrutura Geocientífica, para atender ao mapeamento temático do Serviço Geológico do Brasil.

BASE GEOLÓGICA
 Mapa geológico de SOUZA, J.D. et al. Projeto Cotómi: Salininha, Folha SC.24-V-C-IV.2, Carta Geológica [Salvador]: CPRM, 1979, v.2, anexo XVI, 1 mapa páb. Escala 1:50.000. Convênio DNPM/CPRM, executado pela Superintendência Regional de Salvador-BA, com atualizações cartográficas e revalidação da nomenclatura litostrostratigráfica.

CRÉDITOS DE AUTORIA:
 Autor: Eduardo Gonçalves de Lima
 Coordenadora: Mariana do Amor Divino
 Apoio Técnico: Geologia: Roberto Santos Moreira Júnior
 Recursos Minerais: João Pedreira das Neves
 Geofísica: Marcos Rogério Lima Teles
 Geologia Econômica: Leonardo Duarte Campos (DICECO)
 Cartografia Digital e Layout: Evandir Cavalcante Brito
 Lucas Camargo Marquesini
 Juliana Pereira Lopes dos Santos
 Valter Rodrigues Santos Sobrinho
 Daniela Passos de Faria Macedo
 Fábio Bezerra Damasceno
 Lindara de Lucena Macedo

COORDENAÇÃO TÉCNICA REGIONAL
 Gerente de Geologia e Recursos Minerais: Valter Rodrigues Santos Sobrinho
 Supervisora Técnica Regional: Léo Rodrigues Teófilo
 Chefe de Projeto: Eron Pinx Macabão

COORDENAÇÃO TÉCNICA NACIONAL:
 Chefe do DICECO: Lucas Travençolo de Rosa Costa
 Chefe do DERM: Marcelo Esteves Almeida
 Chefe do DISEGE: Valdir Cruz de Medeiros
 Chefe da DICEGO: Felipe Mattos Tavares
 Chefe do DISEGE: Luiz Gustavo Rodrigues Pinto
 Chefe da DICEGO: Cassiano Costa e Castro

Citação Bibliográfica
 Lima, João Divino (2019)
 Referência
 LIMA, J.D. JOÃO DIVINO, J.S. Projeto Remanso-Sobradinho: Folha SC.24-V-C-IV.2, Carta Geológica, Salvador: CPRM, 2019, 1 mapa color. Escala 1:50.000. Programa Geologia, Mineração e Transformação Mineral.

Aviso Legal: O conteúdo disponibilizado neste mapa ("Conteúdo") foi elaborado pelo Serviço Geológico do Brasil - CPRM, com base em dados obtidos através de trabalhos próprios e de informações de domínio público. A CPRM não garante: (i) que o Conteúdo atende ou se adequa às necessidades de todos os usuários; (ii) que o Conteúdo e o acesso a ele estejam totalmente livres de falhas; (iii) a total precisão de qualquer dado ou informação contida no Conteúdo, desde que produzidos ou primeiramente pela CPRM. Assim, a CPRM, seus representantes, diretores, prepostos, empregados e acionistas não podem ser responsabilizados por eventuais inconsistências ou omissões contidas no Conteúdo. Da mesma forma, a CPRM, seus representantes, diretores, prepostos, empregados e acionistas não respondem pelo uso do Conteúdo, e sugere que os usuários utilizem sua própria experiência no tratamento das informações contidas no Conteúdo, ou busquem aconselhamento de profissionais independentes capazes de avaliar as informações contidas no Conteúdo. O Conteúdo não constitui aconselhamento de investimento, financeiro, fiscal ou jurídico, tampouco prevê recomendações relativas a instrumentos de análise geocientífica, de investimentos ou eventos públicos. Por fim, qualquer trabalho, estudo ou análise que utilize o Conteúdo deve fazer devida referência bibliográfica.

