

CONVENÇÕES METALOGÊNICAS
PROVÁVEL: relação entre jazimento e contexto geológico...
ÁREAS MINERALIZADAS/PREVISIONAIS: METÁLICAS, NÃO METÁLICAS
CARACTERÍSTICAS: ÁREA I - compreende um conjunto de jazimentos auríferos...
DISCRIMINAÇÃO DOS METALOTECTOS: METALOTECTOS, PROVÁVEIS, POSSÍVEIS

DISCRIMINAÇÃO DOS METALOTECTOS
Tabela com 4 colunas: METALOTECTOS, PROVÁVEIS, POSSÍVEIS, METALOTECTOS

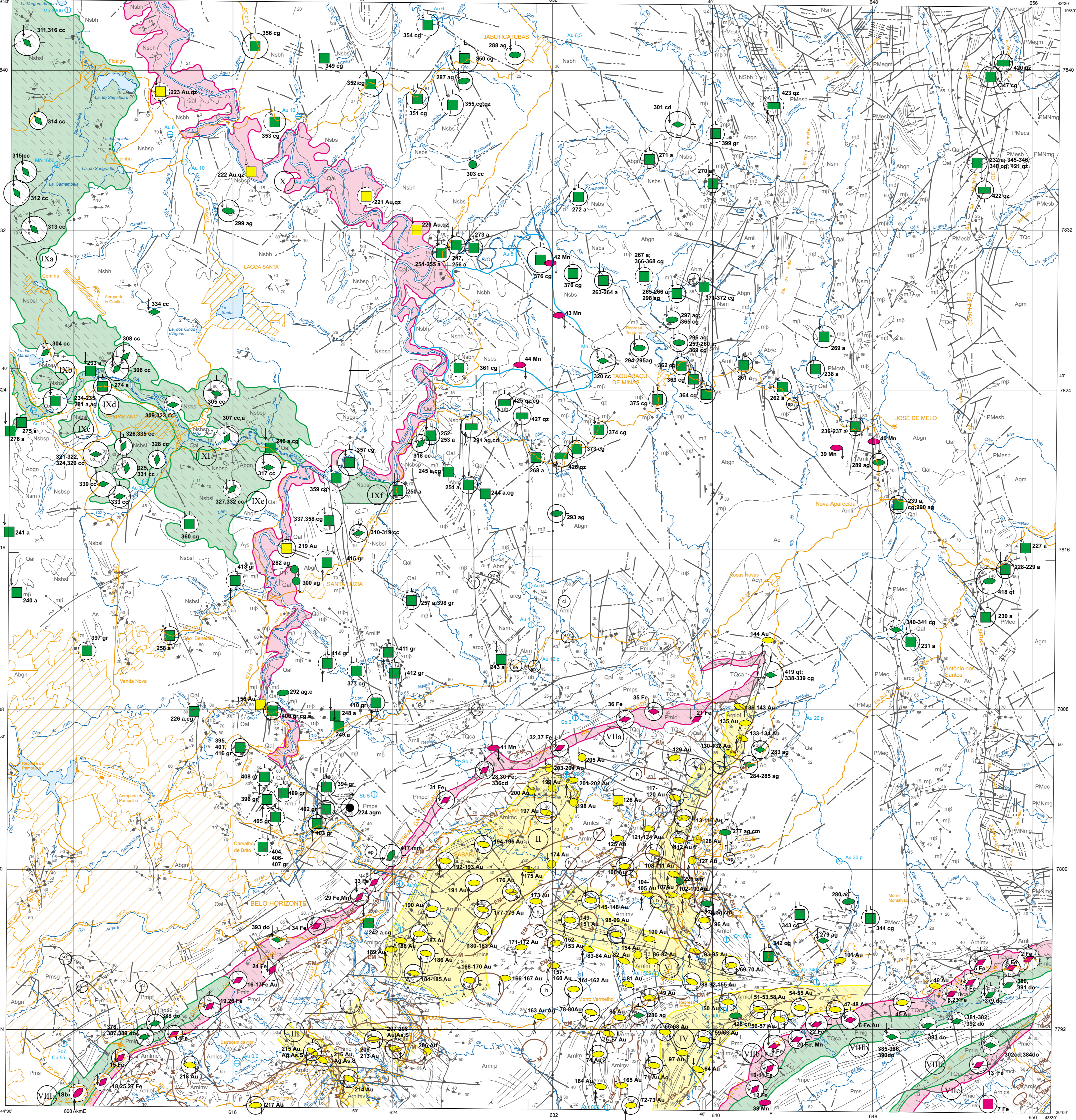
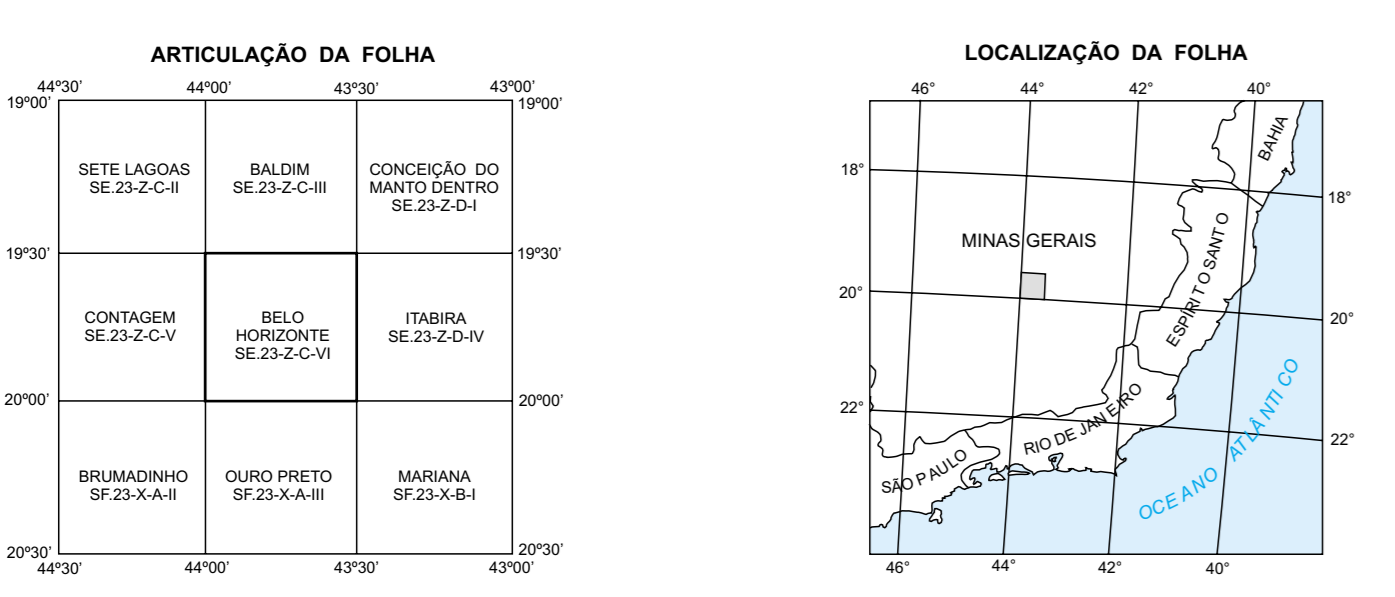
CARACTERÍSTICAS DOS JAZIMENTOS
SUBSTÂNCIAS MINERAIS: AGÜAS MINERAIS, ROCHAS E MINERAIS INDUSTRIAIS
MORFOLOGIA (orientada na direção dos corpos)
CLASSE DO JAZIMENTO

ASSOCIAÇÃO MINERALÓGICA (mineral-minério subsidiado)
Tabela com 2 colunas: Unidades Ouro Fino do Gr. Nova Lima, Unidades Mestre Castanho do Gr. Nova Lima

INDÍCIOS INDIRETOS DE MINERALIZAÇÕES
INDÍCIOS GEOQUÍMICOS: Valores em destaque em ppm (Au10)
INDÍCIOS GEOFÍSICOS: Anomalia magnética, Anomalia eletromagnética

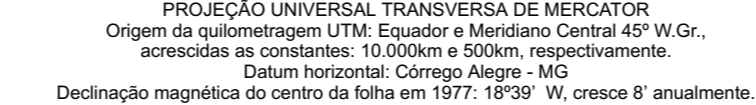
DADOS ECONÔMICOS
TAMANHO, SITUAÇÃO ATUAL, CATEGORIAS
Tabela com 4 colunas: TAMANHO, SITUAÇÃO ATUAL, CATEGORIAS, GRANDE, UNIDADE

LISTAGEM DOS JAZIMENTOS MINERAIS
VER APÊNDICE 3 (TEXTO)



CARTA METALOGÊNICA/PREVISIONAL

ESCALA 1:100.000



Declinação magnética do centro da folha em 1971: 19°39' W, com erro 8' anualmente.

Autor: Carlos Alberto Heinicke
Mapeadores: Carlos Alberto Heinicke, Miro Spacuzzi Júnior, Ivan Leone e José Geraldo de Souza Barbosa
Geocodificadores: Antônio Juarez Borges e Marcelo de Araújo Vieira

Table with 6 columns: Unidade, Divisão estratigráfica, Simbologia, Dados Geocronológicos, Litótipos, Metamorfismo/deformação, Litambiência. Contains detailed geological and stratigraphic data for various units.

