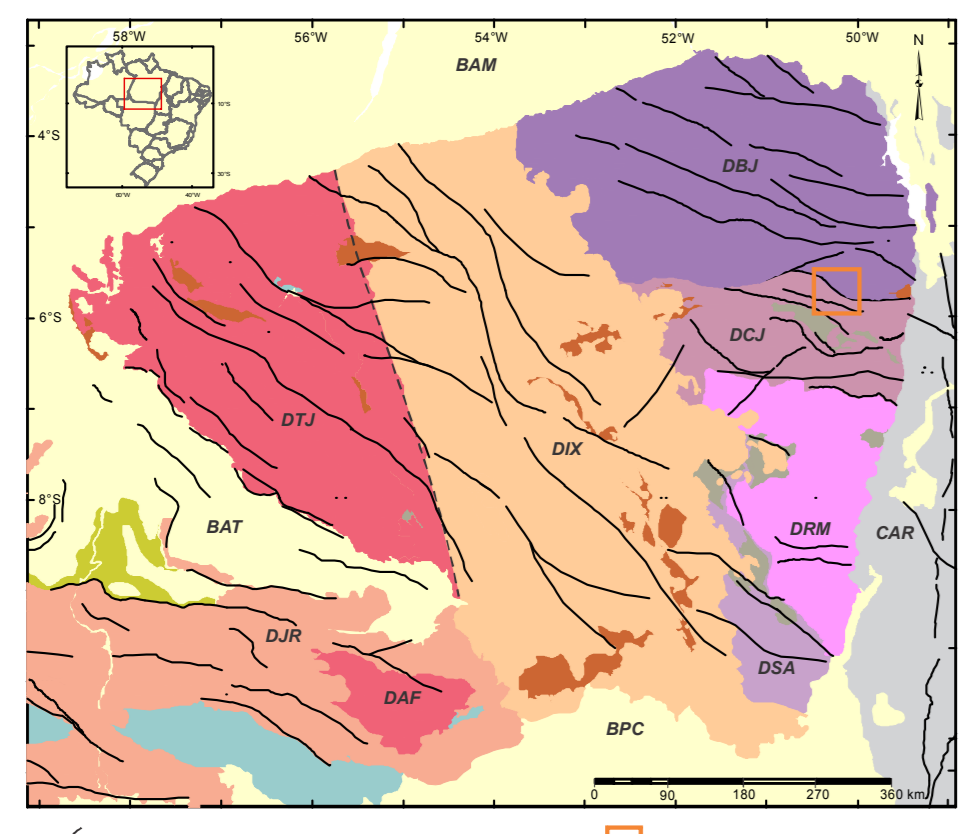
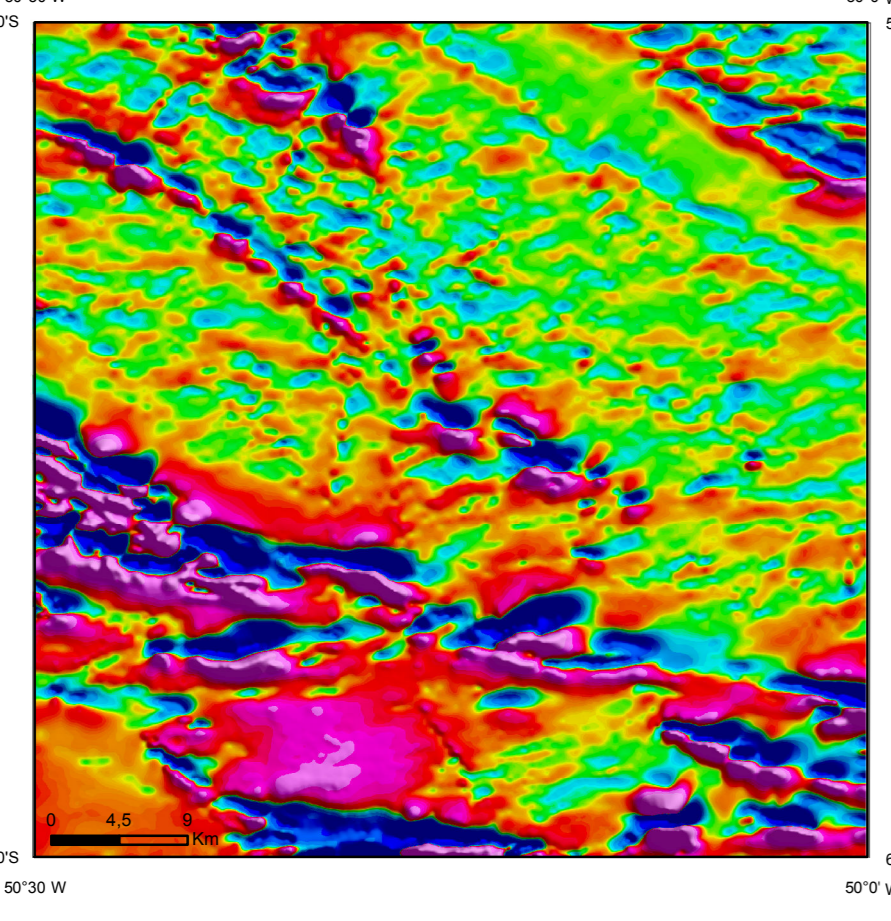


ENCARTE TECTÓNICO



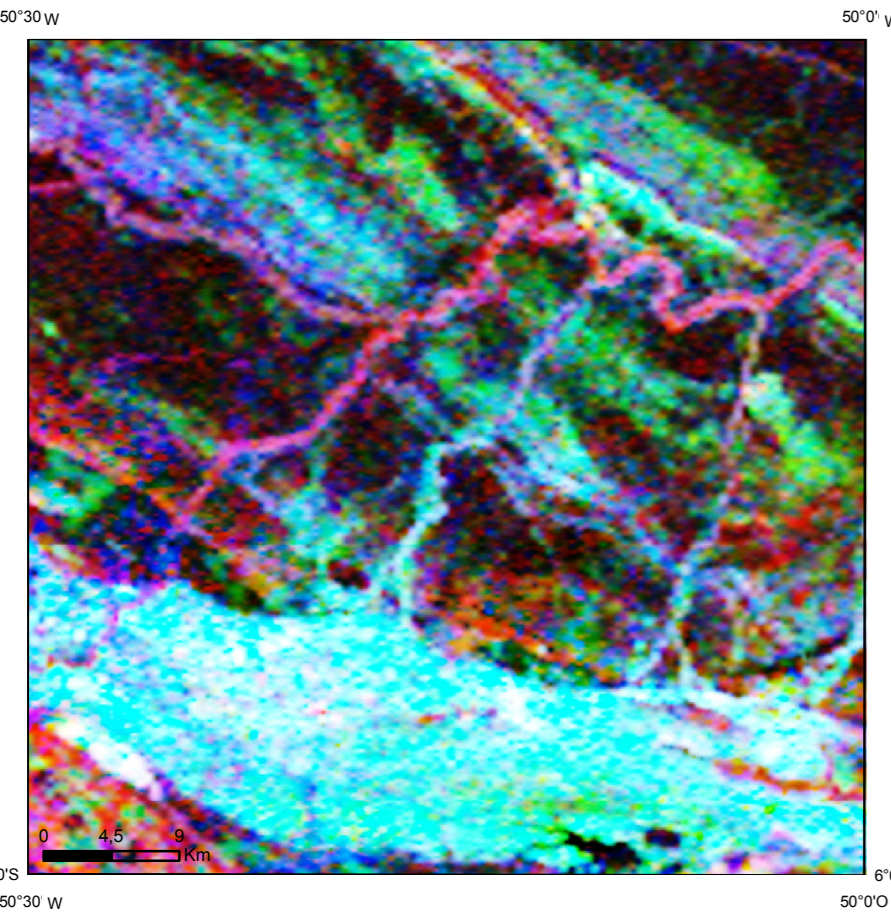
- Bacias Sedimentares e Coberturas Paleozoicas**
- Bacia sedimentar deposicional e tectônica. Base do Paleozoico (D2), P1a, P1b, P1c, P1d e P1e.
 - Cobertura Neoprotérica
 - Bacias Sedimentares Proterozoicas**
 - Basal metasedimentar com tempo de deposição > 2.000 Ma e tectônica neoprotérica.
 - Basal metasedimentar com tempo de deposição > 2.000 Ma e tectônica neoproterozoica.
 - Basal metasedimentar com tempo de deposição > 2.000 Ma e tectônica proterozoica.
- Domínios Tectonoestratigráficos do Cráton Araxoense**
- Domínio São Francisco (SFR) - tectônica paleoproterozoica, idade de cristalização de 2.250 a 2.150 Ma.
 - Domínio Araxoense (ARX) - tectônica paleoproterozoica, idade de cristalização de 2.250 a 2.150 Ma.
 - Domínio Paranaíba (PAR) - tectônica paleoproterozoica, idade de cristalização de 2.250 a 2.150 Ma.
 - Domínio Espinhaço (ESP) - tectônica paleoproterozoica, idade de cristalização de 2.250 a 2.150 Ma.
 - Domínio São Roque (SRQ) - tectônica paleoproterozoica, idade de cristalização de 2.250 a 2.150 Ma.
 - Domínio Serra da Formosa (SF) - tectônica paleoproterozoica, idade de cristalização de 2.250 a 2.150 Ma.
 - Domínio Serra da Mantiqueira (SM) - tectônica paleoproterozoica, idade de cristalização de 2.250 a 2.150 Ma.

AEROMAGNETOMETRIA - 1ª DERIVADA VERTICAL (Dz)



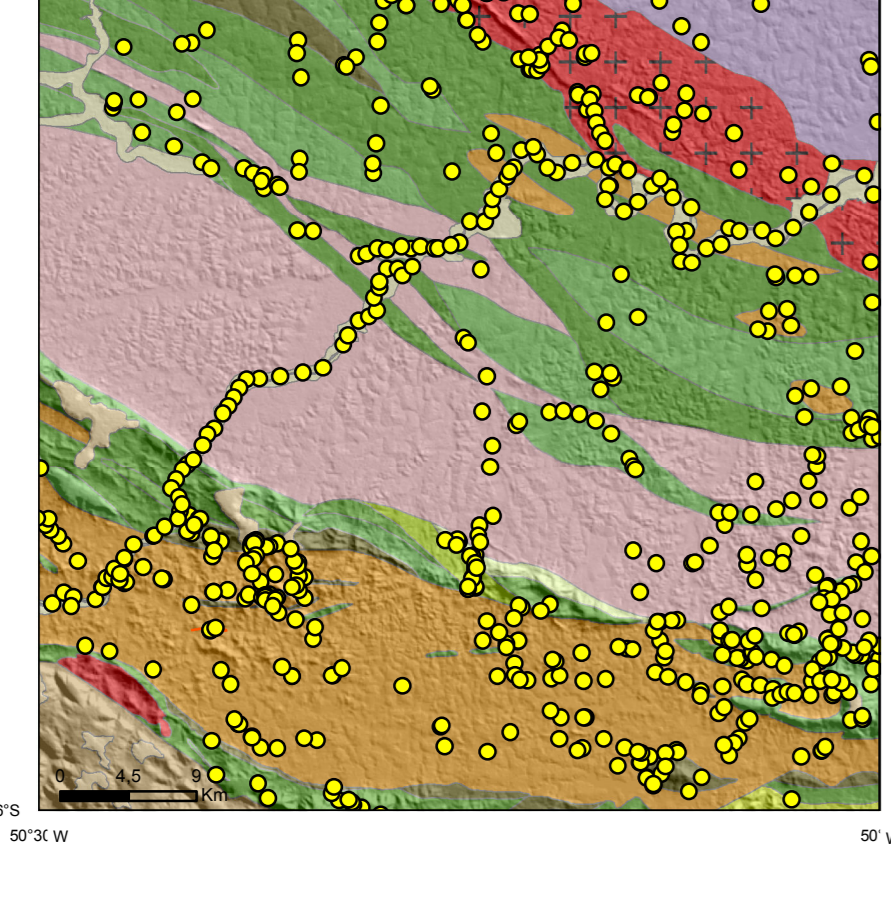
- NT**
- 1720
 - 1650
 - 1580
 - 1510
 - 1440
 - 1370
 - 1300
 - 1230
 - 1160
 - 1090
 - 1020
 - 950
 - 880
 - 810
 - 740
 - 670
 - 600
 - 530
 - 460
 - 390
 - 320
 - 250
 - 180
 - 110
 - 40
 - 30
 - 100
 - 170
 - 240
 - 310
 - 380
 - 450
 - 520
 - 590
 - 660
 - 730
 - 800
 - 870
 - 940
 - 1010
 - 1080
 - 1150
 - 1220
 - 1290
 - 1360
 - 1430
 - 1500

AEROMAGNETOMETRIA - IMAGEM DE COMPOSIÇÃO TERNÁRIA RGB (K - nH - eU)



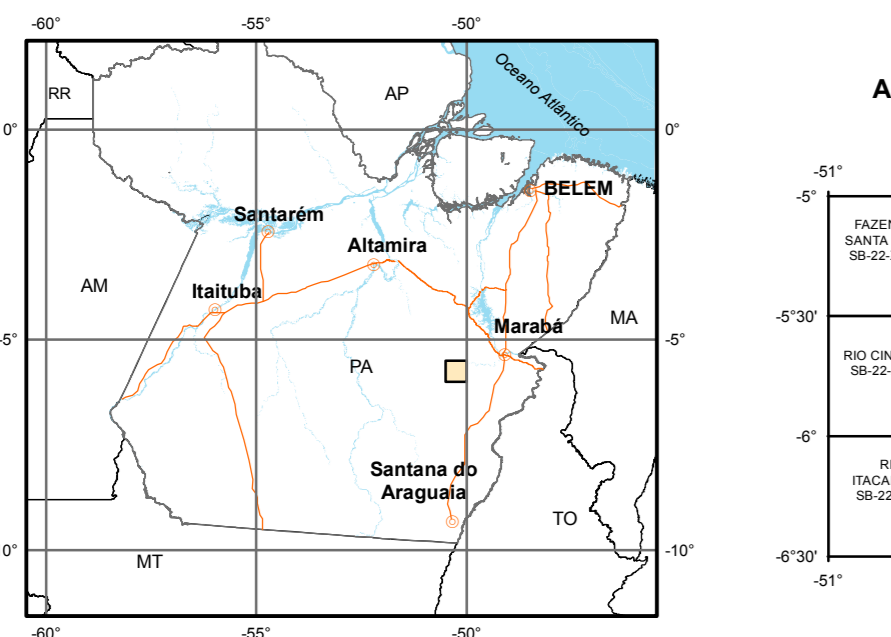
- K**
- 5
 - 4
 - 3
 - 2
 - 1
 - 0
 - 1
 - 2
 - 3
 - 4
 - 5

FUSÃO GEOLOGIA + MODELO DIGITAL DE TERRENO

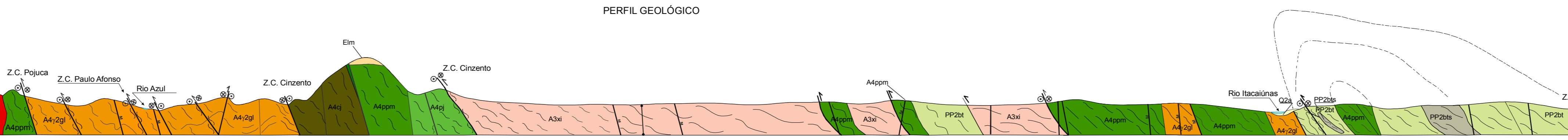
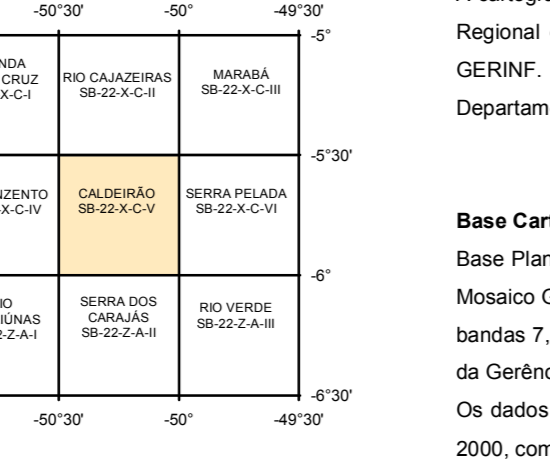


- Afloramentos Estudados

LOCALIZAÇÃO DA FOLHA

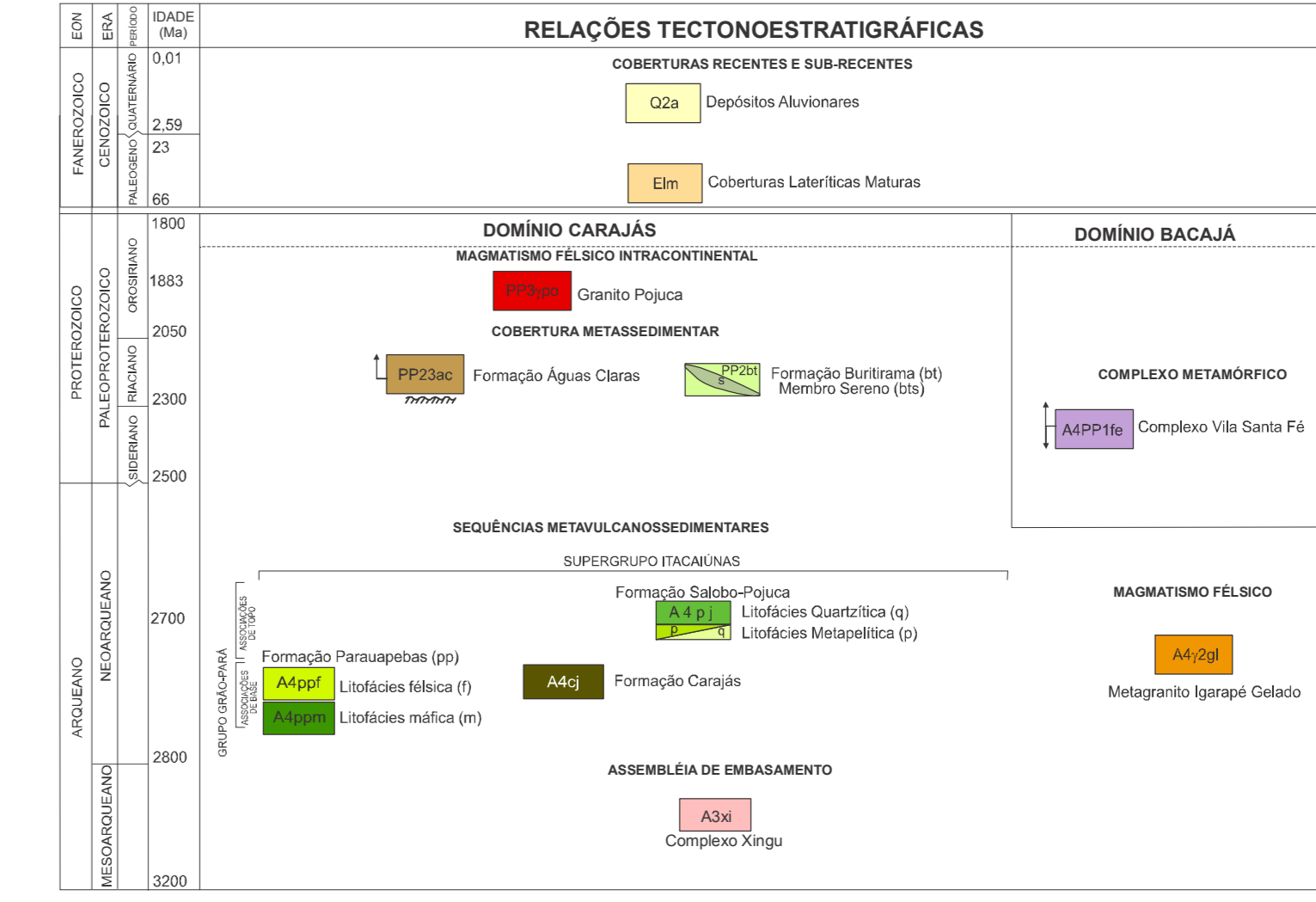


ARTICULAÇÃO DA FOLHA

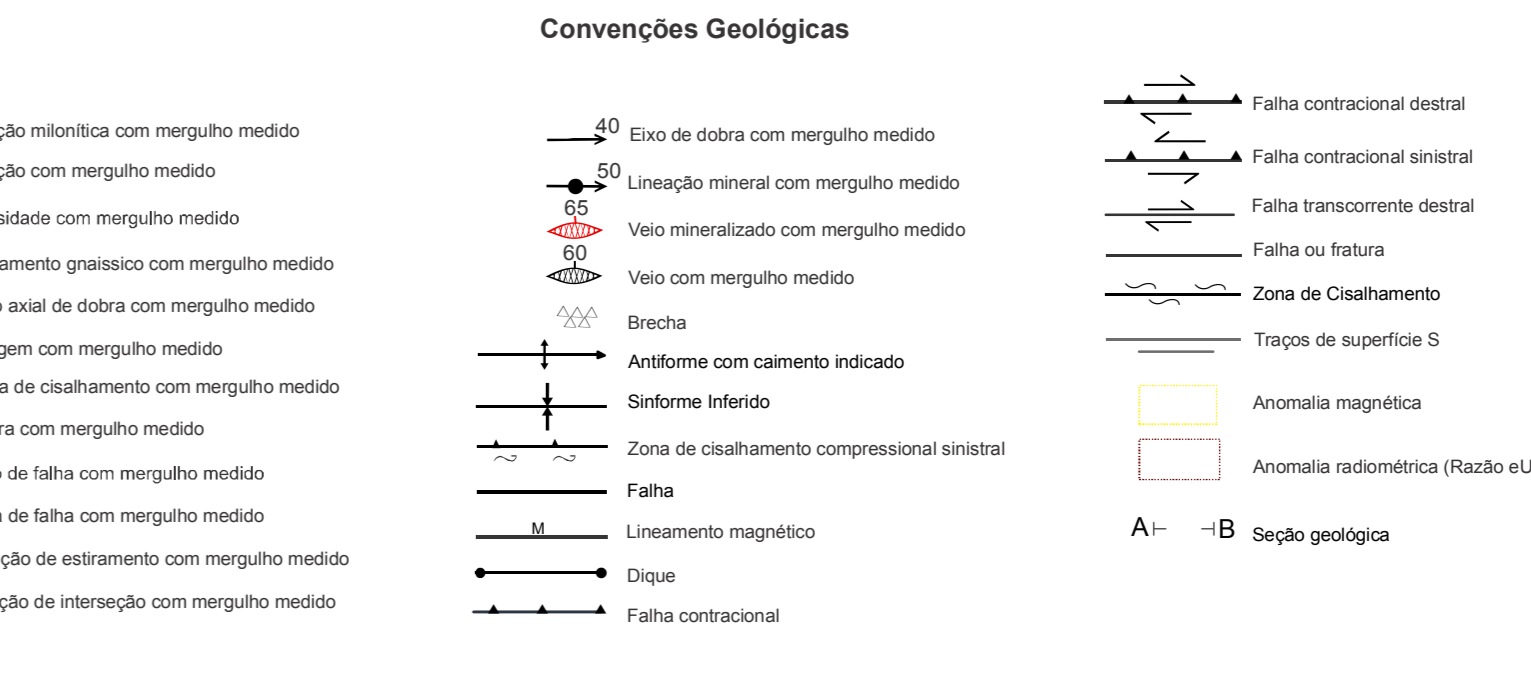


Base Geológica
Cartografia geológica gerada a partir de levantamentos de campo sistemáticos e embasada na interpretação de produtos geofísicos e de sensoriamento remoto (imagens satelitais e fotografias aéreas), integradas às informações contidas da literatura e demais dados disponíveis e/ou adquiridos no projeto, tais como geocronologia, petrografia e geoquímica. Os dados aerogeofísicos foram obtidos no Projeto Aerogeofísico Tucuruí (2010), executado pelo Serviço Geológico do Brasil - CPRM. O Projeto Tucuruí foi levantado com linhas de voo de direção N-S, espaçadas a cada 500 m, com linhas de controle E-W espaçadas de 10 km, altura do voo sobre o terreno de 100 m e dados radiométricos em concentração de elementos. Na geração dos grids utilizou-se o software Oasis Montaj (Versão 7.2) da Geosoft, adotando-se para os temas, magnetométrico e gamaespectrométrico, as dimensões de 125 x 125 metros.

Avião Leval
O conteúdo disponibilizado neste mapa foi elaborado pelo CPRM - Serviço Geológico do Brasil, com base em dados obtidos através de trabalhos próprios e de informações de domínio público. A CPRM não garante: (i) que o conteúdo atenda ou se adequa às necessidades de todos os usuários; (ii) que o conteúdo e o acesso a ele estejam totalmente livres de falhas; (iii) a total precisão de quaisquer dados ou informações contidas no conteúdo, apesar das precauções de grava tomadas pelo CPRM. Assim, a CPRM, seus representantes, dirigentes, prepostos, empregados e acionistas não podem ser responsabilizados por eventuais incorreções ou omissões contidas no conteúdo. Da mesma forma, a CPRM, seus representantes, dirigentes, prepostos, empregados e acionistas não responderão pelo uso do conteúdo, e sugere que os usuários utilizem sua própria experiência no tratamento das informações contidas no conteúdo, ou busquem aconselhamento de profissionais independentes capazes de avaliar as informações contidas no conteúdo. O conteúdo não constitui aconselhamento de investimento, financeiro, fiscal ou jurídico, tampouco prevê recomendações relativas a instrumentos de análise geocientífica, de investimentos ou eventuais produtos. Por fim, qualquer trabalho, estudo ou análise que utilize o conteúdo deve fazer a devida referência bibliográfica.



- DEPÓSITOS ALUVIONÁRIOS**
- Q2a: Areias, siltes, argilas e cascalhos inconsolidados e semi-consolidados.
 - Q2b: Coberturas superficiais residuais e cones de detritos do tipo ferruginoso.
- PROTEROZOICO PALEOPROTEROZOICO**
- GRANITO POISSICA**: Monogranitos e sienogranitos, isoclásticos, de estrutura fanerítica média a grossa e porfírica. Idade de cristalização: 1874 ± 2 Ma (U-Pb em zircão).
 - FORMAÇÃO ÁGUAS CLARAS**: Sequências silíceas com intercalação de metaconglomerados, metabasitos e metapelitos de idade indeterminada, localmente deformados, hidrotermalmente alterados e metamorfizados em condições de baixa pressão. Aparente correlação por zona lateral com a Formação Sábão-Peque, ambiente marinho a continental, idade de cristalização: 2055 ± 2 Ma (U-Pb em zircão).
 - FORMAÇÃO BURITIRAMA**: Quartzozeólitos, quartzozeólitos, esteatitozeólitos, porfíricos graníticos e andaluzíticos, foliados e cromados, apresentando metamorfismo de fácies xisto verde médio a alto.
- ARCAIANO**
- NEOARCAIANO (A1)**: Orogêneses faneríticas a granulíticas, granulíticas a distritivas, com lentes prismáticas de ortogranitos metálicos, reequilibrados sob condições de fácies xisto verde médio a alto. Idade de cristalização: 2313 ± 11 Ma (U-Pb em zircão); 2307 ± 1 Ma (U-Pb em zircão); 2318 ± 1 Ma (U-Pb em zircão).
 - MESOARCAIANO (A3)**: Orogêneses de composições monocrônicas, monograníticas, granocríticas a tonalíticas, localmente migmatíticas, fortemente deformadas (foliação tipo microfita, dobrado a anastomosado), com estruturas anastomosadas e migmatíticas. Idade de cristalização: 2173 ± 7 Ma (U-Pb em zircão); 2173 ± 7 Ma (U-Pb em zircão); 2173 ± 7 Ma (U-Pb em zircão).
 - Formação Paranaíba (Pa)**: Rochas metasedimentares e metapelíticas com metapelitização e chert. São foliadas e cromadas, metamorfizadas em fácies xisto verde médio a alto. Idade de cristalização: 2173 ± 7 Ma (U-Pb em zircão); 2173 ± 7 Ma (U-Pb em zircão); 2173 ± 7 Ma (U-Pb em zircão).
 - Formação Paranaíba (Pm)**: Rochas metasedimentares básicas a intermediárias carbonílicas, hornblenda-xisto proterozoico, granito hornblenda-carbônico, xisto fino a médio-arbóreo-xisto médio, com alguma ocorrência de corpos tonalíticos ou de xistos metapelíticos. Idade de cristalização: 2173 ± 7 Ma (U-Pb em zircão); 2173 ± 7 Ma (U-Pb em zircão); 2173 ± 7 Ma (U-Pb em zircão).



- DADOS GEOCRONOLÓGICOS**
- ★ U-Pb em zircão total
 - ★ U-Pb SHRIMP em zircão
 - ★ U-Pb em zircão
 - ★ U-Pb em monazita
 - ★ Ar-Ar em biotita
 - ★ U-Pb TlBa em zircão
 - ★ U-Pb em rocha total U/Sm Nd
 - ★ U-Pb LA-ICP-MS em zircão
 - ★ U-Pb em zircão derivado
 - ★ Rb-Sr em monazita
 - ★ U-Pb em rocha total MOD Sm-Nd
 - ★ U-Pb SHRIMP em monazita
 - ★ Sm-Nd em rocha total
 - ★ ID MOD Sm-Nd
 - ★ Pb-Pb em rocha total ID MOD Sm-Nd
 - ★ U-Pb LA-ICP-MS em zircão derivado
 - ★ Pb-Pb por evaporação em zircão
 - ★ Pb-Pb por evaporação em zircão ID MOD Sm-Nd
 - ★ U-Pb SHRIMP em monazita
 - ★ Sm-Nd em rocha total