

(Fonte: Mapa Geotectônico do Brasil, Delgado et al., 2003)

— Domínios estruturais — Falha transversal — Falha contracional — Falha extensional — Fratura  
 — Lineamentos estruturais

**DOMÍNIOS EXTENSIONAIS**  
 Suiete granítica pós-orogênica/anorogênica

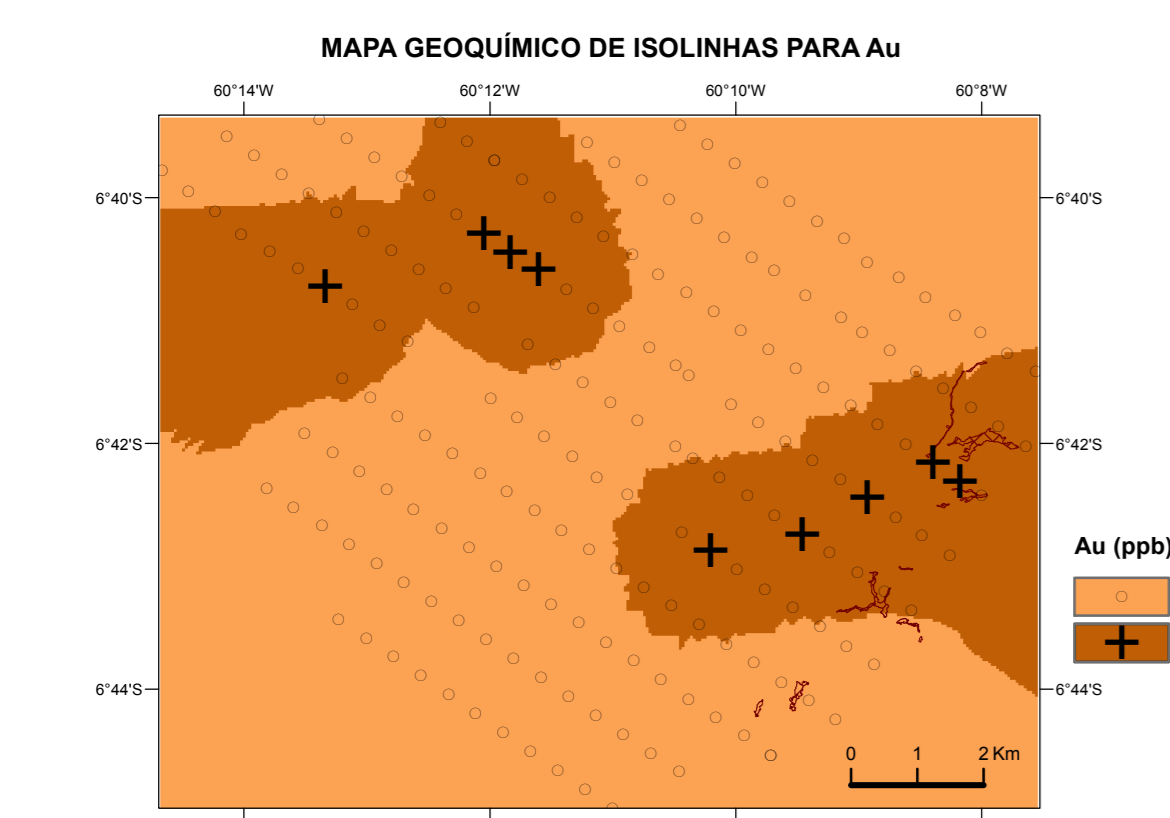
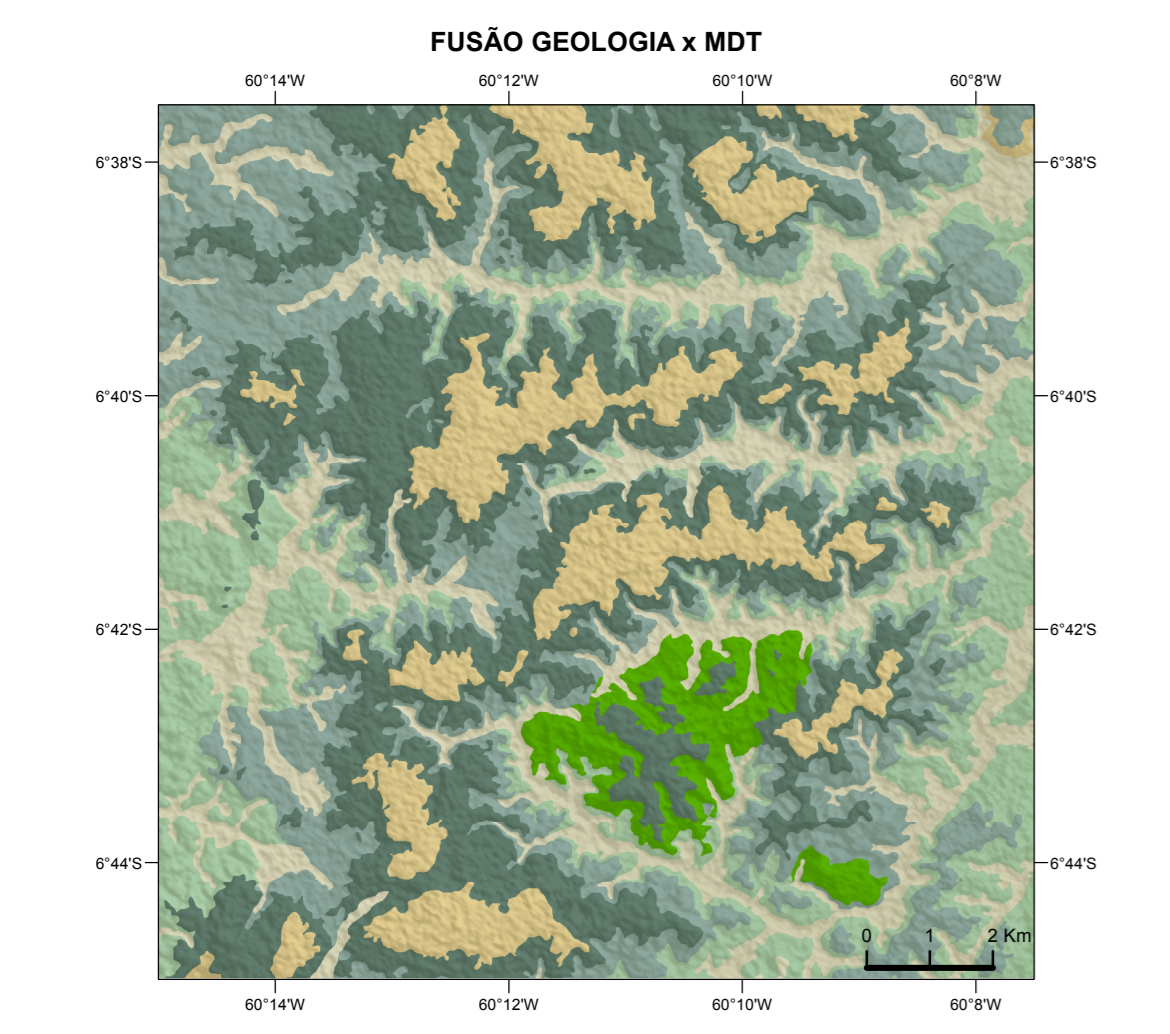
**PROVÍNCIA SUNÁS (1,4 - 1,1 Ga)**  
 FNB - Faixa Nova Brasileira  
 OSU - Terreno Granítico Graúbe Associado

**COBERTURAS SUPERFICIAIS CENOZOICAS**  
 BACIAS SEDIMENTARES FANEROZOICAS  
 BACIAS SEDIMENTARES PROTEROZOICAS, INCLUINDO BACIAS INTRACRATÔNICAS E DE ANTEPAIS.

**ORÓGENOS DO PALEOPROTEROZOICO**  
 PROVÍNCIA RONDÔNIA-JURUENA (1,85 - 1,65 Ga)  
 DUA - Domínio Jamari  
 DRJ - Domínio Roosevelt - Juruena  
 DJU - Subdomínio do Arco Juruena  
 IPA - Inlier Petróleo de Azevedo

PROVÍNCIA AMAZÔNIA CENTRAL (1,87-1,70 Ga)  
 DIX - Domínio Ixi - Xingu

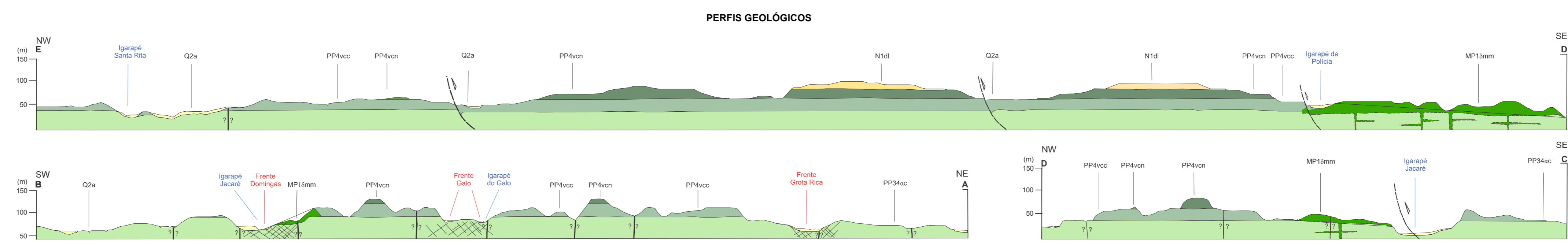
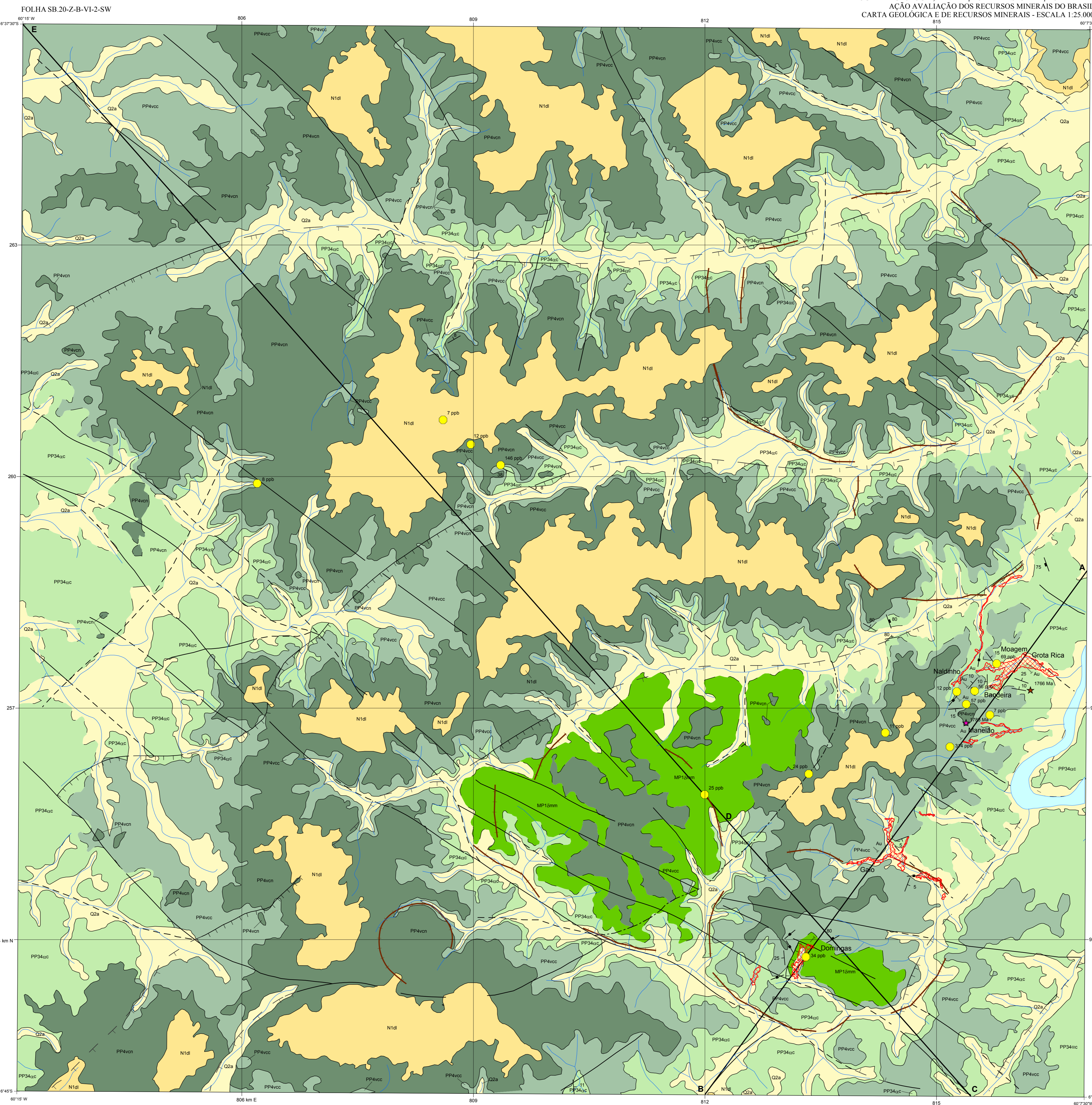
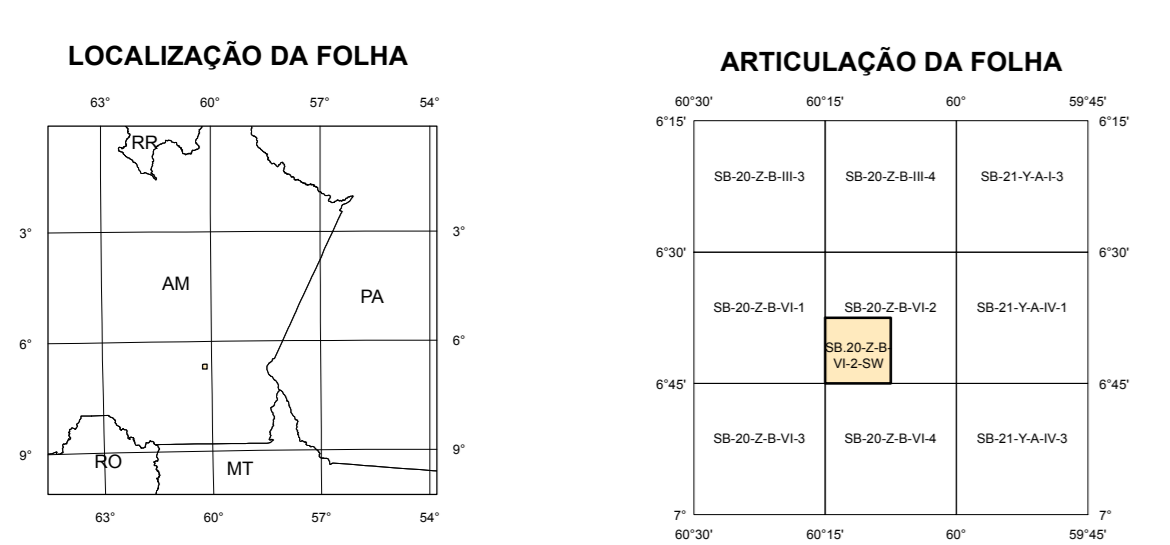
PROVÍNCIA TAPAJÓS - PARIMA (2,03-1,88 Ga)  
 DTA - Domínio Tapajós



**CONVENÇÕES ADOTADAS NOS MAPAS GEOQUÍMICOS**  
 Variáveis classificadas nos mapas geoquímicos de acordo com diagramas de box e whiskers.

— Anomalia positiva  
 — Background superior  
 — Background  
 — Background inferior  
 — Anomalia negativa

**Convenções cartográficas**  
 — Frontes de lava



**RELAÇÕES TECTONO-ESTRATIGRÁFICAS**

| EON         | ERA       | PERÍODO     | IDADE (Ma)   | UNIDADE  |
|-------------|-----------|-------------|--------------|--|
| FANEROZOICO | CENOZOICO | Quaternário | 0,01         | DEPÓSITOS ALUVIONARES E COLUVIONARES<br>Depósitos colúvio-aluvionares<br>Q2a |
|             |           | Neógeno     | 2,58 - 23,03 | COBERTURA SUPERFICIAIS RESIDUAL<br>Coberturas detrito-lateríticas<br>N1dl    |

| EON              | ERA          | PERÍODO     | IDADE (Ma) | UNIDADE  |
|------------------|--------------|-------------|------------|--|
| MESOPROTEROZOICO | PROTEROZOICO | Calimiano   | 1400       | MAGMATISMO MÁFICO PÓS-COLISIONAL<br>Gabro Mata-Matã<br>MP10mm  |
|                  |              | Estateriano | 1600       | SUCESSÃO VULCANOSSEDIMENTAR PALEOPROTEROZOICA<br>Grupo Vila do Carmo<br>Formação Naldinho<br>Formação Camali<br>PP4vcc, PP4vcc |

**UNIDADES LITOESTRATIGRÁFICAS**

**CENOZOICO**  
 Q2a: Depósitos Colúvio-aluvionares: cascalhos, depósitos semiconsolidados e inconsolidados de areia quartzo-feldspática, argila e silte.  
 N1dl: Coberturas detrito-lateríticas: concreções ferruginosas e alumínio-ferruginosas, comumente com concha ferruginosa aferrugina. Unidades está situadas no topo de superfícies intencionalmente truncadas, formadas por horizonte saprotítico, horizonte mosqueado, concha ferruginosa, concreções lateríticas e solos residuais lateríticos.

**PROTEROZOICO**  
 MP10mm: Gabro Mata-Matã: corpos concordantes a discordantes de olivina gabro, grosso a médio, moderadamente magnético, de cor coriza avermelhada mosqueado. Regionalmente, esse litótipo foi datado por U-Pb-SHRIMP II em baddeleita em 1.076 ± 4 Ma.

**PALEOPROTEROZOICO (PP)**  
 PP4vcc: Formação Naldinho: unidade epidiotítica, formada de quartzo arenitos, arenitos filicos e siltos, com estratificações geo-carreais, estratificações cruzadas, humidades e marcas de ondo. A unidade apresenta idade mínima de deposição (idade de proveniência U-Pb-LA-ICP-MS em zircão) de 1.775 Ma associada a idades modelo Sm-Nd TDM de 2.129 ± 22 Ma com DCEB (1.88 ± 0,12 Ga).  
 PP4vcc: Formação Camali: unidade piroclástica, constituída por tufos, ignimbritos com papéis subordinados.

**GRUPO VILA DO CARMO**  
 PP4vcc: Formação Naldinho: unidade epidiotítica, formada de quartzo arenitos, arenitos filicos e siltos, com estratificações geo-carreais, estratificações cruzadas, humidades e marcas de ondo. A unidade apresenta idade mínima de deposição (idade de proveniência U-Pb-LA-ICP-MS em zircão) de 1.775 Ma associada a idades modelo Sm-Nd TDM de 2.129 ± 22 Ma com DCEB (1.88 ± 0,12 Ga).  
 PP4vcc: Formação Camali: unidade piroclástica, constituída por tufos, ignimbritos com papéis subordinados.

**Convenções Geológicas**  
 — Contato provável  
 — Contato obtido por geofísica  
 — Estruturas circulares  
 — Falha extensional aproximada  
 — Falha extensional encoberta  
 — Falha interpretada pela geofísica: M - magnetometria  
 — Falha indisciplinada  
 — Fratura ou falha encoberta  
 — Acum. de (S0)  
 — Juntas e faturas  
 — Fratura vertical

**Convenções Cartográficas**  
 — Curso de água perene  
 — Rio

A Ação Avaliação dos Recursos Minerais do Brasil, da Diretoria de Geologia e Recursos Minerais - DGM, consiste em um conjunto de projetos voltados para a avaliação de recursos minerais, visando avançar no conhecimento geológico do território nacional e definir áreas favoráveis para prospeção mineral. O Projeto Meta-Atlas das Províncias Minerais do Brasil, Área Eldorado do Carmo, foi executado pela Superintendência Regional de Minas, por meio da Gerência de Geologia e Recursos Minerais - GEREM, com o apoio da Gerência de Infraestrutura Geocientífica - GIGEM. A coordenação nacional do projeto coube ao Departamento de Recursos Minerais - DERM e ao Departamento de Geologia - DEGE, com supervisão e apoio técnico das divisões de Geologia Básica DGB, Geologia Econômica - DGE, Sensoriamento Remoto e Geofísica - DSEGE e de Geocientífica - DGE.

**BASE CARTOGRÁFICA**  
 A base cartográfica foi gerada a partir de imagem multiespectral LANDSAT 8 e altimetria pelo MDT ASTER GDEM, com resolução de 30 m. Esta base foi editada e atualizada pela Superintendência Regional de Minas, com o apoio da Gerência de Infraestrutura Geocientífica, para atender ao mapeamento temático do Serviço Geológico do Brasil - CPRM.

**BASE GEOLOGICA**  
 A cartografia geológica foi gerada a partir da coleta sistemática de dados em campo disponíveis em arquivos digitais, tais como petrografia e geoquímica, integradas às informações constantes de trabalhos prévios em escala 1:250.000 (Folha Murum), de literatura e produtos pela interpretação de imagens multiespectrais e imagens aerofotogramétricas.

As cartas geológicas e de recursos minerais da Folha SB.20-Z-B-VI-2-SW são suportadas por banco de dados geológico e de recursos minerais, disponibilizados em versão GIS.

**CRÉDITO DE AUTORIA**  
 Autores: Luis Emanuel A. Goulart, Antonio Raine da Costa Silva, Raul Eggenfer Maloni, Heitor Tavares Grazzini, Ulisses Antônio C. Pinheiro, Marcelo Pereira Neves, Marcelo Esteves Almeida.

**COORDENAÇÃO TÉCNICA NACIONAL**  
 Departamento de Recursos Minerais: Marcelo Esteves Almeida, Divisão de Geologia Básica (DGB): Felício Mattos Tavares, Divisão de Sensoriamento Remoto e Geofísica (DSEGE): Vladimir Cruz de Medeiros, Divisão de Geocientífica (DGE): Luis Gustavo Rodrigues Pinto.

**COORDENAÇÃO TÉCNICA REGIONAL**  
 Gerência de Geologia e Recursos Minerais: Luis Emanuel A. Goulart, Superintendência Regional: Antonio Carlos de Oliveira, Antonio Raine Costa da Silva, Chete do Projeto, Luis Emanuel A. Goulart.

**APOIO TÉCNICO**  
 Cartografia Digital: Alderi Justino de Oliveira, Paulo Roberto Santos Lopes, Miguel Arcanjo de Holanda, Geocientífica Prospectiva: Marcos Zorrell Pissarello, Geofísica: Miquel Barros Silva, Geoprocessamento: Alderi Justino de Oliveira, Miguel Arcanjo de Holanda.

**Citação Bibliográfica:** Goulart, L. E. A., COSTA SILVA, A. R., MELONI, R. E., GRAZZOTTI, H. F., PINHEIRO, U. A. C., NEVES, M. P., PITARELLO, M. Z., ALMEIDA, M. E. Carta Geológica e de Recursos Minerais da Quadrícula SB.20-Z-B-VI-2-SW. Manual: CPRM, 2019. 1 mapa cor. Escala 1:25.000. Projeto MetaAtlas das Províncias Minerais do Brasil: Área Eldorado do Carmo.

**AVISO LEGAL**  
 O conteúdo disponibilizado neste mapa foi elaborado pelo Serviço Geológico do Brasil - CPRM, com base em dados obtidos através de trabalhos próprios e de informações de domínio público. A CPRM não garante: (i) que o conteúdo e o acesso a ele estejam totalmente livres de falhas; (ii) a total precisão de qualquer dado ou informação contido; (iii) que as informações de planejamento sejam tomadas pela CP M Brasil. A CPRM, seus representantes, dirigentes, prepostos e empregados não podem ser responsabilizados por eventuais inconsistências ou omissões contidas no conteúdo. Da mesma forma, a CPRM e seus representantes, dirigentes, prepostos, em preposições e acionistas não respondem pelo uso do conteúdo, e agree que os estudos utilizam sua própria experiência no tratamento das informações contidas no conteúdo, ou busquem aconselhamento de profissionais independentes capazes de avaliar as informações contidas no conteúdo. O conteúdo não constitui aconselhamento de investimento financeiro, fiscal ou jurídico, tampouco prevê recomendações relativas a instrumentos de análise geocientífica, de investimento ou eventuais produtos. Por fim, qualquer trabalho estudo ou análise que utilize o conteúdo deve fazer a devida referência bibliográfica.

**CARTA GEOLÓGICA E DE RECURSOS MINERAIS**  
**FOLHA SB.20-Z-B-VI-2-SW**  
 ESCALA 1:25.000  
 PROJEÇÃO UNIVERSAL TRANSVERSA DE MERCATOR  
 Origem da quilômetros UTM: equador e Meridiano Central 43°  
 Acrescidas as constantes: 10.000Km e 500Km, respectivamente.  
 Datum horizontal: SIRGAS 2000  
 Declinação magnética do centro da folha em 2014 15° 49' W  
 CRESCER - 06' W ANUALMENTE