

A Ação Levantamento Geológico e de Potencial Mineral de Novas Fronteiras, da Diretoria de Geologia e Recursos Minerais - DGRM, consiste em um conjunto de projetos voltados para a investigação geológica, utilizando uma abordagem multidisciplinar, que envolve a integração da geologia, da geofísica e da geotécnica exploratória, visando avançar no conhecimento geológico do território nacional e definir áreas favoráveis para prospecção mineral.

O Projeto Levantamento Geológico e de Potencial Mineral de Novas Fronteiras - Ação Levantamento Geológico e de Potencial Mineral de Novas Fronteiras (ALG) foi executado pela Superintendência Regional de Salvador/BA, através da Gerência de Geologia e Recursos Minerais - GERGM, com o apoio da Gerência de Infraestrutura Científica, para atender ao planejamento técnico do Serviço Geológico do Brasil.

**BASE CARTOGRÁFICA**  
Base cartográfica adotada a partir dos arquivos fornecidos pela Superintendência de Estudos Econômicos e Sociais da Bahia - SIEL, referente à folha Maracás (SD.24-V-D-1), 1977, Superintendência do Desenvolvimento do Nordeste - SUDENE, escala 1:100.000, utilizando as imagens do Mapas GeoCover - 2.000, ortorectificadas e georeferenciadas segundo o datum SIRGAS 2000, do sistema ETM + e do Lantier 7, resultados de todos os dados 7, 4, 2 e 8, com resolução espacial de 14,25 metros. Esta base foi editada e atualizada pela Superintendência Regional de Salvador, com o apoio da Gerência de Infraestrutura Científica, para atender ao planejamento técnico do Serviço Geológico do Brasil.

**BASE GEOLOGICA**  
Cartografia geológica gerada a partir da coleta sistemática de dados em campo, integrando as informações consultadas da literatura, interpretação de produtos de sensoriamento remoto (imagens satelitais e fotografias aéreas), imagens aerofotogramétricas e demais dados disponíveis no arquivo do projeto, tais como: geotecnologia, petrografia e geoquímica.

A carta geológica de Folha MARACÁS e sua base de dados geológicos, disponibilizados em versão GIS.

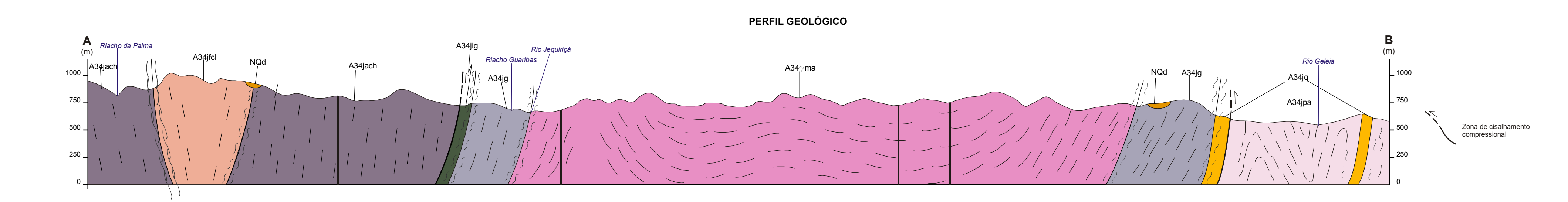
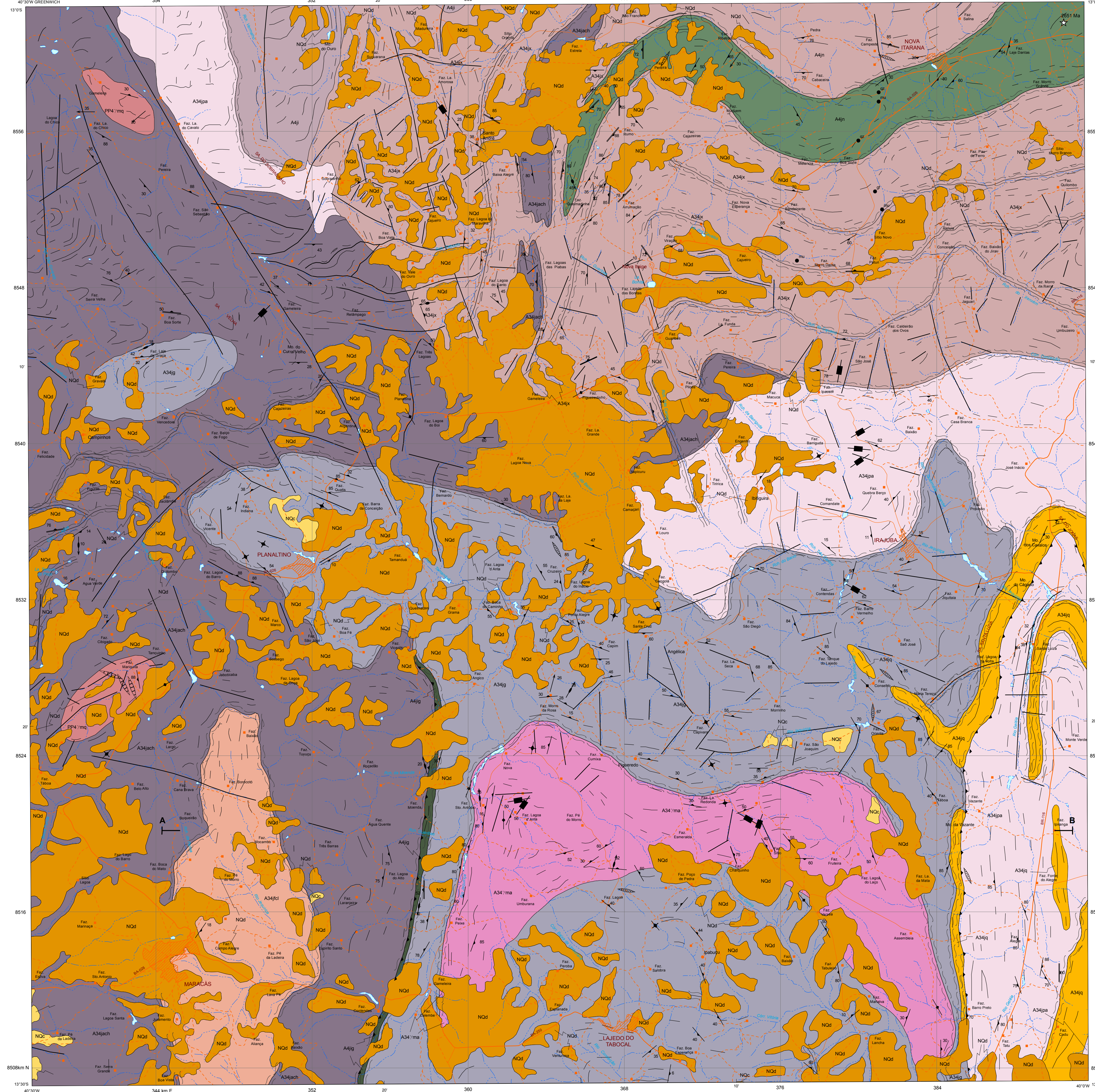
**CRÉDITOS DE AUTORIA**  
Autores:  
Lorena Gabriela Mendes  
Rita Cunha Leal Menezes  
Adriano Aberto Menezes Martins  
Thiago Reis Rodrigues  
Arlindo da Silva Pinho  
Eduardo Gonçalves Lima  
Fabrício Pereira Santos  
Davi Augusto de Miranda  
Agostinho Teodoro  
Geórgio  
Daniel Araújo Medeiros  
Anderson Ricardo Moraes  
Cartografia Digital e Layout:  
Eduardo Carvalho Brito  
Lucas Carmago Marques  
Nayara Pereira Lopes das Barbas  
Rita Cunha Leal Menezes

**COORDENAÇÃO TÉCNICA REGIONAL**  
Gerente de Geologia e Recursos Minerais:  
Adriano Aberto Menezes Martins  
Supervisor Técnico Regional:  
Eduardo Gonçalves Lima  
Chefe do Projeto:  
Rita Cunha Leal Menezes

**COORDENAÇÃO TÉCNICA NACIONAL**  
Chefe do DGRM: Luiz Travassos da Rosa Costa  
Chefe do DGRM/BA: Gustavo Rodrigues Pinto  
Chefe do DGRM/DF: Gustavo Rodrigues Pinto  
Chefe do DGRM/RS: Gustavo Rodrigues Pinto

**Citação:**  
MENEZES, L. G. S.; MENEZES, R. C. L.; MARTINS, A. A. M.; RODRIGUES, T. R.; PIRES, A. S.; SANTOS, F. P. L.; LIMA, E. G.; MIRANDA, D. A. Projeto Contendas-Macajuba, Folha SD.24-V-D-1, Carta Geológica, Salvador, CPRM, 2020, 1 mapa, colorido, 110,0 x 90,0 cm, Escala 1:100.000, Programa Geologia, Mineração e Transformação Mineral.

**Áreas Legais:** O conteúdo disponibilizado neste mapa ("Conteúdo") foi elaborado pelo Serviço Geológico do Brasil - CPRM, com base em dados obtidos através de trabalhos próprios e de informações de domínio público. A CPRM não garante: (i) que o Conteúdo atenda ou se adequa às necessidades de todos os usuários; (ii) que o Conteúdo é e/ou seja a única fonte de informações; (iii) a total precisão de qualquer dado ou informação contido no Conteúdo, apesar das precauções de prazo tomadas pela CPRM. Assim, a CPRM, seus representantes, dirigentes, prepostos, empregados e acionistas não podem ser responsabilizados por eventuais incorreções ou omissões contidas no Conteúdo. Da mesma forma, a CPRM, seus representantes, dirigentes, prepostos, empregados e acionistas não responderão pelo uso do Conteúdo, e sugere que os usuários utilizem sua própria experiência no tratamento das informações contidas no Conteúdo, ou busquem apontamentos de profissionais independentes capazes de avaliar as informações contidas no Conteúdo. O Conteúdo não constitui acionamento de investimento, financeiro, fiscal ou jurídico, tampouco prevê recomendações relativas a instrumentos de análise geotécnica, de investimentos ou eventos públicos. Por fim, qualquer trabalho, estudo ou análise que utilize o Conteúdo deve fazer e dar a devida referência bibliográfica.



### RELAÇÕES TECTONO-ESTRATIGRÁFICAS

ERA	PERÍODO	IDADE (Ma)	FORMAÇÕES SUPERFICIAIS CONTINENTAIS
CENOZOICO	Neógeno	2,588	NQd
		23,03	NQc
Depósitos colúvio-eluviais (NQc); detrito-lateríticos (NQd)			

### PROVÍNCIA SÃO FRANCISCO

#### BLOCO JEQUIÊ

ERA	PERÍODO	IDADE (Ma)	Formações
PALEOPROTEROZOICO	Estateriano	1600	PPM-mq
			Granito Marquês
NEOARQUEANO		2500	A34g, A34h, A34i, A34j, A34k, A34l, A34m, A34n, A34o, A34p, A34q, A34r, A34s, A34t, A34u, A34v, A34w, A34x, A34y, A34z, A34aa, A34ab, A34ac, A34ad, A34ae, A34af, A34ag, A34ah, A34ai, A34aj, A34ak, A34al, A34am, A34an, A34ao, A34ap, A34aq, A34ar, A34as, A34at, A34au, A34av, A34aw, A34ax, A34ay, A34az, A34ba, A34bb, A34bc, A34bd, A34be, A34bf, A34bg, A34bh, A34bi, A34bj, A34bk, A34bl, A34bm, A34bn, A34bo, A34bp, A34bq, A34br, A34bs, A34bt, A34bu, A34bv, A34bw, A34bx, A34by, A34bz, A34ca, A34cb, A34cc, A34cd, A34ce, A34cf, A34cg, A34ch, A34ci, A34cj, A34ck, A34cl, A34cm, A34cn, A34co, A34cp, A34cq, A34cr, A34cs, A34ct, A34cu, A34cv, A34cw, A34cx, A34cy, A34cz, A34da, A34db, A34dc, A34dd, A34de, A34df, A34dg, A34dh, A34di, A34dj, A34dk, A34dl, A34dm, A34dn, A34do, A34dp, A34dq, A34dr, A34ds, A34dt, A34du, A34dv, A34dw, A34dx, A34dy, A34dz, A34ea, A34eb, A34ec, A34ed, A34ee, A34ef, A34eg, A34eh, A34ei, A34ej, A34ek, A34el, A34em, A34en, A34eo, A34ep, A34eq, A34er, A34es, A34et, A34eu, A34ev, A34ew, A34ex, A34ey, A34ez, A34fa, A34fb, A34fc, A34fd, A34fe, A34ff, A34fg, A34fh, A34fi, A34fj, A34fk, A34fl, A34fm, A34fn, A34fo, A34fp, A34fq, A34fr, A34fs, A34ft, A34fu, A34fv, A34fw, A34fx, A34fy, A34fz, A34ga, A34gb, A34gc, A34gd, A34ge, A34gf, A34gg, A34gh, A34gi, A34gj, A34gk, A34gl, A34gm, A34gn, A34go, A34gp, A34gq, A34gr, A34gs, A34gt, A34gu, A34gv, A34gw, A34gx, A34gy, A34gz, A34ha, A34hb, A34hc, A34hd, A34he, A34hf, A34hg, A34hh, A34hi, A34hj, A34hk, A34hl, A34hm, A34hn, A34ho, A34hp, A34hq, A34hr, A34hs, A34ht, A34hu, A34hv, A34hw, A34hx, A34hy, A34hz, A34ia, A34ib, A34ic, A34id, A34ie, A34if, A34ig, A34ih, A34ii, A34ij, A34ik, A34il, A34im, A34in, A34io, A34ip, A34iq, A34ir, A34is, A34it, A34iu, A34iv, A34iw, A34ix, A34iy, A34iz, A34ja, A34jb, A34jc, A34jd, A34je, A34jf, A34jg, A34jh, A34ji, A34jj, A34jk, A34jl, A34jm, A34jn, A34jo, A34jp, A34jq, A34jr, A34js, A34jt, A34ju, A34jv, A34jw, A34jx, A34jy, A34jz, A34ka, A34kb, A34kc, A34kd, A34ke, A34kf, A34kg, A34kh, A34ki, A34kj, A34kl, A34km, A34kn, A34ko, A34kp, A34kq, A34kr, A34ks, A34kt, A34ku, A34kv, A34kw, A34kx, A34ky, A34kz, A34la, A34lb, A34lc, A34ld, A34le, A34lf, A34lg, A34lh, A34li, A34lj, A34lk, A34ll, A34lm, A34ln, A34lo, A34lp, A34lq, A34lr, A34ls, A34lt, A34lu, A34lv, A34lw, A34lx, A34ly, A34lz, A34ma, A34mb, A34mc, A34md, A34me, A34mf, A34mg, A34mh, A34mi, A34mj, A34mk, A34ml, A34mm, A34mn, A34mo, A34mp, A34mq, A34mr, A34ms, A34mt, A34mu, A34mv, A34mw, A34mx, A34my, A34mz, A34na, A34nb, A34nc, A34nd, A34ne, A34nf, A34ng, A34nh, A34ni, A34nj, A34nk, A34nl, A34nm, A34nn, A34no, A34np, A34nq, A34nr, A34ns, A34nt, A34nu, A34nv, A34nw, A34nx, A34ny, A34nz, A34oa, A34ob, A34oc, A34od, A34oe, A34of, A34og, A34oh, A34oi, A34oj, A34ok, A34ol, A34om, A34on, A34oo, A34op, A34oq, A34or, A34os, A34ot, A34ou, A34ov, A34ow, A34ox, A34oy, A34oz, A34pa, A34pb, A34pc, A34pd, A34pe, A34pf, A34pg, A34ph, A34pi, A34pj, A34pk, A34pl, A34pm, A34pn, A34po, A34pp, A34pq, A34pr, A34ps, A34pt, A34pu, A34pv, A34pw, A34px, A34py, A34pz, A34qa, A34qb, A34qc, A34qd, A34qe, A34qf, A34qg, A34qh, A34qi, A34qj, A34qk, A34ql, A34qm, A34qn, A34qo, A34qp, A34qq, A34qr, A34qs, A34qt, A34qu, A34qv, A34qw, A34qx, A34qy, A34qz, A34ra, A34rb, A34rc, A34rd, A34re, A34rf, A34rg, A34rh, A34ri, A34rj, A34rk, A34rl, A34rm, A34rn, A34ro, A34rp, A34rq, A34rr, A34rs, A34rt, A34ru, A34rv, A34rw, A34rx, A34ry, A34rz, A34sa, A34sb, A34sc, A34sd, A34se, A34sf, A34sg, A34sh, A34si, A34sj, A34sk, A34sl, A34sm, A34sn, A34so, A34sp, A34sq, A34sr, A34ss, A34st, A34su, A34sv, A34sw, A34sx, A34sy, A34sz, A34ta, A34tb, A34tc, A34td, A34te, A34tf, A34tg, A34th, A34ti, A34tj, A34tk, A34tl, A34tm, A34tn, A34to, A34tp, A34tq, A34tr, A34ts, A34tt, A34tu, A34tv, A34tw, A34tx, A34ty, A34tz, A34ua, A34ub, A34uc, A34ud, A34ue, A34uf, A34ug, A34uh, A34ui, A34uj, A34uk, A34ul, A34um, A34un, A34uo, A34up, A34uq, A34ur, A34us, A34ut, A34uu, A34uv, A34uw, A34ux, A34uy, A34uz, A34va, A34vb, A34vc, A34vd, A34ve, A34vf, A34vg, A34vh, A34vi, A34vj, A34vk, A34vl, A34vm, A34vn, A34vo, A34vp, A34vq, A34vr, A34vs, A34vt, A34vu, A34vv, A34vw, A34vx, A34vy, A34vz, A34wa, A34wb, A34wc, A34wd, A34we, A34wf, A34wg, A34wh, A34wi, A34wj, A34wk, A34wl, A34wm, A34wn, A34wo, A34wp, A34wq, A34wr, A34ws, A34wt, A34wu, A34wv, A34ww, A34wx, A34wy, A34wz, A34xa, A34xb, A34xc, A34xd, A34xe, A34xf, A34xg, A34xh, A34xi, A34xj, A34xk, A34xl, A34xm, A34xn, A34xo, A34xp, A34xq, A34xr, A34xs, A34xt, A34xu, A34xv, A34xw, A34xx, A34xy, A34xz, A34ya, A34yb, A34yc, A34yd, A34ye, A34yf, A34yg, A34yh, A34yi, A34yj, A34yk, A34yl, A34ym, A34yn, A34yo, A34yp, A34yq, A34yr, A34ys, A34yt, A34yu, A34yv, A34yw, A34yx, A34yy, A34yz, A34za, A34zb, A34zc, A34zd, A34ze, A34zf, A34zg, A34zh, A34zi, A34zj, A34zk, A34zl, A34zm, A34zn, A34zo, A34zp, A34zq, A34zr, A34zs, A34zt, A34zu, A34zv, A34zw, A34zx, A34zy, A34zz

### UNIDADES LITOESTRATIGRÁFICAS

#### CENOZOICO

##### NEÓGENO

- NQc** Depósitos colúvio-eluviais: depósitos inconsolidados com matriz arenosa, arenó-argilosa, argilo-arenosa e conglomerática, mal trabalhados e mal classificados, constituídos por fragmentos angulosos, gálculos, seixos, blocos e malacões de variadas tipas de rochas graníticas, gneiss, quartzitos, blocos de quartzo e formação ferrífera.
- NQd** Depósitos detrito-lateríticos: depósitos inconsolidados a pouco consolidados, formados por solos residuais de composição arenosa, arenó-argilosa, argilo-arenosa e argilo-siltosa, de coloração cinza-amarelada a vermelho-alaranjado. Apresenta níveis de cascalho com seixos de quartzo arredondados. Total ou parcialmente lateritizados com presença de carga laterítica ferruginosa, níveis de concreções lateríticas no contato com o substrato.

#### PALEOPROTEROZOICO

##### ESTATERIANO

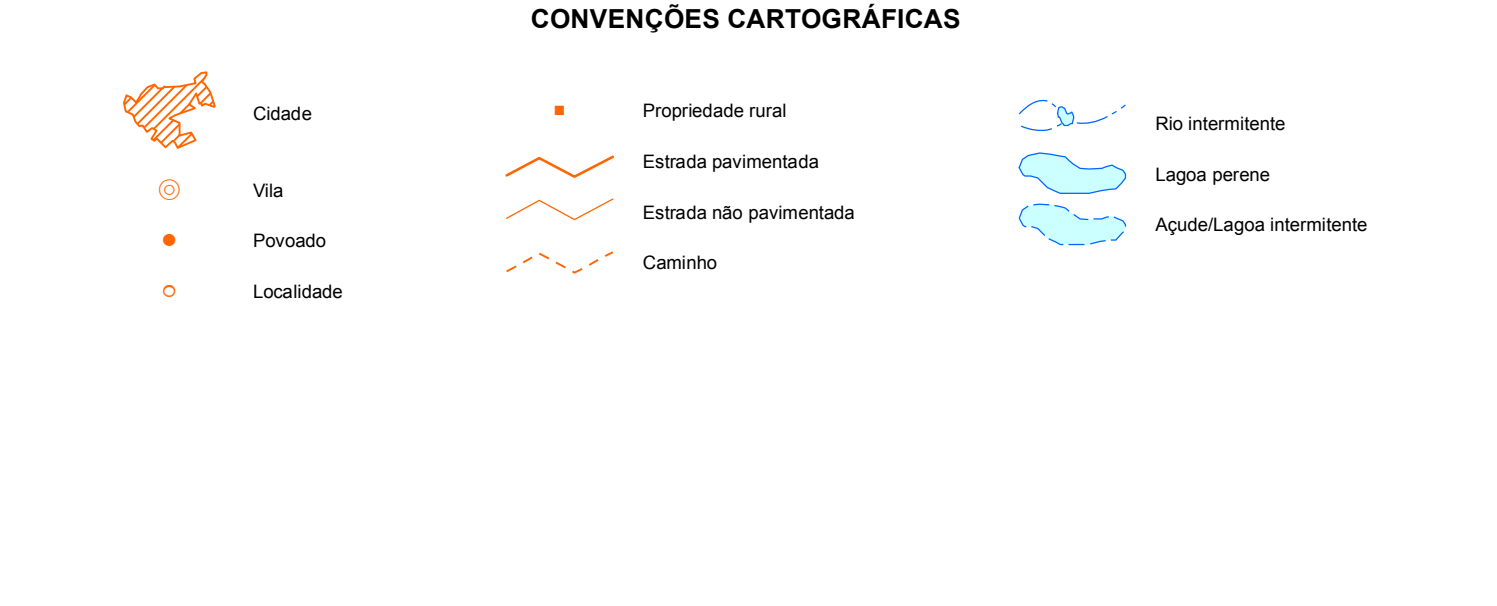
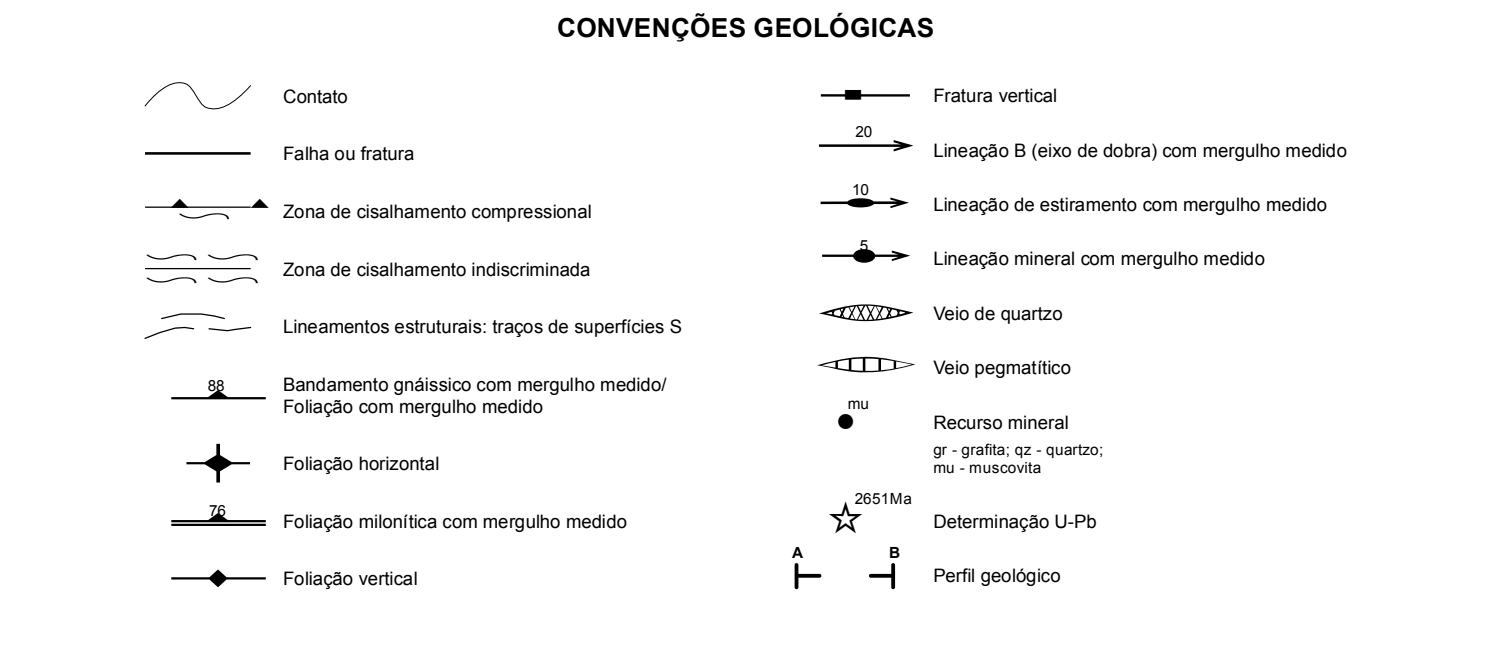
- PPM-mq** Granito Marquês: granito com granada, de cor cinza rosado a cinza esverdeada, granulação fina a média, foliado.

#### NEOARQUEANO - NEOARQUEANO

- A34-ma** Granito Fazenda Morro Alto: biotita-granito monocrômico a granodiorítico granulítico, branco-acinzentado, granulação fina a média, foliação escarpante e localmente isotrópica. Pode estar associado a metagesso granulítico.

#### COMPLEXO JEQUIÊ

- A34-i** Unidade Lagoa do Inani: óxina charnockito alcalino metamorfizado a facies anfibolito.
- A34-nh** Unidade Nova Itarana: charnockito cinza-esverdeado de granulação grossa, bandado, com enclaves de composição máfica. Associa-se localmente a restos de granito máfico e a granitos intrusivos (2057 Ma, U-Pb, charnockito-biotita).
- A34-h** Unidade Ubatuba: biotítico quartzo; quartzo bruno-acinzentado e amarelado, por vezes ferruginoso, granulação média a fina, foliado, com matizes rosados. Localmente com intercalação de níveis de formação ferrífera.
- A34-g** Unidade Iguaçu: metagesso, metacalcário, tremolítico, por vezes silicificado, formação ferrífera, verde escuro a preto, granulação fina a média, foliados ou bandados, localmente isotrópicos.
- A34-x** Unidade Riacho do Xaxim: augen gneiss granulítico, de composição granítica a granodiorítica, cinza-acastanhado a cinza-esverdeado, porfoliado, com matriz de granulação fina a média e foliação marcada por minerais máficos. Subordinadamente ocorre arborescente granito granulítico, cinza-acastado, de granulação fina a média, com foliação escarpante.
- A34-p** Unidade Poço d'Anta: sienogranito a granodiorito granulítico metamorfizado para facies anfibolito, cinza-acastanhado a cinza-esverdeado, granulação média a fina, foliação granulítica, com matriz de granulação fina a média e porfoliação de N-Helvetico.
- A34-cb** Unidade Fazenda Cabaço: augen gneiss granulítico, por vezes retrometamorfizado a facies anfibolito, de composição monocrômica, cinza-esverdeado a cinza-acastado, com matriz de granulação fina a média e porfoliação de N-Helvetico.
- A34-cg** Unidade Fazenda Cabaço, Itaboca Lagoa Comprida: hornblenda biotita metamorfogranito cinza-acastanhado, porfoliado e matriz fina a média.
- A34-g** Unidade Lagoa do Taboal: granito a granodiorito granulítico, cinza a cinza-esverdeado, azulado ou estereotipado, granulação média a fina, com granada, biotita ou biotita com textura interlobada a aguda, com porfoliação de Helvetico. Localmente, apresenta níveis de granada leucocrômica e enclaves máficos (2037 Ma U-Pb, granito granulítico, metamorfismo).



### CARTA GEOLÓGICA

#### FOLHA MARACÁS

ESCALA 1:100.000

PROJEÇÃO UNIVERSAL TRANSVERSA DE MERCATOR  
Origem das quilômetros UTM: Equador e Meridiano Central 39° W Gr.  
acessadas as constantes: 10,000km e 500km, respectivamente.  
Datum horizontal: SIRGAS 2000.

2020

SERVÍCIO GEOLÓGICO DO BRASIL - CPRM

SECRETARIA DE GEOLOGIA, MINERAÇÃO E TRANSFORMAÇÃO MINERAL

MINISTÉRIO DE MINAS E ENERGIA

PÁTRIA AMADA BRASIL