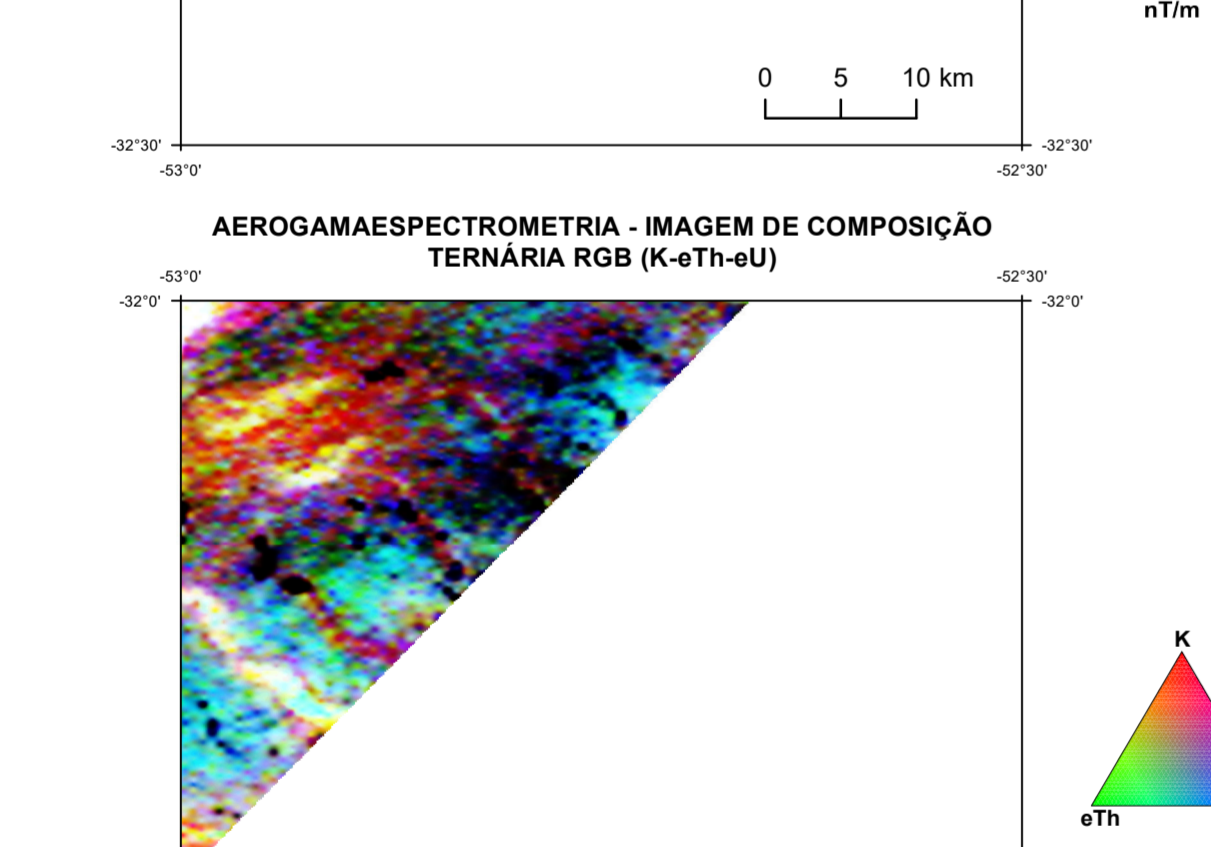
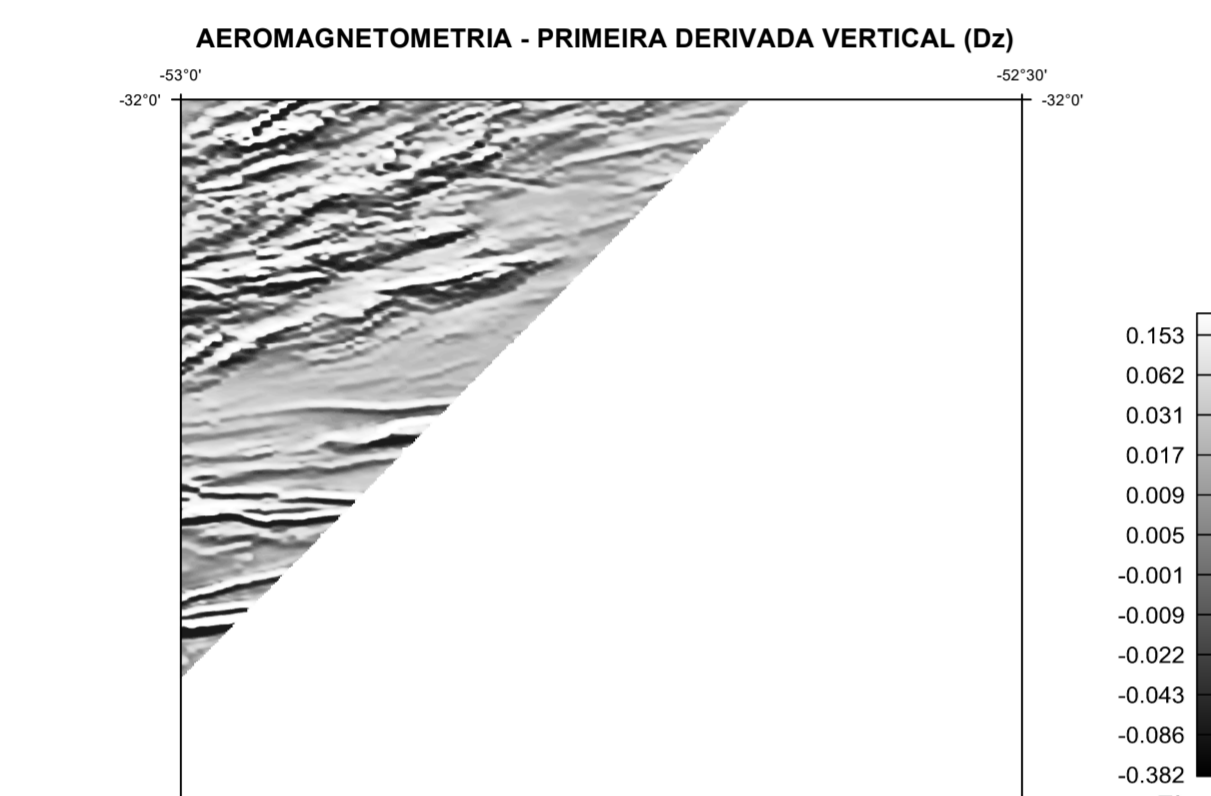
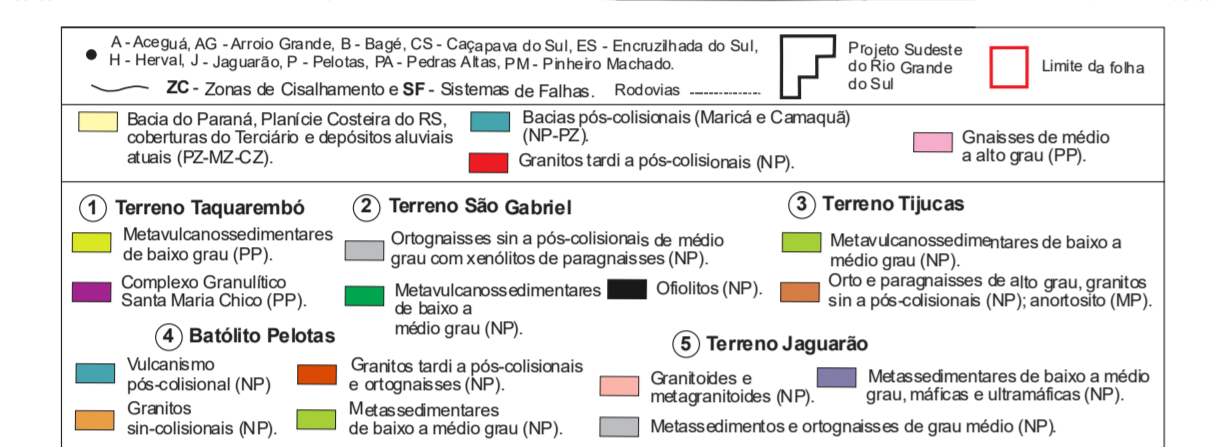
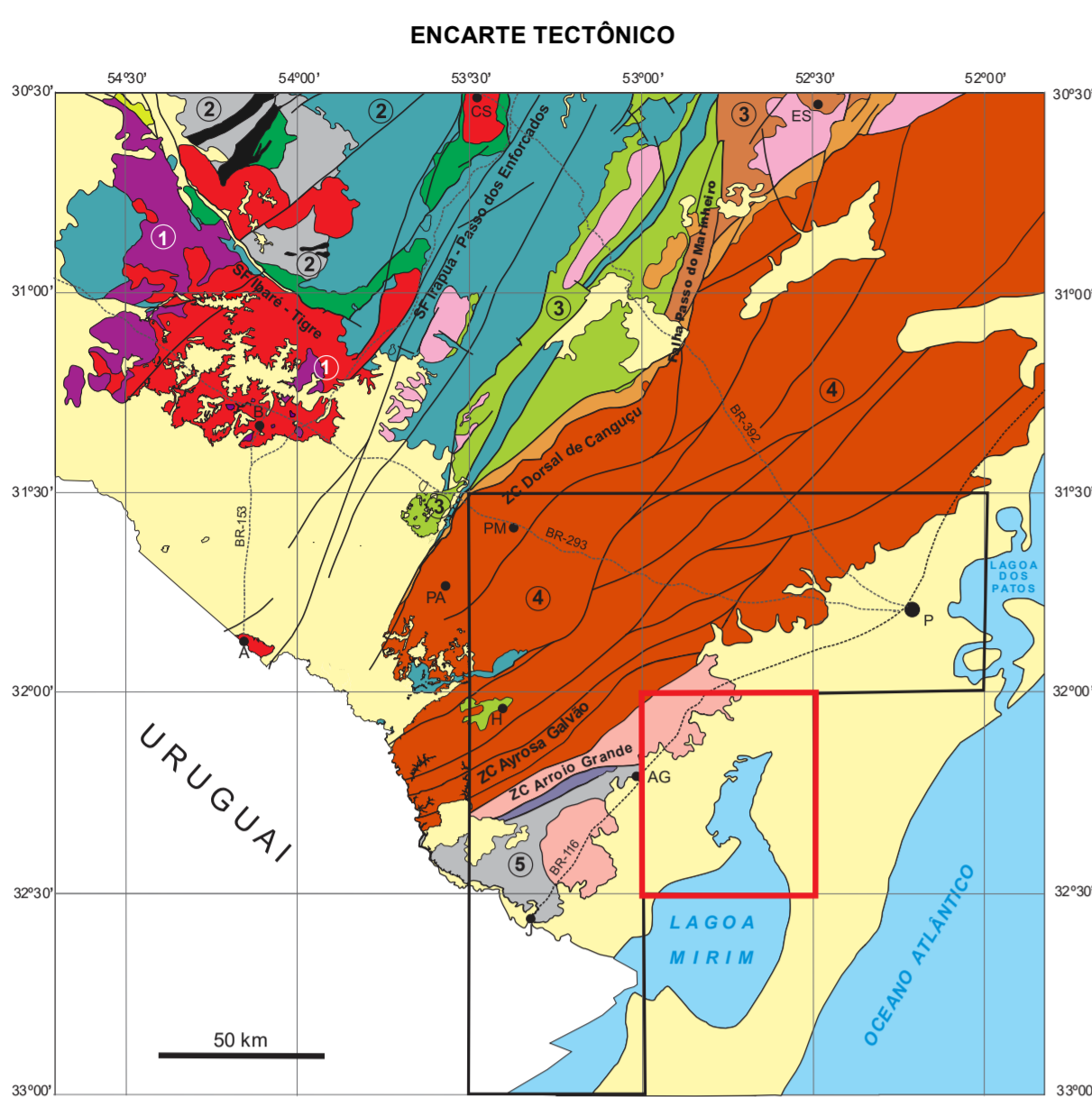


FOLHA SI-22-V-A-III MATARAZZO



A Ação Levantamento Geológico e Potencial de Novas Fronteiras, da Diretoria de Geologia e Recursos Minerais - DGM, consiste em um conjunto de projetos voltados para a investigação geológica, utilizando uma abordagem multidisciplinar, que envolve a integração da geologia, da geofísica e da geotecnologia exploratória, visando avançar no conhecimento geológico do território nacional e definir áreas favoráveis para prospecção mineral.

O Projeto Sudeste do Rio Grande do Sul foi executado pela Superintendência Regional de Porto Alegre, através da Gerência de Geologia e Recursos Minerais - GEREM, com suporte da Gerência de Relações Institucionais e Desenvolvimento - GERIDE, a coordenação nacional do projeto coube ao Departamento de Recursos Minerais - DERM e ao Departamento de Geologia - DEGO, com supervisão e apoio técnico das divisões de Geologia Básica - DIBGEOB, Geologia Econômica - DIBGEOE, Sensoriamento Remoto e Geofísica - DIBSEGE, Divisão de Geoprocessamento - DIGEOP e de Geoquímica - DIGEQO.

BASE CARTOGRÁFICA
Base planimétrica obtida a partir de Hasenak, H., Weber, E. (Orgs) 2010. Base Cartográfica Vetorial Contínua do Rio Grande do Sul, escala 1:50.000. IFRGS, Centro de pesquisa, Laboratório de Geoprocessamento. Assinada sobre a imagem Geocover 2000 realizada pela divisão de Cartografia - DICART da CPRM. Mosaico Geocover 2000 ortorectificado e georreferenciado segundo o Datum WGS 84, de imagem EMF + do Landsat 7 resultante da fusão das bandas 7,2 e 8, com resolução espacial de 14,2 metros. Esta base foi atualizada e atualizada pela Superintendência Regional de Porto Alegre, com o apoio da Gerência de Relações Institucionais e Desenvolvimento, para atender ao mapeamento temático do Serviço Geológico do Brasil.

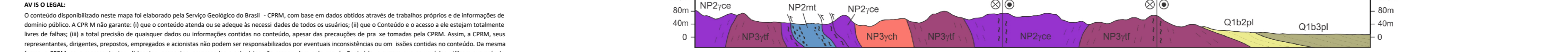
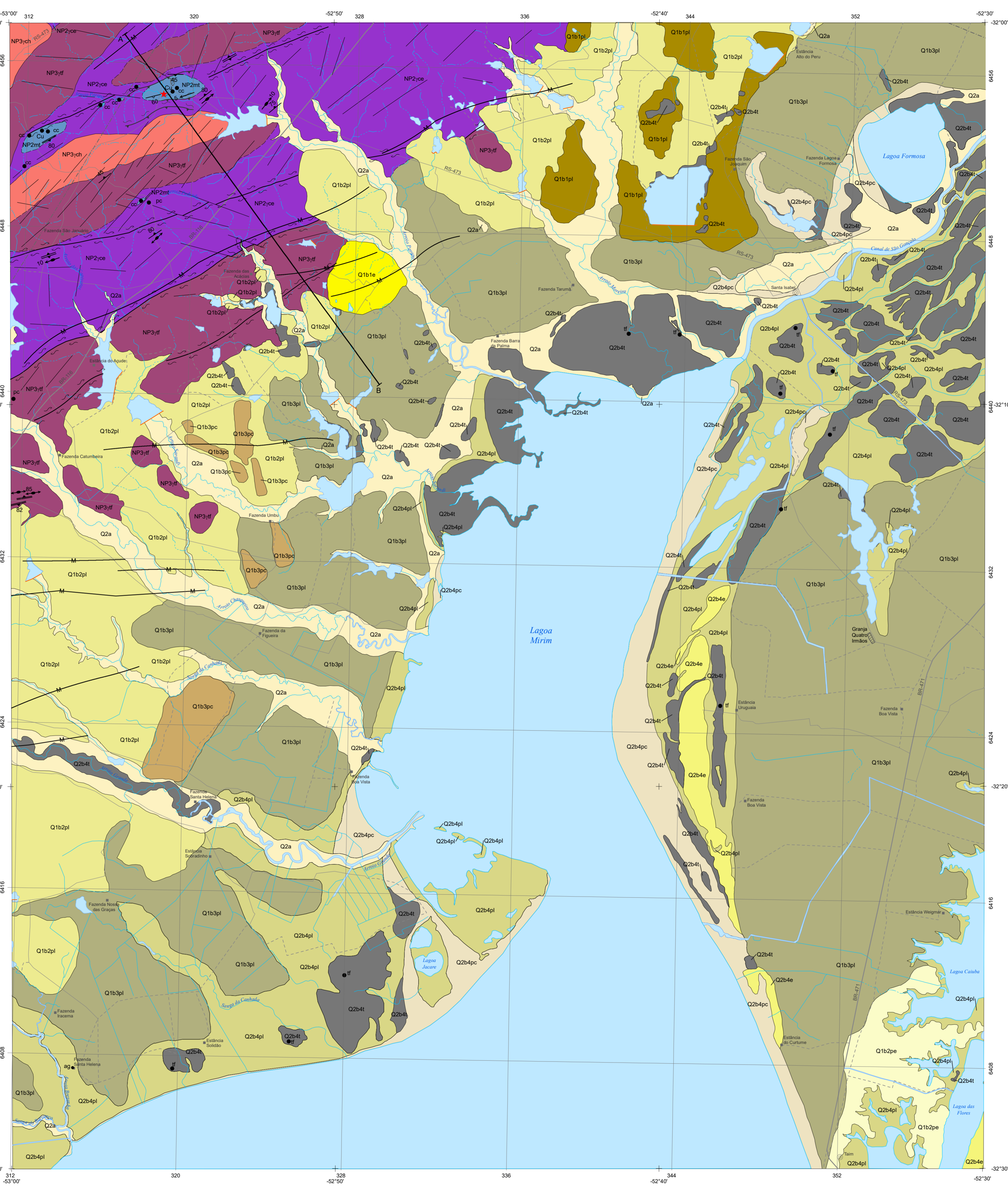
BASE GEOLÓGICA
Cartografia geológica gerada a partir da coleta sistemática de dados em campo, integrada às informações consolidadas da literatura, interpretação de produtos de sensoriamento remoto (imagens satelitais e/ou fotografias aéreas), inclusive imagens aerofotogramétricas, e demais dados disponíveis e/ou adquiridos no projeto, tais como geotecnologia, petrografia e geoquímica.

CRÉDITOS DE AUTORIA
Autor: Rodrigo Fabiano Cruz
Apoio Técnico: Cartografia Geológica: Rodrigo Fabiano da Cruz; Geofísica: Luiz Gustavo Rodrigues Pinto e William Roberto Lopes; Geoprocessamento: Rodrigo Fabiano da Cruz, Ricardo Duarte de Oliveira, Giana Gupton Rezende, Rui Arão Rodrigues, Raquel Barros Biondi (Supervisão GERINFPA); Estagiárias: Larissa Petroski e Renata Brandelli Schaen

Coordenação Técnica Regional
Gerente de Geologia e Recursos Minerais: Lucy Takehana Chemale
Supervisão Técnica Regional: Jorge Henrique Laux
Chefe do Projeto: Rodrigo Fabiano da Cruz

Coordenação Técnica Nacional
Chefe do DEGOB: Lúcia Travassos da Rosa Costa
Chefe do DEGOE: Vladimir Cruz de Medeiros
Chefe do DERM: Marcelo Edson Reis
Chefe do DIBSEGE: Luiz Gustavo Rodrigues Pinto

Revisão
Enson Soares Lima



CARTA GEOLÓGICA MATARAZZO SI-22-V-A-III
ESCALA 1:100.000
PROJEÇÃO UNIVERSAL TRANSVERSA DE MERCATOR
Origem da autometragem UTM: Equador e Meridiano Central 51° W GR, ascendidas a centenas: 10.000 km e 500 km, respectivamente. Datum horizontal: SIRGAS 2000