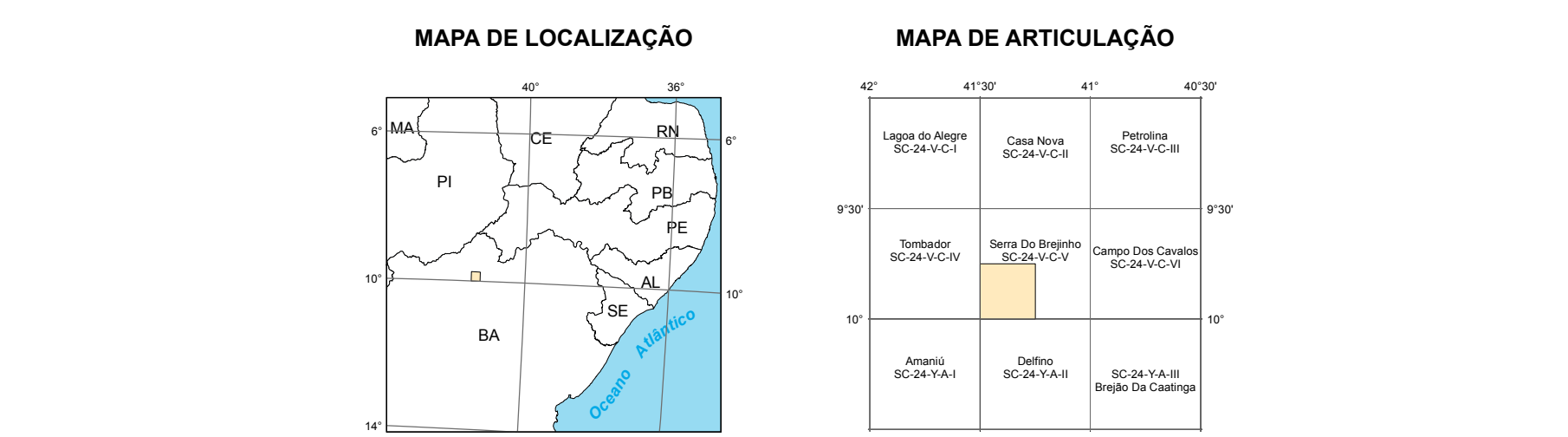
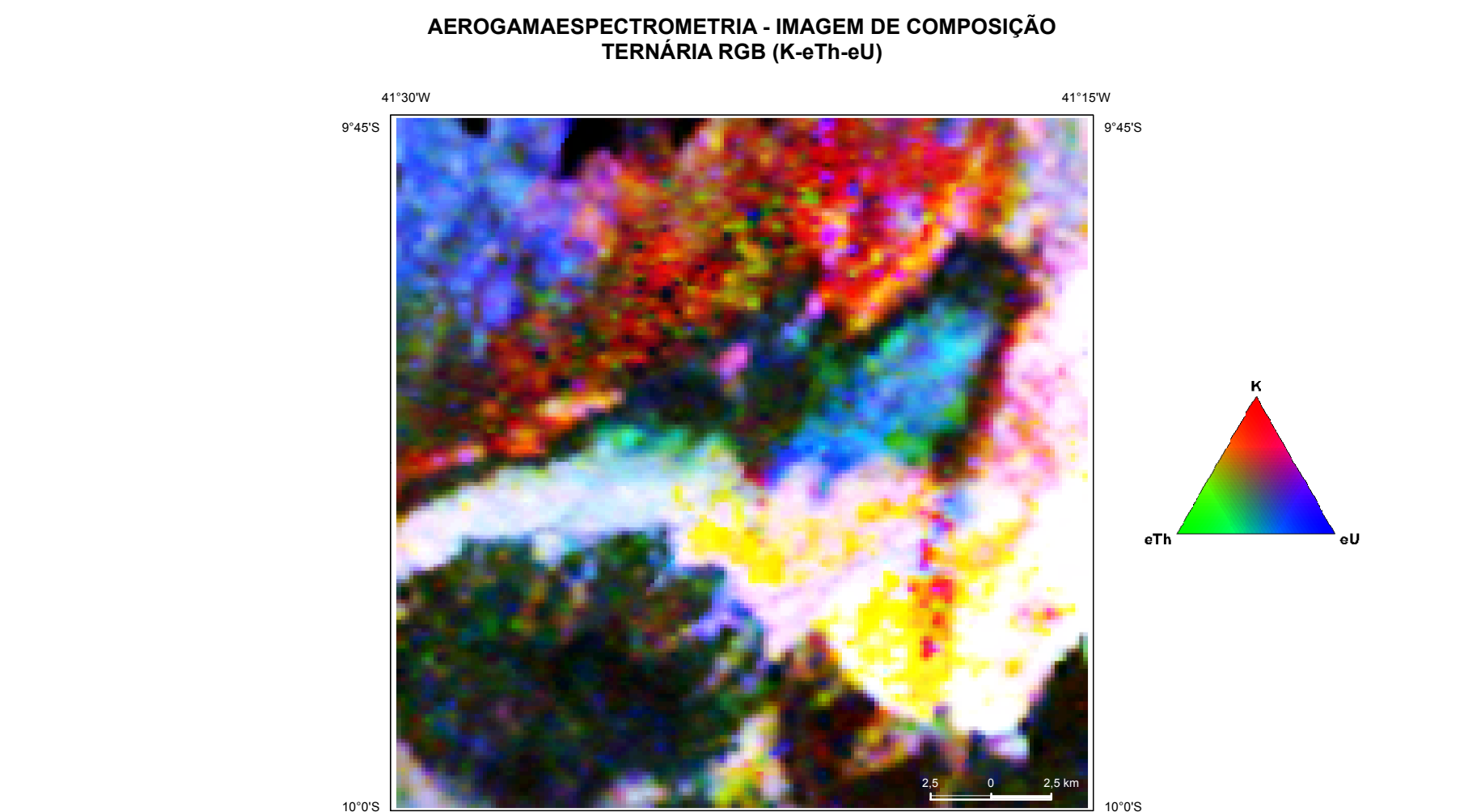
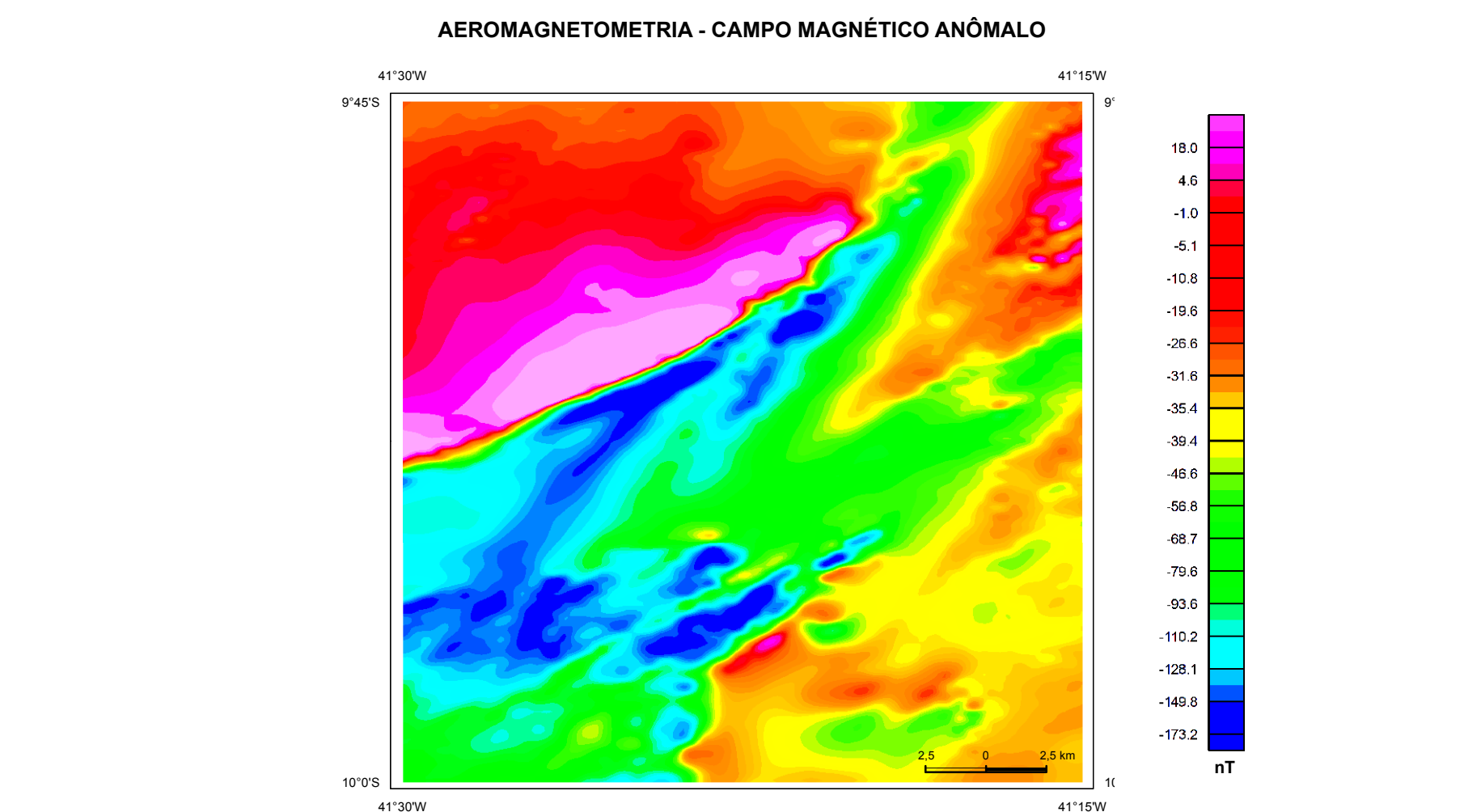


Legend for geological units and tectonic features, including Cenozoico, Mesoproterozoico, Paleoproterozoico, Neoproterozoico, and Paleoarqueano/Mesoarqueano.



O Empreendimento Áreas de Relevante Interesse Mineral - ARIM, da Diretoria de Geologia e Recursos Minerais - DGRM, é parte da Ação Avaliação dos Recursos Minerais do Brasil e consiste em um conjunto de projetos voltados para a identificação de áreas atrativas para exploração mineral, visando estimular a pesquisa e a produção mineral brasileira.

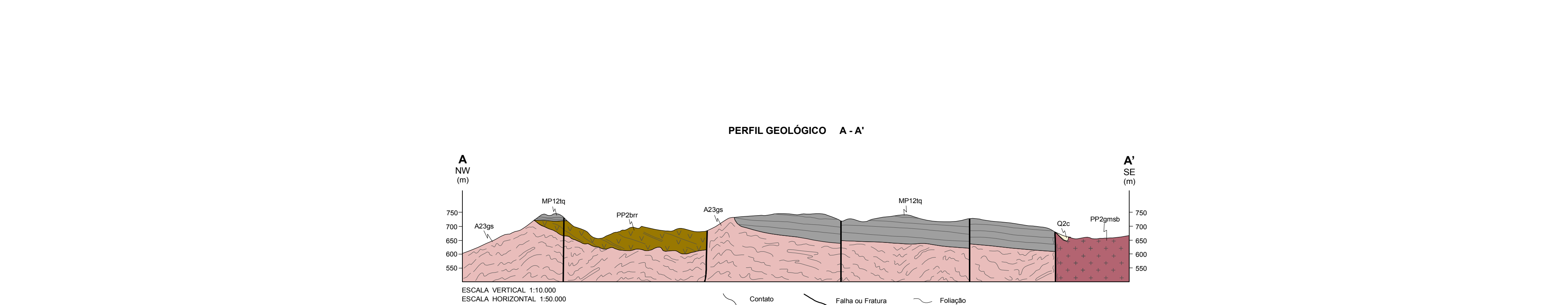
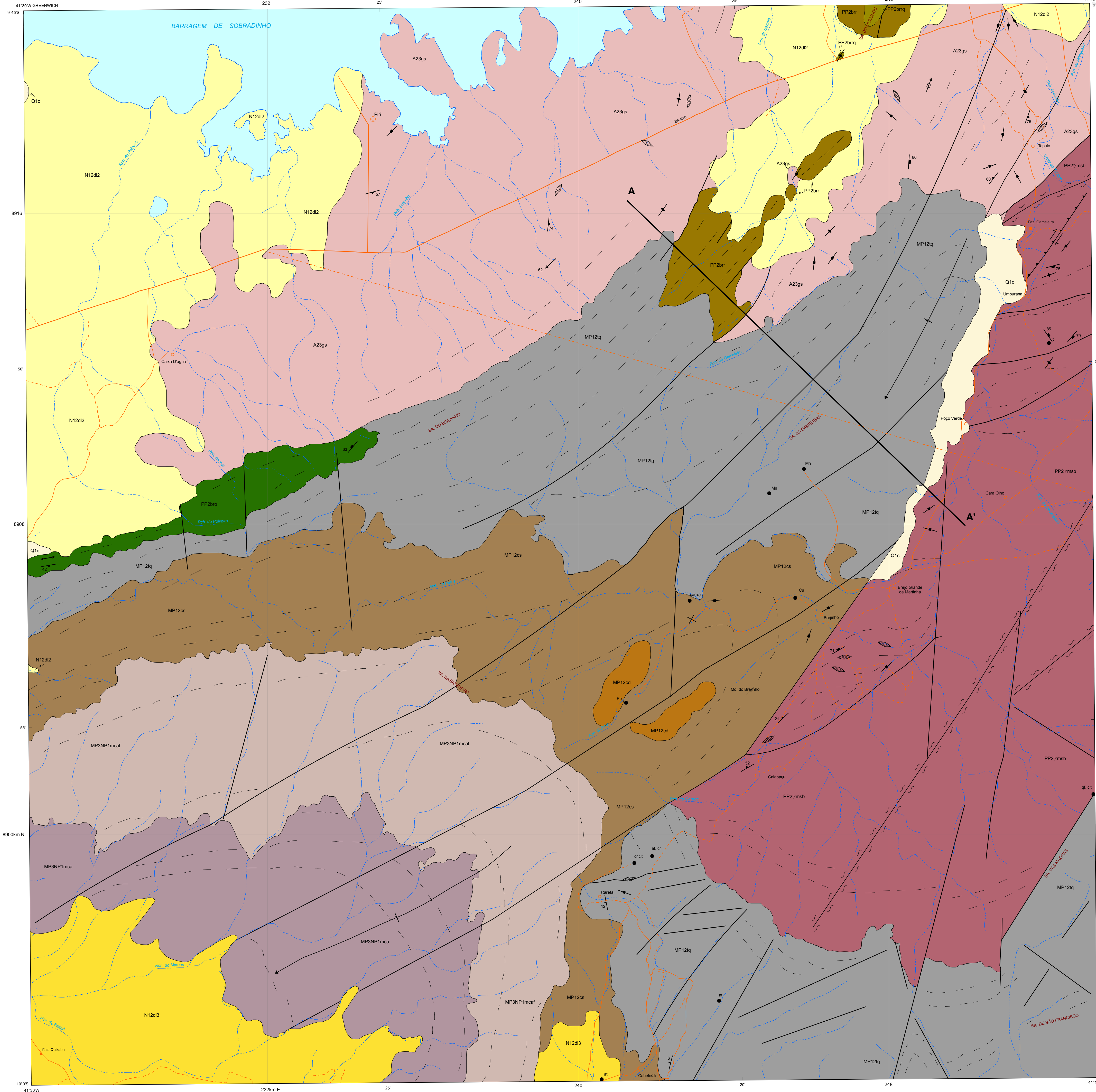
O Projeto Integração Geológica e Avaliação do Potencial Mineral da Região do Remanso-Sobradinho (Projeto ARIM Remanso-Sobradinho) foi executado pela Superintendência Regional de Salvador-Ba, através da Diretoria de Geologia e Recursos Minerais - DGRM, com suporte da Diretoria de Infraestrutura Geocientífica - DIGEN, a coordenação regional do projeto coube ao Departamento de Recursos Minerais - DREM e ao Departamento de Geologia - DGE, com supervisão e apoio técnico das divisões de Geologia Básica - DIGEB, Geologia Econômica - DIGEC, Saneamento Ambiental e Geofísica - DIGEGE e de Geoprocessamento - DIGEP.

BASE CARTOGRAFICA Base planimétrica elaborada a partir dos arquivos fornecidos pela Superintendência de Estudos Econômicos e Sociais do Estado da Bahia - SEI, referente à folha Serra do Brejinho (SC.24-V-C-V-3), 1:25,000, DIGNEGE, escala 1:100,000, a partir de imagens do mosaico GeoCover - 2000, ortorectificado e georeferenciado segundo o datum SIRGAS 2000, de imagens ETM+ e do Landsat 7 resultantes da fusão das bandas 7, 4, 2 e 8, com resolução espacial de 14,25 metros. Esta base foi editada e atualizada pela Superintendência Regional de Salvador, com o apoio da Diretoria de Infraestrutura Geocientífica, para atender ao planejamento temático do Serviço Geológico do Brasil.

BASE GEOLOGICA Mapa geológico de MACEDO, E.P.; SANTOS SOBRADINHO, V.R. Serra do Brejinho, Folha SC.24-V-C-V-3, Carta Geológica. [Salvador]: CPRM, 2014. 1 mapa color., 90,0 x 67,00 cm. Escala 1:100.000. Programa Geológico do Brasil, executado pela Superintendência Regional de Salvador-Ba, com atualização da nomenclatura litostratigráfica.

CRÉDITOS DE AUTORIA: Autores: Eduardo Gonçalves de Lima Aguiar Técnico; Geologia: Alberto Santos Moreira Júnior; Recursos Minerais: João Roberto das Neves, Luiz Henrique Monteiro Pereira, Luciana de Lucena Macedo, Eduardo Lima Mota; Geofísica: Maria Regina Lima Sara; Geologia Econômica: Leandro Duarte Campos (DIGEC); Cartografia Digital e Layout: Evandro Carneiro Brito, Lucas Camargo Marquetti, Juliana Pereira Mendes Santos, Eron Pires Macedo, Valter Rodrigues Santos Sobrinho, Daniela Paçol de Paula Macedo, Fábio Ricardo Damasceno, Luciana de Lucena Macedo.

COORDENAÇÃO TÉCNICA REGIONAL Gerente de Geologia e Recursos Minerais: Valter Rodrigues Santos Sobrinho; Superintendente Técnico Regional: Léo Rodrigues Teixeira, João Pereira das Neves, Basílio Cavalcanti da Cruz Faria, Edgar Romão Herrera de Figueiredo Lázaro; Chefe do Projeto: Eron Pires Macedo. COORDENAÇÃO TÉCNICA NACIONAL: Chefe do DGE: Lúcia Trassador da Rosa Costa; Chefe do DREM: Marcelo Falcão Almeida; Chefe do DIGEB: Vladimir Cruz de Menezes; Chefe do DIGEC: Felipe Mendes Soares; Chefe do DIGEGE: Luiz Gustavo Rodrigues Pinto; Chefe do DIGEP: Cassiano Costa e Castro.



RELACIONES TECTONO-ESTRATIGRAFICAS: Stratigraphic correlation chart showing the relationship between geological units across different periods and provinces.

UNIDADES LITOSTRATIGRAFICAS: Detailed description of lithostratigraphic units, including their composition, thickness, and geological context.

CONVENÇÕES GEOLOGICAS and CONVENÇÕES CARTOGRAFICAS: Legend for geological symbols and cartographic conventions used in the map.

CARTA GEOLOGICA FOLHA SC.24-V-C-V-3 ESCALA 1:50.000. Includes scale bar, projection information, and contact details for CPRM.