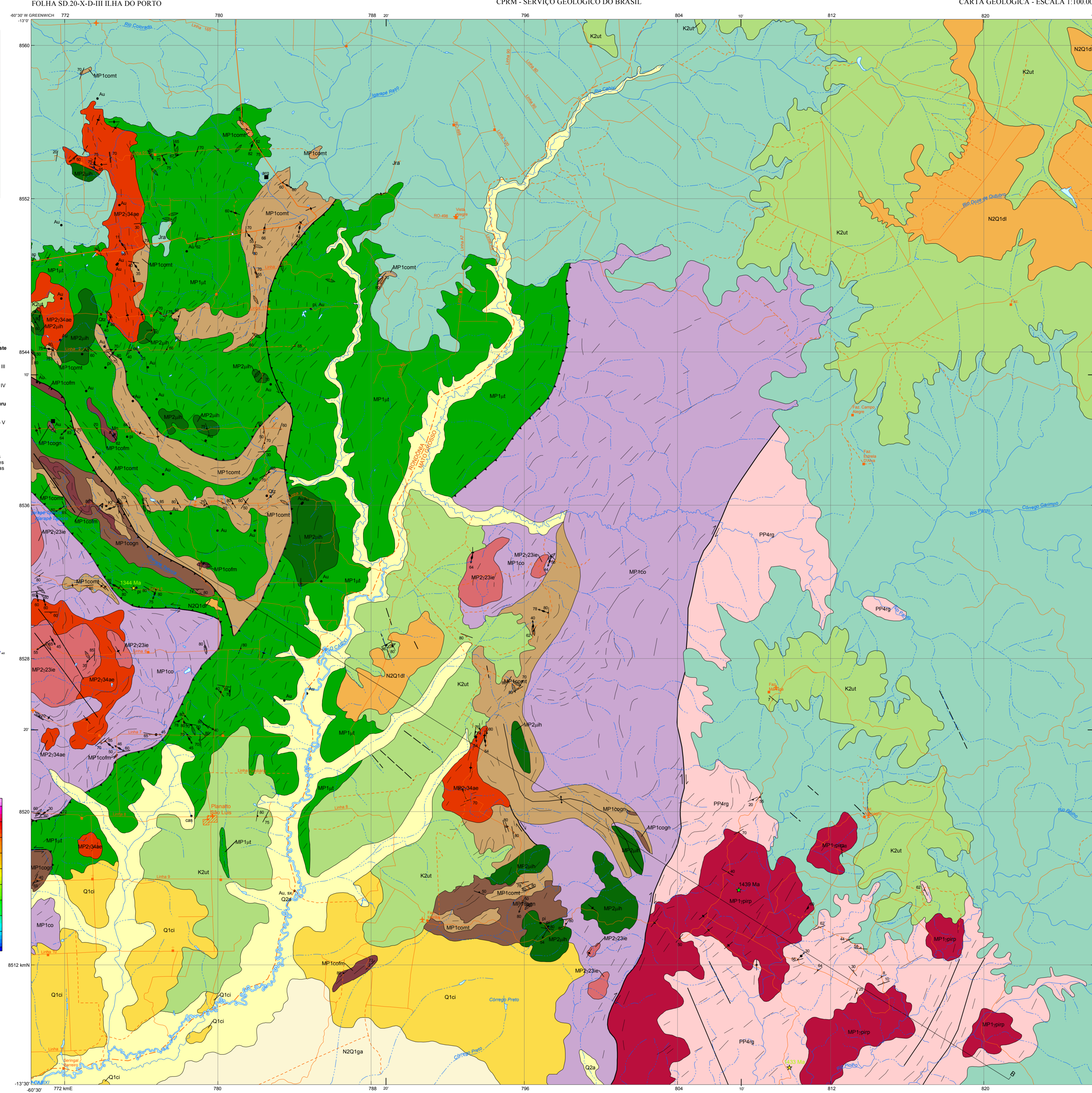
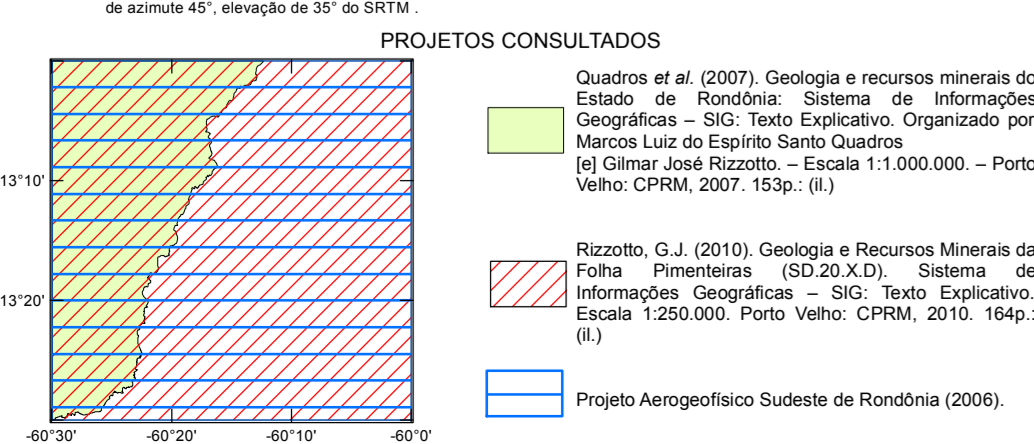
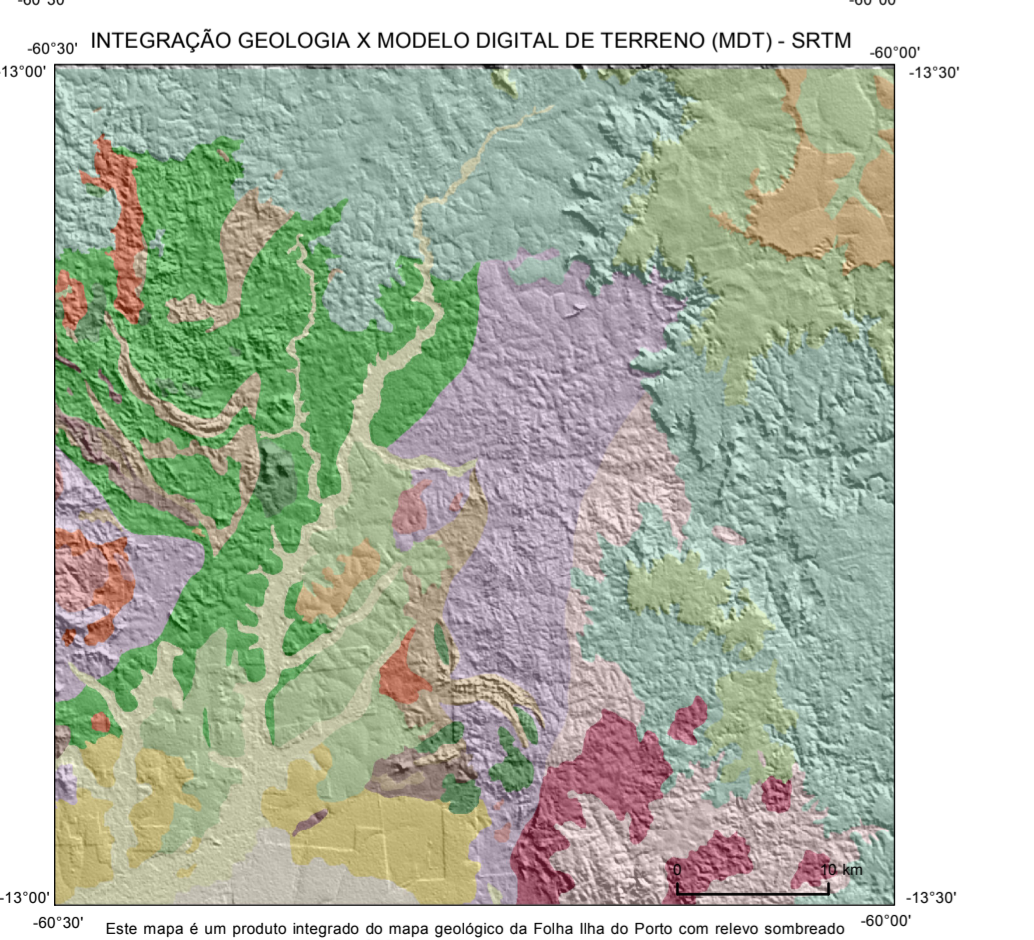
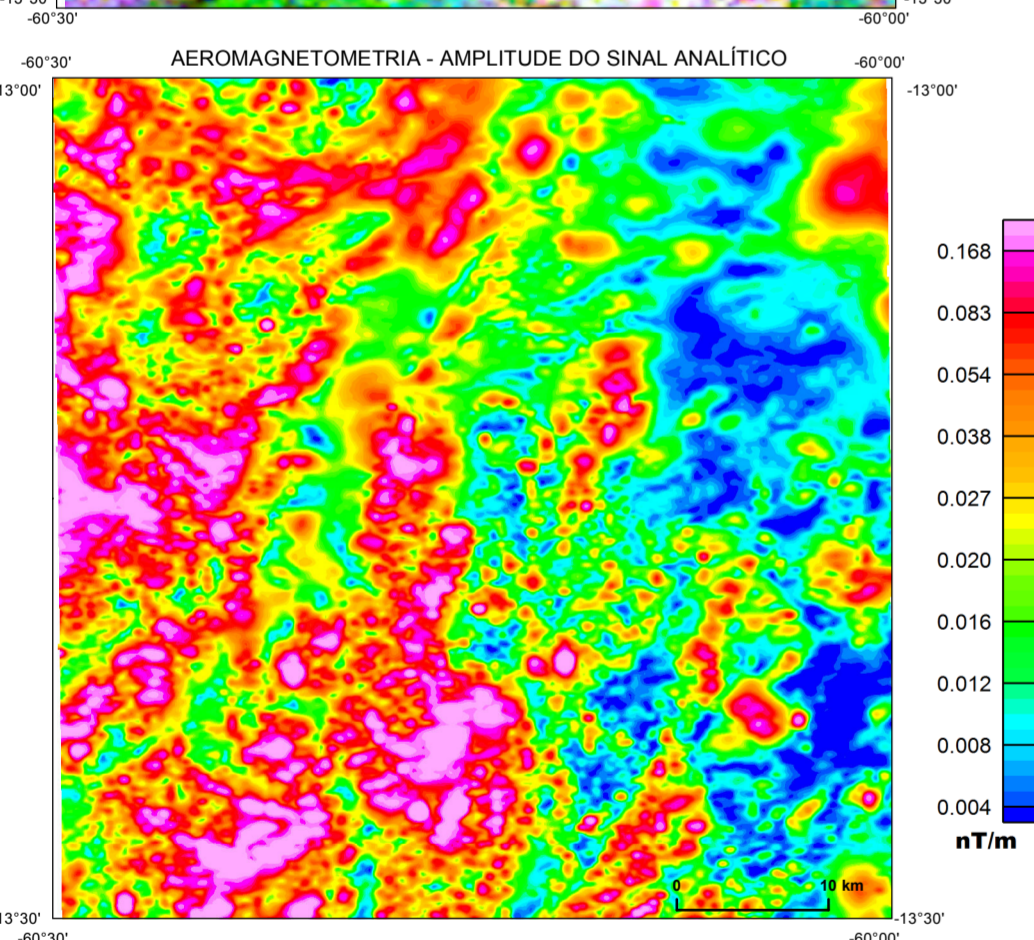
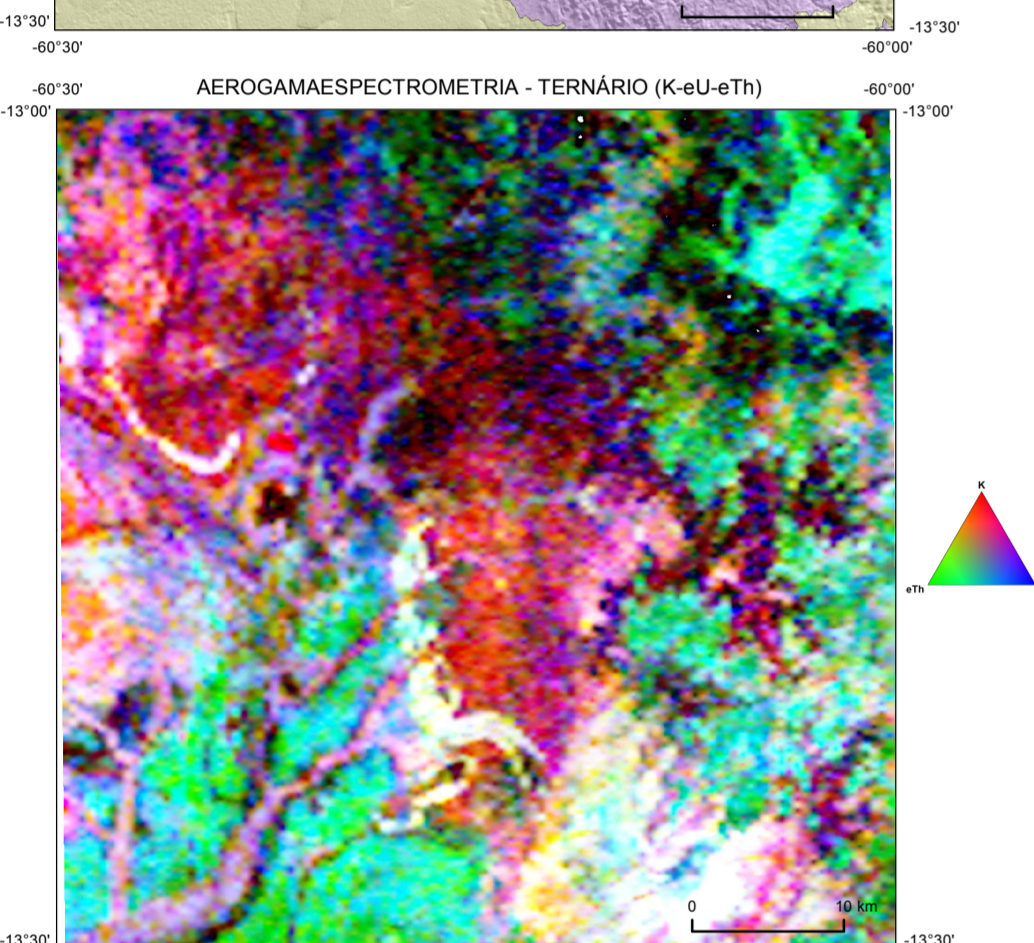
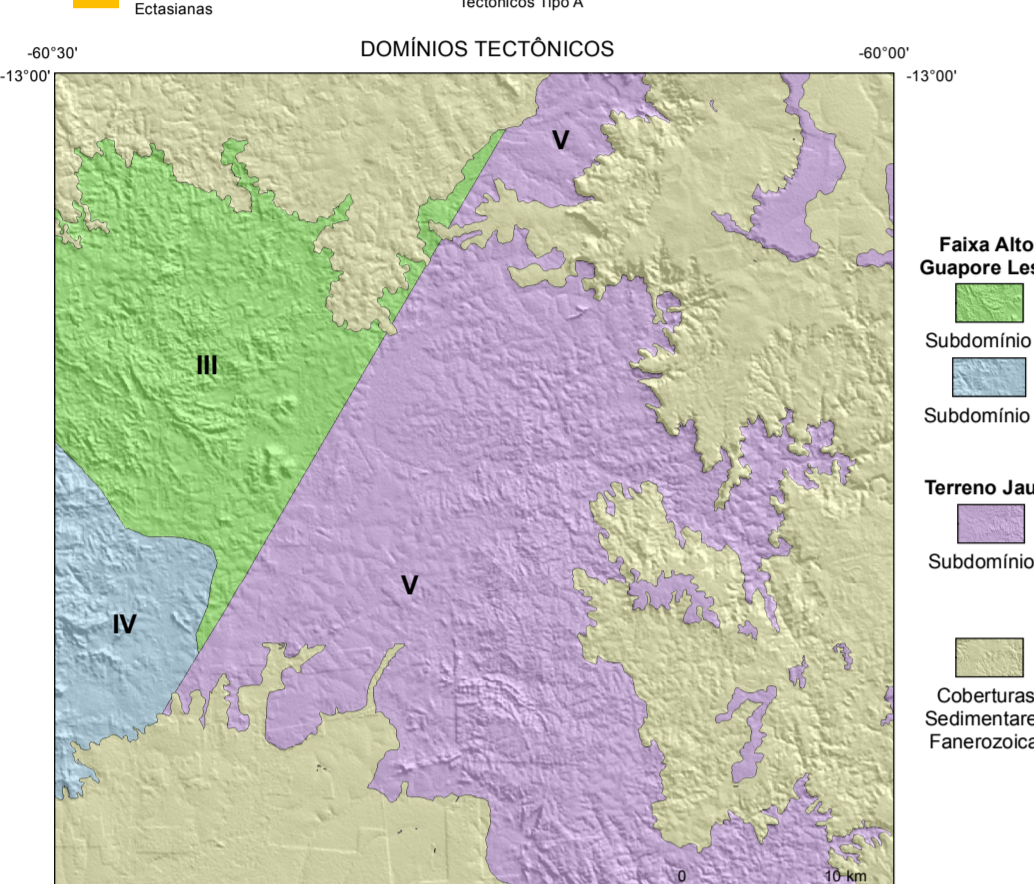
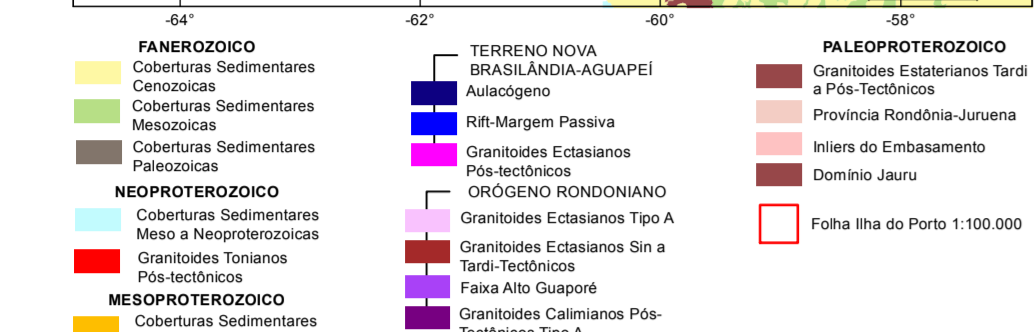
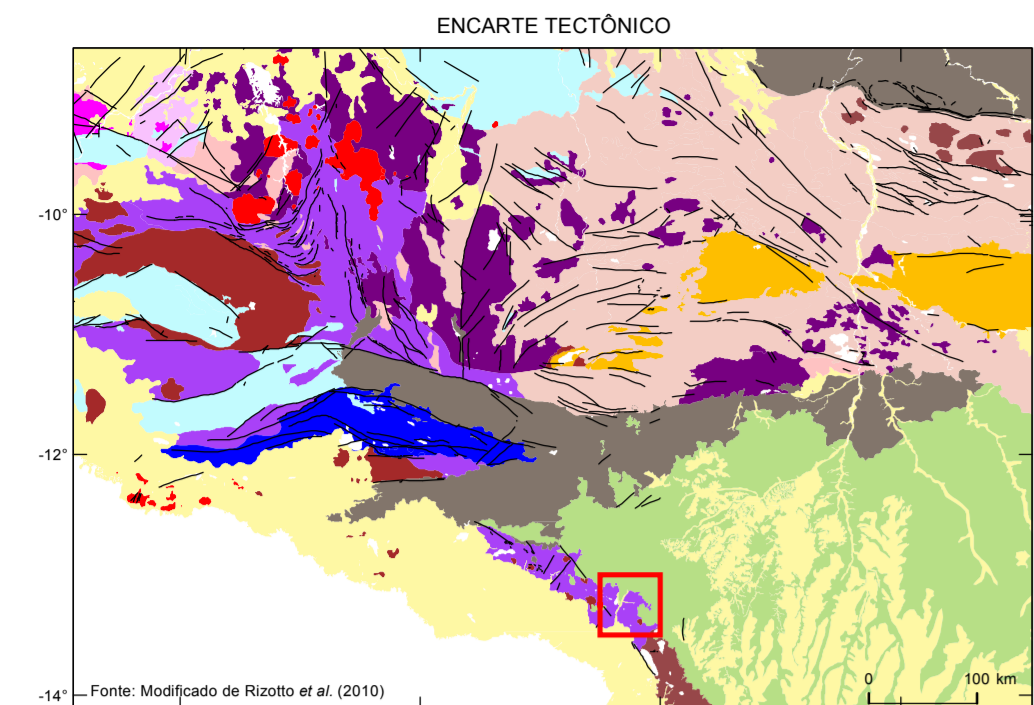


FOLHA SD-20-X-D-III ILHA DO PORTO



| RELAÇÕES TECTONO-ESTRATIGRÁFICAS |          |   |  |
|----------------------------------|----------|---|--|
| COBERTURAS SUPERFICIAIS          |          |   |  |
| CENOZÓICO                        | PERÍODO  | IDADE (Ma)  | CONTINENTE                               |
|                                  |          |   | Q2a Depósitos aluvionares                |
|                                  | MIOCENO  | QUATERNÁRIO   | Q1ci Cobertura Sedimentar Indiferenciada |
|                                  |          |   | N2Q1di Cobertura Detrito Laterítica      |
| JURÁSSICO                        | CRETÁCIO | N2Q1ga Formação Guaporé - Depósitos Fluviais Arenosos |  |

| BACIAS SEDIMENTARES    |         |            |                        |
|------------------------|---------|------------|------------------------|
| BACIA DO PARECIS (JkP) |         |            |                        |
| GRUPO PARECIS (JkP)    |         |            |                        |
| MESOZÓICO              | PERÍODO | IDADE (Ma) | K2ut Formação Utariá   |
|                        |         |            | Jra Formação Rio Avila |

| ERA              | PERÍODO       | IDADE (Ma) | FAIXA ALTO GUAPORÉ                            | TERRENO JAURU                                      |
|------------------|---------------|------------|---|--|
| MESOPROTEROZOICO | ECTASIANO     | 1200       | Granulitos Tardi a Pós Tectônicos             |  |
|                  |               |            | MP2-34aa Suiete Intrusiva Alto Escondido      |  |
|                  |               |            | MP2-23be Suiete Intrusiva Igarapé Enganado    |  |
| MESOPROTEROZOICO | CALIMANO      | 1400       | Máficas Sin a Tardi Tectônicas                |  |
|                  |               |            | Máficas Sin a Tardi Tectônicas                |  |
|                  |               |            | Máficas Sin a Tardi Tectônicas                |  |
|                  |               |            | Máficas Sin a Tardi Tectônicas                |  |
| MESOPROTEROZOICO | ESTERATERIANO | 1600       | Complexo Colorado Unidade Metaplasmática (gn) | Complexo Colorado Unidade Ferro Manganesifera (fm) |
|                  |               |            | Complexo Colorado Unidade Metapelítica (mt)   | Suiete Intrusiva Pindaluba                         |
|                  |               |            | Complexo Colorado Indivíduo                   | Granito Rio Pilho                                  |
|                  |               |            | Complexo Máfico-Ultramáfico Trincheira        | Complexo Rio Galera                                |

**CENOZÓICO (C)**  
**NEÓGENO - QUATERNÁRIO (N, Q)**  
Q2a Depósitos aluvionares: cascalhos, areias, siltes e argilas em pacotes longitudinais e distribuídos lateralmente.  
Q1ci Cobertura Sedimentar Indiferenciada: areias, siltes, argilas além de nódulos e pásulos ferríferos.  
N2Q1di Cobertura Detrito Laterítica: sedimentos silício-argilosos parcialmente consolidados, coloração avermelhada, com nódulos ferruginosos, além de finas camadas de siltes.  
N2Q1ga Formação Guaporé - Depósitos Fluviais Arenosos: areias grossas e médias com lentes de argila.  
**JURÁSSICO - CRETÁCIO (J, K)**  
K2ut Formação Utariá: quartzo-arenitos vermelho-areoado, intensamente silificados, granulometria fina a média, maciços e/ou com estratificação cruzada aplanada de pequeno porte. Intercalação de arenitos grossos com grânulos e siltes de quartzo.  
Jra Formação Rio Avila: arenitos bimodais esbranquiçados a amarelados, granulometria fina, com estratificação cruzada tabular cuneiforme de médio a grande porte. Gradam lateralmente para arenitos com seixos dispersos de quartzo e calcadina. Intercamadações com silte violáceo de laminação plano-paralela.  
**MESOPROTEROZOICO (MP)**  
CALIMANO (MP1) - ECTASIANO (MP2)  
MP2-34aa Suiete Intrusiva Alto Escondido: granitos homogêneos, leucocristais, dominadamente isotrópicos, com incipiente foliação trama de fluxo magnético, representados por biotita monzogranitos e granó-biotita sienogranitos. 1337±14Ma U-Pb.  
MP2-23be Suiete Intrusiva Igarapé Enganado: granitos com forte trama de fluxo magnético e deformações no estágio "subolido". Predominam os albita-biotita monzogranitos, inequigranulares, róseos a avermelhados. Granodioritos e tonalitos subindivíduos. Feições "mingling" localizadas. 1341±24Ma U-Pb.  
**MESOZÓICO**  
ESTERATERIANO (PP)  
PP4ig Complexo Rio Galera: lentes intercaladas de biotita-muscovita xisto, silte-quartzo xisto, biotita gnaisse raro diopsídio-hornblenda gnaisse e anfíbolo.

- Notas: Idades em Ma (Milhões de anos); U-Pb/Uráneo-Chumbo; Valores de datações radiométricas em **vermelho** indicam idades de cristalização e em **verde** idades de metamorfismo.
- Antiforme
  - Falha indiscriminada
  - Falha ou fratura inferida
  - Falha contracional
  - Falha contracional sinistral
  - Falha transcorrente dextral
  - Falha transcorrente sinistral
  - Falha ou zona de cisalhamento transpassional dextral
  - Falha ou zona de cisalhamento transpassional sinistral
  - Lineamentos estruturais: traços de superfícies S
  - Perfil Geológico
  - Coriosto
  - Acumulado
  - Foliação
  - Foliação vertical
  - Superfície de fluxo magnético
  - Xistotidade
  - Foliação mionítica
  - Fratura
  - Veios
  - Linhação de estriamento
  - Eixo de dobra
  - Linhação mineral
  - SEÇÃO GEOLÓGICA
  - Bloco que se afasta
  - Bloco que se aproxima
  - Falha ou zona de cisalhamento contracional
  - PERÍMETRO URBANO
  - Povoado
  - Propriedade rural
  - Campo de pouso
  - Escola
  - Igreja
  - Au Ouro
  - Mn Manganês
  - gr Grita
  - Sx Seixo
  - cas Cascalho
  - Arg Argila
  - Kf K-feldspato
  - Qtz Quartzo leitoso
  - PERÍMETRO URBANO
  - Povoado
  - Propriedade rural
  - Campo de pouso
  - Escola
  - Igreja
  - Au Ouro
  - Mn Manganês
  - gr Grita
  - Sx Seixo
  - cas Cascalho
  - Arg Argila
  - Kf K-feldspato
  - Qtz Quartzo leitoso

**RECURSOS MINERAIS INDICADOS NO MAPA**  
Depósito  
Ocorrência**SUBSTÂNCIAS MINERAIS**  
Au Ouro  
Mn Manganês  
gr Grita  
Sx Seixo  
cas Cascalho  
Arg Argila  
Kf K-feldspato  
Qtz Quartzo leitoso

**DATAÇÃO GEOCRONOLÓGICA**  
U-Pb em Zircão (LA-ICP-MS)  
U-Pb em Zircão (SHRIMP)

**RECURSOS MINERAIS INDICADOS NO MAPA**  
Perímetro Urbano  
Povoado  
Propriedade rural  
Campo de pouso  
Escola  
Igreja  
Au Ouro  
Mn Manganês  
gr Grita  
Sx Seixo  
cas Cascalho  
Arg Argila  
Kf K-feldspato  
Qtz Quartzo leitoso

**DATAÇÃO GEOCRONOLÓGICA**  
U-Pb em Zircão (LA-ICP-MS)  
U-Pb em Zircão (SHRIMP)

