

A ação Levantamentos Geológicos e Integração Geológica Regional da Diretoria de Geologia e Recursos Minerais - DGM, do Serviço Geológico do Brasil-CPRM, consiste em um conjunto de projetos voltados para a investigação geológica, que envolve o mapeamento geológico sistemático, os levantamentos geológicos terrestres, o tratamento e integração de dados geológicos, geofísicos e geoquímicos, a produção e consistência de bases de dados geológicos, e outras ações que resultam na disponibilização de produtos que refletem o estado da arte do conhecimento geológico nas áreas trabalhadas, visando avançar no conhecimento geológico do território nacional, e assim fomentar investimentos do setor produtivo e novas descobertas minerais, orientar gestores públicos e privados na tomada de decisões e gestão do território físico, além de subsidiar o desenvolvimento de pesquisas acadêmicas e a ensino em Geociências.

Neste contexto foi concebido o projeto "Geologia e Potencial Mineral da Província Rondoniense-Juruena (Subárea Filadélfia)", sob gestão da Superintendência Regional de Goiânia através da Gerência de Geologia e Recursos Minerais - GERGM, com suporte da Gerência de Infraestrutura Geocientífica - GERINF, a coordenação nacional do projeto cabe ao Departamento de Geologia - DEGE, e este produto foi elaborado com o suporte técnico das divisões de Divisão de Geologia Básica - DIGEOB e de Sensoriamento Remoto e Geotecnologia - DIGEOG e de Geotecnologia - DIGEOC.

**BASE CARTOGRÁFICA**  
Base Planimétrica digital obtida das cartas na escala 1:50.000 pela DICART ajustadas às imagens RapidEye. Esta base foi corrigida e atualizada pela Diretoria de Cartografia - DICART e pela Superintendência Regional de Geologia, através da Gerência de Infraestrutura Geocientífica - GERINF, para atender ao mapeamento temático do Serviço Geológico do Brasil - CPRM.

**BASE GEOLÓGICA**  
Cartografia geológica gerada a partir da coleta sistemática de dados de campo, integrada às informações constantes da literatura, interpretação de produtos de sensoriamento remoto (imagens satelitais e/ou fotografias aéreas), inclusive imagens aerofotogramétricas, e demais dados disponíveis e/ou adquiridos no projeto, tais como geotecnologia, petrografia e geoquímica.

**MINISTÉRIO DE MINAS E ENERGIA**  
Diretor: Paulo César Romariz  
Diretor de Geologia e Recursos Minerais (interim): Paulo César Romariz

**SECRETARIA DE GEOLOGIA, MINERAÇÃO E TRANSFORMAÇÃO MINERAL**  
Diretora de Hidrologia e Gestão Territorial: Lílian Maciel  
Diretora de Infraestrutura Geocientífica: Lílian Maciel

**SERVIÇO GEOLÓGICO DO BRASIL - CPRM**  
Diretor Presidente (interim): Paulo César Romariz  
Diretor de Administração e Finanças: Carlos Roberto de Fátima

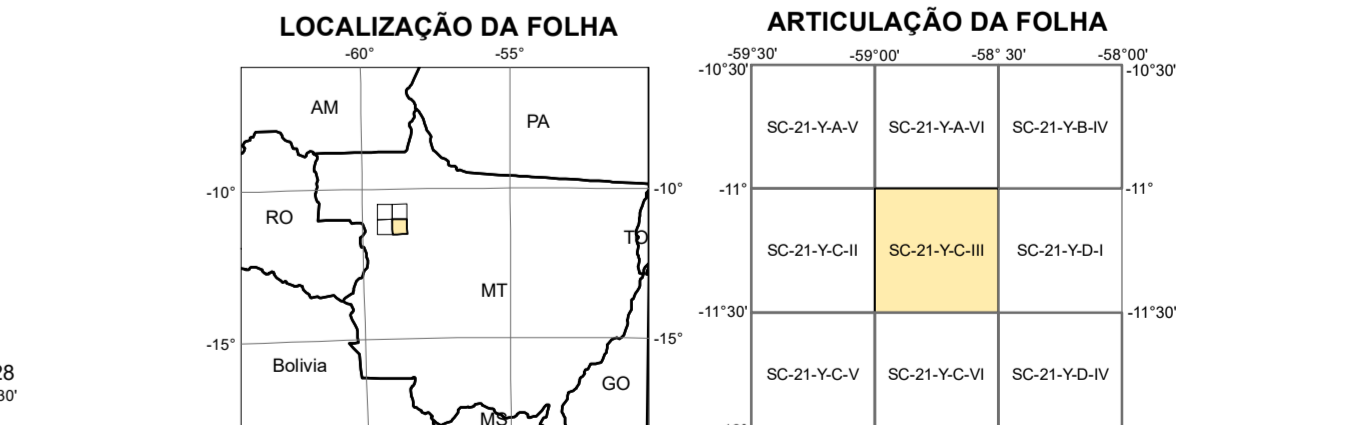
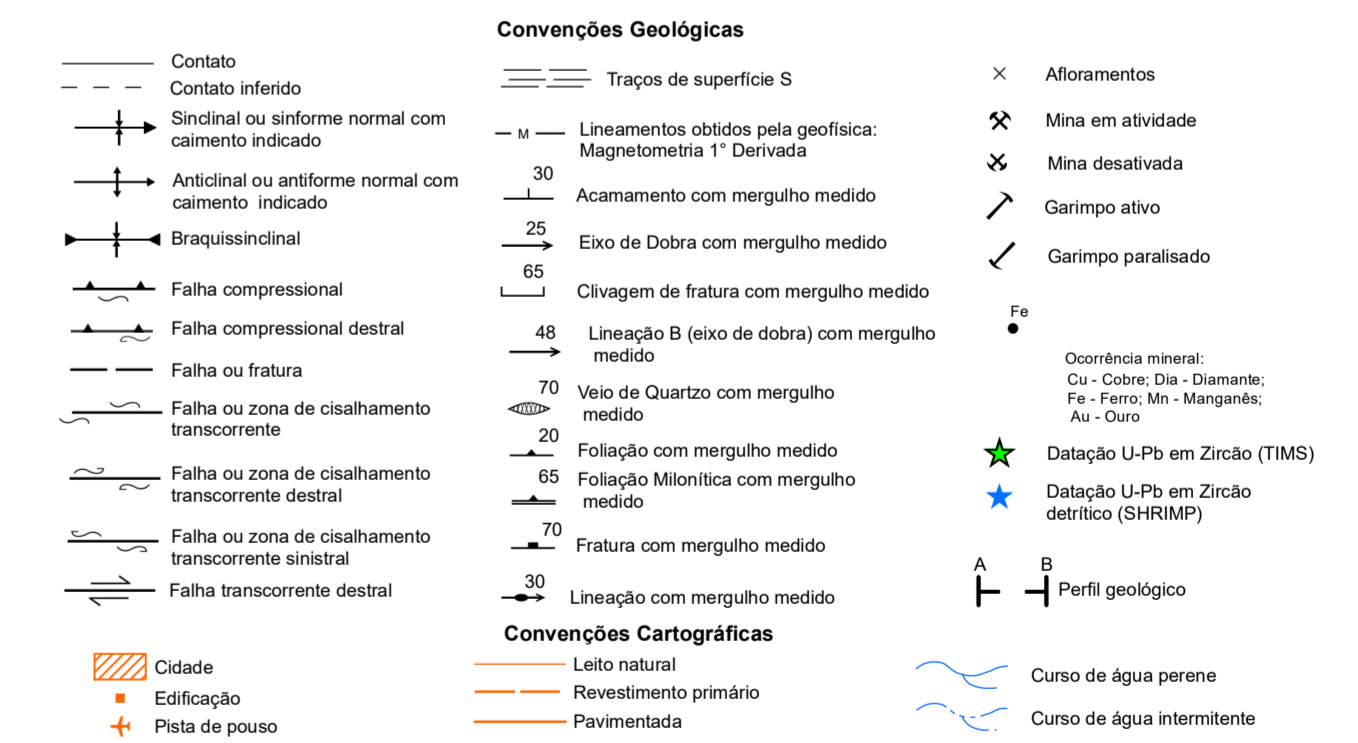
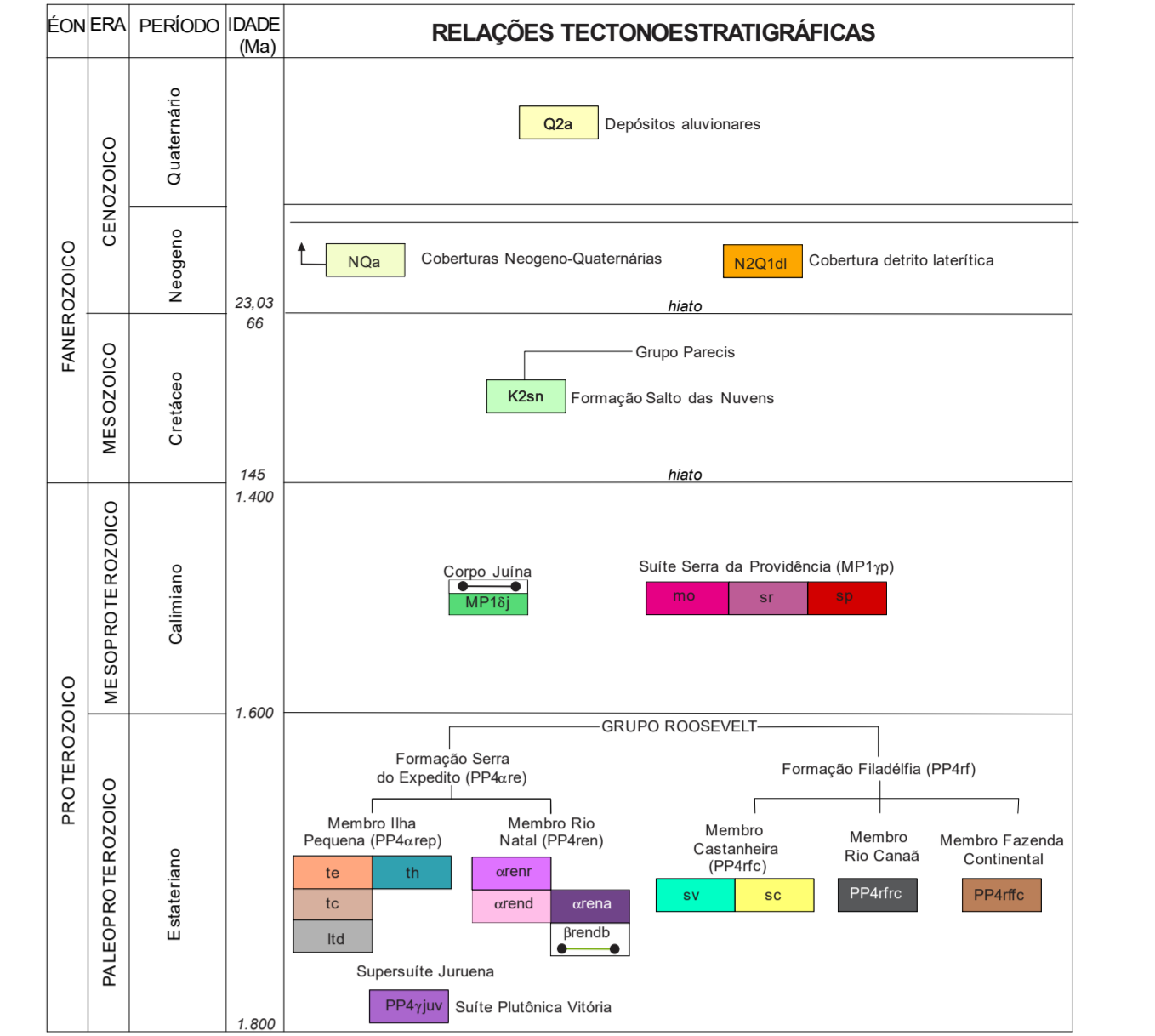
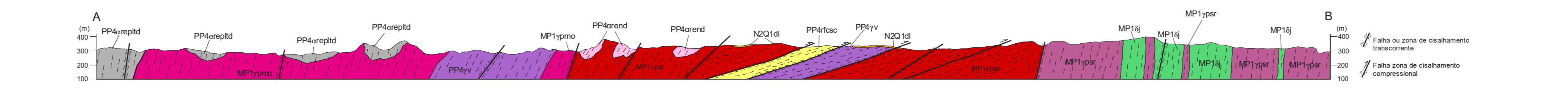
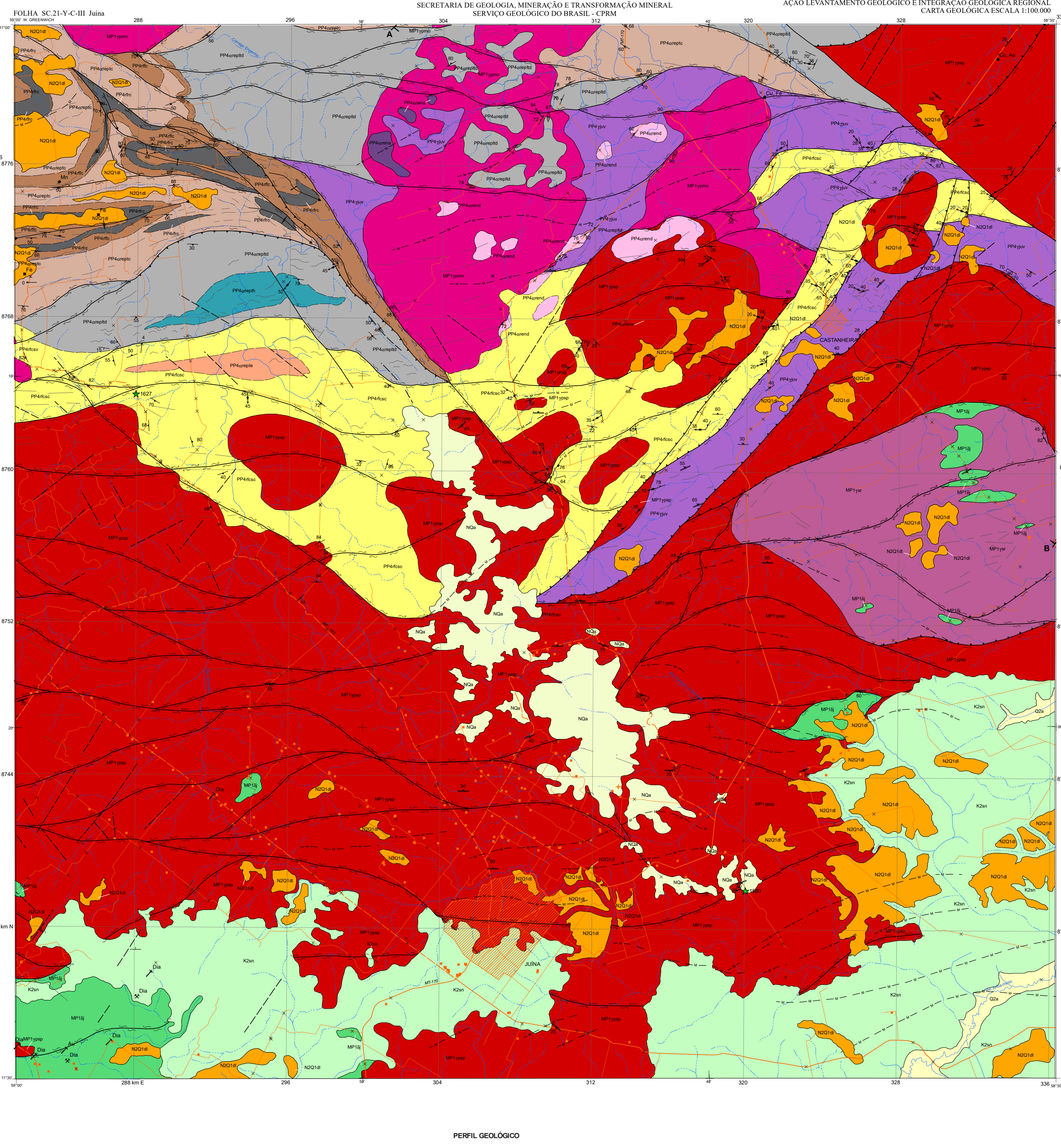
**COORDENAÇÃO TÉCNICA REGIONAL:**  
Gerente de Geologia e Recursos Minerais: Manoel Rodrigues Santos Solorbino  
Supervisor Técnico Regional: Diógenes Lacerda Netto  
Chefe de DIGEOB: Francisco Sere Rios  
Chefe de DIGEOC: Patrícia Araújo dos Santos  
Chefe de DIGEOG: Guilherme Ferreira da Silva

**CRÉDITOS DE AUTORIA**  
Autores: Gabriel de Freitas Gonçalves, Fernando Santos Diener, Gil Barreto Trindade Neto, Joffe Valmorino de Lacerda Filho, Apolo Técnico e Operacional: Fernando Santos Diener

**Geotecnologia Prospectiva:**  
Júlio Rocha de Assis, Kotaro Utagaki, Liliane Viana dos Santos, Pedro Ricardo Soares Bispo, Raimundo Rodrigues Barbosa, Vitor Sena de Oliveira, Dailane Bandeira Eberhart, Cassiano Costa e Castro

**Geotecnologia Prospectiva:**  
Tiago Bandeira Duarte, Preparação de Amostras: Wilson Roberto de Paiva, Geoprocessamento: Luiz Carlos de Melo, Estagiário: Victor Augusto Silva Maciel

**Créditos Bibliográficos:** (GONCALVES et al., 2021) e Gonçalves et al. (2022). Referência Bibliográfica: GONCALVES, Gabriel de Freitas; DIENER, Fernando Santos; TRINDADE NETTO, Gil Barreto; LACERDA FILHO, Joffe Valmorino. Carta Geológica: Folha SC.21-Y-C-III Junina. Goiânia: SGB-CPRM, 2022. Escala 1:100.000 (Programa Geologia, Mineração e Transformação Mineral. Projeto Geológico e Potencial Mineral da Província Rondoniense-Juruena - Subárea Filadélfia. Avaliação dos Recursos Minerais do Brasil).



**CARTA GEOLÓGICA**  
**FOLHA SC.21-Y-C-III**  
ESCALA 1:100.000

