

# MAPA DE POTENCIAL TURÍSTICO

MINISTÉRIO DE MINAS E ENERGIA  
 COMPANHIA DE PESQUISA DE RECURSOS MINERAIS - CPRM  
 SERVIÇO GEOLÓGICO DO BRASIL  
 PROGRAMA DE INTEGRAÇÃO MINERAL EM MUNICÍPIOS DA AMAZÔNIA  
 - PRIMAZ -

MUNICÍPIO DE TRACUATEUA - PA

MUNICÍPIO DE BRAGANÇA - PA

MUNICÍPIO DE AUGUSTO CORRÊA - PA

## NOTA EXPLICATIVA

A Base Cartográfica foi elaborada a partir de imagens de Satélite Landsat TM-5, escalas 1:250.000 e 1:100.000 (1986 e 1988), cartas imagens radargramétricas do DSG, escala 1:250.000 (1984) e Folhas na escala 1:100.000. Os limites intermunicipais foram traçados de acordo com o Memorial Descritivo de cada Município, cedidos pelo IBGE. A geração de outras informações que possibilitaram a elaboração deste Mapa de Potencial Turístico, foram obtidas de imagens de Satélite Landsat TM-5, na escala 1:100.000. A execução esteve a cargo da Equipe PRIMAZ/ Área Nordeste do Pará, juntamente com a Equipe da SECOM, nas pessoas da arquiteta Margarida Maria Ribeiro Travençolo e do geólogo Reginaldo Célio Bortalo Calderaro, sob a coordenação do geólogo Herbert Georges de Almeida.

## LEGENDA

### MUNICÍPIO DE AUGUSTO CORRÊA

- BACIA DO RIO EMBURUNANGA
- BACIA DO RIO DA PEROBA
- BACIA DO RIO EMBORAI
- BACIA DO RIO ATURIAI
- BACIA DO RIO URUMAJÓ
- MANGUE
- ÁREA ALTA (Iha)

### MUNICÍPIO DE BRAGANÇA

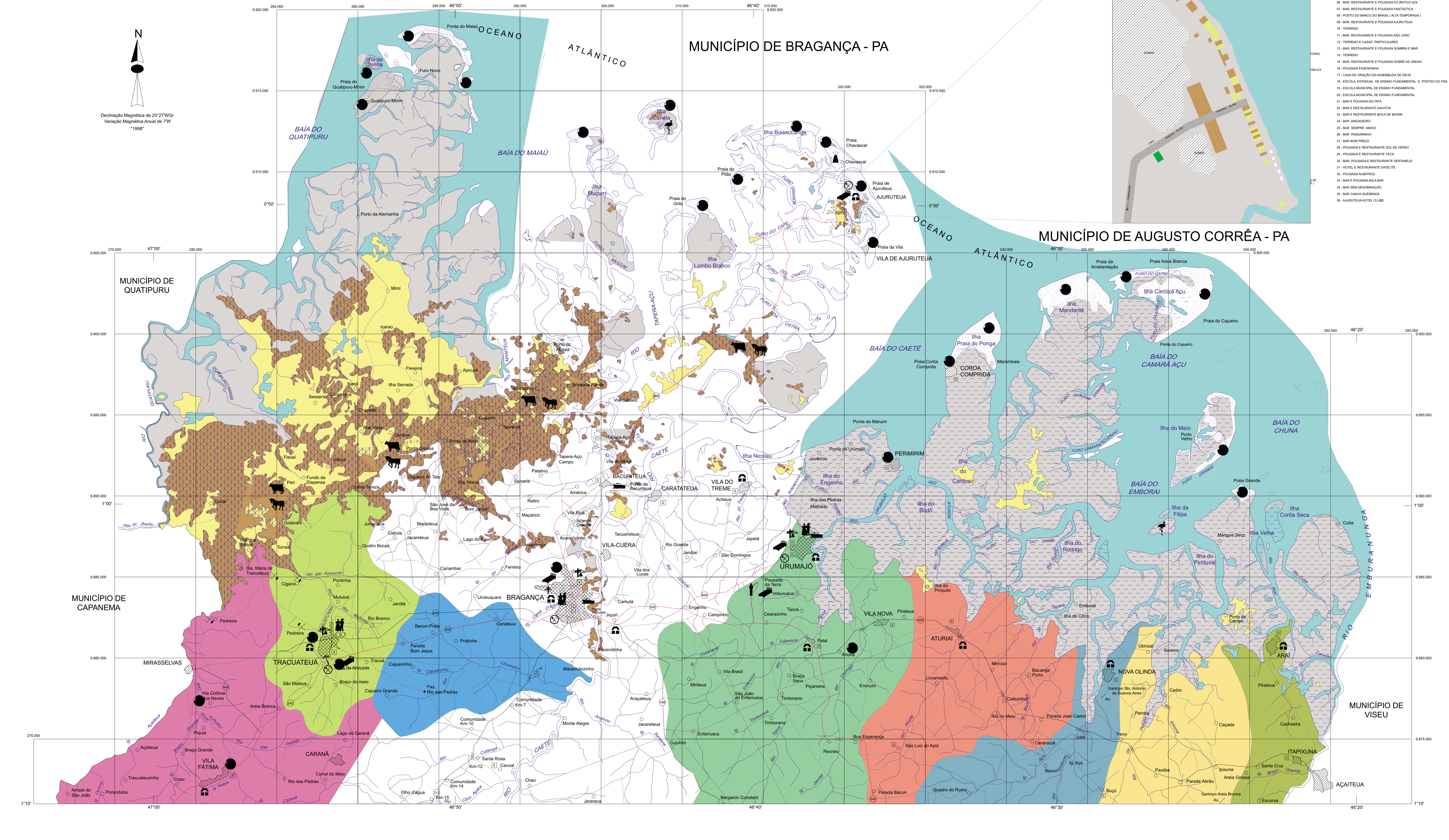
- BACIA DO RIO CAETÊ
- BACIA DO RIO CHUMUCUÍ
- MANGUE
- CAMPO NATURAL
- ÁREA ALTA (Iha)

### MUNICÍPIO DE TRACUATEUA

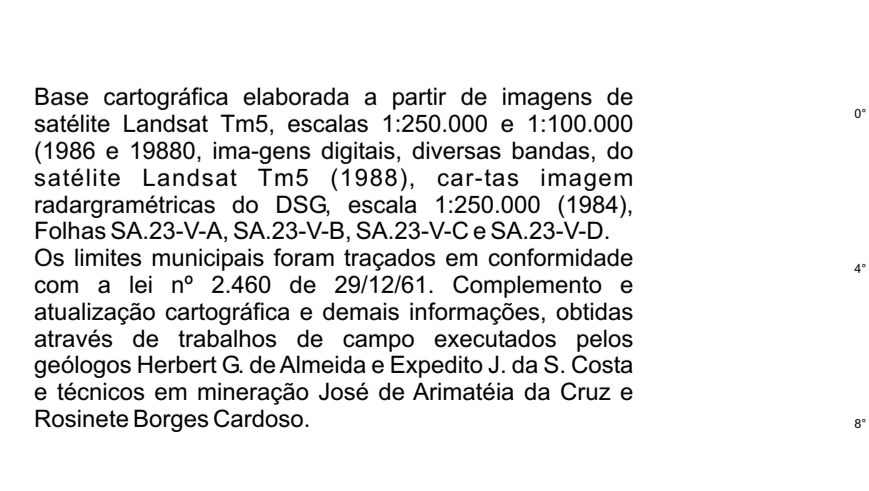
- BACIA DO RIO QUATIPURU
- BACIA DO RIO TRACUATEUA
- MANGUE
- CAMPO NATURAL
- ÁREA ALTA (Iha)

## SÍMBOLOS CONVENCIONAIS

- |  |   |
|--|---|
| 1 - RODOVIAS   | 6 - ATRATIVOS TURÍSTICOS NATURAIS           |
| Rodovia estadual pavimentada                                 | Rios, igarapés permanentes e ilhas          |
| Rodovia estadual compactada                                  | Lago permanente                             |
| Estrada municipal carroçável                                 | Área de mangue                              |
| Estrada carroçável com tráfego permanente e/ou periódico     | Terreno sujeito a inundação (campo natural) |
| 2 - NÚCLEOS POPULACIONAIS                                    | Banco de areia                              |
| Sede municipal   | Praias virgens e/ou dunas                   |
| Núcleo urbano  | Zona balneária                              |
| Povoado, lugarejo, localidade                                | Área de Pesca                               |
| Fazenda  | Coqueiro                                    |
| 3 - LIMITES  | Pássaros (Guará)                            |
| Limite intermunicipal  | Bubalino                                    |
| Limite de bacias hidrográficas                               | Equino                                      |
| 4 - OBRAS E EDIFICAÇÕES                                      | 7 - EQUIPAMENTOS E SERVIÇOS TURÍSTICOS      |
| Estação climatológica  | Pousadas e Alojamentos                      |
| Represa de captação, tratamento e adução de água superficial | Restaurante                                 |
| Farol  | 8 - INFRA-ESTRUTURA DE APOIO TURÍSTICO      |
| Ponte  | Campo de pouso                              |
| 5 - ATRATIVOS TURÍSTICOS HISTÓRICO-CULTURAIS                 | Porto                                       |
| Festas Religiosas  | Posto telefônico                            |
| Festas Folclóricas   | Hospital                                    |
|  | Centro ou posto de saúde                    |
|  | Hospital                                    |
|  | 9 - ATIVIDADES DE MINERAÇÃO                 |
|  | Garimpo a céu aberto desativado             |
|  | Mina a céu aberto em atividade (pedreira)   |
|  | Pedreira abandonada                         |



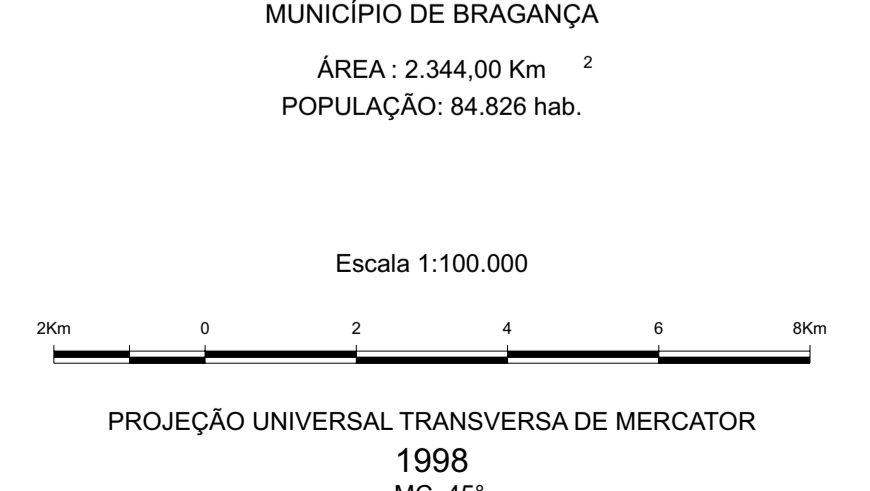
### LOCALIZAÇÃO DO MUNICÍPIO



MUNICÍPIO DE TRACUATEUA  
 ÁREA: 771,90 Km<sup>2</sup>  
 POPULAÇÃO: 17.815 hab.

MUNICÍPIO DE BRAGANÇA  
 ÁREA: 2.344,00 Km<sup>2</sup>  
 POPULAÇÃO: 84.826 hab.

MUNICÍPIO DE AUGUSTO CORRÊA  
 ÁREA: 889,20 Km<sup>2</sup>  
 POPULAÇÃO: 30.248 hab.



O Programa de Integração Mineral em Municípios da Amazônia - PRIMAZ, frente NE do Pará, vem sendo executado pela CPRM a partir de maio de 1998. Este Programa tem a Coordenação Executiva sob a responsabilidade do geólogo Manoel da瑞ndevão e Silva. Supervisão do geólogo Agilão Pina Neves, e Chefe da área NE do Pará, o geólogo Herbert G. De Almeida.

|   |  |   |
|---|--|---|
| MME<br>CPRM<br>Serviço Geológico do Brasil                        | GOVERNO DO ESTADO DO PARÁ<br>SECRETARIA DE ESTADO DE INDÚSTRIA, COMÉRCIO E MINERAÇÃO | PREFEITURAS MUNICIPAIS DE AUGUSTO CORRÊA, BRAGANÇA E TRACUATEUA |
| PROGRAMA DE INTEGRAÇÃO MINERAL EM MUNICÍPIOS DA AMAZÔNIA - PRIMAZ |  |   |
| PRIMAZ / Área Nordeste  |  |   |
| MAPA DE POTENCIAL TURÍSTICO                                       |  |   |
| ANEXO:  |  |   |